

Clutch Sanfona

“ Uma de cada cor, por favor! As clutches 'Sanfoninhas' nunca saem da moda e são um sucesso! A trama é simples e muito fácil de executar. Você vai amar! Dobre-a ao meio e temos uma clutch ou dobre-a em 3 partes para uma carteira. Colorida ou dourada, ela pode ser o ponto de luz do seu look ou simplesmente roubar a cena em uma festa!



Clutch Sanfona

Material:

1 novelo de Fio Náutico – Cor: 5767 (Bandeira);
Agulha para crochê – 6,0 mm;
Alça de corrente;
1 conta de madeira.

Abreviações:

p. (ponto), pts. (pontos), trab. (trabalhe ou trabalhando), ag. (agulha), rep. (repetição ou repetições), rem. (rematar),
acomp. (acompanhando), corr. (correntinha), carr. (carreira), p.b. (ponto baixo), laç. (laçada) e p.b.x. (ponto baixíssimo).

Execução:

Gráfico 1

Inicie com 29 corr. + 1 corr. para virar o trab.

1ª carr.: volte trab. na 2ª corr. a contar da ag. com 29 p.b.;

2ª à 27ª carr.: inicie com 1 corr. e 29 p.b. pegando apenas na alça de trás do p. de base.

Rem. o fio.

Gráfico 2 – Emenda

Dobre a peça ao meio e faça a emenda das laterais pelo lado avesso da peça, com 1 p.b.x. para cada p. de base. Rem. o fio.

Trab. as duas laterais da mesma forma. Rem. o fio.

Gráfico 3 – Acabamento

Emende o fio na parte de cima da peça.

1ª à 5ª carr.: trab. com 1 p.b.x. para cada p. de base em carr. espiral, sem fechar as carr. Rem. o fio.

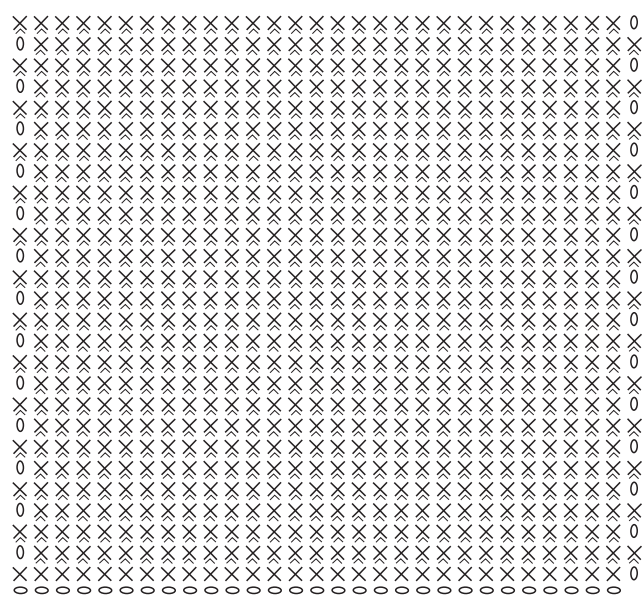
Faça um tassel, coloque uma conta de madeira na parte de cima e prenda centralizando na frente da clutch.

Prenda a alça nas laterais.

Clutch Sanfona

Gráficos

Gráfico 1



Inicie com 29 corr. + 1 corr. para virar o trabalho

Gráfico 2 - Emenda



Gráfico 3 - Acabamento



Legenda

- Correntinha
- × Ponto Baixo
- × Ponto Baixo pegando na alça de trás do ponto de base
- Ponto Baixíssimo