



Funzioni comunicative

- Esprimere un'opinione
- Parlare degli oggetti di casa

Grammatica

- Congiuntivo presente
- È necessario / fondamentale che ...
- Penso / Credo / Mi sembra che ...

1 Gli oggetti di casa



Vendo **libreria** in ottimo stato di conservazione. Cinque ripiani.



Vendo un ottimo **divano** tre posti, beige e in microfibra.



Offro una bellissima **cucina a gas** seminuova.



Causa trasferimento, vendo un **tavolo** in legno massiccio e quattro sedie.



Bellissimo **tappeto** in vendita a 500 euro.



Frigorifero semi nuovo, in vendita a 1.200 euro.



Vendo una **lavatrice**, semi-nuova.



Vendo **water** e **bidet** nuovi di fabbrica,
di colore bianco.



Come esprimere opinioni:

Penso che...

- Penso che **sia** un tavolo in legno massiccio.
- Penso che questo frigorifero **sia** un po' caro.

Mi sembra...

- Mi sembra che nel monolocale **ci sia** una cucina a gas.
- Mi sembra che nell'attico **ci sia** solo un divano.

Credo che...

- Credo che la casa **abbia** proprio un grande giardino.
- Credo che la villetta a schiera **abbia** una bella cucina.

Il congiuntivo si usa per esprimere una visione soggettiva di chi parla, per questo normalmente è spesso accompagnato da verbi che esprimono un punto di vista e emozioni, come pensare, credere, sembrare ecc.

2 Le cose importanti



Il congiuntivo si usa anche dopo alcune espressioni impersonali:

- **È importante che** ci sia il bagno in camera.
- **È necessario che** abbia un giardino.
- **È fondamentale che** sia ben collegata al centro.

Quali cose sono importanti per te quando...

1) Scegli un appartamento:

Per me è importante che...

2) Compri una macchina nuova:

Per me è fondamentale / necessario che...

3 Ascolta e leggi l'e-mail a voce alta



Ciao Giulia,

ti scrivo perché sono finalmente arrivata nella casa nuova!

Era da tanto che volevo cambiare vita e credo che **sia** la scelta giusta. La casa è spaziosa e luminosa, c'è anche una cucina a gas seminuova e il giardino è incredibile.

La vita in campagna è molto diversa da quella in città. Mi sveglio con il suono della natura, preparo la colazione e vado a lavorare in bicicletta. Penso che vivere a contatto con la natura **sia** la cosa più importante.

Però non mi sembra che Giorgio **ami** tanto abitare fuori città. Secondo lui, è importante vivere vicino al centro e penso che lui non **prenda** in considerazione l'idea di vivere qui molto tempo. Credo che non **dorma** bene senza i rumori della città e che **abbia** qualche difficoltà ad abituarsi al ritmo lento che c'è qui.

Tu cosa ne pensi? Credi che abbiamo fatto una pazzia?

Un grande abbraccio, Chiara

Il congiuntivo presente ha la stessa coniugazione per tutti i primi tre pronomi personali soggetto. Inoltre il verbo corrisponde all'imperativo di cortesia.

	Abitare	Prendere	Dormire
	- i	- a	- a
che io	abiti	prenda	dorma
che tu	abiti	prenda	dorma
che lui / lei	abiti	Prenda	dorma

	Essere	Avere
che io	sia	abbia
che tu	sia	abbia
che lui / lei	sia	abbia

Attenzione! Quando il soggetto corrisponde nella frase principale e nella frase dipendente, non utilizziamo il congiuntivo ma l'infinito, preceduto da: **di**. Osserva:

❌ Non si dice: "(Io) Penso **che io arrivi** tardi".

✅ Ma si dice: "Penso **di arrivare** tardi".

❌ Non si dice: "(Tu) Credi **che tu torni** in Italia?"

✅ Ma si dice: "Credi **di tornare** in Italia?"

4 Ora tocca a te!

Esprimi il tuo parere creando delle frasi secondo l'esempio.

- Abitare in centro / periferia
- Penso che abitare in centro **abbia** molti vantaggi, come abitare vicino al supermercato.

- Mangiare carne / verdure

▪

- Comprare / affittare una casa

▪

Esercizi 58

1 Che cosa pensa Chiara?

Rileggi la mail del **punto 2** della video lezione e completa con i verbi al congiuntivo.

- 1) Chiare crede che _____ la scelta giusta.
- 2) Pensa che vivere a contatto con la natura _____ la cosa più importante.
- 3) Non le sembra che Giorgio non _____ in considerazione l'idea di vivere per molto tempo in campagna.
- 4) Chiara crede che per Giorgio _____ importante vivere vicino al centro.
- 5) Crede che Giorgio non _____ bene senza i rumori della città e che _____ qualche difficoltà ad abituarsi al ritmo lento della campagna.

2 Completa il dialogo con le parole che seguono.

ci sia

è meglio

Raccontami

è importante

sia

abbia

A: Ciao Chiara, come stai?

B: Ciao Giulia! Molto bene, e tu?

A: Bene. _____, come sta andando nella casa nuova?

B: Così così. Sai che Giorgio non è molto contento e ha detto che vuole cambiare casa.

A: Ma come? Vi siete appena trasferiti!

B: Sì, ma è molto esigente. Così ha cominciato a cercare qualcosa qui vicino, ma con le caratteristiche che vuole lui.

A: Ma com'è questa nuova casa?

Non l'ho vista, ma per me _____ che _____ un giardino e

B: che _____ in una zona silenziosa. Ed è fondamentale che _____ molto spazio e molta tranquillità ma anche ben collegata ad un centro urbano.

A: Sì, _____.

B: Beh, vedremo.

3 Completa le frasi con i verbi al congiuntivo.

- a. Credo che Marco (mangiare) _____ troppa carne.
- b. Penso che mio marito non (avere) _____ le idee chiare.
- c. Mi sembra che Maria (essere) _____ molto felice con Luigi.
- d. Penso che il tecnico (riparare) _____ in fretta il rubinetto.

4 Abbina il problema con la soluzione e dai delle opinioni creando delle frasi con il verbo al congiuntivo.

comprare delle piante

avere dei doppi vetri

mettere delle lampade

prendere una nuova macchina

La sala è un po' scura, spero che la proprietaria metta delle lampade.

- a. Non c'è il giardino nella casa, è importante che Maria

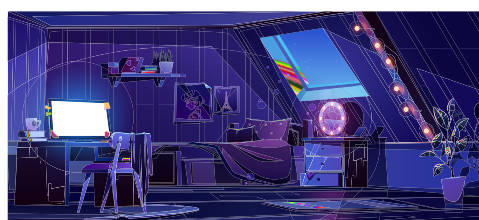
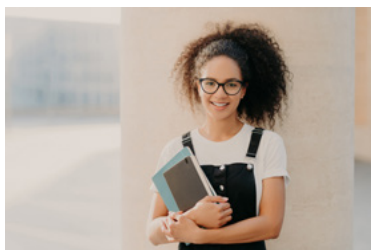
- b. Mio figlio abita, lontano dal centro, è necessario che lui

- c. La casa è in un quartiere rumoroso, penso che mio nipote...

5 Fai delle supposizioni usando il congiuntivo.

Guarda le foto degli appartamenti e le persone ed indica secondo te dove abitano facendo delle supposizioni sul loro stile di vita.

1.



2.



1.

2.

Soluzioni 58

1. 1) sia; 2) sia; 3) prenda; 4) sia; 5) dorma / abbia
2. raccontami; è importante; ci sia; sia; abbia; è meglio
3. a. mangi; b. abbia; c. sia; d. ripari
4. a. compri delle piante; b. prenda una macchina nuova; c. abbia dei doppi vetri.
5. Alcuni esempi di risposte. 1) Credo che lei sia una studentessa e abiti in un monolocale nel centro di Roma, vicino all'università. Mi sembra che viva da sola.
2) Penso che lui sia un importante avvocato, credo che viva in una villetta a schiera a Milano e abbia una moglie e una figlia.