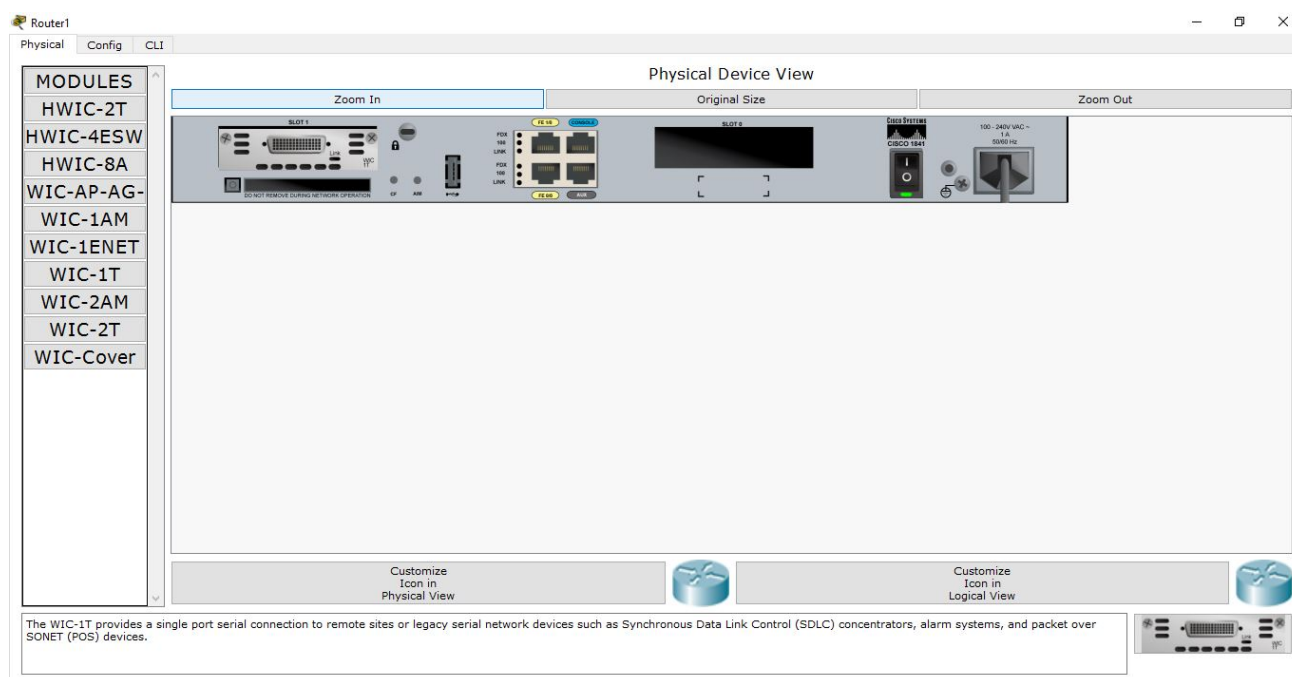


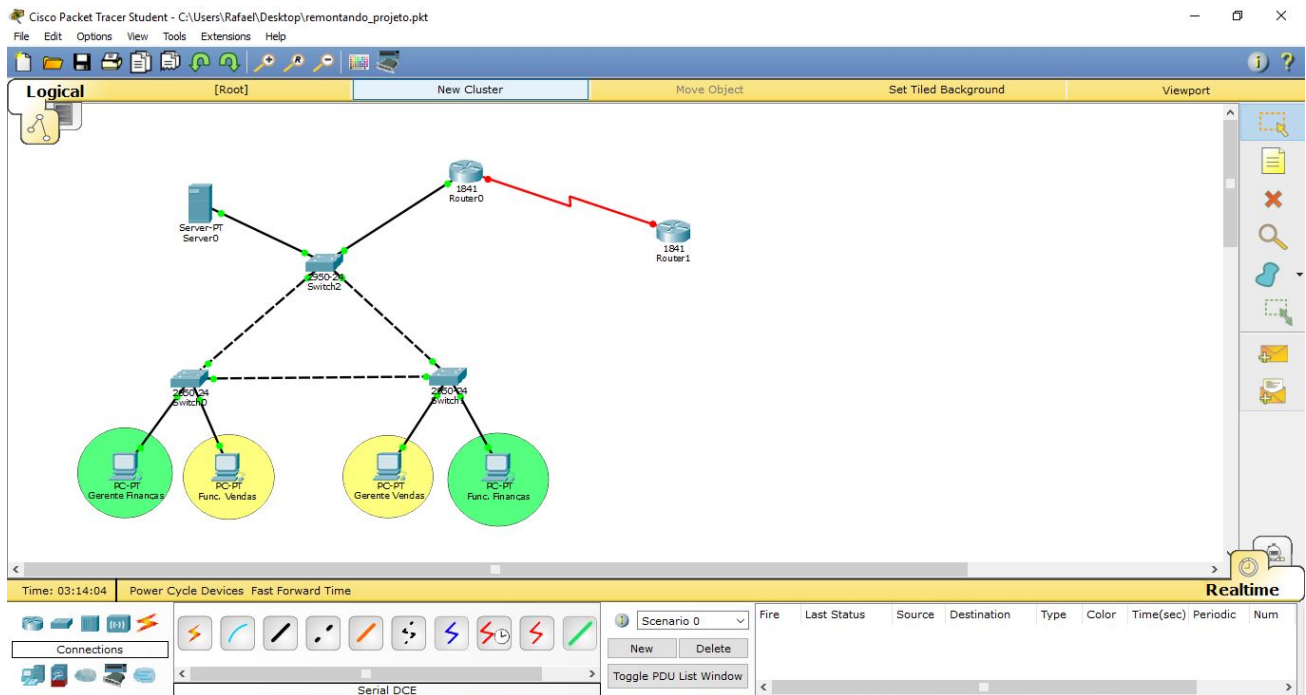
## Mãos à obra: Conectando ao provedor de serviços

Iremos agora conectar nossa rede com a do provedor de serviços, ganhando assim acesso a internet.

- Arraste para a área de trabalho o roteador modelo 1841. Embora a conexão serial do modem chamado CSU/DSU para o roteador interno não seja mais utilizada nos dias de hoje, essa representação é comum em diagramas para mostrar que estamos nos conectando a uma rede externa, de um outro provedor, empresa, etc. Para isso, nós clicamos nesse novo roteador, vamos até a aba **Physical** e precisamos desligar esse roteador. Em seguida clicamos na placa de rede serial WIC-1T e arrastamos para o slot vazio do roteador. Por fim devemos, ligar o roteador novamente.



- Devemos inserir essa placa serial no roteador interno, porém antes nós devemos salvar as configurações na memória não volátil do roteador. Clique no roteador e vá até a aba CLI. Digite **enable** para entrar na parte privilegiada e em seguida digitamos **wr**
- Agora podemos desligar o roteador e inserir a placa de rede. Clique na aba Physical, desligue o roteador e arraste a placa WIC-1T para um slot disponível e ligue o roteador.
- Na sequência, devemos conectar esses dois roteadores. Clicamos no símbolo do raio e escolhemos a opção Serial DCE (oitava opção da esquerda para a direita). O DCE será o equipamento o qual irá enviar a taxa de transmissão, que virá do provedor de serviços. Clicamos primeiro no roteador do provedor de serviços escolhemos a porta serial que implementamos e na sequência clicamos no roteador interno e escolhemos a porta serial que configuramos. Devemos ter no fim esse cenário:



Devemos agora habilitar as portas dos dois roteadores e configurar os endereços IP. O provedor de serviços pagou pelos endereços IP públicos, então ele vai tentar usar da forma mais eficiente possível. No nosso cenário, precisamos somente de dois endereços IP um para o provedor de serviços e outro para a interface serial do roteador interno.

- Clique no roteador do provedor de serviços e vá até a aba CLI. Entre na parte privilegiada digitando **enable** e na sequência entre na parte de configuração digitando **configure terminal**
- Entre na interface serial utilizada para conectar ao roteador interno (por exemplo: **interface serial 0/1/0**) e habilite essa interface colocando **no shutdown** e insira o endereço IP 150.1.1.1, digitando: **ip address 150.1.1.1 255.255.255.252**.
- Na sequência, clique no roteador interno digite **enable** para entrar na parte privilegiada e posteriormente coloque **configure terminal** para entrar na parte de configuração. Entre em seguida na interface serial (por exemplo: **interface serial 0/1/0**) e coloque o endereço IP 150.1.1.2, digitando: **ip address 150.1.1.2 255.255.255.252**.
- Teste a conectividade com o roteador do provedor de serviços, digitando: **do ping 150.1.1.1**

Qual o resultado?