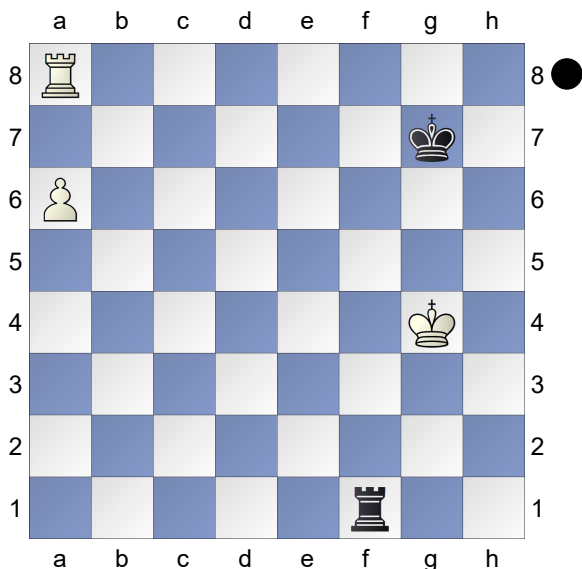


□ Exercício 1

■ Pretas Jogam

[WIM Alboreda Julia]



Jogam as Pretas: Qual o posicionamento correto da Torre preta no método defensivo para este tipo de posição? **1...Rf6!** Posição de Vancura: Posicionamento da Torre pela sexta fila, impedindo a infiltração do Rei Branco.

[1...Ra1?! ainda não perde, mas é o começo do plano errado quando estamos falando do final com Peão de Torre na sexta fila. 2.Kf5 Ra2? (2...Ra5+! único plano para empatar. 3.Ke6 Rh5 tentando voltar para a posição original do Vancura.) 3.Ke5 Ra1 4.Kd5 Ra2 5.Kc6 Ra1 6.Kb7 Quando chegamos nesta posição, onde as Pretas não encontraram o método defensivo correto, o plano para a vitória é bastante simples: 1. Esconder o Rei atrás do Peão; 2. Tirar a Torre da frente; 3. Tirar o Rei da frente e promover o Peão. Rb1+ 7.Ka7 Ra1 8.Rb8 Rc1 9.Ka8 Ra1 10.a7+-]

2.Kg5 Rg6+ 3.Kf5 Rf6+ 4.Ke5 Rb6 5.Kd5 Rf6 6.Kc5 Re6 7.Kb5

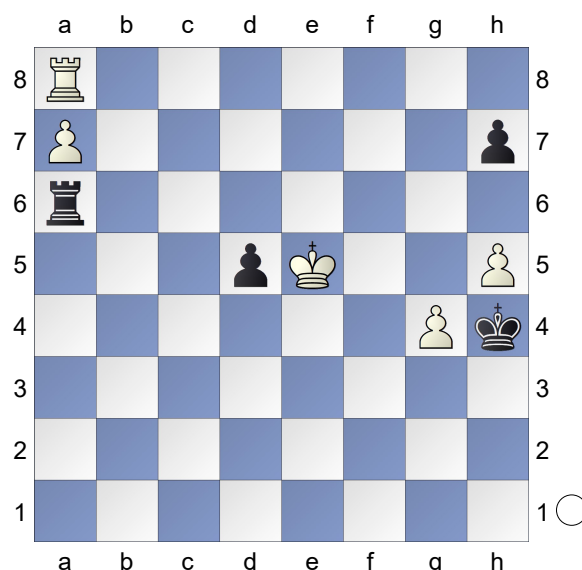
quando o Rei defender o Peão, ele estará ameaçando sair com a Torre.

Logo, este é o momento ideal para aplicar os xeques laterais. **7...Re5+! 8.Kb6 Re6+ 9.Ka7 Re7+=**

□ Exercício 2

■ Brancas Jogam

[WIM Alboreda Julia]



Jogam as Brancas: 57.g5 com ideia de g6 é um plano correto para vencer?

1.g5?

[1.Kxd5! Ra2 (1...Kxg4?? 2.Rg8+ Kxh5 3.a8Q+-) 2.Ke6 Ra6+ 3.Kf7 h6 4.g5! Kxg5 (4...hgx5 5.Kg7 Kxh5 6.Rh8+ Kg4 7.a8Q+-) 5.Rg8+-]

1...Kxh5!

[1...Kxg5 2.Rg8+ Kxh5 3.a8Q+-]

2.g6 Kh6!= recurso que as Brancas não viram.

[2...hxg6?? 3.Rh8+-]

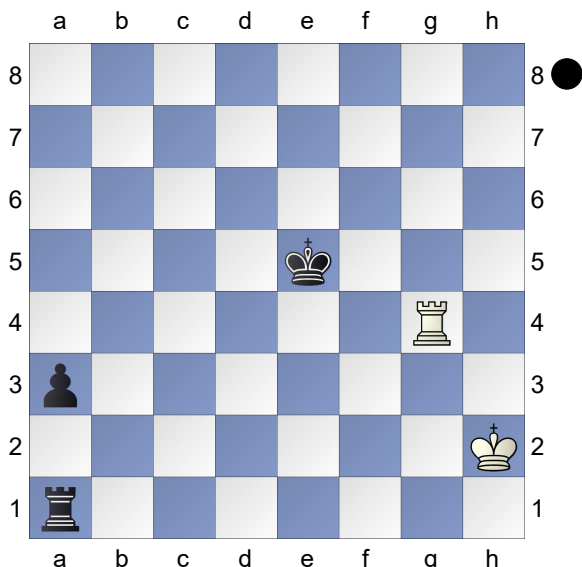
[2...Kxg6 3.Rg8+??]

3.Kxd5 Kg7 4.gxh7 Kxh7 5.Kc5 Ra1 6.Kb6 Rb1+=

□ Exercício 3

■ Pretas Jogam

[WIM Alboreda Julia]



Jogam as Pretas: Escolha entre 67... Ta2+; 67... Rd5 ou 67...Tb1 Se as Brancas tiverem um tempo, elas aplicarão o tema defensivo de Vancura e irão salvar o final. Portanto, as Pretas precisam evitar que isso aconteça! **1...Ra2+!**

[1...Kd5?? 2.Rg3=

Método defensivo Vancura.]

[1...Rb1? 2.Ra4! Rb2+ (2...Ra1 3.Rb4 Ra2+ 4.Kg3! Kd5 5.Rb3 novamente Vancura.) 3.Kg3 a2 4.Kf3=]

2.Kh3

[2.Kg3 seria ruim, pois está obstruindo a terceira fila para a Torre, que seria o método defensivo de Vancura. Kd5 3.Rf4 Rb2 4.Ra4 a2 5.Kf3 Kc5 6.Ra8 Kb4 7.Rb8+ Kc3 8.Rc8+ Kd2 9.Ra8 Kc2 10.Ke3 Kb1]

2...Rb2 3.Ra4 a2 de modo geral, este é o cenário ideal que um jogador busca quando está tentando ganhar: Torre posicionada ao lado do Peão (quando não por trás). **4.Kg3 Kd5**

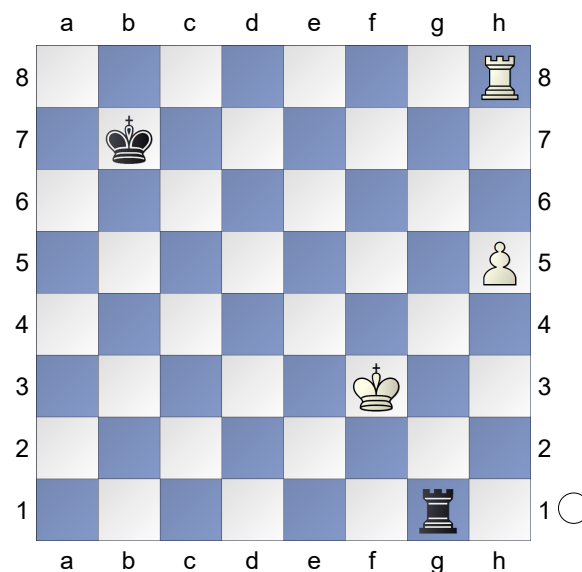
5.Kf3 Kc5 6.Ke3 Kb5 7.Ra8 Kc4

8.Ra7 Kc3 9.Ra8 Kc2 10.Ra7 Kb1+

□ Exercício 4

■ Brancas Jogam

[WIM Alboreda Julia]



Jogam as Brancas: Escolha entre 73. h6 ou 73.Rf4 Novamente aqui é um cenário onde o lado que está jogando para vencer deve evitar a qualquer custo que as Pretas estabilizem com a posição de Vancura. **1.Kf4!**

[1.h6? Rg6! Vancura. 2.Kf4 (2.h7 Rh6=) 2...Rc6 3.Kg5 Rc5+=]

[1.Rd8!? também funciona Rg5 2.h6 Rh5 3.Rh8 Rf5+ 4.Kg4 Rf6 5.Kg5 agora as Pretas não tem xeques! Rc6 6.Rg8+-]

1...Rf1+

[1...Kc7? 2.h6 Rg6 3.h7 Rh6 4.Ra8+-]

[1...Rc1? 2.Rd8 Rc6 3.Kg5 Rc5+ 4.Kg6 Rc6+ 5.Kg7 Rc7+ 6.Kg8 Rc5 7.h6??]

2.Kg5 Rg1+ 3.Kf6 Rf1+ 4.Kg7 Kc7

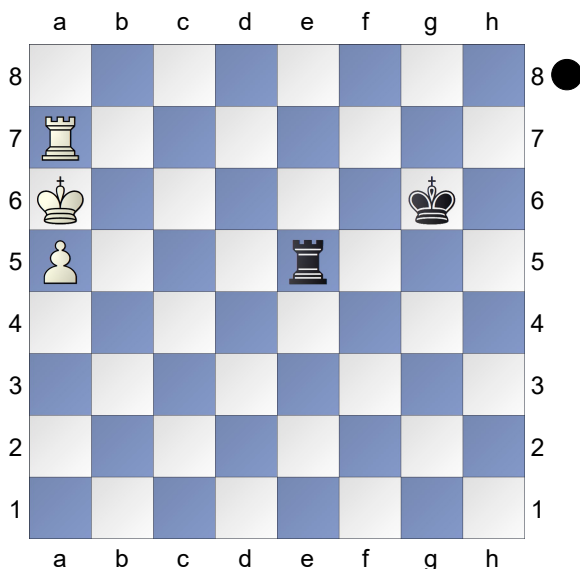
[4...Rg1+ 5.Kh7 Kc7 6.Rg8 Rh1 7.h6 Kd7 8.Rg6 Ke7 9.Kg7+-]

5.h6 Rg1+ 6.Kh7 Kd7 7.Rg8 Rf1

8.Rg4 Ke7 9.Kg6 Rf6+ 10.Kg5 Kf7

11.h7 Rg6+ 12.Kh5 Rxc4 13.h8Q
 Rg7 14.Qh6 Kg8 15.Qd6 Rh7+
 16.Kg6 Rg7+ 17.Kf6 Rf7+ 18.Ke6+-

□ Exercício 5
 ■ Pretas Jogam
 [WIM Alboredo Julia]



Pretas Jogam: as peças pretas estão muito longe dos acontecimentos nesta posição. Ainda sim, seria possível empatar a partida? **1...Re6+!**
 Novamente o método defensivo de Vancura salvando.

[1...Re1?? 2.Rc7 Rb1 3.Rc6+ Kf7
 4.Rb6+- Ra1 5.Rb2 Ke7 6.Kb6
 Kd7 7.a6 Kc8 8.a7 Ra3 9.Rc2+
 Kd7 10.Rc5+-]

**2.Kb5 Re5+ 3.Kb6 Re6+ 4.Kc5
 Re5+ 5.Kd6 Rf5! 6.a6 Rf6+ 7.Ke5
 Rf5+ 8.Ke4 Rf6! 9.Ra8 Kg7=**