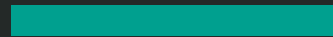




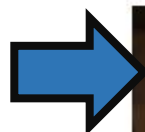
TRUEVIEW **IN-STREAM**



← → ↻ 🏠 🔒 [https://www.youtube.com/watch?v=u4ZoJKE\\_VuA](https://www.youtube.com/watch?v=u4ZoJKE_VuA)

☰  YouTube

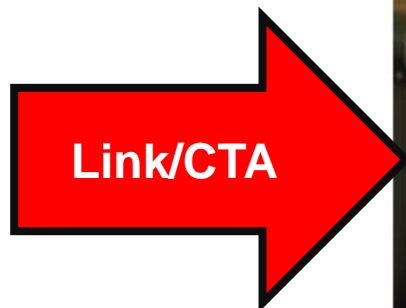
simon sinek



Enhance Your Writing | Grammarly  
Grammarly



Anúncio TrueView  
In-Stream



Link/CTA



Anúncio · 0:57

🔗 [grammarly.com](https://www.grammarly.com)

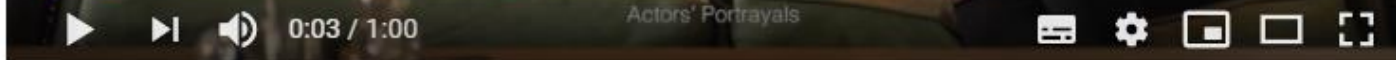


DOWNLOAD FOR FREE

Vá diretamente para o  
vídeo em 2



Conteúdo  
Principal



0:03 / 1:00

Actors' Portrayals



Como grandes líderes inspiram ações - Simon Sinek at TEDxPugetSound

5.247.829 visualizações



43 MIL



972



COMPARTILHAR



SALVAR





# QUANDO USAR?

Perceba que esse formato permite a inserção de **links (CTA)**, então você deve usar esse formato quando você deseja **direcionar o usuário** para outra página (canal, vídeo, playlist, site, landing page, etc)

# COMO FUNCIONA?

O anúncio é exibido antes, no meio ou depois do vídeo principal, depois de **5 segundos** o usuário poderá pular o anúncio ou não





# COBRANÇA

O anunciante é cobrado somente com o TrueView, ou seja, quando um usuário:

- Assistir 30 segundos do anúncio;
- Ou assistir o vídeo completo, caso tenha menos de 30 segundos;
- Ou interagir com o anúncio (cliques).

...o que ocorrer primeiro.



# METAS DE CAMPANHA

Os anúncios In-Stream podem ser utilizados em campanhas com objetivos de:

- Leads
- Tráfego do site
- Alcance e reconhecimento da marca
- Consideração do produto e da marca
- Campanha criada sem uma meta



# 4 CASES DE SUCESSO

---



# CASE 1: McDonald's, #FestivalCheddar e Memes

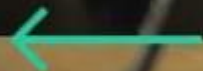




# CASE 2: Enhance Your Writing Grammarly



grammarly



DOWNLOAD FOR FREE

Actors' Portrayals

# CASE 3: Mercado Pago #TáNaMão



ELA É **BARATINHA**, MEU!



# CASE 4: Empiricus | Criptomoeda Asiática

## CRIPTOMOEDA ASIÁTICA

*A oportunidade de multiplicar seu capital  
por (no mínimo) 21 vezes*

VEJA AGORA

# 7 DICAS PARA OTIMIZAÇÃO

---



1. Você tem 5 segundos para **convencer o usuário** e ser relevante
2. **CTA** clara e **página de destino** alinhada ao anúncio
3. Antecipe a **necessidade** do seu usuário
4. Capriche na **segmentação** e no “**timing**”
5. Seja claro a respeito do que a sua **empresa** oferece
6. Crie vídeos específicos para esse tipo de anúncio e alinhados com a sua **estratégia**.
7. Tamanho recomendado para o vídeo: **1 min**

The logo for m2up features a teal icon on the left consisting of three horizontal bars of decreasing length, stacked vertically. To the right of this icon is the text "m2up" in a white, lowercase, sans-serif font. The entire logo is centered on a dark gray background.

m2up