



POR NÁTHALIE FALCO

# ARQUÉTIPOS

## NA ESTRATÉGIA DE IMAGEM

@valemadica

# ARQUÉTIPO CUIDADOR



- NÁTHALIE FALCO -

## **CARACTERÍSTICAS:**

É altruísta, prestativo, alguém que dá suporte, é acolhedor, gosta de fazer o bem e ajudar os outros.

As características principais são a compaixão e a generosidade. Esse arquétipo fala daqueles que se sentem quase que na obrigação de cuidar do próximo. Quer evitar que qualquer perigo ameace a integridade ou a felicidade dos outros.

— CUIDADOR

## ***CHECKLIST***

**PARA CONSTRUIR UMA IMAGEM ESTRATÉGICA QUE  
REPRESENTE ESSE ARQUÉTIPO:**

### **ESTILOS UNIVERSAIS**

**Esportivo** é básico, despojado. Preza o conforto.



- NÁTHALIE FALCO -

---

CUIDADOR

**Romântico** é feminino, delicado, é suave. Transmite inocência.



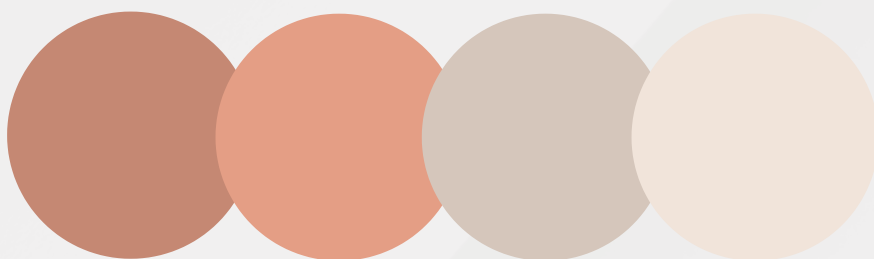
- NÁTHALIE FALCO -

## ELEMENTOS VISUAIS

- ✓ Tudo que é mais simples
- ✓ Linhas curvilíneas
- ✓ Cores quentes, suaves e claras
- ✓ Tecidos com texturas que abraçam, com fibras naturais
- ✓ Contraste baixo
- ✓ Nada muito impactante e que crie distanciamento



Você pode explorar todos esses detalhes desde a roupa até os acessórios e na decoração também.

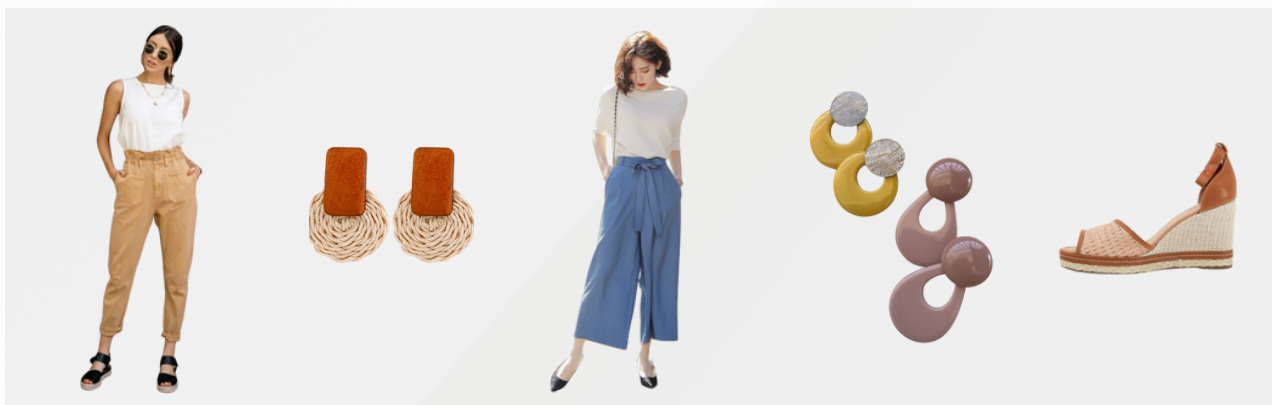




## CUIDADOR

### PEÇAS CHAVES

- ✓ Roupas leves, casuais
- ✓ Calças de tecidos planos de tons neutros
- ✓ T-shirt em algodão
- ✓ Saia midi em evasê ou linha A, com movimento
- ✓ Vestidos e macacões fluidos
- ✓ Casacos em lã
- ✓ Botões amadeirados
- ✓ Estampas florais e de poás
- ✓ Detalhes com babados, rendas, laços
- ✓ Acessórios pequenos e arredondados, com materiais em resina ou amadeirados



## CUIDADOR

### SAPATOS

- ✓ De bicos arredondados
- ✓ Tons claros
- ✓ Tênis básico branco, sapatênis, sapatilha, mocassim, slingback, slipon, flats
- ✓ Modelos confortáveis, sem muita extravagância

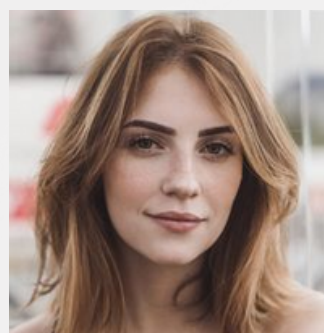




CUIDADOR

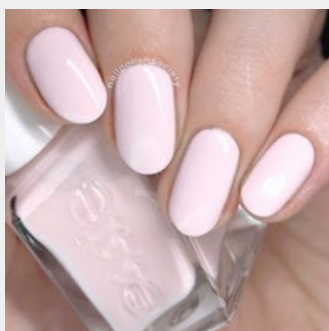
## CABELOS

- ✓ Médios à longos, com movimento e ondulações
- ✓ Geralmente com penteados semi presos



## UNHAS

- ✓ Redondas e claras



- NÁTHALIE FALCO -

---

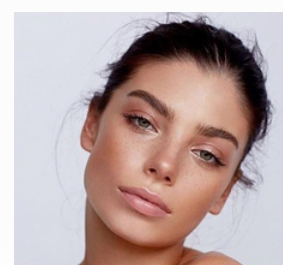
CUIDADOR

## **PONTOS DE ATENÇÃO**

Parecer simples, imaturo e frágil demais. Tornando-se vítima de si mesmo, criando um ruído em sua comunicação.

CUIDADOR

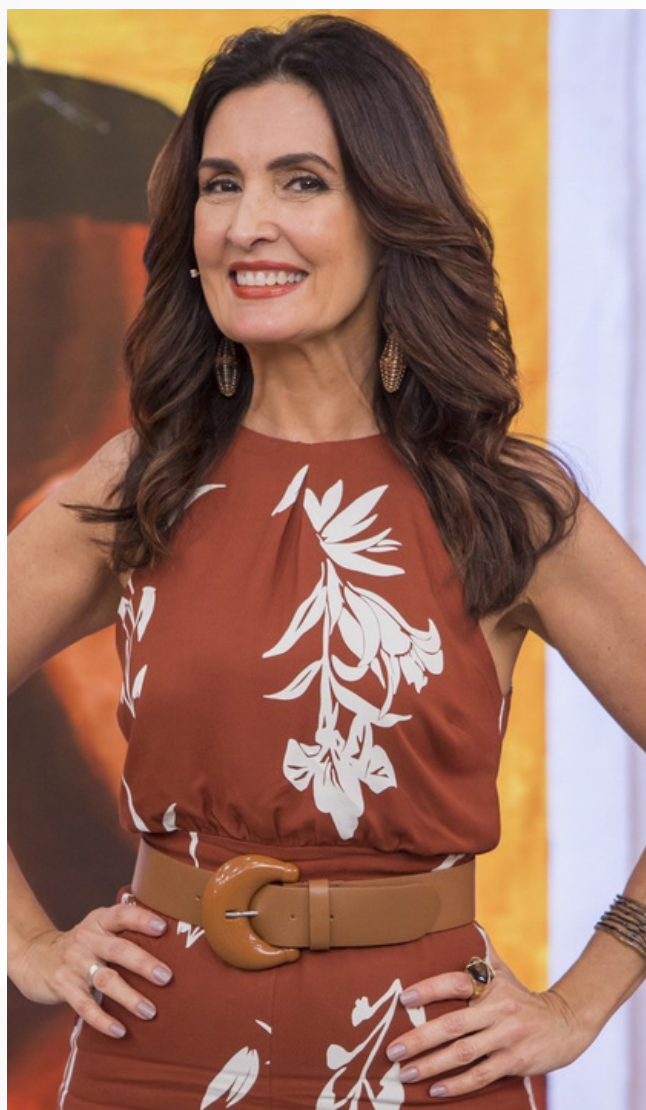
# MOOD



- NÁTHALIE FALCO -

CUIDADOR

# PERSONALIDADES



- NÁTHALIE FALCO -



---

CONTATO

**ACESSE O QR CODE**



- NÁTHALIE FALCO -