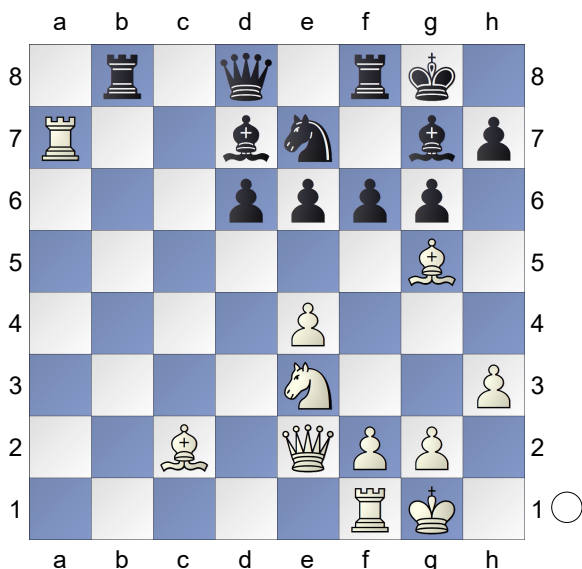


□ **Rosario Almanzar, Raydily** **B23**  
 ■ **Alboredo, Julia** **1882**  
 Chennai Women's Chess Olympiad (2.1)  
 [MF Julia Alboredo] **2264**



23. Bf4 As brancas acabaram de jogar Bf4. Esta é uma posição em que as pretas têm um peão a mais, mas a conversão de vantagem material não é tão simples. Como você seguiria essa posição com as pretas?

0-1

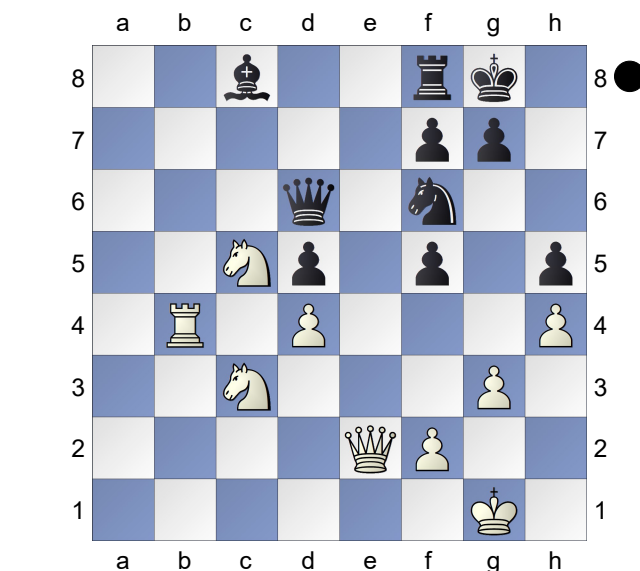
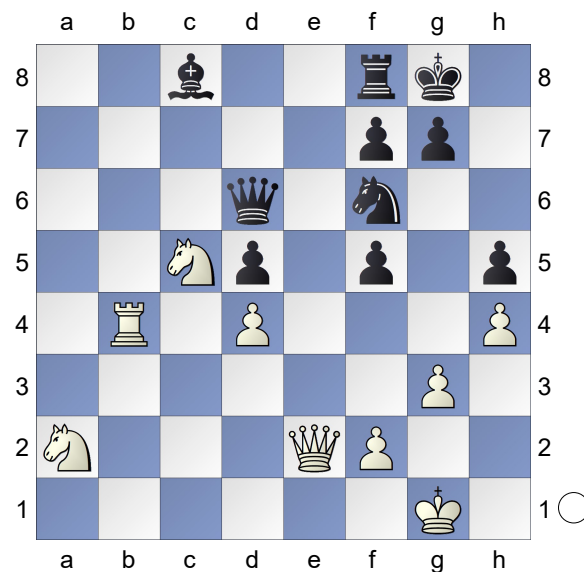
□ **Milovic, Aleksandra** **D00**  
 ■ **Alboredo, Julia** **2129**  
 Chennai Women's Chess Olympiad (4.1)  
 [MF Julia Alboredo] **2264**

(Diagram)

33. Nc3

(Diagram)

[#] As brancas acabaram de jogar Cc3. Esta é uma posição em que as pretas têm um peão a mais, mas a conversão



de vantagem material não é tão simples. Como você seguiria essa posição com as pretas?

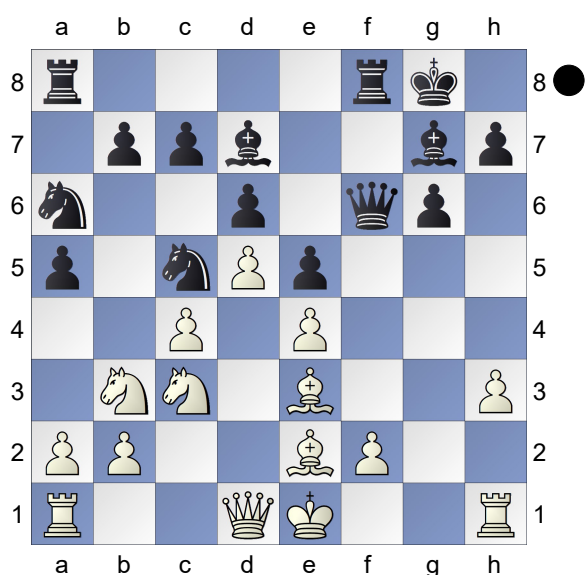
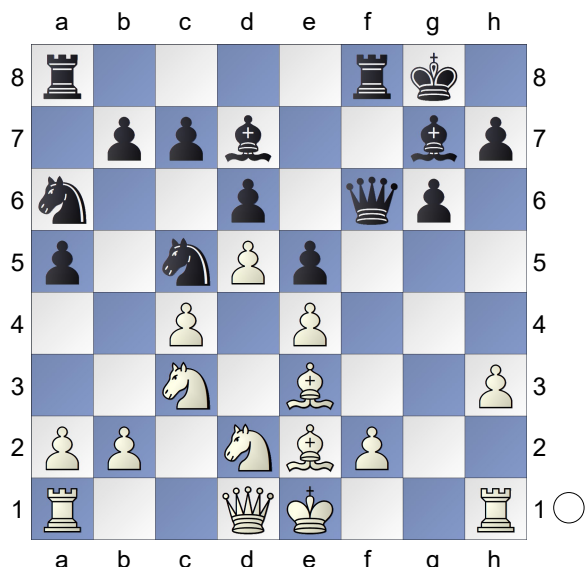
1/2-1/2

□ **Verbin, Valentina** **E90**  
 ■ **Alboredo, Julia** **2069**  
 Chennai Women's Chess Olympiad (7.1)  
 [MF Julia Alboredo] **2264**

(Diagram)

14. Nb3

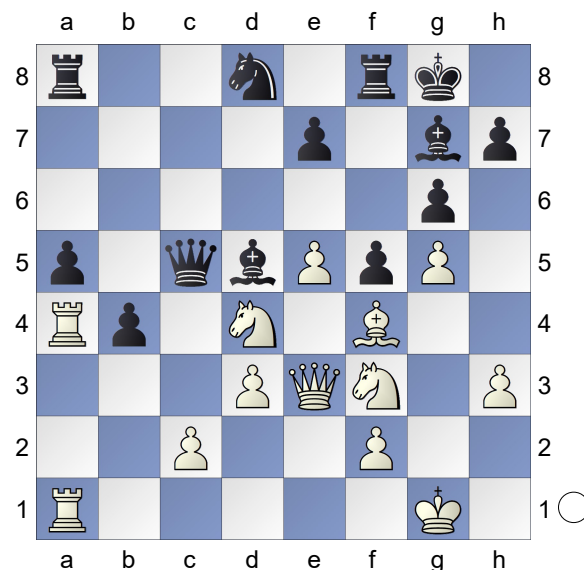
(Diagram)



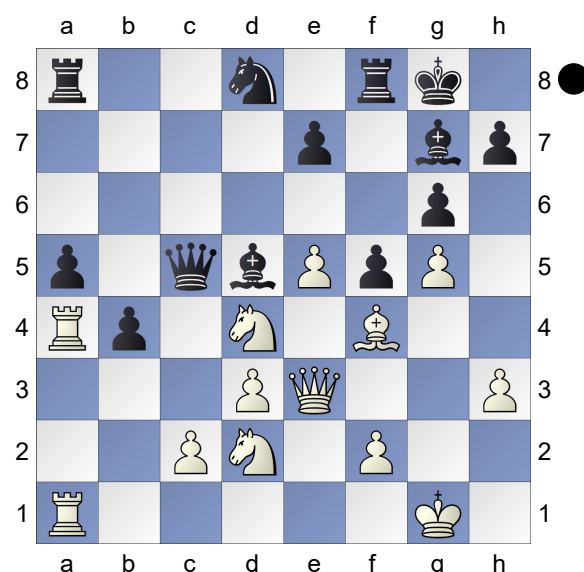
[#] As brancas acabaram de jogar Cb3. Esta é uma posição em que as pretas têm uma vantagem posicional muito grande, mas a conversão não é tão simples. Como você seguiria essa posição com as pretas? Importante: antes de escolher a melhor sequência, tente fazer uma análise da posição identificando as fraquezas e posicionamento das peças de ambos os lados.

0-1

□ **Movsesian, Julia** **B30**  
 ■ **Alboreda, Julia** **2291**  
**2264**  
 Chennai Women's Chess Olympiad (10.1)  
 [MF Julia Alboreda]



24.Nd2



[#] As brancas acabaram de jogar Cd2. Esta é uma posição em que as pretas têm uma vantagem posicional, mas a conversão não é tão simples. Como você seguiria essa posição com as pretas? Importante: antes de escolher a melhor sequência, tente fazer uma análise da posição identificando as fraquezas e posicionamento das peças de ambos

os lados.

$\frac{1}{2}$ - $\frac{1}{2}$

|