

# CORRAPEUZINHO VERMELHO



## **ABREVIATURAS**

**corr**        **corrente**

**pb**        **ponto baixo**

**aum**        **aumento**

**dim**        **diminuição**

**mpa-aum**    **aumento de meio ponto alto**

**pa**        **ponto alto**

**pa aum**        **aumento de ponto alto**

**mpa**        **meio ponto alto**

**BLO**        **alça traseira apenas**

**FLO**        **alça dianteira apenas**

**fp pa**        **ponto alto relevo**

**pbx**        **ponto baixíssimo**

---

**(...) - ..vezes**    **repita as instruções entre parênteses .. como indicado**

**= (..)**        **numero de pontos no final da volta**

# **Materiais**

**Cor usada:**

**AZUL**

**COR PELE**

**VERMELHO**

**VERMELHO MARSALA**

**BRANCO**

**CREME**

**Agulha de crochê: 2 mm**

**Olhos com trava de 12 mm**

**Aprox 4cm x 2cm de feltro branco para olho**

**Cabelos sintéticos de 15 cm de comprimento para bonecas,**

**Fio preto de bordado**

**Fio para sustentação interne do corpo**

**Fio para sustentação interne dos braços**

**Agulha de tapeçaria / enchimento / cola / tesoura / parte de plástico / papelão**

**Tamanho final 28 cm.**

# INSTRUÇÕES

## PES

**Cor: Branco**

**Vta 1:** Corr 7, 3pb na 2ª alça da corr. 4 pb, 3pb juntos, do outro lado da corr, 4pb = (14)

**Vta 2:** (aum) - 3 vezes, pb4, (aum) - 3 vezes, pb4 = (20)

**Vta 3:** pb3, aum, pb9, aum, pb6 = (22)

**Vta 4:** pb3, aum, pb10, aum, pb7 = (24)



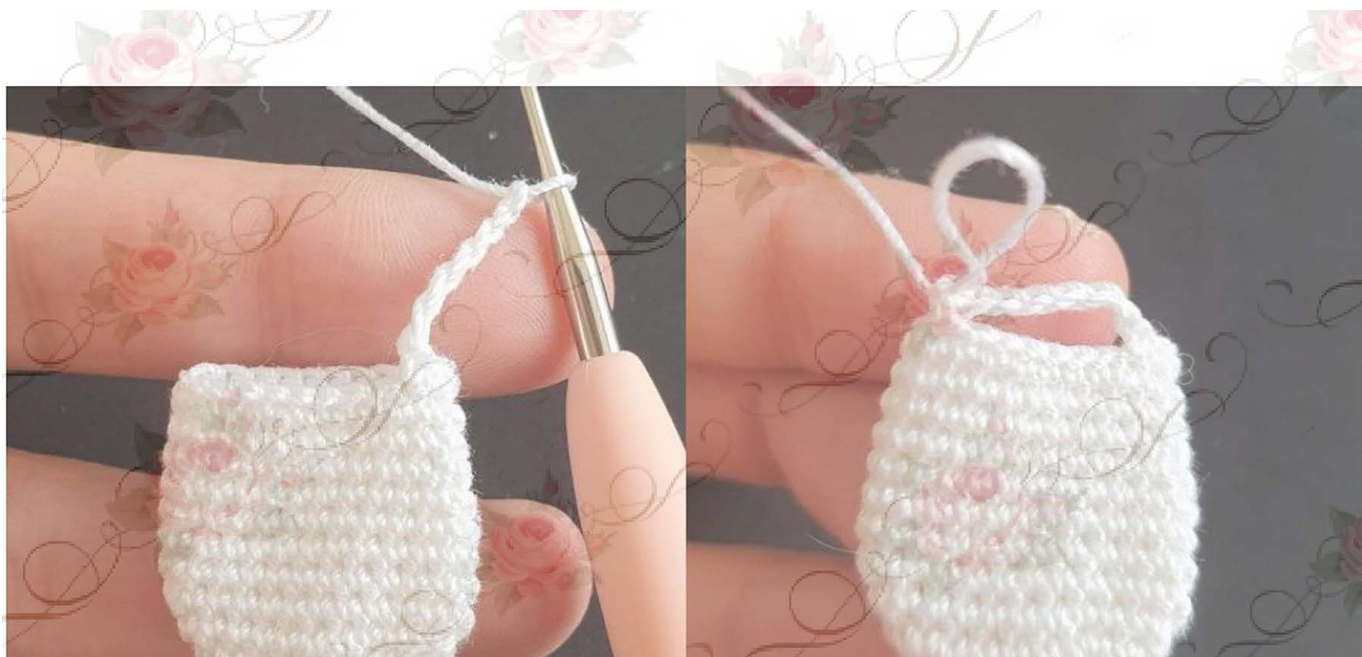
**Vta 5 a 8 (4 Vtas):** Pb por toda volta= (24)

**Vta 9:** pb5, dim, pb10, dim, pb5 = (22)

**Vta 10 e 11:** Pb por toda volta= (22)

**Vta 11:** pb4, dim, pb2, corr 6 e pule 6 pts, pb2, dim, pb4 = (20)





**Vta 12:** Teça o calcanhar. Pb7, pb6 na corr, pb7 = (20)



**Vta 13:** (pb3, dim) - 4 vezes = (16)

**Vta 14:** (dim) - 8 vezes. Finalize. Cortar a linha e tecer a cauda do fio

através das alças da frente de cada pts restantes, utilizando a agulha de fio e puxe-a com força. Tecer na extremidade do fio.





## PERNAS

**Cor: Branco**

**Começamos a fazer crochê a perna do ponto único entre o calcanhar e o peito do pé. (Olhe para a foto abaixo).**





**Volta1:** Pb no ponto único entre o calcanhar e o peito do pé, pb apenas nas alças da frente de cada uma das 6 pts, pb no ponto único entre o peito do pé e o calcanhar, pb nas 6 pts seguintes ao longo da corrente.= (14)



**Volta2 a 4 (3 Vtas):** Pb por toda volta= (14)

Continue com cor pele.

**Vta 5: Em BLO:** Pb por toda volta= (14)

**Vta 6 a 8 (3 Vtas):** Pb por toda volta= (14)

Encorra a perna.



**Vta 9 a 30 (22 Vtas): Pb por toda volta= (14)**

**Continue com branco.**

**Vta 31 e 32: Pb por toda volta= (14)**



## **Os lados da meia**

**Segure a perna como na foto. Volte para a 5ª Volta da perna. Com fio branco, trabalhe FLO::**

**Comece a tecer na parte de trás da perna.**

**Vta 1: pb7, aum, pb5, aum = (16)**

**Vta 2: Pb por toda volta= (16)**

**Finalize. Corte o fio. Arremate.**

**Dobre as laterais da meia. Deve parecer na terceira foto (que é a que fica embaixo).**



**Faça as duas pernas da mesma maneira.**

**A segunda perna será usada como perna esquerda; portanto, não corte o fio quando terminar. Continue tecendo o corpo juntando as pernas.**

## **CORPO**

**Cor: Branco**

**Vta 33:** Continue na perna esquerda. (Perna esquerda: pb5, aum, pb7), corr 5, contar 7 pts a partir do ultimo pt da perna direita e unir ambas as pernas a 8<sup>a</sup>. (Continue fazendo a perna direita: PB6, AUM, PB6), 5 pontos ao longo da corrente, (1 ponto na perna esquerda)= (35)





**Vta 34:** pb6, aum, pb7, 5pb nas corr, pb7, aum, pb13 = (42)



**Vta 35 to 38 (4 Vtas): Pb por toda volta= (42)**

**Vta 39: (pb2, dim) - 3 vezes, pb12, (dim, pb2) - 2 x, dim, pb8 = (36)**

**Vta 40: Pb por toda volta= (36)**

**Vta 41: pb, (dim, pb7) - 3 vezes, dim, pb6 = (32)**



**Com cor pele.**

**Vta 42: Pb por toda volta= (32)**

**Vta 43: pb3, dim, pb17, dim, pb8 = (30)**



**Vta 44:** Pb por toda volta= (30)

**Vta 45:** pb3, dim, pb16, dim, pb7 = (28)

**Vta 46 a 51 (6 Vtas):** Pb por toda volta= (28)

**Vta 52:** pb5, aum, pb14, aum, pb7 = (30)

**Vta 53:** Pb por toda volta= (30)

**Vta 54:** pb6, aum, pb15, aum, pb7 = (32)

**Vta 55 a 58 (4 Vtas):** Pb por toda volta= (32)

**Vta 59:** (pb6, dim) - 4 vezes = (28)

**Vta 60:** Pb por toda volta= (28)

**Vta 61:** pb3, dim, (pb5, dim) - 3 vezes, pb2 = (24)

**Vta 62:** Pb por toda volta= (24)

**Vta 63:** (pb2, dim) - 6 vezes = (18)

**Vta 64:** (pb, dim) - 6 vezes = (12)

**Vta 65 a 67 (3 Vtas):** Pb por toda volta= (12)

**Finalize e deixe um fio para costurar.**



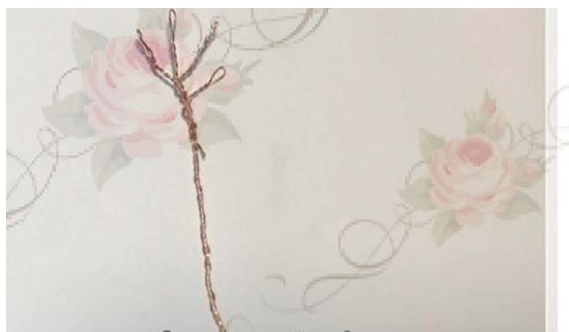
# Mãos e braços

**Corte quatro pedaços de fio com 17 cm de comprimento. Dobre a ponta de cada fio (com cerca de 3-4 cm ) ao meio e torça. (Veja as fotos abaixo)**



**Ligue três dos quatro pedaços de fios alinhando suas extremidades e torça-os como se mostra nas figuras abaixo.**

**Ligue o quarto fio, que será usado para o polegar, 1 cm acima dos outros, faça o esqueleto da mão. Prenda esta peça com fita adesiva, como nas figuras abaixo.**





## Polegar

Com fio cor pele

**Vta 1:** 6pb no anel mágico= (6)

**Vta 2 to 4 (3 Vtas):** Pb por toda volta= (6)

Finalize e arremate.

Quatro dedos serão feitos em uma mão. Continuaremos a fazer crochê na mão juntando os dedos. O quarto dedo será o dedo mínimo e não corte o fio quando terminar de crochê.

## Mão esquerda

**Vta 1:** (pb3 no dedo mínimo), (pb3 no dedo médio), (pb6 no dedo indicador), (pb3 no dedo médio), (pb3 no dedo mínimo) = (18)

**Vta 2 to 4 (3 Vtas):** Pb por toda volta= (18)

**Vta 5:** Nesta Volta, adicionaremos o polegar à mão. 10 pb na mão (pb em cada um dos próximos 3 pts e 3 pts ao mesmo tempo), pb5 na mão = (18)

**Vta 6:** 10 pb, pb3, pb5 = (18)

**Vta 7: (pb, dim) - 6 vezes = (12)**

**Insira o esqueleto da mão na mão. Encorra a mão.**



**Vta 8: (pb, dim) - 4 vezes = (8)**

**Vta 9 a 11 (3 Vtas): Pb por toda volta= (8) Vta**

**12: pb, aum, pb6 = (9)**

**Vta 13: Pb por toda volta= (9)**

**Vta 14: Pb, aum, pb7 = (10)**

**Vta 15 a 29 (15 Vtas): Pb por toda volta= (10)**

**Meça um comprimento de 5 cm de fio do último braço Volta e corte o fio restante. Dobre o fio ao meio, torça e prenda com fita adesiva. (Olhe para a fotos abaixo))**



**Vta 30 to 36 (7 Vtas): Pb por toda volta= (10)**

**Vta 37: Pb, dim, pb2, dim, pb, dim = (7)**

**Fecher a abertura usando uma agulha de tapeçaria e aperte.**



## Mão direita

**Vta 1: (pb3 no dedo mínimo), (pb3 no dedo médio), (pb6 no indicador), (pb3 no dedo médio), (pb3 no dedo mínimo) = (18)**

**Vta 2 to 4 (3 Vtas): Pb por toda volta= (18)**

**Vta 5: Nesta Volta, adicionaremos o polegar à mão. pb6 na mão (pb em cada uma das 3 pts seguintes e 3 pts ao mesmo tempo), pb9 no 9 pts mão = (18)**



**Vta 6:** 6pb na mão, 3pb no polegar, pb9 na mão = (18)

**Vta 7:** (pb, dim) - 6 vezes = (12)

**Insira o esqueleto da mão na mão. Encorra a mão.**

**Vta 8:** (pb, dim) - 4 vezes = (8)

**Vta 9 a 11 (3 Vtas):** Pb por toda volta= (8) **Vta**

**12:** Pb, aum, pb6 = (9)

**Vta 13:** Pb por toda volta= (9)

**Vta 14:** pb2, aum, pb6 = (10)

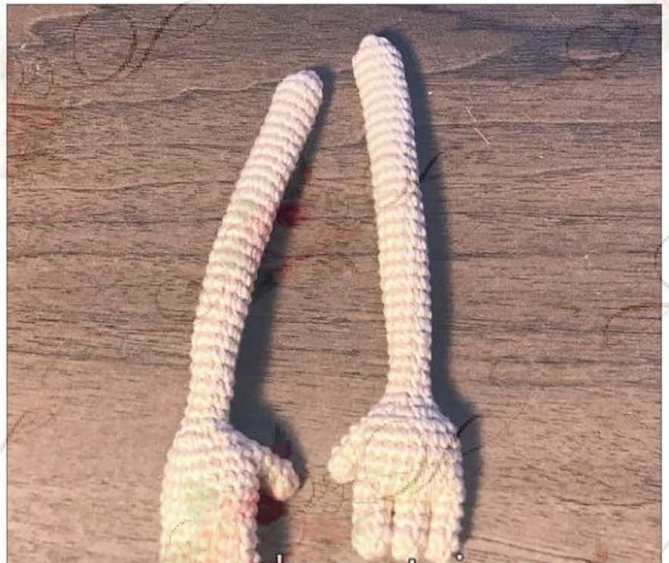
**Vta 15 a 29 (15 Vtas):** Pb por toda volta= (10)

**Meça um comprimento de 3 cm de fio do braço e corte o fio restante. Dobre o fio ao meio, torça e prenda com fita adesiva.**

**Vta 30 a 36 (7 Vtas):** Pb por toda volta= (10)

**Vta 37:** Pb, dim, pb2, dim, pb, dim = (7)

**Feche a abertura usando uma agulha de tapeçaria e aperte.**



# CABEÇA

**Com cor pele:**

**Vta 1:** 6pb no anel mágico= (6)

**Vta 2:** (aum) - 6 vezes = (12)

**Vta 3:** (pb, aum) - 6 vezes = (18)

**Vta 4:** (pb2, aum) - 6 vezes = (24)

**Vta 5:** (pb3, aum) - 6 vezes = (30)

**Vta 6:** (pb4, aum) - 6 vezes = (36)

**Vta 7:** (pb5, aum) - 6 vezes = (42)

**Vta 8:** (pb6, aum) - 6 vezes = (48)

**Vta 9:** (pb7, aum) - 6 vezes = (54)

**Vta 10:** (pb8, aum) - 6 vezes = (60)

**Vta 11:** (pb9, aum) - 6 vezes = (66)

**Vta 12 a 30 (19 Vtas):** Pb por toda volta= (66)

**Vta 31:** pb5, dim, (pb9, dim) - 5 vezes, pb4 = (60)

**Vta 32:** (dim, pb8) - 6 vezes = (54)

**Vta 33:** pb4, dim, (pb7, dim) - 5 vezes, pb3 = (48)

**Vta 34:** (dim, pb6) - 6 vezes = (42)

**Vta 35:** pb3, dim, (pb5, dim) - 5 vezes, pb2 = (36)

**Vta 36:** (dim, pb4) - 6 vezes = (30)

**Encorra a cabeça.**

**Vta 37:** pb2, dim, (pb3, dim) - 5 vezes, pb = (24)

**Vta 38:** (pb2, dim) - 6 vezes = (18)

**Vta 39:** (pb, dim) - 6 vezes = (12)

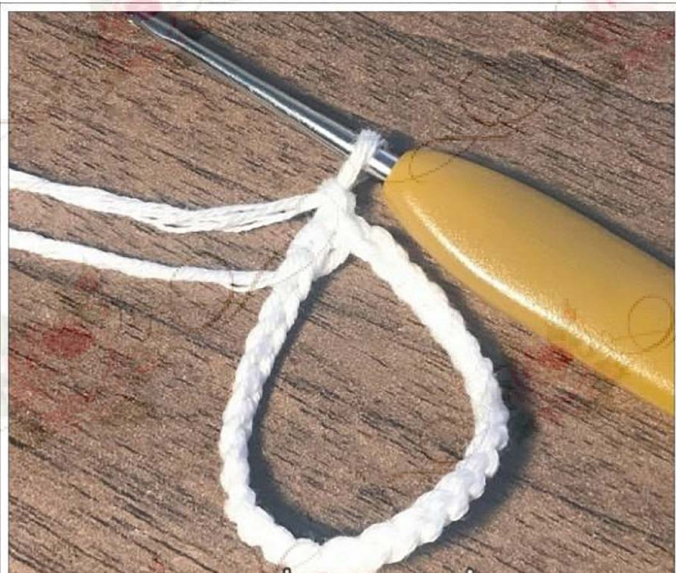
**Vta 40:** (dim) - 6 vezes = (6) Fasten off.



## VEST DO

**Cor: Branco**

**Corr 30, certifique-se de não torcer a corrente e Feche para formar um anel.**



**Vta 1: Corr1, 30pb = (30) Pbx no 1º pt.**





**Vta 2:** Corr1, pb7, aum, pb14, aum, pb7 = (32) Pbx no 1º pt.

**Vta 3:** Corr1, pb7, aum, pb16, aum, pb7 = (34) Pbx no 1º pt.

**Vta 4 a 7 (4 Vtas):** Corr1, pb por toda volta= (34) Pbx no 1º pt.

**Vta 8:** Corr1, pb7, dim, pb16, dim, pb7 = (32) Pbx no 1º pt.

**Vta 9 a 13 (5 Vtas):** Corr1, pb por toda volta= (32) Pbx no 1º pt.

**Vta 14:** Corr1, pb8, aum, pb16, aum, pb6 = (34) Pbx no 1º pt.

**Vta 15:** Corr1, pb por toda volta= (34) Pbx no 1º pt.

**Vta 16:** Corr1, pb9, aum, pb16, aum, pb7 = (36) Pbx no 1º pt.

**Vta 17:** Corr1, pb por toda volta= (36) Pbx no 1º pt.

**Vta 18:** Corr1, (pb8, aum) - 4 vezes = (40) Pbx no 1º pt.

**Vta 19:** Corr1, pb por toda volta= (40) Pbx no 1º pt.

**Vta 20:** Corr1, (pb9, aum) - 4 vezes = (44) Pbx no 1º pt.

**Vta 21:** Corr1, pb por toda volta= (44) Pbx no 1º pt.

Continue com a zul.

**Vta 22:** Corr1, pb por toda volta= (44) Pbx no 1º pt.

**Vta 23:** em FLO Vta: Corr1, (aum) - 44 vezes = (88) Pbx no 1º pt.

**Vta 24:** Corr1, pb por toda volta= (88) Pbx no 1º pt.

**Vta 25:** Corr1, (pb7, aum) - 11 vezes = (99) Pbx no 1º pt.

**Vta 26:** Corr1, pb por toda volta= (99) Pbx no 1º pt.

**Vta 27:** Corr1, (pb8, aum) - 11 vezes = (110) Pbx no 1º pt.

**Vta 28 and 29:** Corr1, pb por toda volta= (110) Pbx no 1º pt.

**Vta 30:** Corr1, (pb9, aum) - 11 vezes = (121) Pbx no 1º pt.

**Vta 31 to 33 (3 Vtas):** Corr1, pb por toda volta= (121) Pbx no 1º pt.

**Vta 34:** Corr1, (pb10, aum) - 11 vezes = (132) Pbx no 1º pt.

**Vta 35 to 38 (4 Vtas):** Corr1, pb por toda volta= (132) Pbx no 1º pt.

**Vta 39:** Corr1, (pb11, aum) - 11 vezes = (143) Pbx no 1º pt.

**Vta 40 to 44 (5 Vtas):** Corr1, pb por toda volta= (143) Pbx no 1º pt.

**Vta 45:** Corr1, ponto caranguejo por toda volta. = (143)



**Finalize. Corte o fio. Arremate.**

# MANGAS

**Cor: Branco**

**Vta 1:** Corr 12, Feche o circulo com pbx.

**Vta 2:** Corr1, pb por toda volta= (12) Pbx no 1º pt.

**Vta 3: em FLO Vta:** Corr1, (pb2, aum) - 4 vezes = (16) Pbx no 1º pt.

**Trabalhe em voltas.**

**Vta 4 a 6 (3 voltas):** Pb por toda volta= (16)

**Vta 7:** (pb2, dim) - 4 vezes = (12)

**Vta 8:** (dim) - 6 vezes = (6)

**Passe a ponta do fio pelas alças da frente de cada pts restante com a agulha do fio. Deixe uma cauda longa para costurar e corte o fio.**

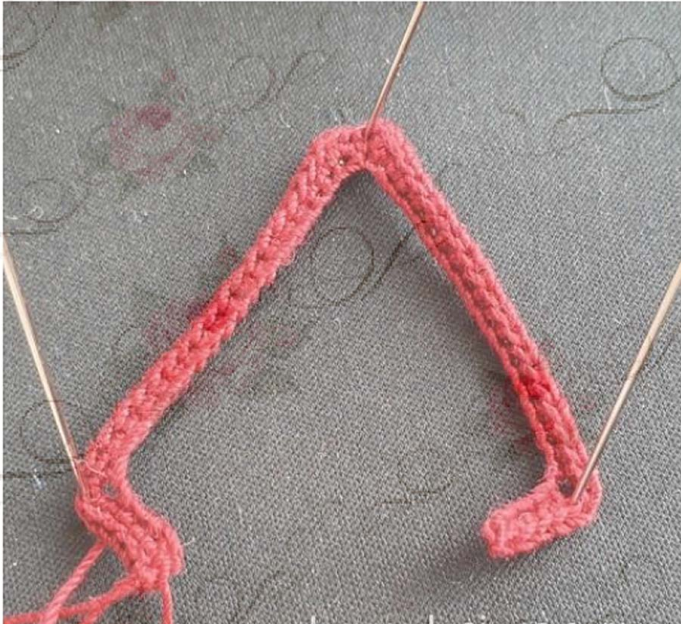


# ESPARTILHO

**Cor: Claret**

**Vta 1:** Corr 47, na 2ª alça da corr, 4 pb, 3pb juntos, 17pb, (3pb juntos) - 2 x, 17

**pb, 3pb juntos, 4 pb = (54)**



**Vta 2:** Corr1, vire, pb5, aum, corr 8, pule 19 pts, pb4, corr 8, pule 19 pts, pb5 = (20pb)

**Vta 3:** Corr1, vire, pb7, 8pb na corr, pb4, pb nas corr, pb7 = (34)

**Vta 4:** Corr1, vire, 34 pb = (34)

**Vta 5:** Corr1, vire, pb7, dim, pb16, dim, pb7 = (32)

**Vta 6:** Corr1, vire, 32 pb = (32)

**Vta 7:** Corr1, vire, pb7, aum, pb16, aum, pb7 = (34)

**Vta 8:** Corr1, vire, 34 pb = (34)

**Vta 9:** Corr1, vire, pb8, aum, pb16, aum, pb8 = (36)

**Vta 10 a 14 (5 Vtas):** Corr1, vire, 34 pb = (34)





**Vta 10:** Pb por toda volta. 3pb nos cantos. Sl st. Finalize. Corte o fio. Arremate.

## SAPATO ESQUERDO

**Cor:** vermelho

**Vta 1:** Corr 9, a partir da 2ª alça da corr, 2b juntos, pb3, 2 mpa, 1 pa, 5 pa juntos, do outro lado, 1pa, 2 mpa, pb3, pb2 juntos = (21) Pbx no 1º pt.



**Vta 2:** Corr1, (aum) - 2 x, pb6, (aum) - 5 vezes , pb6, (aum) - 2 x = (30) Pbx no 1º pt.

**Vta 3:** Corr1, (pb, aum) - 2 x, pb7, aum, (pb aum) - 4 vezes, pb7, aum, pb, aum = (39) Pbx no 1º pt.



**Vta 4 a 8 (5 Vtas):** Corr1, Pb por toda volta= (39) Pbx no 1º pt. **Vta**

**9:** Corr1, pb9, dim, (pb2, dim) - 5 vezes, pb8 = (33) Pbx no 1º pt.

**Vta 10:** Corr11, pb14, (dim) - 3 vezes, pb6, corr16, vire, a partir do 9º pt 8pb ao longo da corr, 7pb no sapato. Pbx no 1º pt. Finalize. Corte o fio.

**Arremate.**





# SAPA O DIREITO

**Cor: vermelho**

**Vta 1:** Corr 9, a partir da 2ª alça da corr , 2 pb juntos, pb3, 2 mpa, 1 pa, 5 pa juntos, do outro lado da corr, 1pa, 2 mpa, pb3, pb2 juntos = (21) Pbx no 1º pt.

**Vta 2:** Corr1, (aum) - 2 x, pb6, (aum) - 5 vezes , pb6, (aum) - 2 x = (30) Pbx no 1º pt.

**Vta 3:** Corr1, (pb, aum) - 2 x, pb7, aum, (pb aum) - 4 vezes, pb7, aum, pb, aum = (39) Pbx no 1º pt.

**Vta 4 a 8 (5 Vtas):** Corr1, pb por toda volta= (39) Pbx no 1º pt.

**Vta 9:** Corr1, pb9, dim, (pb2, dim) - 5 vezes, pb8 = (33) Pbx no 1º pt.

**Vta 10:** Corr1, pb8, corr16, vire, a partir do 9º st 8pb ao longo da corr, 6pb no sapato, (não ofuscante) - 3 vezes, pb13 = Pbx no 1º pt.

**Finalize. Corte o fio. Arremate.**



# CAPA

**Cor: vermelho**

**Vta 1:** Corr 34, a partir da 2ª alça da corr. 32 pb, 2pb juntos, do outro lado da corr, 32 pb = (66)

**Vta 2:** Corr1, vire, 66 pb = (66)

**Vta 3:** Corr1, vire, 33 pb, aum, 32 pb = (67)

**Vta 4:** Corr1, vire, 67 pb = (67)



**Vta 5:** Corr1, vire, 33 pb, aum, 33 pb = (68)

**Vta 6 a 39 (34 Vtas):** Corr1, vire, 68 pb = (68)

**Vta 40:** Corr1, vire, 12 pb, dim, pb16, dim, pb4, dim, pb16, dim, 12 pb = (64)

**Vta 41:** Corr1, vire, 64 pb = (64)

**Vta 42:** Corr1, vire, 12 pb, dim, 14 pb, dim, pb4, dim, 14 pb, dim, 12 pb = (60)

**Vta 43:** Corr1, vire, 60 pb = (60)

**Vta 44:** Corr1, vire, pb4, dim, pb6, dim, 12, dim, pb4, dim, 12 pb, dim, pb6, dim, pb4 = (54)

**Vta 45:** Corr1, vire, 54 pb = (54)

**Vta 46:** Corr1, vire, pb4, dim, pb5, dim, 10 pb, dim, pb4, dim, 10 pb, dim, pb5, dim, pb4 = (48)

**Vta 47:** Corr1, vire, 48 pb = (48)

**Vta 48:** Corr1, vire, (pb4, dim) - 2 x, pb8, dim, pb4, dim, pb8, (dim, pb4) - 2 x = (42)

**Vta 49:** Corr1, vire, 42 pb = (42)

**Vta 50:** Corr1, vire, pb4, dim, pb3, dim, pb6, dim, pb4, dim, pb6, dim, pb3, dim, pb4 = (36)

**Vta 51:** Corr1, vire, 36 pb = (36)

**Vta 52:** Corr1, vire, pb4, dim, pb2, dim, (pb4, dim) - 3 vezes, pb2, dim, pb4 = (30)

**Vta 53:** Corr1, vire, 30 pb = (30)

**Vta 54:** Corr1, vire, pb4, dim, pb5, dim, pb4, dim, pb5, dim, pb4 = (26)

**Vta 55:** Corr1, vire, em BLO: 26pb = (26)

**Vta 56:** Corr1, vire, (pb2, aum) - 8 vezes, pb2 = (34)

**Vta 57:** Corr1, vire, 34 pb = (34)

**Vta 58:** Corr1, vire, (pb3, aum) - 8 vezes, pb2 = (42)

**Vta 59:** Corr1, vire, 42 pb = (42)

**Vta 60:** Corr1, vire, pb3, aum, (pb4, aum) - 7 vezes, pb3 = (50)

**Vta 61:** Corr1, vire, 50 pb = (50)

**Vta 62:** Corr1, vire, pb4, aum, (pb5, aum) - 7 vezes, pb3 = (58)

**Vta 63:** Corr1, vire, 58 pb = (58)

**Vta 64:** Corr1, vire, pb4, aum, (pb6, aum) - 7 vezes, pb4 = (66)

**Vta 65:** Corr1, vire, 66 pb = (66)

**Vta 66:** Corr1, vire, pb5, aum, (pb7, aum) - 7 vezes, pb4 = (74)

**Vta 67:** Corr1, vire, 74 pb = (74)

**Vta 68:** Corr1, vire, pb5, aum, (pb8, aum) - 7 vezes, pb5 = (82)

**Vta 69 a 71 (3 Vtas):** Corr1, vire, 82 pb = (82)

**Vta 72:** Corr1, vire, pb6, aum, (pb9, aum) - 7 vezes, pb5 = (90)

**Vta 73 a 75 (3 Vtas):** Corr1, vire, 90 pb = (90)

**Vta 76:** Corr1, vire, pb6, aum, (10 pb, aum) - 7 vezes, pb6 = (98)

**Vta 77:** Corr1, vire, 98 pb = (98)



**Vta 78:** Corr1, vire, pb por toda volta a capa e o capuz. 3pb em cada um dos pontos nos cantos da capa. Pbx no 1º pt.

**Vta 79 and 80:** Repetir Volta78.

**Finalize. Corte o fio. Arremate.**



# AVENTAL

**Cor: Branco**

**Vta 1:** Corr 6, Na 2ª alça da corr 3pb, 3pb junto, do outro lado da corr, 3pb = (9)

**Vta 2:** Corr 1, vire, pb2, (aum) 5 vezes, pb2 = (14) Pbx no 1º pt.

**Vta 3:** Corr 1, vire, pb4, (aum, pb) - 3 vezes, aum, pb3 = (18)

**Vta 4:** Corr 1, vire, pb4, (aum, pb2) - 3 vezes, aum, pb4 = (22)

**Vta 5:** Corr 1, vire, pb7, aum, pb, aum, pb2, aum, pb, aum, pb7 = (26)

**Vta 6:** Corr 1, vire, pb8, (aum, pb) - 5 vezes, aum, pb7 = (32)

**Vta 7:** Corr 1, vire, pb32 = (32)

**Vta 8:** Corr 1, vire, pb10, (aum, pb) - 5 vezes, aum, pb11 = (38)

**Vta 9:** Corr 1, vire, pb38 = (38)



**Vta 10:** Corr 2, vire, em FLO: 3pa em cada pt da volta= (114 pa). Corr 2 e pbx no 1º pt.



**Vta 11:** Corr 2, pa em cada ponto na parte superior do avental. = (18 pa)



**Vta 11:** Corr 41, vire, a partir da 2ª corrente agulha, 40 pbx ao longo da corrente, pb em cada ponto ao longo do avental, corr 41, vire, começando na 2ª corrente a partir do gancho 40 pbx ao longo da corrente. Aperte. Olhe para as fotos.





# CESTO

**COM FIO CREME;**

**Vta 1:** 7pb no anel mágico = (7) Pbx no 1º pt.

**Vta 2:** Corr1, (aum) - 7 vezes = (14) Pbx no 1º pt.

**Vta 3:** Corr1, (pb, aum) - 7 vezes = (21) Pbx no 1º pt.

**Vta 4:** Corr1, (aum, pb2) - 7 vezes = (28) Pbx no 1º pt.

**Vta 5:** Corr1, (pb3, aum) - 7 vezes = (35) Pbx no 1º pt.

**Vta 6:** Corr1, pb, aum, (pb4, aum) - 6 vezes, pb3 = (42) Pbx no 1º pt.

**Vta 7:** Corr1, (pb5, aum) - 7 vezes = (49) Pbx no 1º pt.

**Vta 8:** Corr1, pb2, aum, (pb6, aum) - 6 vezes, pb4 = (56) Pbx no 1º pt.





**Vta 9: em BLO. Corr 2, (13 pa, pa aum) - 4 vezes = (60) Pbx no 1º pt.**



**Vta 10: Corr 2, (pa, pa relevo) - 30 vezes = (60) Pbx no 1º pt.**

**Vta 11 - 14 (4 Vtas): Reperita 10ª Vta = (60) Pbx no 1º pt.**

**Vta 15: Corr1, pb por toda volta= (60) Pbx no 1º pt.**

**Finalize. Corte o fio. Arremate.**



## PEÇA BASE DA CESTA

**Com fio creme;**

**Vta 1:** pb7 no anel mágico = (7) Pbx no 1º pt.

**Vta 2:** Corr1, (aum) - 7 vezes = (14) Pbx no 1º pt.

**Vta 3:** Corr1, (pb, aum) - 7 vezes = (21) Pbx no 1º pt.

**Vta 4:** Corr1, (aum, pb2) - 7 vezes = (28) Pbx no 1º pt.



**Vta 5:** Corr1, (pb3, aum) - 7 vezes = (35) Pbx no 1º pt.

**Vta 6:** Corr1, pb, aum, (pb4, aum) - 6 vezes, pb3 = (42) Pbx no 1º pt.

**Vta 7:** Corr1, (pb5, aum) - 7 vezes = (49) Pbx no 1º pt.

**Vta 8:** Corr1, pb2, aum, (pb6, aum) - 6 vezes, pb4 = (56) Pbx no 1º pt.

**Finalize e deixe um fio longo para costurar.**

## A ÇA DA CESTA

**Vta 1:** Corr 45, na 2ª alça da corr, 43 pb, 3pb junto, do outro lado da corr, 42 pb, 2pb juntos, = (90) Pbx no 1º pt. Finalize e deixe um fio longo para costurar.



## TAMPA DA CESTA

**Cor: vermelho N23**

**Vta 1:** Corr 52, pa na 6ª alça da corr, (corr 1 pule 1 pt, pano proximo pt), repita as instruções entre parênteses e continue trabalhando ao longo da corr. Você terá 24 buracos no final deste Vta.



**Vta 2:** Corr 4, vire, pa no 1º pa , (corr 1, pa no pa de base) repita ate o final = (24 buracos)

**Vta 3 and 4:** Repita a 2º Vta.

**Arrume o fio e continue com o fio branco.**

**Vta 5 - 8 (4 Vtas):** Repita a 2º Vta.

**Arrume o fio e continue com o fio vermelho.**

**Vta 9 - 12 (4 Vtas):** Repita a 2º Vta.

**Arrume o fio e continue com o fio branco.**

**Vta 13 - 16 (4 Vta)s:** Repita a 2º Vta.

**Arrume o fio e continue com o fio vermelho.**

**Vta 17 - 20 (4 Vtas):** Repita a 2º Vta. Cortar o fio e tecer nas pontas do fio.

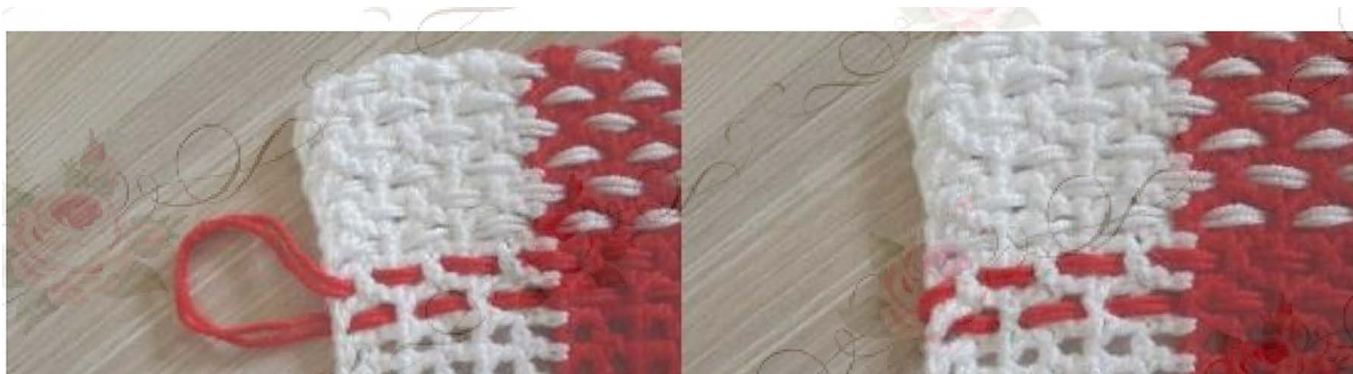


**A parte principal da capa terminou. Agora vamos tecer um pedaço de fio nos orifícios da cobertura para ter um padrão.**

**Corte bastante fio. Passe a agulha com o fio que cortou e use-o em duas camadas.**

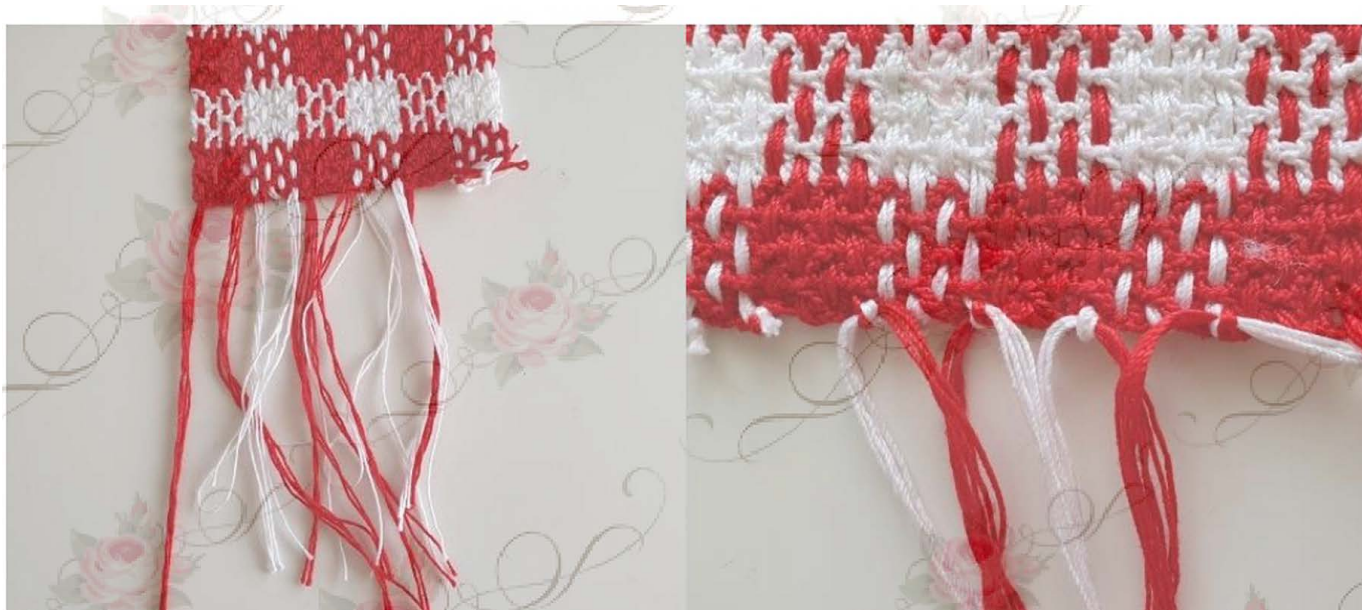


**Não corte o fio no final do Vta e continue trabalhando com o próximo Vta, como na foto abaixo.**





**Continue a tecer a cobertura, fazendo 4 Vtas com fio branco e 4 Vtas com vermelho até terminar. Enquanto estiver trocando o cor, corte o fio deixando uma cauda de 10 cm de comprimento e continue com outra cor.**



**Por fim, amarre as caudas ao eacorr outro e corte as pontas excessivas.**



# MONTAGEM

## Braços

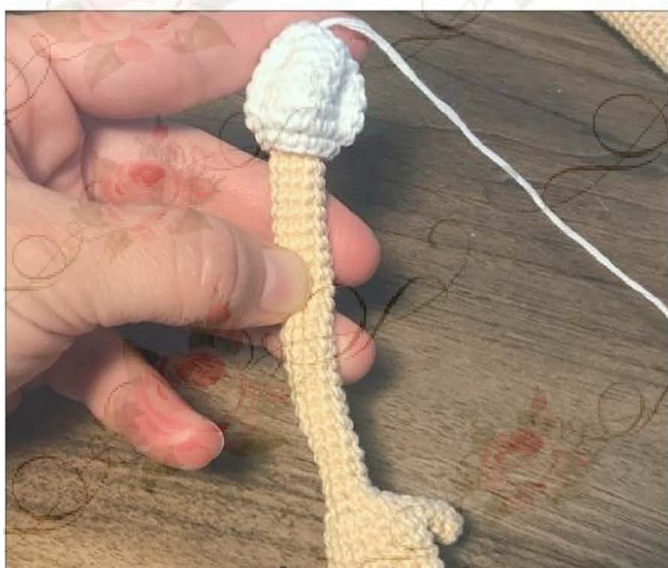
**Coloque o vestido na boneca.**



**Coloque os braços nas mangas como na figura e costure-os.**







**Costurar nos braços 2 Vtas acima do vestido para o corpo.**



**Coloque o espartilho. Amarre o espartilho com um pedaço de fio, inserindo-o transversalmente através dos orifícios nas bordas do espartilho. (Olhe para a foto abaixo)**



**Você pode costurar na saia para que ela não deslize para cima.**



## **Cabeça**

**Dobre as duas extremidades de um pedaço de fio que você cortará cerca de 20 cm de comprimento e prenda-as com fita adesiva.**





**Insira uma extremidade do fio na cabeça e outra extremidade no corpo. Costurar a cabeça no corpo.**

**Se não usarmos arame para o pescoço que é fino, a boneca não pode carregar a cabeça.**



## Rosto

**Cole os olhos em um pedaço de feltro branco usando um pouco de cola.**

**Quando secar, retire o excesso de feltro do e forme a parte branca dos olhos.**



**Centralizando o rosto, marque o local dos olhos com pinos nos Vtas 25 e 26 na cabeça. Deixe 4 pts entre elas.**

**Cole os olhos colocando os cantos internos dos olhos em locais marcados no rosto. Bordar o nariz entre eles.**





**Corte dois cílios com cerca de 1 cm de comprimento. Coloque um pouco de cola sobre eles e cole os cílios no feltro dos olhos, como na foto.**

**Bordar eyeblinks e boca com fio preto.**



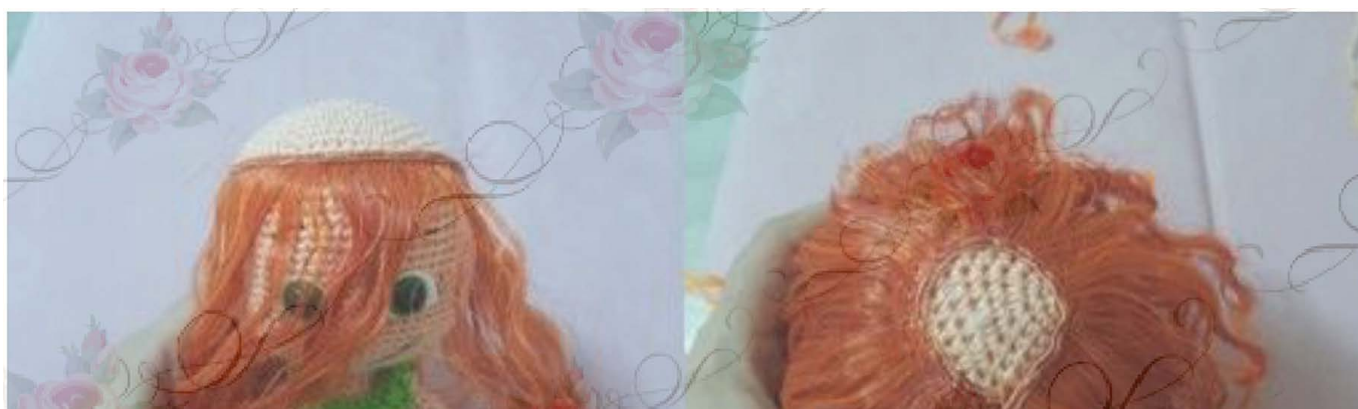
## Cabelo

**Enrole o cabelo sintético para baixo. Coloque o cabelo na volta da cabeça e prenda-o com alfinetes, como na figura. Comece a costurá-lo na cabeça.**





**Continue costurando o cabelo a Volta da cabeça em espiral pelo topo.**



**Quando chegar à parte superior da cabeça, enrole cerca de 15 a 20 cm da cauda restante do cabelo e costure como na foto. Feche a parte sem pêlos na parte superior da cabeça, como mostra as fotos abaixo.**





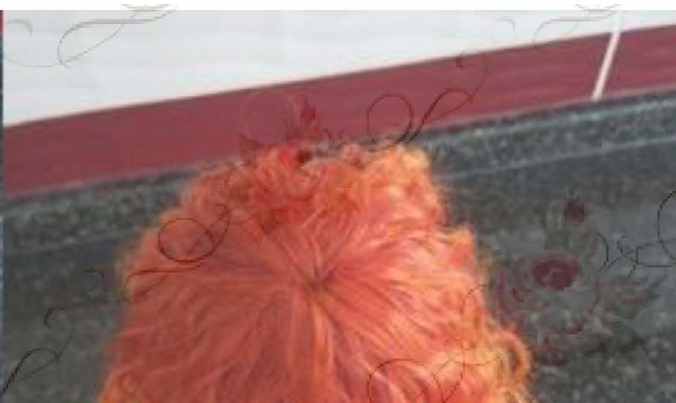


**Forme o cabelo com a mão para dar uma aparência mais limpa à parte superior do cabelo e enrole um pedaço de filme plástico na cabeça do voltagem. Coloque a cabeça em água quente em uma tigela e mantenha-a em água por cerca de 5 a 10 minutos.**



**Como método alternativo de formação do cabelo, você pode usar o vapor do seu ferro. Sem enrolar nenhum filme plástico na cabeça do volúmetro, forme apenas o cabelo com a mão e exponha-o cuidadosamente ao vapor do ferro por cerca de 5 a 10 segundos. Preste atenção para não tocar o ferro nos cabelos e queimar sua mão.**





## Sapatos

**Costurar os botões dos sapatos e colocá-los nos pés.**



## Cesta

**Você pode colocar um pedaço de plástico na parte inferior da cesta para deixar a base mais plana. Coloque a peça de base no plástico. Desenhe uma linha a Volta e corte-a no tamanho da peça base.**



**Coloque a base plástica entre o fundo da cesta e a peça base enquanto a costura na cesta. Costurar na alça da cesta.**







