

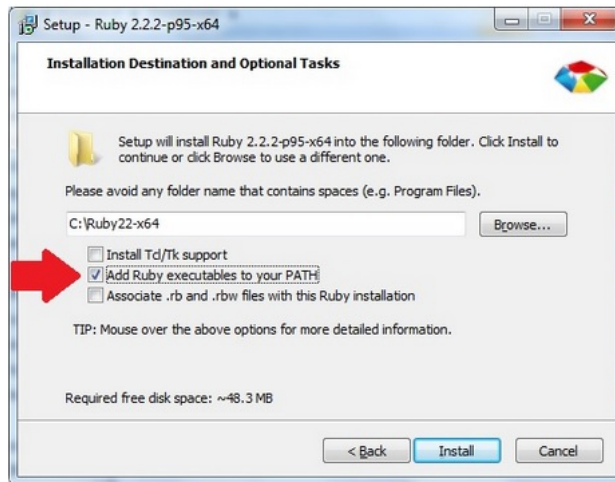
## Preparando o ambiente

### Windows:

1 - Comece a instalar o Ruby, de acordo com a versão do seu Windows:

<http://rubyinstaller.org/downloads> (<http://rubyinstaller.org/downloads>).

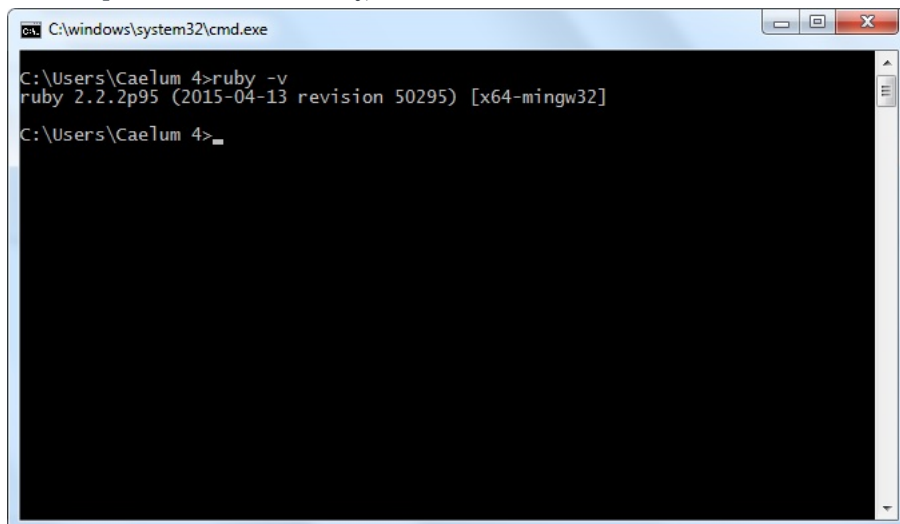
2 - Marque a opção "Add Ruby executables to your PATH" e prossiga a instalação:



3 - Ao término da instalação, verifique se foi corretamente instalado indo no prompt/terminal e dando o comando:

```
ruby -v
```

4 - Deve aparecer a versão que foi instalada do Ruby, algo como:



### Possíveis problemas:

Caso no passo 4 o prompt/terminal retornou uma mensagem como: "ruby is not recognized as an internal or external command (...)" Isso quer dizer que o Ruby não foi instalado corretamente, certifique-se que você:

- instalou a versão de acordo com o seu sistema operacional e sua respectiva versão;

- marcou a opção "Add Ruby executable to your PATH" (passo 2).
- 

## Linux

Você pode instalar o Ruby com o seguinte comando no terminal :

```
sudo apt-get install ruby
```

Depois dê o comando "ruby -v" para ver se ele está instalado corretamente.

---

## Mac

O Ruby já vem instalado, mas verifique se está tudo ok dando o comando "ruby -v" no terminal.