



POR NÁTHALIE FALCO

# ARQUÉTIPOS

## NA ESTRATÉGIA DE IMAGEM

@valeumadica

# ARQUÉTIPO AMANTE



- NÁTHALIE FALCO -

## **CARACTERÍSTICAS:**

O arquétipo do amante é mais emoção do que razão, sua sensibilidade o faz enxergar beleza em tudo. São pessoas vaidosas, que gostam de ser notadas, tem presença, tem um magnetismo, uma conexão, uma atração poderosa em sua comunicação. Esse arquétipo constrói uma narrativa visual com elementos que transmitem poder, ousadia, sabe aquela pessoa que quando te olha você até desvia o olhar?! Que te deixa até desconcertada!? É muito envolvente. Seu valor dominante é amor.

AMANTE

## ***CHECKLIST***

**PARA CONSTRUIR UMA IMAGEM ESTRATÉGICA QUE  
REPRESENTE ESSE ARQUÉTIPO:**

### **ESTILOS UNIVERSAIS**

**Sexy** é exuberante, carismático, sensual e sedutor.



- NÁTHALIE FALCO -

## AMANTE

**Romântico** é delicado, suave e feminino. Transmite inocência.



- NÁTHALIE FALCO -

AMANTE

## ELEMENTOS VISUAIS

- ✓ Linhas curvas e inclinadas
- ✓ Cores quentes, escuras e intensas
- ✓ Tecidos encorpados e fluidos
- ✓ Muita textura, com toques convidativos, sabe aquela peça que você tem vontade de tocar, abraçar?



Você pode explorar todos esses detalhes desde a roupa até os acessórios e na decoração também.





## AMANTE

### PEÇAS CHAVES

- ✓ Roupas justas e fluidas também, gosta de valorizar a silhueta e marcar a cintura
- ✓ Decotes profundos, assimetria, recortes nas peças
- ✓ Blusas de um ombro só, ombro a ombro, decote V, decote U, decote nas costas
- ✓ Fendas, transparências, renda
- ✓ Tecidos com texturas como couro, vinil, tule, veludo
- ✓ Calças modelos skinny, flare, pantalona
- ✓ Estampas animal print
- ✓ Vestidos transpassados, saias envelope, saia lápis
- ✓ Gosta de vermelho, preto, tons de rosa, tons quentes que aproximam
- ✓ Blazer estruturados combinados com peças curtas
- ✓ Acessórios em dourado como argolas, chocker, peças com alto impacto visual



AMANTE

## SAPATOS

- ✓ Bico fino ou arredondados
- ✓ Peito do pé sempre à mostra
- ✓ Gosta de sandálias de tiras finas
- ✓ Design moderno
- ✓ Botas otk
- ✓ Vai desde do salto 15 até sapatos mais baixos
- ✓ Scarpin, sandálias, flats, slingback, sapatilha, tênis branco em couro



- NÁTHALIE FALCO -



## AMANTE

### CABELOS

- ✓ Longbob à comprimentos mais longos, com ondulações, bastante movimento, “a la Gisele Bunchen”
- ✓ Cortes mais curtos que deixam a nuca à mostra
- ✓ Cortes assimétricos, com uma ponta maior que a outra



### UNHAS

- ✓ Alongadas, quadradas ou arredondadas, geralmente vermelhas



## PONTOS DE ATENÇÃO

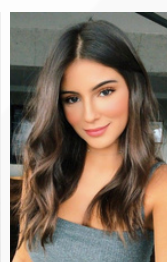
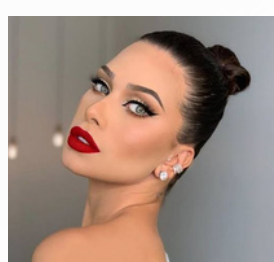
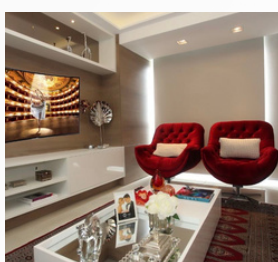
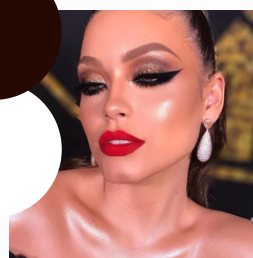
Pode parecer vulgar, extremamente sensual, perdendo a linha do bom senso. Aquela boa e velha linha tênue entre vulgar e sexy.

Deixando de parecer uma pessoa segura e confiante, transmitindo insegurança e vulgaridade.

Inclusive muita gente não gosta muito quando tem um diagnóstico de estilo sexy predominante, porque logo vem esse estereótipo de mulher vulgar e na verdade não é assim, é uma mulher feminina, poderosa e segura, mas se perde a mão, cria esse ruído.

AMANTE

# MOOD



- NÁTHALIE FALCO -



AMANTE

# PERSONALIDADES



- NÁTHALIE FALCO -

CONTATO

**ACESSE O QR CODE**



- NÁTHALIE FALCO -