

# Almofada Náutico Cobre



## DESCRIÇÃO

### Materiais:

2 bobinas de Náutico – cor: 7404 (Cobre);  
Aguilha para Crochê – 5,00 mm.

## EXECUÇÃO

Tamanho: 45 x 40 cm

### Abreviações:

P. (Ponto), pts. (pontos), trab. (trabalhe ou trabalhando), ag. (agulha), rep. (repetição ou repetições), rem. (rematar), acomp. (acompanhando), corr. (Correntinha), p.b.x. (Ponto Baixíssimo), carr. (Carreira), p.a. (Ponto Alto), p.b. (Ponto Baixo); laç. (Laçada).

### Pontos Utilizados:

P.a. (Ponto Alto); corr. (Correntinha); p.b.x. (Ponto Baixíssimo); p.b. (Ponto Baixo).

### Execução:

#### Gráfico 1

Inicie com 40 corr. + 1 corr. para virar o trab.

1ª carr.: volte trab. na 2ª corr. a contar da ag. com 40 p.b.

2ª carr.: inicie com 1 corr. \*7 p.b. 5 p.a. fechados juntos no mesmo p. de base; \* rep. de \*a\* mais (3x); 8 p.b. Continue acomp. gráfico 1.

Coloque o enchimento e faça uma costura a mãos nas laterais com fio Náutico.

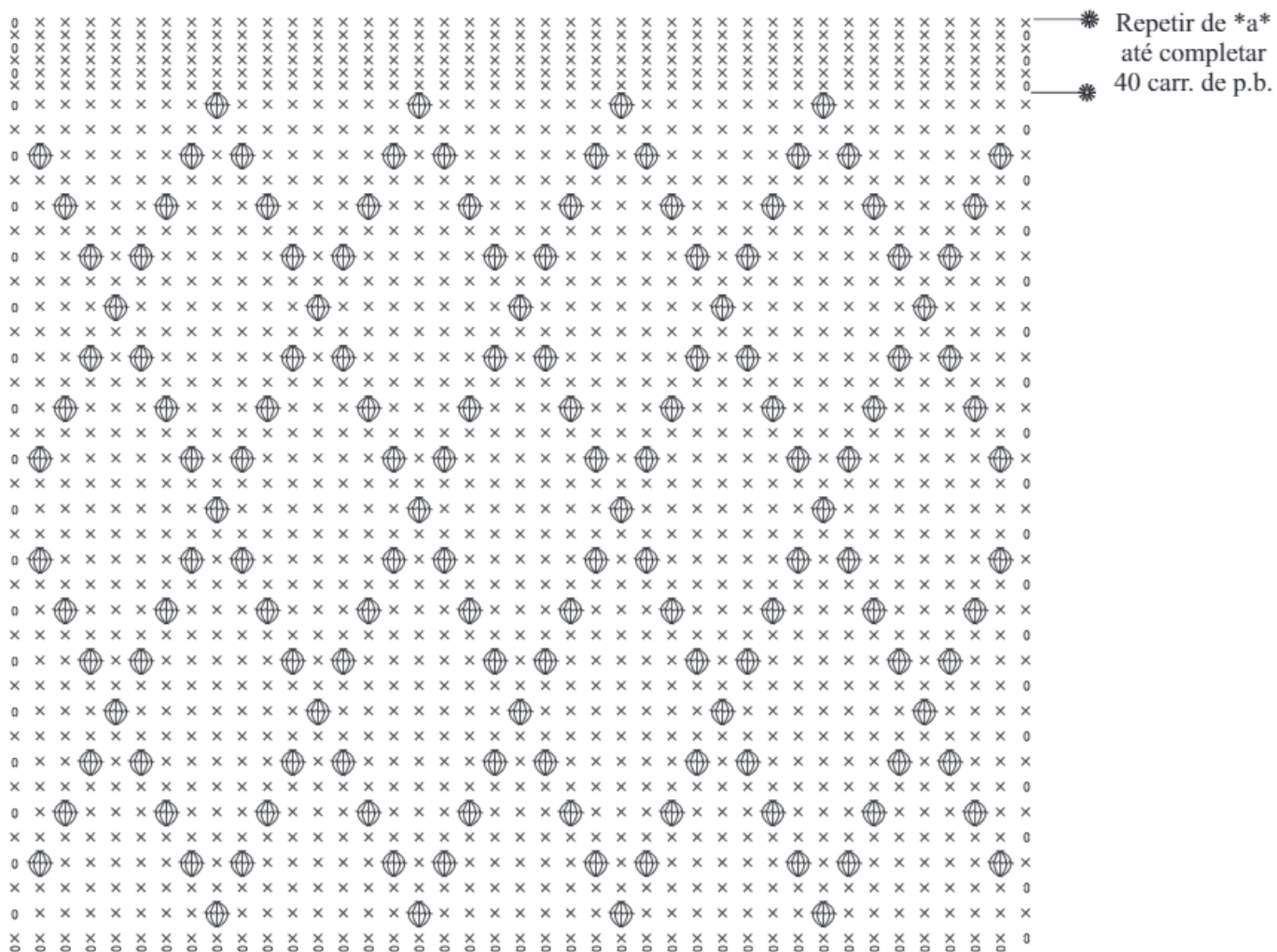


Gráfico 1

Inicie com 40 corr. + 1 corr. para virar o trabalho

#### Legenda

- o Correntinha
- Ponto Baixíssimo
- x Ponto Baixo
- 5 Pontos Altos fechados juntos