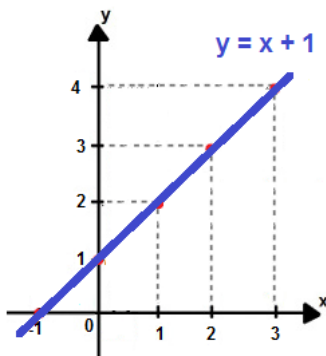


## Domínio de uma função

A função abaixo descreve o crescimento populacional de uma colônia de bactérias, onde  $x$  é a concentração de nitrogênio e  $f(x)$  é a quantidade de bactérias. Qual é o domínio permitido de concentração  $x$  de nitrogênio, de modo que a função seja bem definida?

$$f(x) = 1/(10-x)$$



Selecione uma alternativa

**A**  $x$  deve ser menor do que 10, pois a função  $f(x)$  assume valores positivos.

**B**  $x$  deve ser igual a 20 ou maior do que isso

**C**  $x$  pode assumir qualquer valor desde que  $x$  seja diferente de 10

**D**  $x$  deve ser igual a 10, pois assim a função está bem definida