

## Para saber mais: Produção de embalagens em papel

Embalagens de papel, como a do copo de café da Baking, são impressos da mesma maneira que trabalhos mais "convencionais", como cartazes e flyers. Isto é, eles são produzidos em uma impressora plana em uma gráfica. Porém, diferentemente dos cartazes e dos flyers, eles passarão por processos extras de acabamento e finalização para que ganhem o formato final tridimensional. Além disso, há ainda a necessidade de *planificação da forma* para que a embalagem possa ser impressa numa folha de papel.



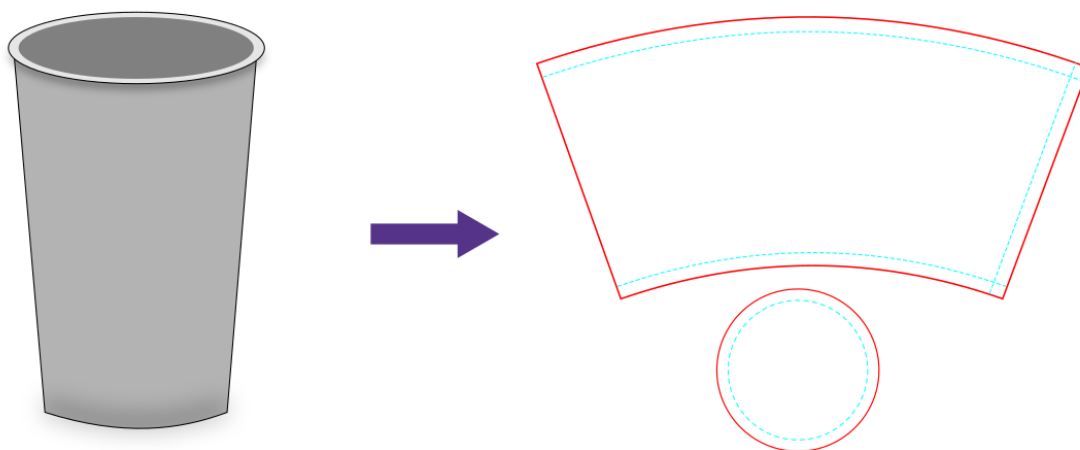
O copo de café terá este efeito depois de impresso e montado. Mas como ele é impresso?

### Embalagem planificada

Para que seja possível ser feita a impressão em uma mídia como o papel, o copo de café precisa estar *planificado*. Você tem que imaginar como o objeto tridimensional que pretende produzir seria se fosse transformado em uma versão bidimensional e quais manipulações (cortes, dobras e colas) seriam executadas para que ele ganhasse sua configuração final.



Você pode experimentar remover o rótulo de garrafas d'água para visualizar com mais facilidade a planificação de objetos cilíndricos. Embora o rótulo seja entregue preso ao redor da garrafa, note como ele é impresso como uma fita simples. Após a impressão há a montagem em volta da garrafa e a aplicação de cola. Método similar será empregado no copo de café.



O formato planificado do copo é diferente do rótulo, uma vez que ele prevê uma base. Para que a fita - o corpo do copo, neste caso - consiga ser colada à base, é necessário que haja um arqueamento nas partes superior e inferior.

## E a produção em si?

Imprimir trabalhos dessa natureza pede a observação a alguns detalhes importantes, que discutiremos nas últimas aulas do curso.

Você se interessou por design de embalagens? Confira o curso [Design gráfico: Design de embalagens](https://cursos.alura.com.br/course/design-grafico-embalagens) (<https://cursos.alura.com.br/course/design-grafico-embalagens>) aqui na Alura realizado no software Adobe Illustrator.

