



Nível de dificuldade: alto

materiais

2,5 ou 3 mm de crochê

Lã ou fio de algodão (preferencial): branco, verde, cinza, vermelho, nude ou damasco e preto

Agulha de lã

Pano Lenci: amarelo, cinza, branco, roxo e preto

Tesouras

Guincho de medição

Cola forte

Alfinetes

Algodão sintético para enchimento

Alicate pequeno

Fio de 2,5 a 3 mm de diâmetro, ou algo para tornar o pescoço firme

Fita adesiva

Abreviações :

pb=ponto baixo

a=aumento

d=diminuição

mpa=meio ponto alto

Cabeça:

V1: con rojo, 8pb no anel

V2: 8A (16)

V3: (1PB 1A) x8 (24)

V4: 1PB 1A (2PB 1A) x7, 1PB (32)

V5: (3PB 1A) x8 (40)

V6: 2PB 1A (4PB 1A) x7, 2PB (48)

V7: (5pb 1a) x8 (56)

V8 – V22: 56pb

V23: (5pb 1d) x8 (48)

V24: 2pb 1d (4pb 1d) x7, 2pb (40)

V25: (3pb 1d) x8 (32)

V26: 1pb 1d (2pb 1d) x7, 1pb (24)

V27: (1pb 1d) x8 (16)

focinho:

V1: con nude, 8pb en un am

V2: 4pb 1a 3pb (9)

V3 – V4: 9pb

V5: 4pb 1a 4pb (10)

V6: 4pb 1a 5pb (11)

V7: 5pb 1a 5pb (12)

V8: 12pb

V9: 11pb 1a (13)

V10: 13 pb

V11: 1a 11pb 1a (15)
 V12 – V13: 15pb
 V14: 1d 11pb 1d (13)
 V15: 13pb
 V16: 11pb 1d (12)
 V17: 12pb
 V18: 5pb 1d 5pb (11)
 V19: 5pb 1d 4pb (10)
 V20: 4pb 1d 4pb (9)
 V21 – V22: 9pb
 V23: 4pb 1d 3pb
 V24: 8pb, deixar um longo fio pra costurar



Espinhos do cabelo(x5):

V1: 4pb no anel
 V2: 3pb 1a (5)
 V3 – V4: 5pb
 V5: 4pb 1a (6)
 V6: 5pb 1a (7)
 V7: 3pb 1a 3pb (8)
 V8: 4pb 1a 3pb (9)
 V9: 9pb
 V10: 1a 3pb 1a 4pb (11)
 V11: 11pb
 V12: 5pb 1a 5pb (12)
 V13: 12pb
 V14: 11pb 1a (13)



V15 - v29: 13pb

V30: dobre a boca da beça e faça 6pb e arremate deixando um longo fio



Sobrancelhas x2:

V1: com vermelho, 4pb no anel

V2 - v11: 4pb, arremate e deixe um fio pra costurar

Corpo:

V1: com vermelho, 8pb no anel

V2: (1pb 1a) x4 (12)

V3: (2pb 1a) x4 (16)

V4: (3pb 1a) x4 (20)

V5: 2pb 1a (4pb 1a) x3, 2pb (24)

V6: (5pb 1a) x4 (28)

V7 - v8: 28pb

V9: 3pb 1a (6pb 1a) x3, 3pb (32)

V10 - v11: 32pb

V12: (7pb 1a) x4 (36)

V13 - v17: 36pb

V18: 18d y rellonar

V19: 9d, Encha com fibra, deixe um fio longo e feche. Alise a frente e as costas com as mãos para acomodar o algodão e faça uma forma oval



cauda:

V1: com vermelho, 4pb no anel

V2: 3pb 1a

V3 – V5: 5pb, arrematar de deixar um fio pra costurar

**Maos e braços**

V1: com blanco, 8pb no anel

V2: 8a (16)

V3: (1pb 1a) x8 (24)

V4: 1pb 1a (2pb 1a) x7, 1pb (32)

V5 – V7: 32pb

V8: 6d 20pb (26)

V9: 3d 20 pb (23)

V10: 9pb, (1pb 1d) x4, 1d (18)

V11: 10pb 1d 6pb (17) encher

V12: (1pb 1d) x5, 1d (11)

V13: 5d 1pb (6)

V14: 6pb

V15: c-c rojo, 6pb

V16 – V24: 6pb, arremate edeixe fio



Dedos:

V1: com branco, 6pb no anel V2: 6a (12.)

V3 - V4: 12pb

V5: 10pb 1d

V6: 1d 9pb

V7: 10pb

V8: 1d 8pb, encha com fibra

V9: 1d 7pb

V10: 8pb

V11: dobre a peça e faça 4pb e deixe um longo fio

Pontas de luva x4:

V1: com branco, 4pb no anel

V2: 3pb 1a

V3: 4pb 1a, arremate e deixei fio

Pulseiras:

V1: com branco, 5pb no anel

V2 - V11: 5pb, arremate e deixe fio



Quando colocamos apenas a abreviatura "d" para "diminuir" ou "a" para "Aumento" é considerado SEMPRE uma diminuição ou aumento de um ponto baixo, diminuições ou aumentos de outros tipos de pontos, neste caso de meio ponto alto (mp), serão especificados quando apropriado.

Zapatillas y piernas:

- V1: con gris, 9c volver con 7pb 1a girar y hacer 7pb 1a (18)
 V2: 1a 6pb 3a 6pb 2a (24)
 V3: 1pb 1a, 6pb, (1pb 1a) x3, 6pb, (2pb 1a) x2 (30)
 V4: 2pb 1a, 6pb, (2pb 1a) x3, 6pb, (2pb 1a) x2 (36)
 V5: 3pb 1a, 6pb (3pb 1a) x3, 6pb, (3pb 1a) x2 (42)
 V6: en mhi, 42pb
 V7: c-c rojo, 11pb 15mpa 16pb (42)
 V8 – V9: 11pb 15mpa 16pb (42)
 V10: 10pb, 1d de mpa, 13mpa, 1d de mpa, 15pb (40)
 V11: 10pb, 1d de mpa, 5mpa, 1d de mpa, 5mpa, 1d de mpa, 14pb (37)
 V12: (1pb 1d) x3, 1mpa, 4d de 3mpa en 1, 1mpa, (1pb 1d) x4, 1d (21)
 V13: (1pb 1d) x2, 4d de mpa, (1pb 1d) x2, 1pb (13)
 V14: 4pb, 2d de mpa, 5pb (11)
 V15: 3pb, 1d de 4mpa en 1, 4pb (8)
 V16: 2pb 3mpa 3pb (8)
 V17: 3pb 1d 3pb (7)
 V18 – V28: 7pb

Devemos preencher
à medida que
avancamos.

_____ juntas

Diminuição de 3 pontos em 1 (o de 4 pontos em 1 é a mesma dinâmica só que pegamos mais um fio): Pegamos um fio mpa
. Em seguida, pegamos as 3 corr externas dos pontos que seguem. Então pegamos um fio e o passamos através das 3 correntes que pegamos e então terminamos o pb. Abaixo estão as fotos dessas etapas



Meias:

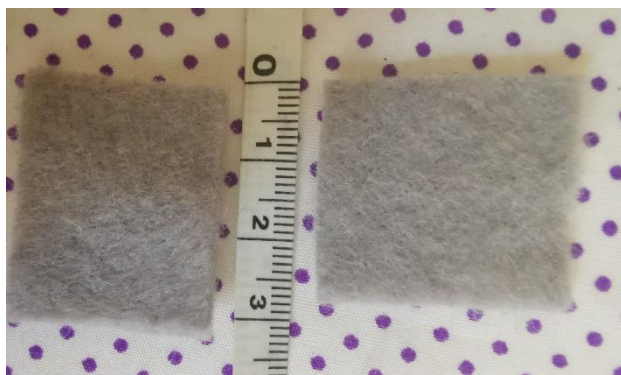
v1: com verde, 8pb no anel

v2 - v18: 8pb, deixar hebra larga y cerrar



Montagem:

Vamos começar com os tênis. Cortamos o pano de lenci, 2 peças amarelas de 1,5x7cm. E 2 peças de cor cinza 2,5x3,5 cm



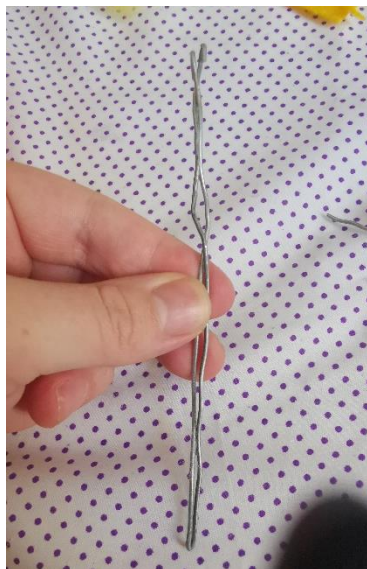
Primeiro colamos os amarelos como pode ser visto na imagem, em seguida, colamos os cinzas



Em seguida, costuramos as meias verdes, passamos a agulha na perna algumas vezes para torná-la firme



Em seguida, medimos um pedaço de fio duplo, da base do abdômen ao topo da cabeça e o envolvemos em fita adesiva. Nós o introduzimos no corpo e então posicionamos a cabeça. Nós costuramos.



Continuamos com os braços. Costuramos os dedos na posição vista na imagem. Passamos a agulha pela mão e dedo da base para o

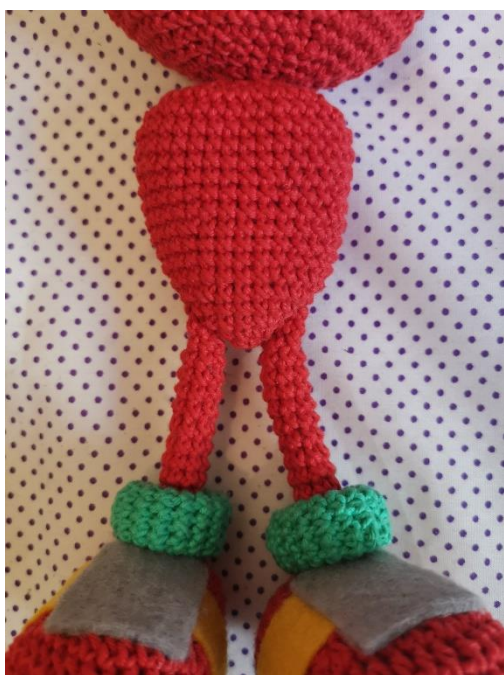
ponta desta última, não deve ficar frouxa, (um alicate ajuda muito quando fica difícil passar a agulha)



Em seguida, continuamos com as pulseiras e dicas



Agora nós costuramos as pernas



Costuramos os braços

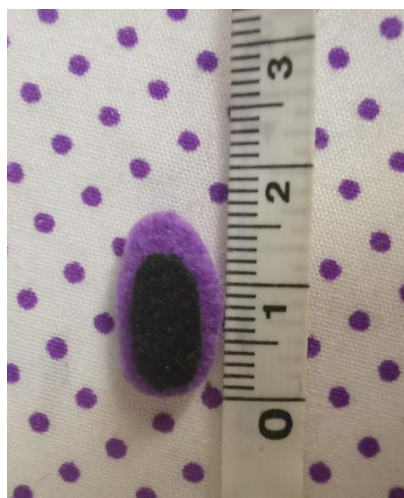
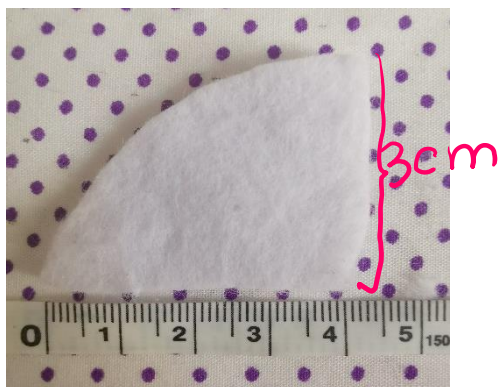


Dicas devem estar
voltadas para fora



Continuamos com a cauda

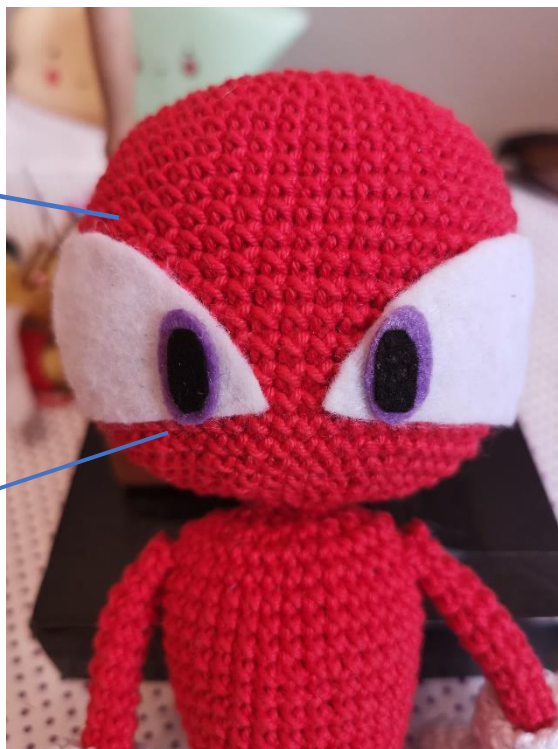
Agora vamos cortar o tecido de lenci para criar os olhos, ser guiados pelas medidas que aparecem nas imagens



V12

Colamos na posição vista
na imagem

V21



Em seguida, costuramos o
focinho sobre a margem
inferior dos olhos

Por fim, costuramos os fios ou espinhos do cabelo, começamos com aqueles que vão junto aos olhos, estão a cerca de 5mm de distância do olho. Eles são costurados sob o v8 ou v9. Posicione primeiro com alfinetes e depois costure.



Costuramos as
sobrancelhas, bordamos o
nariz e cortamos meia lua
de pano de lenci branco
para o peito

