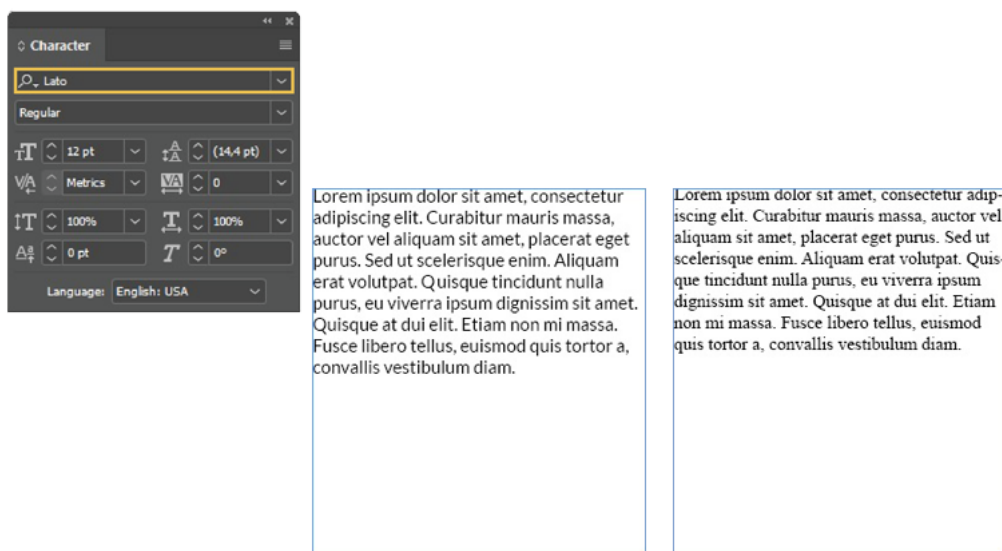
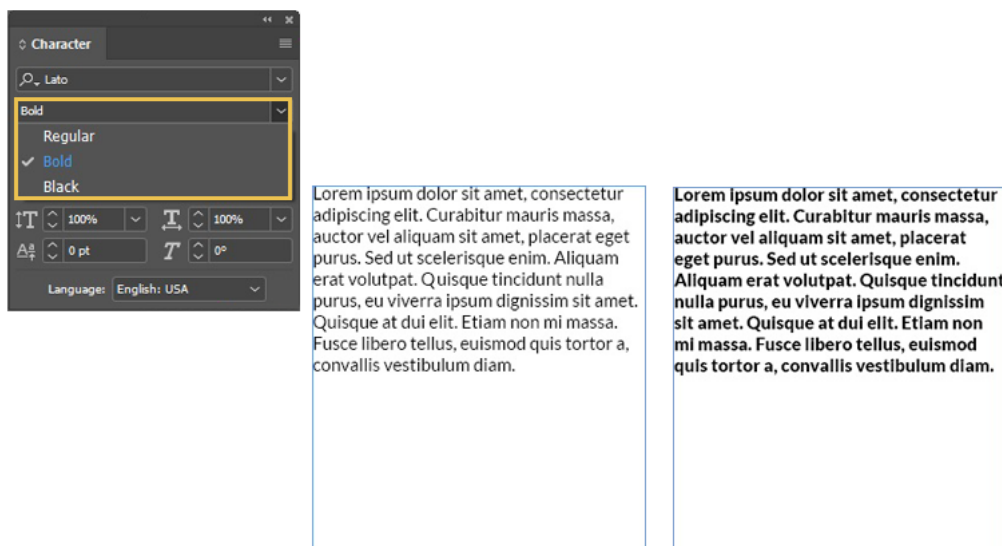


Ferramenta de texto

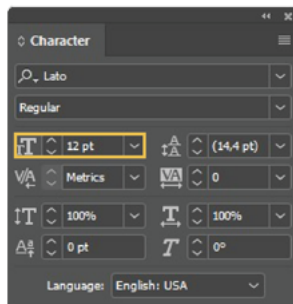
Ao longo deste curso estamos aprendendo ferramentas e conceitos que auxiliam no desenvolvimento de projetos gráficos de qualidade. Uma ferramenta muito importante que permite configurar fontes e possibilita alterações que numa primeira vista parecem sutis, mas que fazem toda a diferença na diagramação é a ferramenta Texto (ctrl/cmd + T). Veja abaixo suas funções e exemplos de uso:



Nesta lacuna é possível escolher qual fonte utilizar. À esquerda temos a caixa de texto com a fonte Lato, e à direita a Times New Roman, que escolhemos na opção assinalada em amarelo.



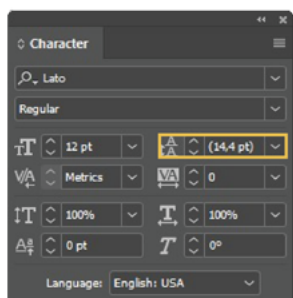
Nesta lacuna é possível escolher qual o peso da fonte selecionada logo acima, ou seja, se será regular, bold, light, etc e qual a inclinação, se será itálica. À esquerda temos a caixa de texto com a fonte Lato regular, e à direita a mesma fonte com peso **bold**, que escolhemos na lacuna assinalada em amarelo. Vale lembrar que nem todas as famílias tipográficas têm muitas variações de peso e de inclinação, então esta caixa terá as opções oferecidas pela fonte escolhida.



Lorem ipsum dolor sit amet, consectetur adipiscing elit. Curabitur mauris massa, auctor vel aliquam sit amet, placerat eget purus. Sed ut scelerisque enim. Aliquam erat volutpat. Quisque tincidunt nulla purus, eu viverra ipsum dignissim sit amet. Quisque at dui elit. Etiam non mi massa. Fusce libero tellus, euismod quis tortor a, convallis vestibulum diam.

Lorem ipsum dolor sit amet, consectetur adipiscing elit. Curabitur mauris massa, auctor vel aliquam sit amet, placerat eget purus. Sed ut scelerisque enim. Aliquam erat volutpat. Quisque tincidunt nulla purus, eu viverra ipsum dignissim sit amet. Quisque at dui elit. Etiam non mi massa. Fusce libero tellus, euismod quis tortor a, convallis vestibulum diam.

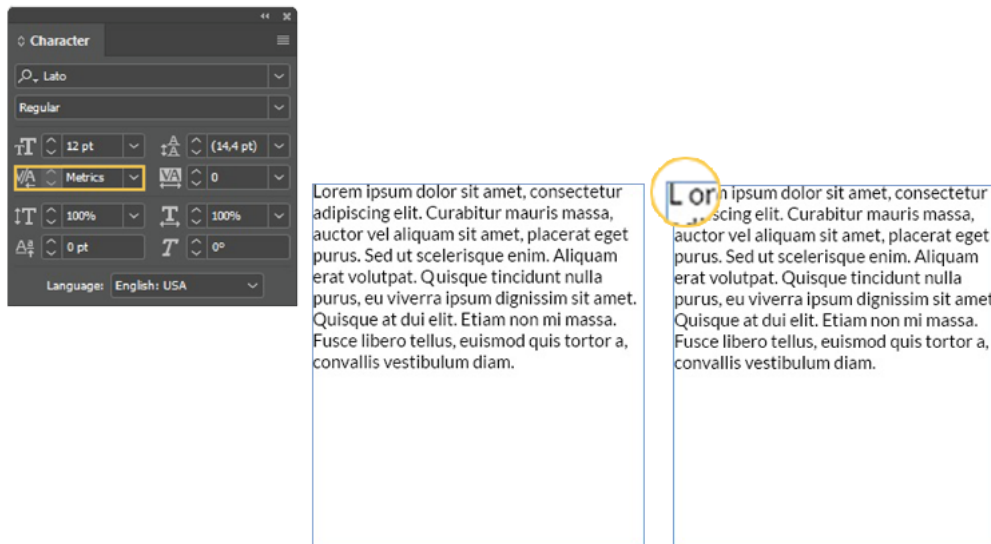
Nesta lacuna selecionada em amarelo é possível escolher qual o corpo da fonte selecionada, ou seja, seu tamanho.



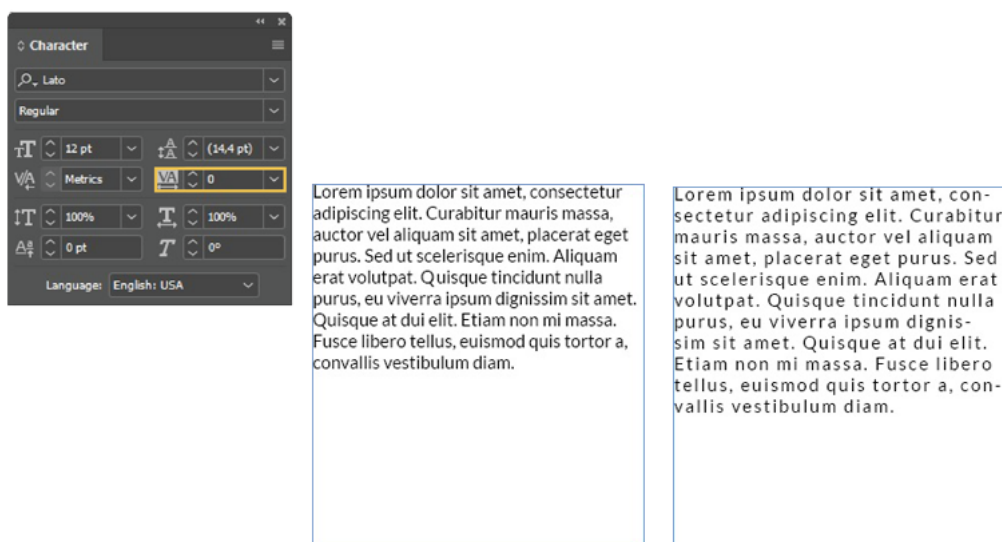
Lorem ipsum dolor sit amet, consectetur adipiscing elit. Curabitur mauris massa, auctor vel aliquam sit amet, placerat eget purus. Sed ut scelerisque enim. Aliquam erat volutpat. Quisque tincidunt nulla purus, eu viverra ipsum dignissim sit amet. Quisque at dui elit. Etiam non mi massa. Fusce libero tellus, euismod quis tortor a, convallis vestibulum diam.

Lorem ipsum dolor sit amet, consectetur adipiscing elit. Curabitur mauris massa, auctor vel aliquam sit amet, placerat eget purus. Sed ut scelerisque enim. Aliquam erat volutpat. Quisque tincidunt nulla purus, eu viverra ipsum dignissim sit amet. Quisque at dui elit. Etiam non mi massa. Fusce libero tellus, euismod quis tortor a, convallis vestibulum diam.

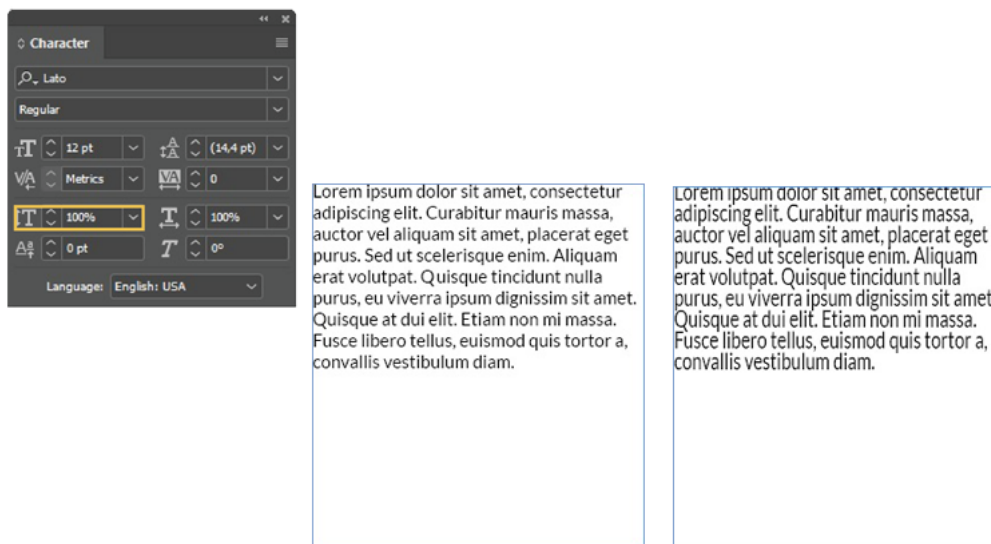
A lacuna assinalada em amarelo permite configurar o *leading*, que estabelece como o texto é espaçado verticalmente em linhas, ou seja, a altura das entrelinhas. Toda fonte possui um *leading* automático, que foi o aplicado na caixa de texto da esquerda na fonte Lato, na da direita ele foi aumentado.



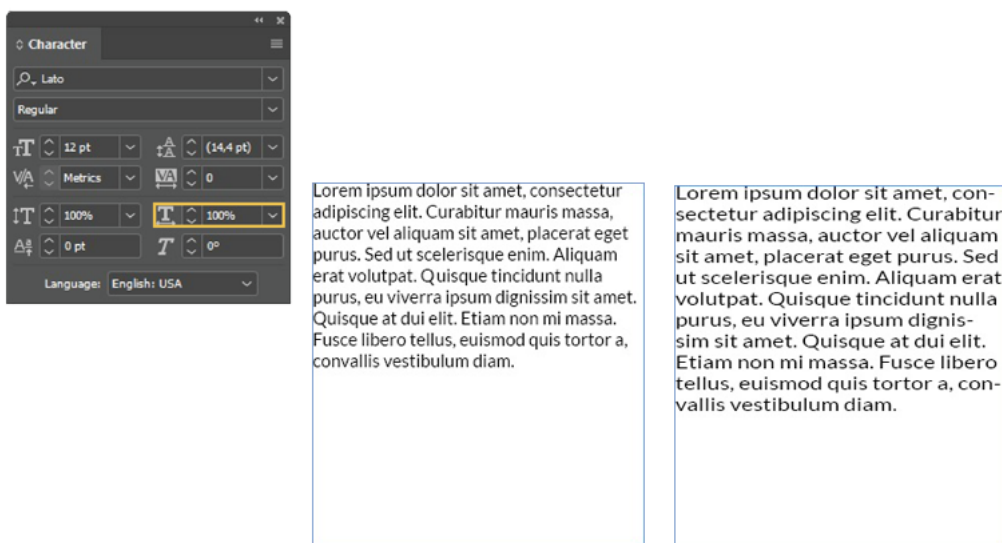
Esta lacuna permite configurar o *kerning*, que é o processo de adição ou remoção de espaço entre pares de caracteres específicos conforme ilustra a caixa de texto à direita.



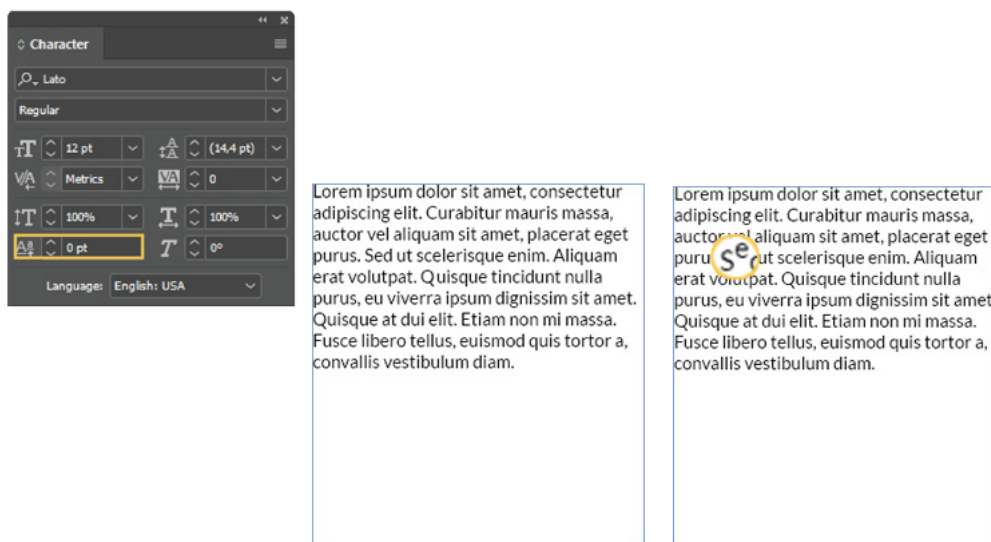
Esta lacuna configura o *tracking* da fonte, ou seja, "alarga" ou "aperta" um bloco de texto, aumentando o espaço entre suas letras conforme demonstrado da caixa de texto à direita.



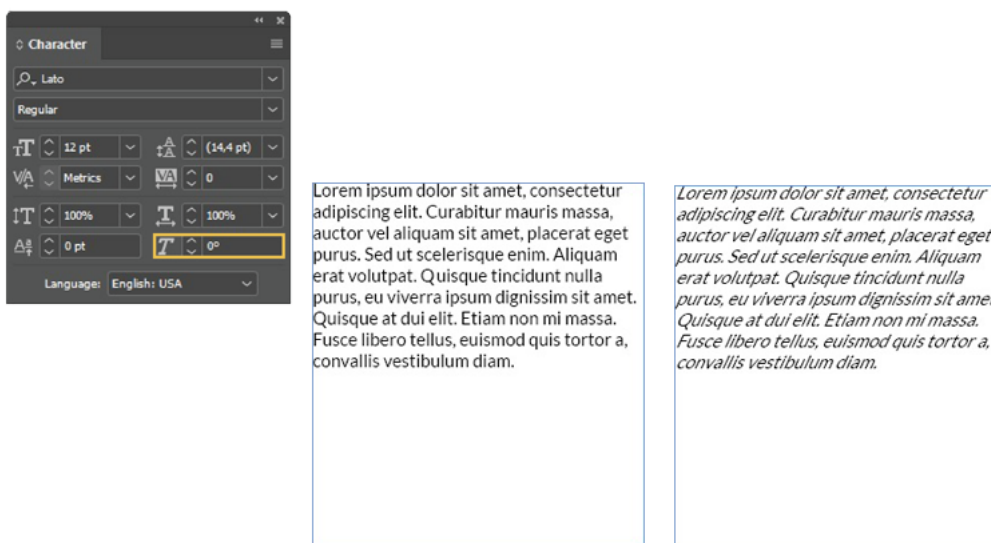
Na lacuna assinalada em amarelo é possível causar uma distorção vertical na fonte através de uma definição de porcentagem, podendo ser para mais, tornando-a mais alongada, ou para menos, tornando-a mais achatada. Não recomendamos seu uso a não ser para projetos muito específicos em que a distorção faça parte do conceito.



Na lacuna assinalada em amarelo é possível causar uma distorção horizontal na fonte através de uma definição de porcentagem, podendo ser para mais, tornando-a mais alongada, ou para menos, tornando-a mais condensada. Não recomendamos seu uso a não ser para projetos muito específicos em que a distorção faça parte do conceito.



A ferramenta assinalada em amarelo chama-se Baseline Shift (deslocamento de linha de base), ela serve para mover um caractere selecionado para cima ou para baixo em relação à linha de base do texto ao redor. Essa opção é especialmente útil quando você ajusta as frações manualmente ou a posição de gráficos incorporados.



A ferramenta acima, assinalada em amarelo, configura a gradação de inclinação de uma fonte. Ela serve para quando deseja-se tornar uma fonte que não possui em sua família tipográfica a opção itálico. Não recomendamos seu uso, a não ser em casos de exceção onde precisa-se utilizar de qualquer forma uma fonte determinada que não tenha opção de inclinação. Sempre quando um projeto demandar textos com inclinação, o ideal é que a fonte escolhida já possua em sua família tipográfica a opção "itálico".

Para se aprofundar ainda mais no universo de tipografia recomendamos o excelente curso do professor Luiz Carlos Lima, aqui na plataforma da Alura: [Tipografia: Conhecendo o que há por trás dos tipos](https://cursos.alura.com.br/course/tipografia-conceito) (<https://cursos.alura.com.br/course/tipografia-conceito>).