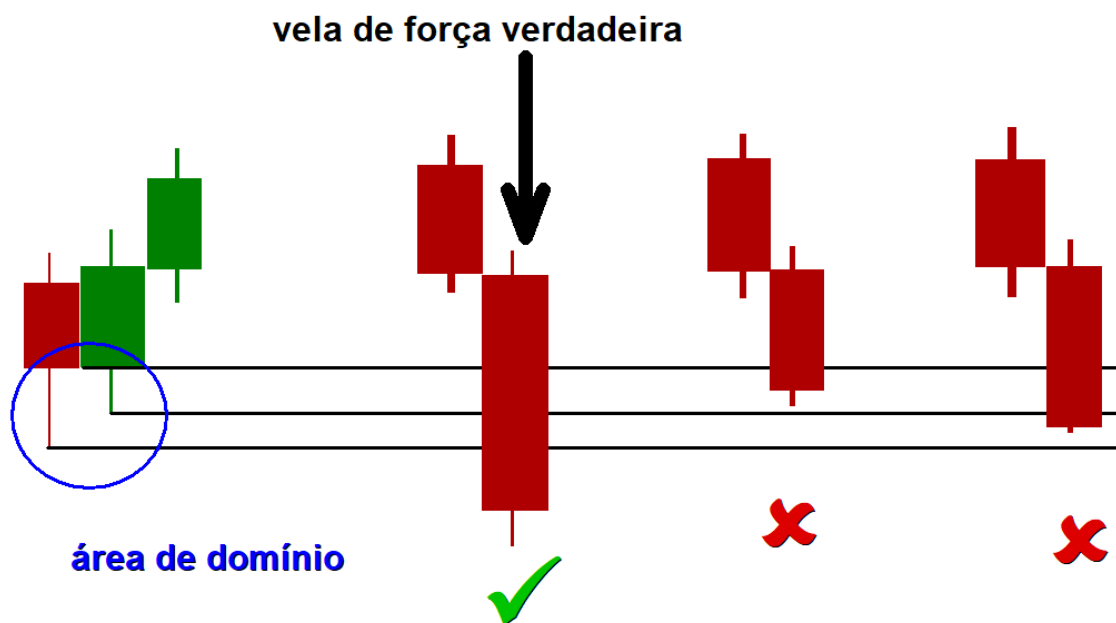


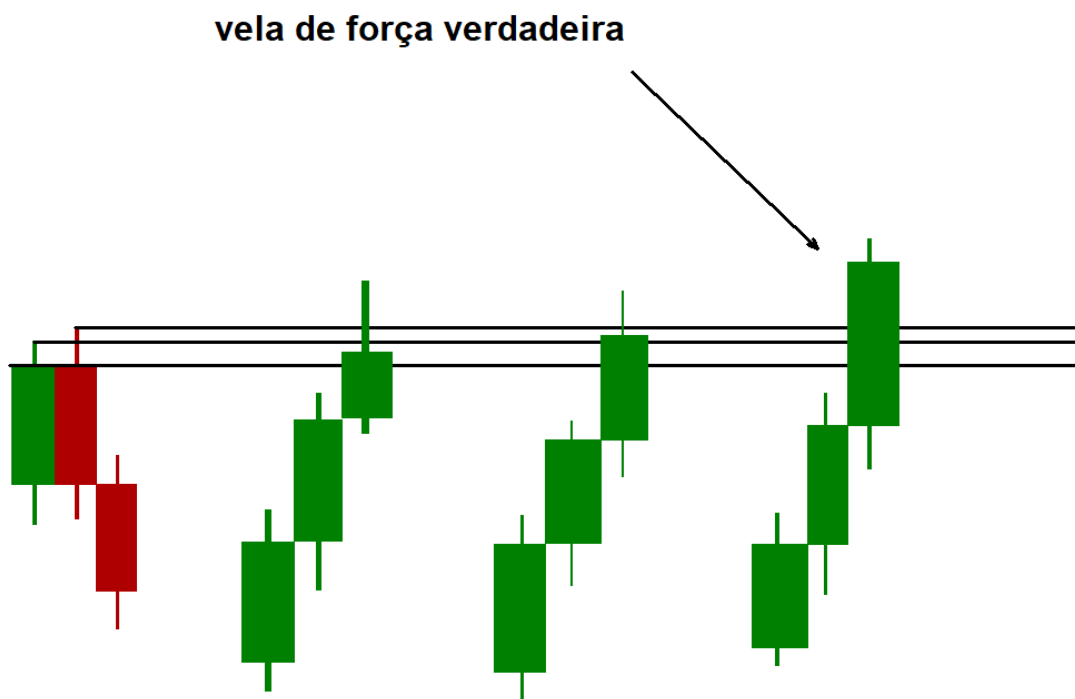
Vela de Força

Vela de força vai ser a vela q faz o rompimento da área do domínio por completo

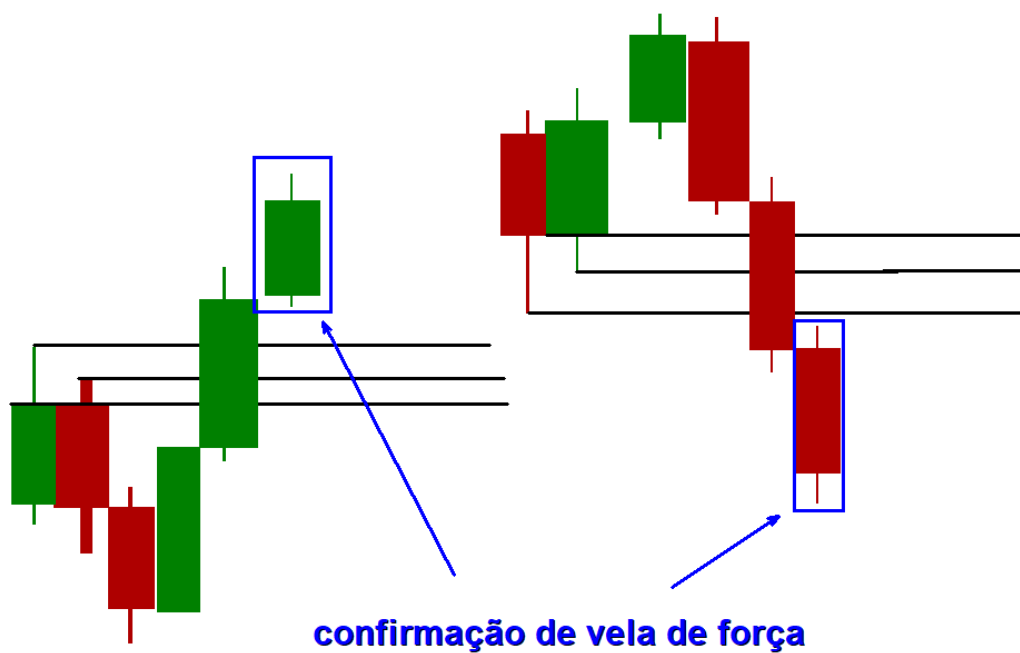
Exemplo



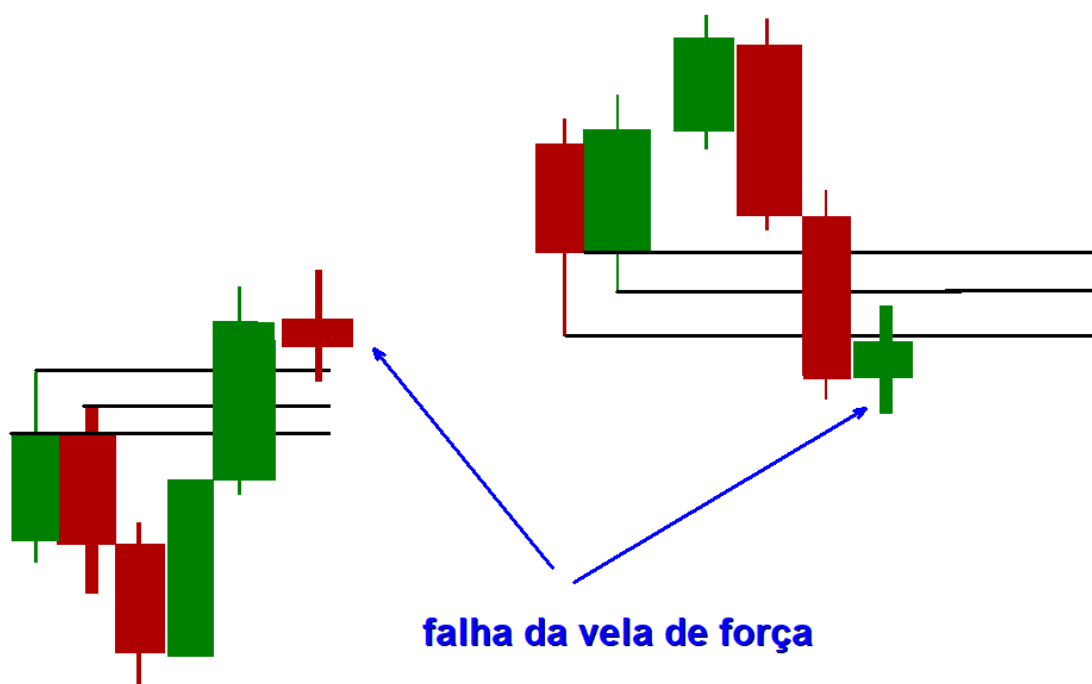
Como pode ver a vela de força é aquela vela q faz o rompimento do domínio de uma vez só, ou seja uma única vela rompendo tudo de uma vez só a área de domínio



Beleza , agora que já sabemos identificar a vela de força , precisamos ver uma confirmação dessa força , ou seja precisamos de mais uma vela da cor da vela de força ... Ou seja se a vela de força for verde , vamos precisar de mais uma vela verde , se for vermelha precisamos de mais uma vermelha para confirmar essa força



Se a vela de confirmação não for da mesma cor, isso significa que a foi uma falha na vela de força



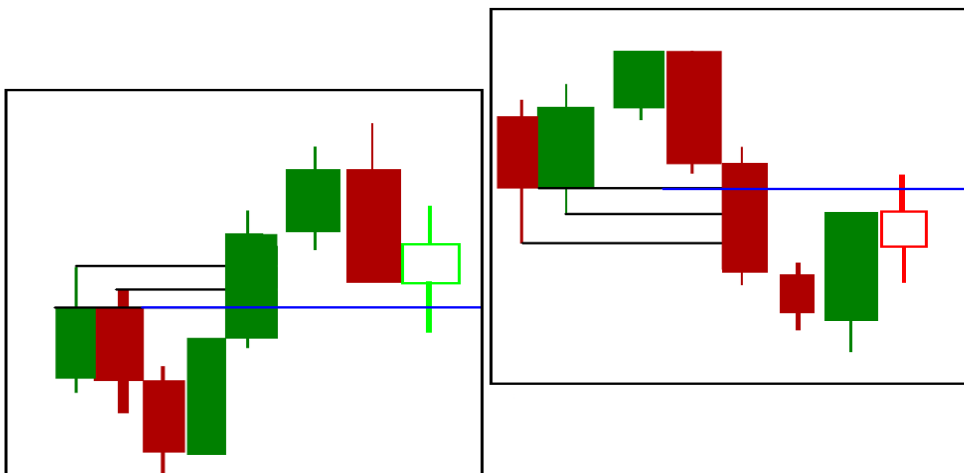
Para operarmos a vela de força temos

2 opções:

Expiração de preço

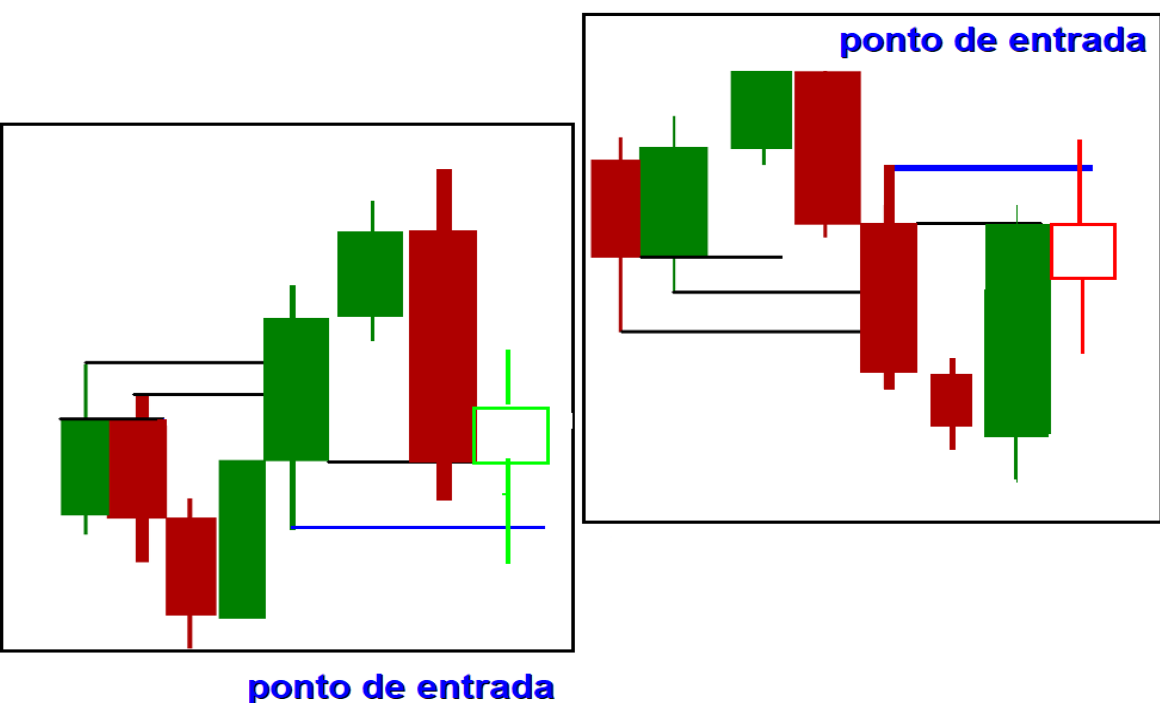
A expiração de preço vai ser quando a vela terminar como uma vela de final de taxa , ou seja , sem pavio no fechamento , ;;; quando fizer um final de taxa dentro da vela de força confirmada , temos leitura de reversão

ponto de entrada para reversão



Segunda forma de operar eh o travamento na vela de forçaquando o preço travar na vela de força , temos leitura de reversão

ponto de entrada para reversão



Vamos aos exemplos no gráfico





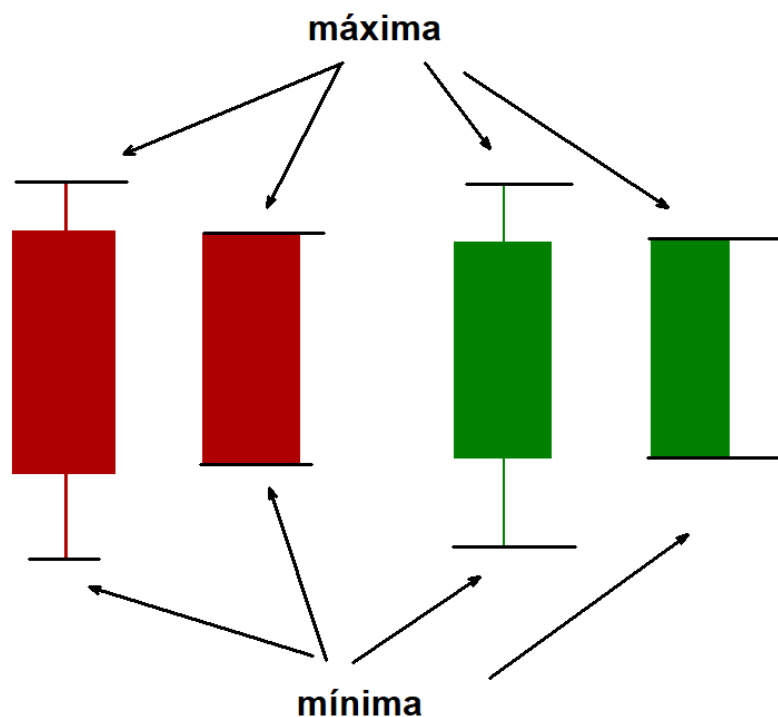


Nova alta e nova Baixa(continuação e não continuação)

Para entendermos esse conceito precisamos abordar uma informação de velas

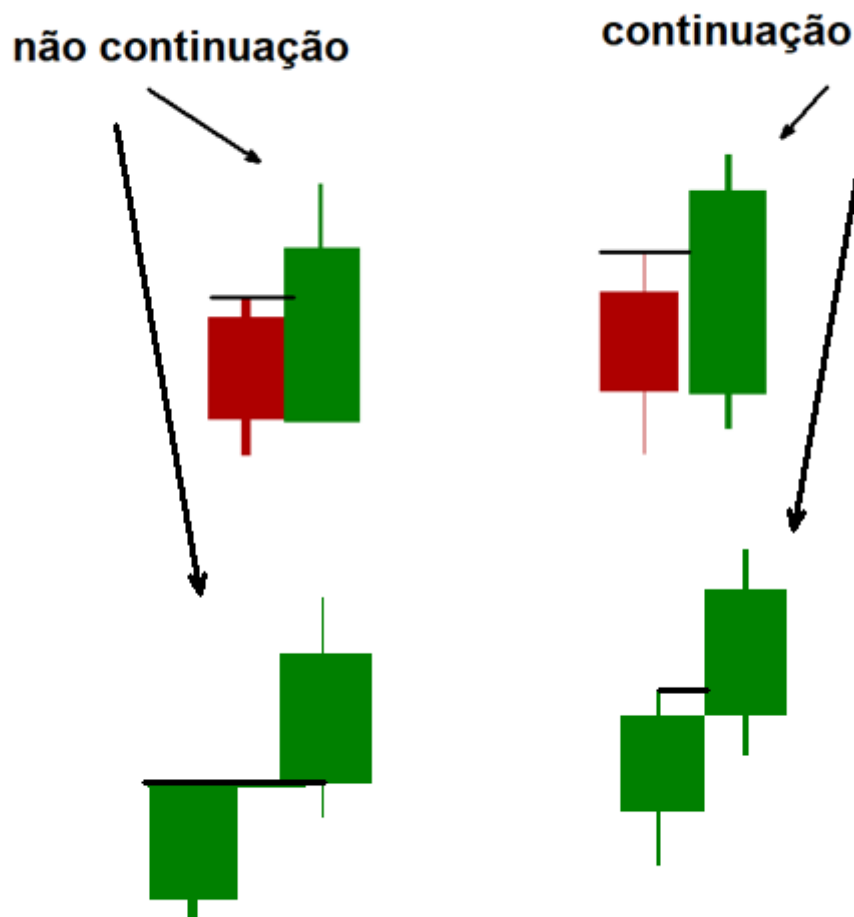
Sobre máximas e mínimas

A máxima sempre será a parte mais alta da vela , e a mínima vai ser a parte mais baixa da vela



Nova alta de continuação

Toda vela verde que fizer o rompimento da máxima de Pavio da vela anterior com o corpo vai ser uma nova alta ... Agora , só que a que indica continuação , vai ser aquela que deixa pavio pra cima e para baixa



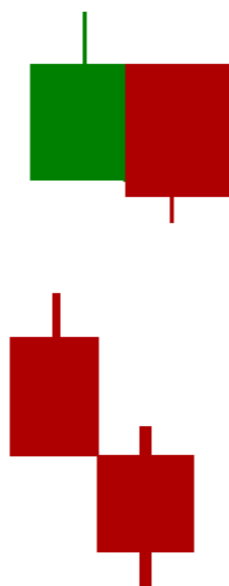
como pode ver a vela verde só vale ser nova alta de continuação , quando a verde romper a

máxima da vela anterior e deixa pavio pra cima e pra baixo ... e lembre q a vela anterior tem q ter pavio na parte de cima

Nova baixa de continuação

Toda vela vermelha que fizer o rompimento da mínima de Pavio da vela anterior com o corpo vai ser uma nova baixa ... Agora , só que a que indica continuação , vai ser aquela que deixa pavio pra cima e para baixa... e a vela anterior tem q ter pavio na parte de baixo

não continuação



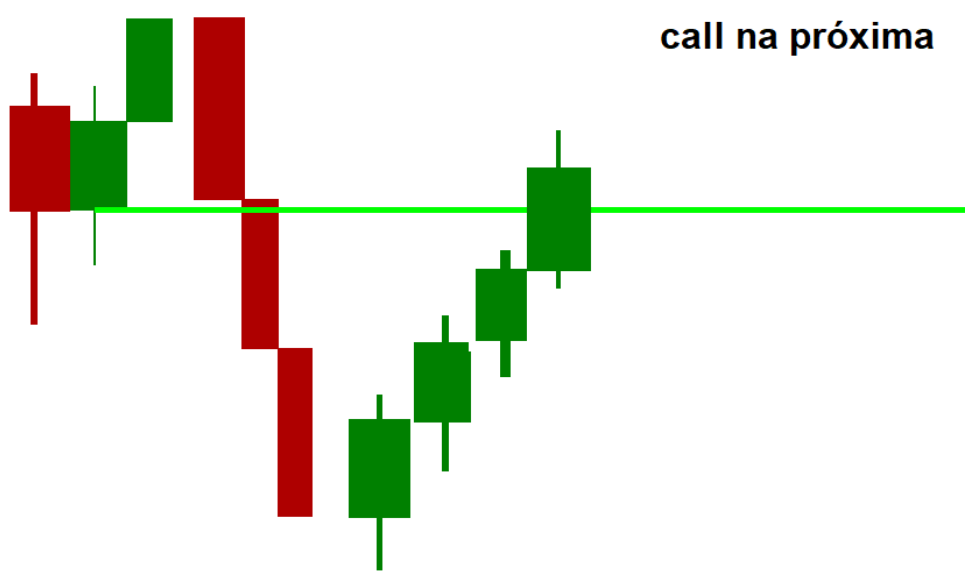
continuação



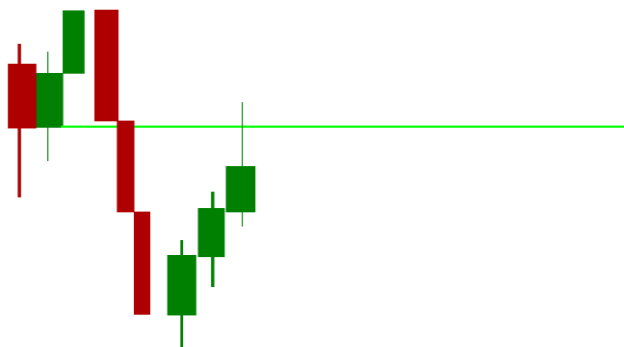
Nova alta e nova baixa de continuações ,
vamos operar quando o mercado fizer o
retorno dos domínios ... ou seja ... quando o
mercado romper o domínio de compra pra
cima , com nova alta de continuação operamos
a favor ... mas se não romper não fazemos
nada mesmo q faça nova alta

nova alta de continuação
rompendo o domínio de compra

call na próxima



nova alta de continuação
mas não voltou para o domínio , não fazemos nada



Nova baixa operação





