

MÓDULO 20 - DIREÇÃO DE FOTOGRAFIA

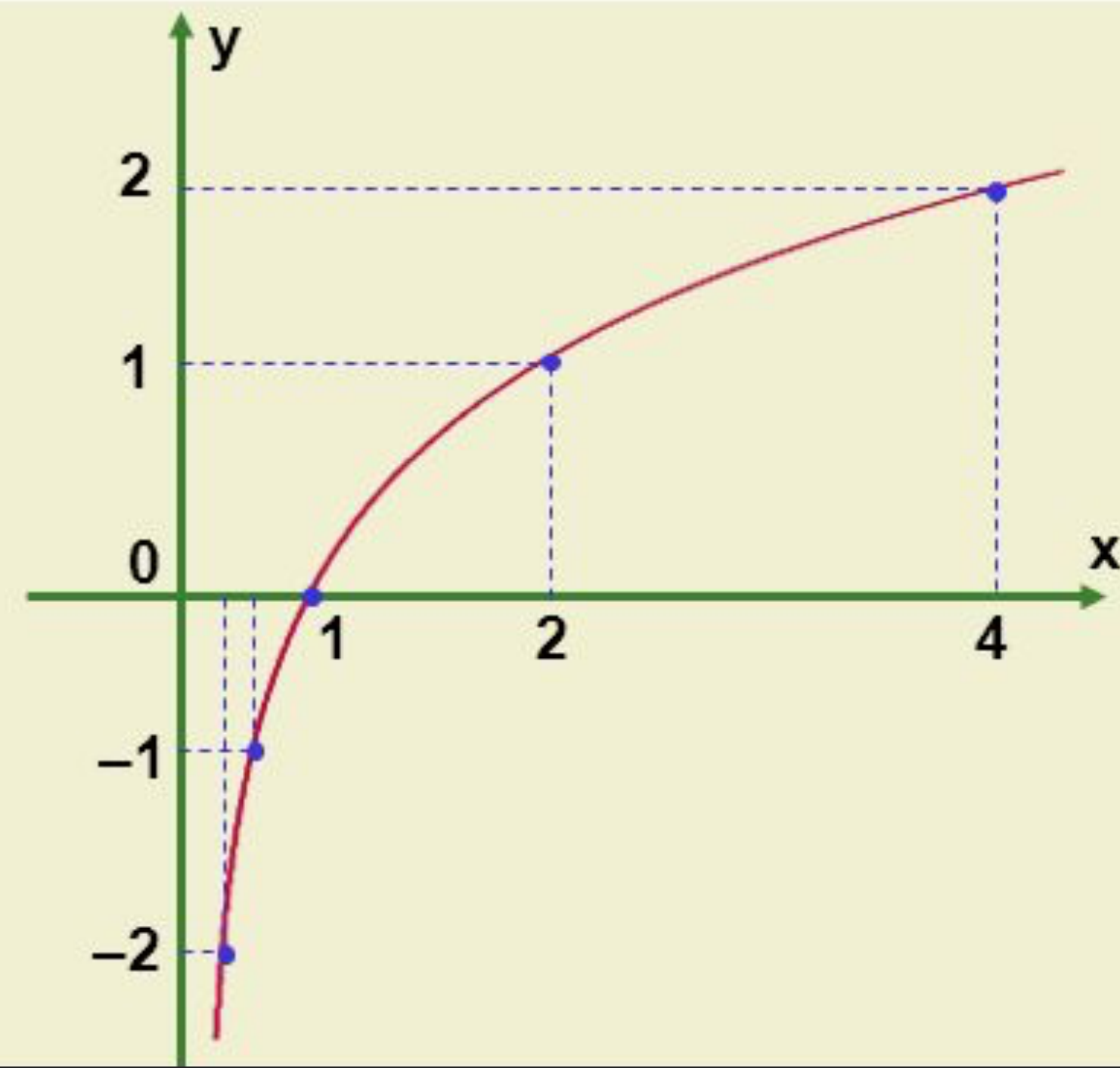
A INTENSIDADE DA LUZ



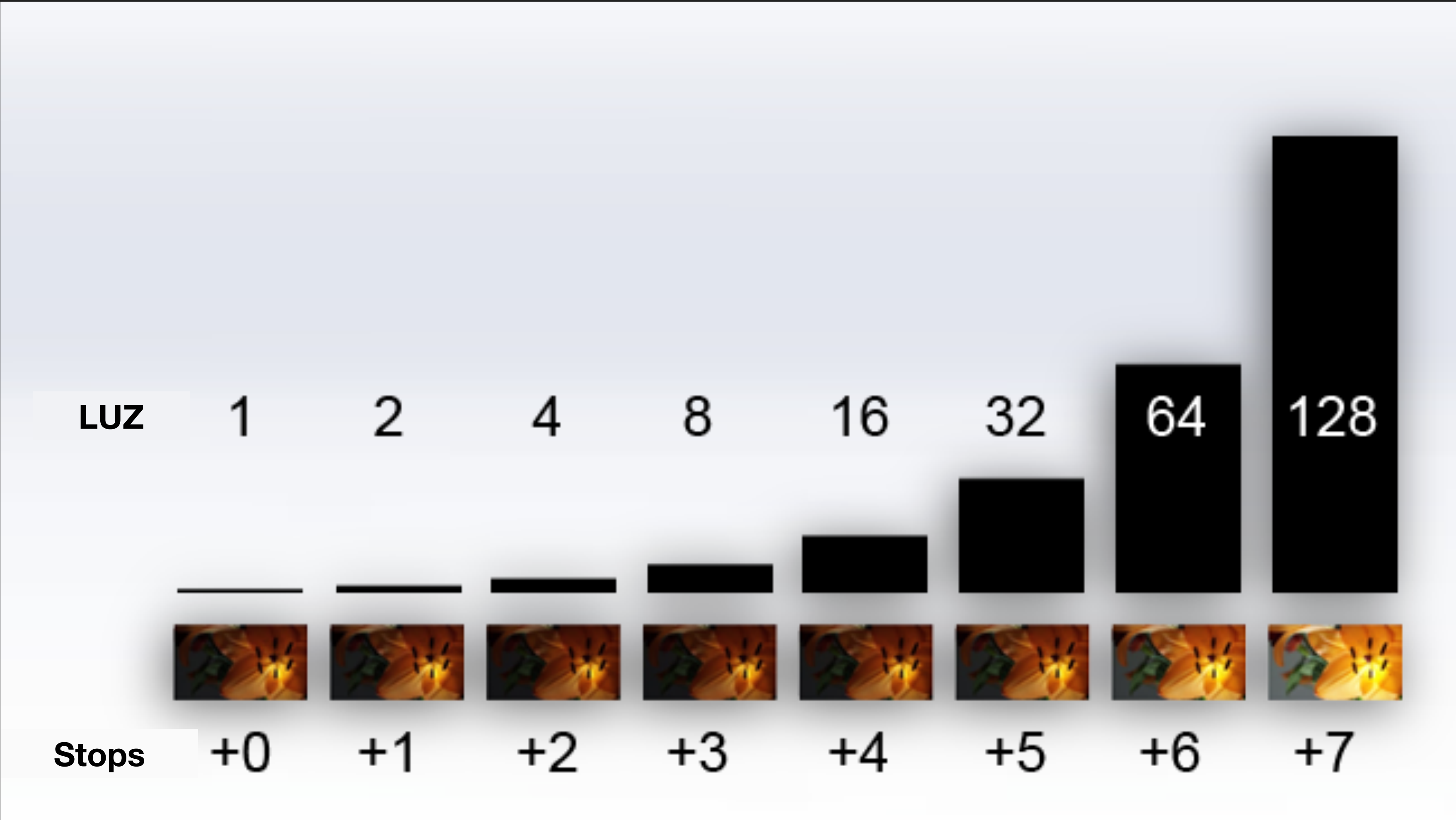
LATITUDE

- Luz varia como uma progressão logarítmica de base 2.

Luz	Stops
1/4	-2
1/2	-1
1	0
2	1
4	2



LATITUDE



LATITUDE

Latitude Olho Humano ± 24 stops



Câmera DSLR genérica ± 12 stops



LATITUDE



FOTÔMETRO

- ▶ Luz incidente e luz refletida
- ▶ Excelente leitor de relação de contraste
- ▶ Não usado para expor

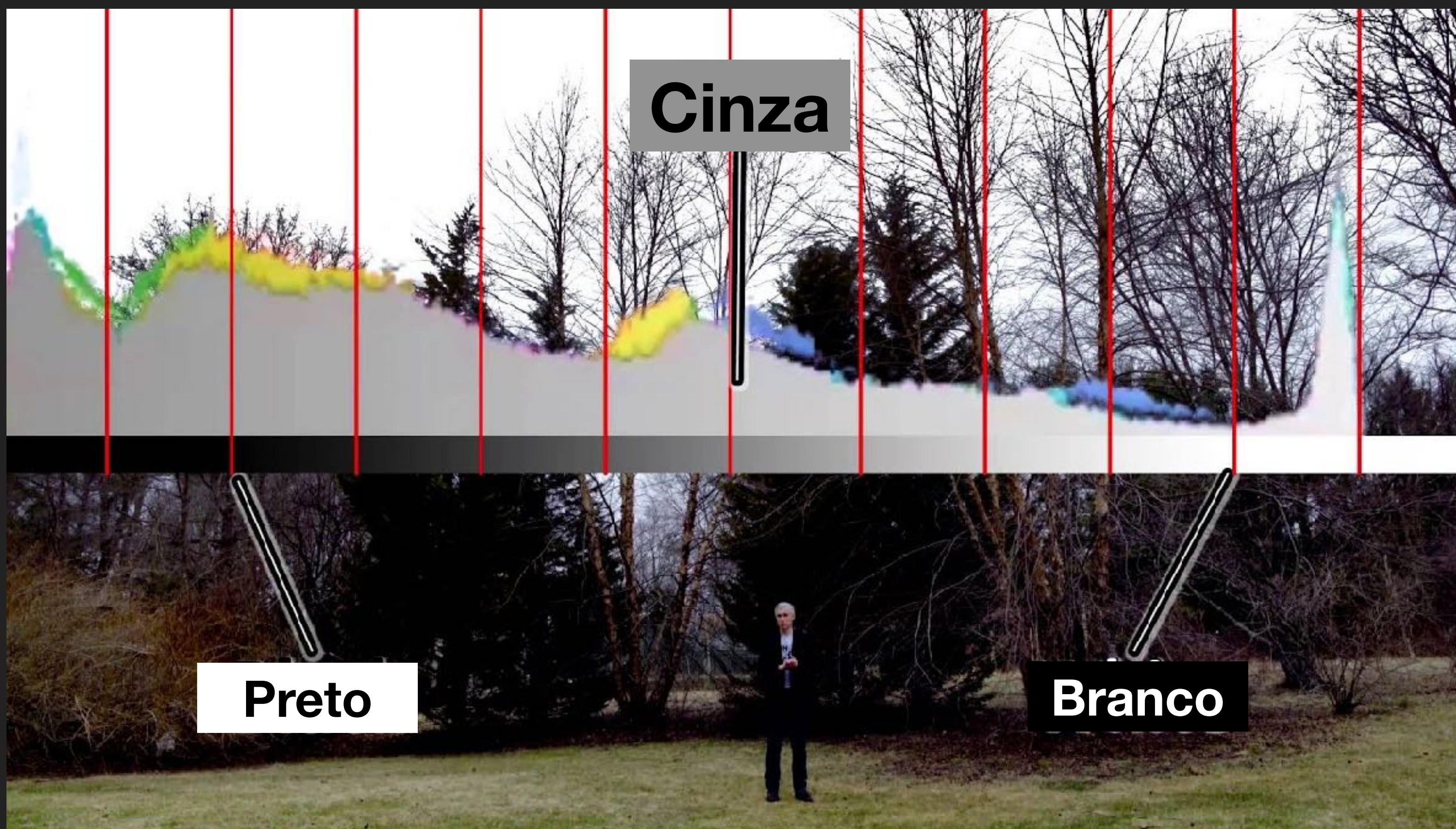
Luz Refletida



Luz Incidente

HISTOGRAMA

- Ideal para medir super exposição



ZEBRA

- Ideal para medir a super exposição



