

Para saber mais - Ossos da mão

A mão se divide em **carpal**, **metacarpal** e **falanges**.

Ossos do Carpo

Tratam-se de oito ossos distribuídos em duas fileiras: Proximal e Distal. - **Fileira Proximal**: escafoide, semilunar, piramidal e pisiforme. - **Fileira Distal**: trapézio, trapezoide, capitato e hamato.

Ossos do Metacarpo

É constituído por cinco ossos metacarpianos que são numerados no sentido látero-medial em I, II, III, IV e V e correspondem aos dedos da mão. Considerados ossos longos, apresentam uma epífise proximal que é a base, uma diáfise (corpo) e uma epífise distal, que é a cabeça.

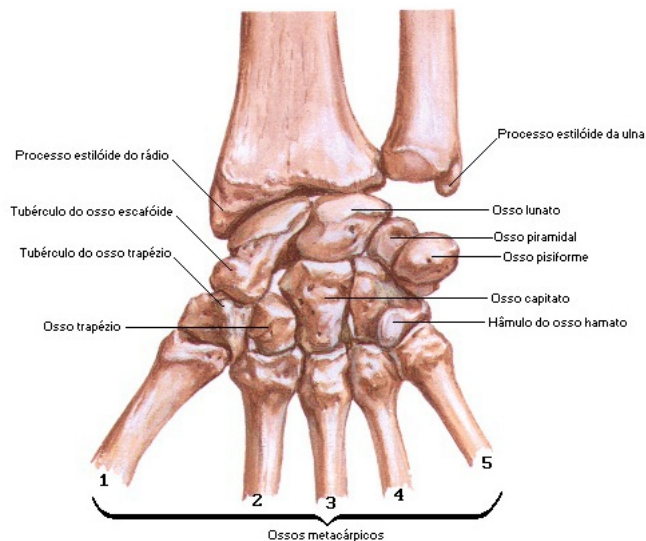
Ossos dos Dedos da Mão

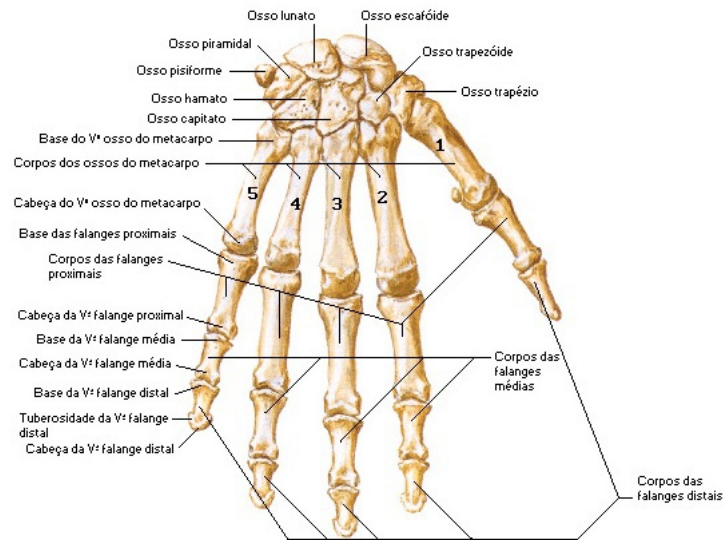
Apresentam catorze falanges:

Do 2º ao 5º dedos:

- 1ª Falange (Proximal);
- 2ª Falange (Média);
- 3ª Falange (Distal);

MÃO - OSSOS DO CARPO



MÃO - VISTA POSTERIOR**MÃO - VISTA ANTERIOR**