



# TOY ART EMMA BOVARY

Rose Nogueira



# INSTRUÇÕES

## Materiais

- x Linhas chantily, castanha, tabaco, tijolo e cereja (fio amigurumi ou similar - tex 492)
- x Agulha de crochê 3mm
- x Agulha de tapeceiro para costurar
- x Fibra siliconada (enchimento)
- x Linhas de bordar preta e castanha
- x Olhinhos pretos de 8 mm
- x Alfinetes
- x Marcador de pontos
- x Cola para artesanato (opcional)

## Pontos utilizados

Corrente, ponto baixíssimo, ponto baixo, meio ponto alto e ponto alto

**Seu trabalho ficará com aproximadamente 14 cm (sem chapéu)**

## Legendas

- aum** aumento
- dim** diminuição
- corr** corrente
- pbx** ponto baixíssimo
- pb** ponto baixo
- mpa** meio ponto alto
- pa** ponto alto
- [ ]** número total de pontos

Corpo, braços e cabeça são feitos em carreiras contínuas. Use um marcador de pontos no início de cada carreira para saber onde começam as voltas.

A saia é feita em pontos altos. Cada carreira começa com três correntes, que na receita contam como um ponto.

## TABELA DE CORES

### Fio Amigurumi Círculo

7563 <i>chantily</i> pele	7625 <i>castanha</i> detalhes	7569 <i>tabaco</i> cabelo	3583 <i>cereja</i> detalhes	4448 <i>tijolo</i> vestido
---------------------------------	-------------------------------------	---------------------------------	-----------------------------------	----------------------------------

## PERNAS E CORPO

### chantily e tijolo - ponto baixo

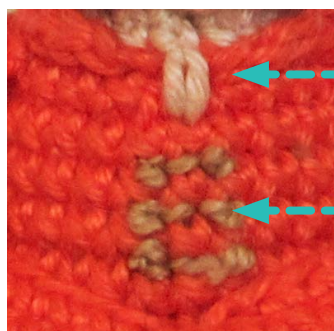
#### Pernas (tijolo e chantily) - faça duas

Comece com tijolo

- 1 Anel mágico 6pb
- 2 Aum em toda a volta [12]
- 3 3 pb, aum [15]
- 4 Repita toda a volta [15]  
Troque para chantily
- 5-10 Repita a volta toda [15]  
Faça a outra perna.  
Junte as duas partes com um ponto baixíssimo em tijolo.

#### Corpo (tijolo e chantily)

- 11 Com a linha tijolo, repita toda a volta circulando as duas pernas [30]
- 12 6 pb, dim, 6 pb, dim, 6 pb, dim, 6pb [27]
- 13 Repita toda a volta [27]  
Recheie as pernas
- 14 6 pb, dim, 5 pb, dim, 5 pb, dim, 5pb [24]
- 15 Repita toda a volta usando a alça de trás do ponto [24]
- 16 Repita toda a volta [24]
- 17 5 pb, dim, 4 pb, dim, 4 pb, dim, 5 pb [21]
- 18-19 Repita toda a volta [21]
- 20 4 pb, dim, 4 pb, dim, 4pb, dim, 3 pb [18]  
Troque a linha para chantily
- 21 Repita toda a volta usando a alça de trás do ponto [18]  
Arremate e deixe um fio longo para costurar.  
Com a linha chantily borde o decote.  
Borde o fechamento do top com linha de bordado castanha.



← decote

← fechamento do top

## SAIA

### tijolo - ponto baixo e ponto alto

Comece no último ponto da carreira 15 do corpo, usando a alça da frente do ponto.

- 1 Repita toda a volta com 24 pb
- 2 2 pa, aum\* [32]
- 3 3 pa, aum\* [40]
- 4 4 pa, aum\* [48]
- 5-6 repita toda a volta [48]
- 7 repita toda a volta com pb [48]

\*aumentos em pontos altos

Teste a saia: o comprimento deve ficar na altura dos pés. Se ficou curta, troque a última carreira de pb por pa. Se ficou longa, suprima a última carreira.

## PEPLUM

### tijolo - corrente, ponto baixíssimo, ponto baixo, meio ponto alto e ponto alto

Faça um círculo com 26 correntes

- 1 5 pb, 2 mpa, 4 pa, 4 aum\*, 4 pa, 2 mpa, 5 pb [30]
- 2 1 pbx, 5 pb, 1 mpa, 4 pa, aum\*, 6 pa, aum\*, 4 pa, 1 mpa, 5 pb, 1 pbx [32]
- 3 1 pbx, 3 pb, 1 mpa, 1 pa, aum\*, 4 pa, aum\*, 8 pa, aum\*, 4 pa, aum\*, 1 pa, 1 mpa, 3 pb, 1 pbx [36]

\*aumentos em pontos altos

Arremate.

Encaixe sobre a cintura da Emma e costure apenas com um pontinho no centro.



## BRAÇOS

*chantily e tijolo*

**ponto baixo (faça dois)**

Comece com chantily

- 1 Anel mágico 6 pb
- 2 Aum em toda a volta [12]
- 3 Repita toda a volta [12]  
Troque para tijolo
- 4 Repita toda a volta [12]
- 5 2 pb, dim [9]
- 6 Repita toda a volta [9]
- 7 1 pb, dim [6]
- 8 Repita toda a volta [6]
- 9 Dobre e faça três pontos pegando os dois lados [3]  
Arremate e deixe um fio longo para costurar.  
Não recheie.  
Costure os braços nas laterais do corpinho.

## CABEÇA

**chantily - ponto baixo**

- 1 Anel mágico 6 pb
- 2 Aum em toda a volta [12]
- 3 1 pb, aum [18]
- 4 2 pb, aum [24]
- 5 3 pb, aum [30]
- 6 4 pb, aum [36]
- 7 5 pb, aum [42]
- 8-14 Repita toda a volta [42]  
Borde e coloque os olhinhos entre as carreiras 10 e 11, com 8 pontos de espaço
- 15 5 pb, dim [36]
- 16 4 pb, dim [30]
- 17 3 pb, dim [24]
- 18 2 pb, dim [18]  
Recheie. Alfinete e costure a cabeça no corpo.

## CABELO

*tabaco*

**corrente, ponto baixíssimo e ponto baixo**

- 1 Anel mágico 6 pb
- 2 Aum em toda a volta [12]
- 3 1 pb, aum [18]
- 4 2 pb, aum [24]
- 5 3 pb, aum [30]
- 6 4 pb, aum [36]
- 7 5 pb, aum [42]
- 8-12 Repita toda a volta [42]  
Teste a peruca. Se estiver muito curta, faça mais uma carreira.
- 13 17 pb, 10 corr, volte com 9 pbx, 7 pb, 10 corr, volte com 9 pbx, 18 pb.  
Arremate.

### Coque

- 1 Anel mágico 6 pb
- 2 Aum em toda a volta [12]
- 3 1 pb, aum [18]
- 4 2 pb, aum [24]
- 5 Repita toda a volta [24]
- 6 2 pb, dim [18]  
Arremate e deixe um fio longo para costurar;

Costure o coque na peruca, no centro das costas, na altura da última carreira.

Costure ou cole a peruca na cabeça da Emma.

Torça as duas tiras frontais, formando dois cachos.

## GOLA

**tijolo - ponto baixíssimo e ponto baixo**

Na carreira 21 do corpo, comece um ponto depois do centro da frente.

1 pbx, 14 pb, 1 pbx  
Arremate e esconda os fios.





# CHAPÉU

*tijolo, castanha e cereja*  
corrente, ponto baixo,  
meio ponto alto e ponto alto

- 1 Anel mágico 7 pb
- 2 Aum em toda a volta [14]
- 3 1 pb, aum [21]
- 4 2 pb, aum [28]
- 5 3 pb, aum [35]
- 6 4 pb, aum [42]
- 7-9 Repita toda a volta [42]  
Troque para castanha
- 10 Repita toda a volta [42]  
Troque para cereja
- 11-12 Repita toda a volta [42]
- 13 6 pb, aum usando apenas a alça da frente do ponto [48]  
Troque para tijolo
- 14 (7 pb, aum) x 2, 6 pb, 1 mpa, **no próximo ponto:**  
**1 pa, 2 corr, 1 pa**, 1 mpa, 6 pb, (7 pb, aum) x 2 [54]
- 15 (8 pb, aum) x 2, 7 pb, 1 mpa, **nas duas correntes:**  
**1 pa, 2 corr, 1 pa**, 1 mpa, 7 pb, (8 pb, aum) x 2 [62]
- 16 Contorne a borda com pbx

## Flor do chapéu

No laço mágico faça:

(1 pbx, 2 corr, 1 pa, 1 corr) x 4

Arremate e feche o laço.

## Fita do chapéu

15 corr

Arremate.

Costure a flor no chapéu, na altura da tira vermelha, um pouco antes do bico.

Costure a fita do chapéu, dobrada, por baixo da flor.

Coloque o chapéu na Emma, ligeiramente inclinado. Ajuste as bordas: o bico fica para baixo, a parte traseira curvada para cima.



# BOLSA

*tijolo e castanha*  
corrente, ponto baixíssimo e ponto alto

Comece com castanha

- 1 Anel mágico 12 pa  
Arremate.  
Troque para tijolo
- 2 1 pbx, 2 corr em toda a volta
- 3-6 1 pbx, 2 corr em toda a volta (os pbx são feitos sobre as correntes).  
Arremate.

## Alças

Linha castanha

Tira com 15 corr. Deixe um fio longo no início e no final para costurar.

Costure as alças na bolsinha.

Passe um fio de linha castanha pela última carreira, puxe para fechar, amarre e corte as pontas.

