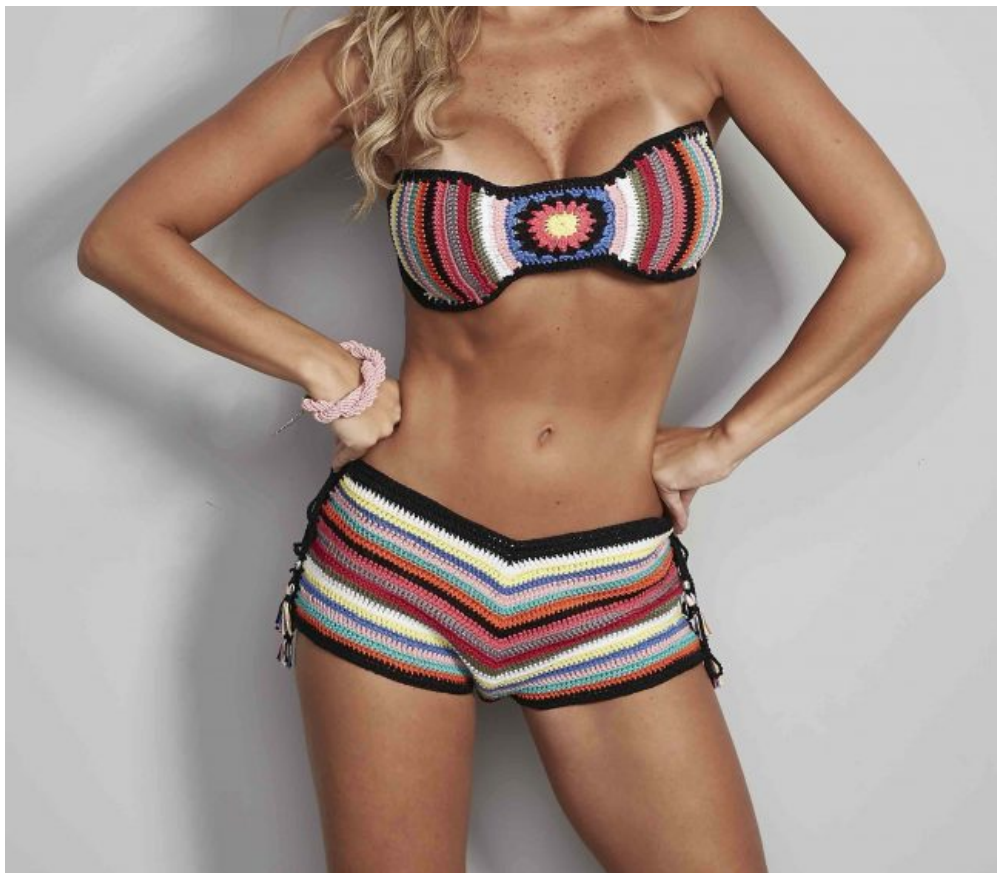


# Biquini



## DESCRIÇÃO

1 novelo Charme nas cores 8990 (preto), 1236 (lima ), 2352 (cobalto), 3128 (cupido), 5556 (tiffany), 8001 (branco), 5398 (musgo), 3611 (rubi), 8336 (chumbo) e 3334 (tulipa);

1 novelo Anne cor 4445 (tangerina);

Agulha crochê Círculo nº 2,0mm;

1 par de bojos;

Tecido para forrar.

**Tamanho:** M

## EXECUÇÃO

**Pontos utilizados:**

corr.: correntinha, p.bxmo.: ponto baixíssimo, p.b.: ponto baixo, p.a.: ponto alto.

**Abreviaturas:**

p.: ponto, nov.: novelo, carr.: carreira, ag.: agulha, trab.: trabalhe, diag.: diagrama, rep.: repetição.

**Execução:****Top –**

Com o fio Charme amarelo, inicie a peça com um anel mágico.

1ª carr.: 3 corr. para subir, 15 p.a. e 1 p.bxmo..

2ª carr.: na cor rosa escuro, 16 grupos de 3 p.a. laçados juntos e 1 corr..

3ª carr.: com o fio preto, 16 grupos de 3 p.a. laçados juntos e 2 corr..

4ª carr.: na cor azul, 3 p.a., 3 p.b., 3 p.a. e 2 trios de p.a. com 2 corr. de intervalo, conforme o diagrama.

5ª carr.: cupido, 21 p.a..

6ª carr.: branca, 23 p.a..

7ª carr.: musgo, 25 p.a..

8ª carr.: rubi 27 p.a..

9ª carr.: chumbo 29 p.a..

10ª carr.: tulipa, 29 p.a..

11ª carr.: preta, 29 p.a..

12ª carr.: tangerina 29 p.a..

13ª carr.: tiffany 29 p.a..

14ª carr.: cupido 29 p.a..

15ª carr.: cobalto, 29 p.a..

16ª carr.: lima, 29 p.a..

17ª carr.: branca 29 p.a..

18ª carr.: preta 27 p.a..

19ª carr. até a 28ª carr.: mantenha o fio preto e as duas reduções, conforme o diagrama.

29ª carr. até 49ª carr.: siga com 5 p.a. em cada carr.. Arremate.

Repita as instruções para o segundo bojo a partir da 5ª carr. (cupido). Contorne a peça com o fio preto usando p.a. simples.

**Calcinha –**

Usando a cor branca, inicie com 73 corr..

1ª carr.: 36 p.a., 1 trio de p.a. no mesmo ponto de base, e mais 36 p.a..

2ª carr.: lima, 37 p.a., 1 trio de p.a. sobre o mesmo ponto de base, e mais 37 p.a..

Da 3ª até a 17ª carr., mantenha o aumento centralizado, e faça p.a. sobre p.a. nos demais pontos de base, seguindo as cores: cobalto, cupido, tiffany, tangerina, preto, tulipa, chumbo, rubi, musgo, branco, lima, cobalto, tulipa, tiffany, tangerina e preto.

Na 18ª, 19ª, 20ª, 21ª e 22ª carr.: 17 p.a. ao centro seguindo as cores tulipa, chumbo, rubi, musgo e branco.

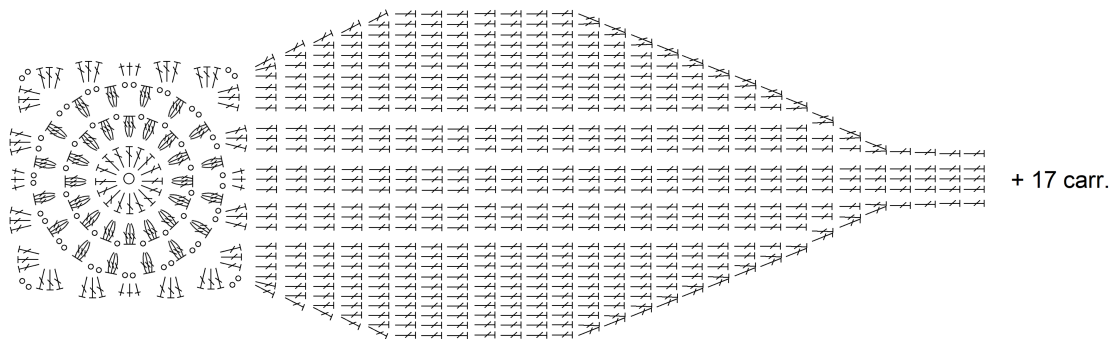
Repita a instrução mais uma vez para a segunda metade da calcinha e faça a união no cavalo ainda com o fio branco. Contorne a peça com p.a. simples e o fio preto. Para unir as laterais, faça 2 cordões pretos de corr. com 48cm cada.

**Acabamento –**

Costure os bojos e o forro, e decore os cordões com tassel e miçanga nas extremidades.

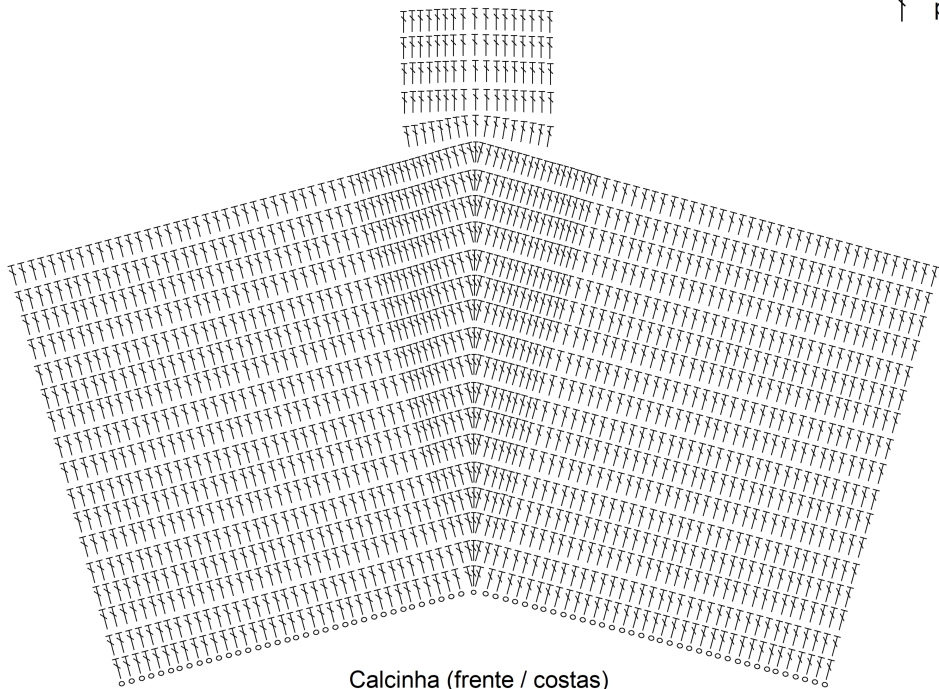
Biquíni Charme 11 Cores

Bojo esquerdo



Legenda

- corr.
- † p.b.
- ⌞ p.a.



Calcinha (frente / costas)