

QUIMIOTERAPIA

A quimioterapia é o método que utiliza compostos químicos, chamados quimioterápicos, no tratamento de doenças causadas por agentes biológicos. Quando aplicada ao câncer, a quimioterapia é chamada de quimioterapia antineoplásica ou quimioterapia antitumoral.



QUIMIOTERAPIA (área de apoio ao diagnóstico) – pag.67 RDC 50

SALA DE APLICAÇÃO : 5m² por poltrona

ÁREA DE MEDICAMENTO (FARMÁCIA) 15m²

POSTO DE ENFERMAGEM / SERVIÇO: 6m² (dentro da sala de aplicação)

ÁREA DE EMERGÊNCIA: 6m²

	QUANTIFICAÇÃO (min.)	DIMENSÃO (min.)
Quimioterapia		
Consultório indiferenciado	1."In loco" ou não	7,5 m ²
Sala de aplicação de quimioterápicos - Adulto curta duração – poltronas e/ou longa duração ¹ - leito - Criança curta duração – poltronas e/ou longa duração ¹ - leito	1. No caso de haver atendimento pediátrico, a sala deve ser exclusiva	7,0 m ² por leito e 5,0 m ² por poltrona
Área de material e medicamentos ²	1, quando o preparo das drogas for feito na farmácia	3,0 m ²
Posto de enfermagem e serviços	1 a cada 12 poltronas/leitos ou fração	6,0 m ²

AMBIENTES DE APOIO:

- Área para registro e espera de pacientes
- Sala de utilidades
- Sanitário de pacientes (sala de aplicação)
- Depósito de material de limpeza
- *-Sanitários de pacientes (área de espera)
- *-Sala administrativa
- *-Copa
- *- Área para guarda de macas e cadeira de rodas

Obs.: ¹ Pode ser realizado nos quartos ou enfermarias da internação.

² Vide unidade funcional farmácia.

FARMÁCIA DA QUIMIOTERAPIA – pág.73 RDC 50

Farmacotécnica	A existência dessa sub-unidade dependerá da execução ou não das atividades correspondentes	
Sala de manipulação, fracio. de doses e reconstituição de medicamento	1	12,0 m ²
Área de dispensação	1	6,0 m ²
Sala para preparo e diluição de germicidas	1	9,0 m ²
Laboratório de controle de qualidade	"In loco" ou não	6,0 m ²
Centro de informação sobre medicamento		6,0 m ²
Sala de limpeza e higienização de insumos (aspepsia de embalagens) ^{2 3}	1	4,5 m ²
Sala de preparação de quimioterápicos ³	1	5,0 m ² por capela de fluxo laminar
Sala de manipulação de nutrição parenteral ⁴	1	5,0 m ² por capela de fluxo laminar

AMBIENTES DE APOIO:

-Sanitários para funcionários

Farmacotécnica:

-Sanitários com vestiários para funcionários

-Sala administrativa

-Vestiário (barreira as sala de limpeza e higienização e salas de manipulação) ³

-Depósito de material de limpeza

-Sala de esterilização de materiais

*-Copa

¹ Vide Manual de Recomendações para Projetos de Construção de Almoxarifados Centrais de Medicamentos, CEME - Central de Medicamentos, 1984 e Guia Básico de Farmácia Hospitalar, Min. Da Saúde, 1994.

² Optativo quando não houver preparação de quimioterápicos ou manipulação de nutrição parenteral. Uma única sala pode servir a sala de quimioterápicos e a sala de nutrição parenteral.

³ Estas salas podem estar localizadas na unidade de quimioterapia ou na farmácia, sempre sob a responsabilidade de um farmacêutico. Deve possuir visor que possibilite a visão da capela de fluxo laminar.

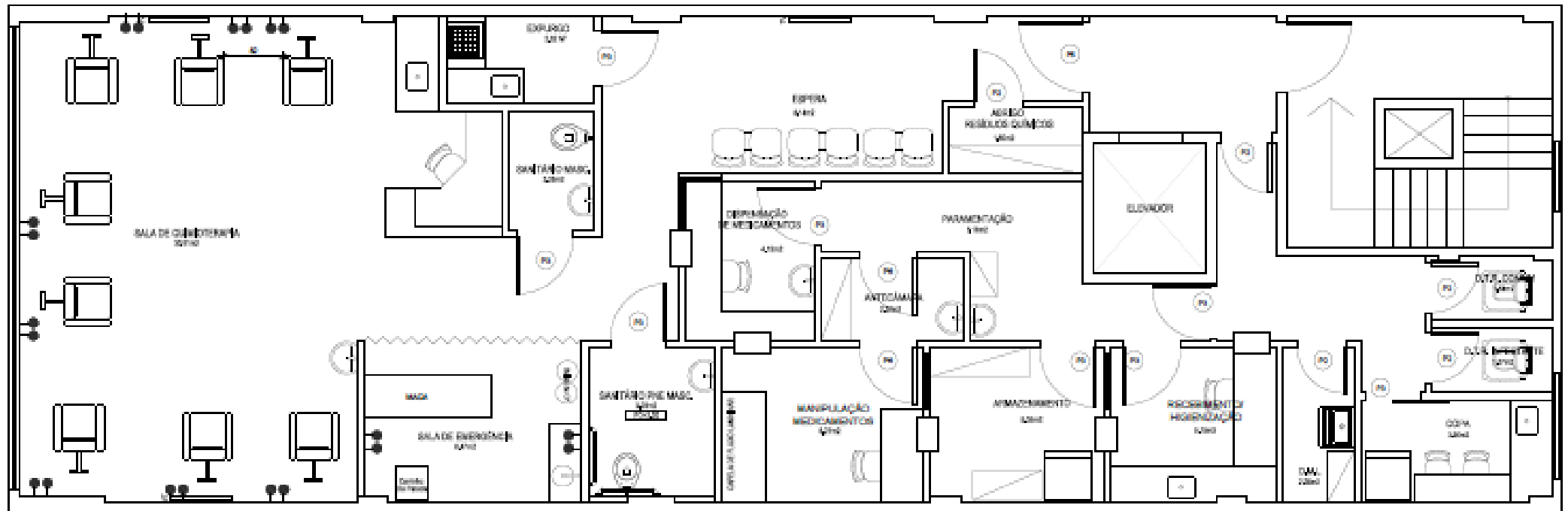
⁴ Vide Portaria nº 272 de 08/04/98 do Ministério da Saúde publicada no DO de 23/04/98

SALA DE LIMPEZA E DESINFECTAÇÃO : 4,5m²

SALA DE PREPARAÇÃO QUIMIOTERÁPICO (capela de fluxo laminar): 5,0m²

ÁREA DE DISPENSAÇÃO: 6,0m² / ARMAZENAMENTO: 6,0m²

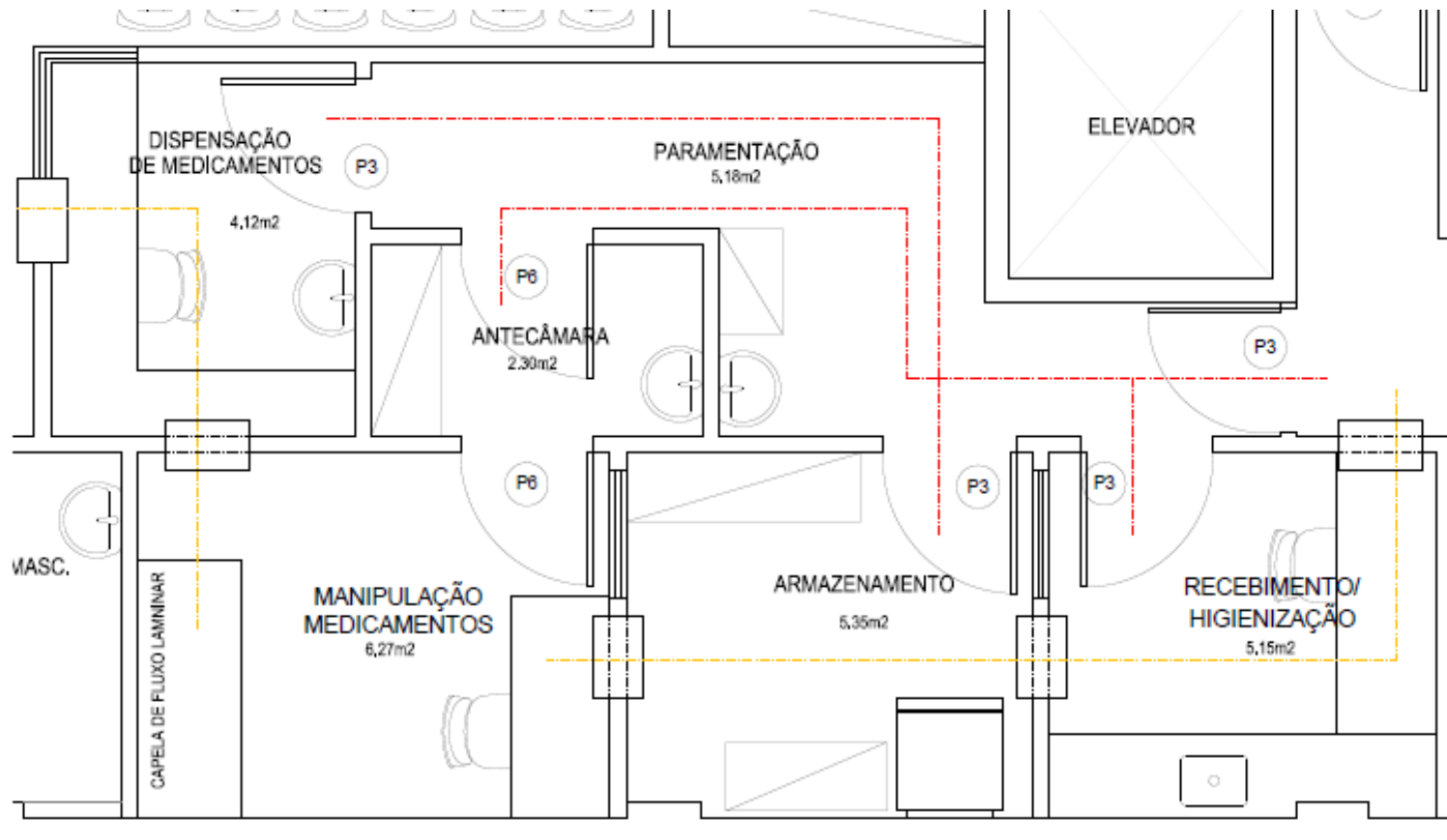
QUIMIOTERAPIA 128m² (sem recepção)



ESPERA, 2 SANITÁRIOS (1 DE P.N.E), SALA DE APLICAÇÃO COM SALA DE EMERGÊNCIA E POSTO DE ENF./SERVIÇO, FARMÁCIA, D.M.L., ABRIGO DE RESÍDUOS (COMUM, INFECTANTE, QUÍMICO), COPA E SALA DE UTILIDADES (EXPURGO)

FARMÁCIA QUIMIOTERÁPICA (33m²)

HIGIENIZAÇÃO,
ARMAZENAMENTO,
PARAMENTAÇÃO,
DISPENSACÃO,
ANTECÂMARA,
MANIPULAÇÃO





IMAGENS



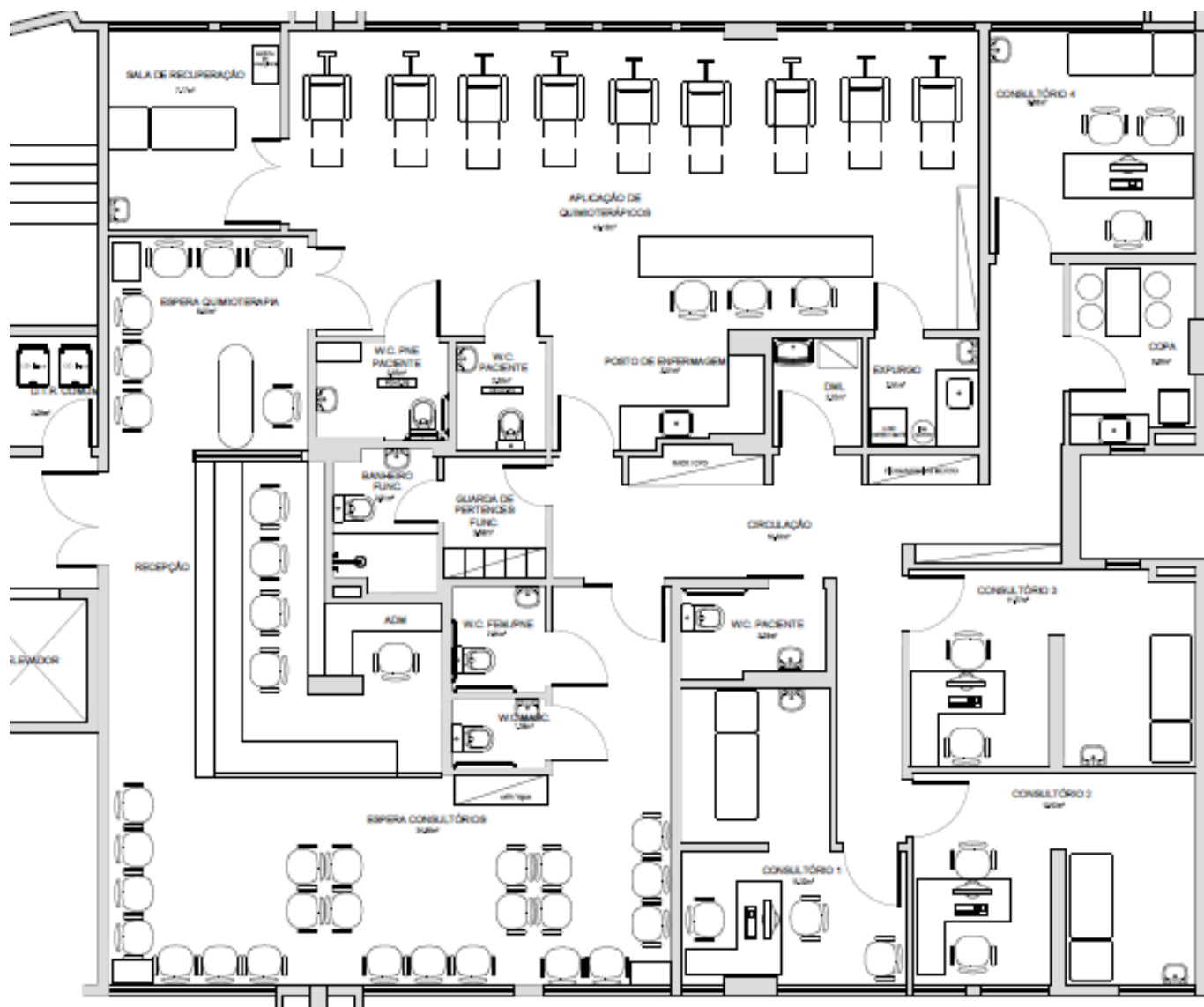
MATERIAIS FARMÁCIA

PISO: MANTA VINÍLICA COM RODAPÉ EM CURVA

PAREDE: PINTURA LAVÁVEL OU FÓRMICA (eu prefiro fórmica)

TETO: LISO, TOTALMENTE VEDADO E LUMINÁRIAS FECHADAS

BANCADAS: LISAS E LAVÁVEIS (melhor opção aço inox na Manipulação / laminado liso nas bancadas de apoio das outras salas / aço inox na bancada de higienização).



MATERIAIS QUIMIOTERAPIA

PISO: MANTA VINÍLICA COM RODAPÉ EM CURVA

PAREDE: PINTURA LAVÁVEL OU FÓRMICA

TETO: LISO E LUMINÁRIAS FECHADAS

BANCADAS: LISAS E LAVÁVEIS



SALA DE APLICAÇÃO DE QUIMIOTERÁPICOS



***imagens retiradas da internet. Sem direitos autorais.