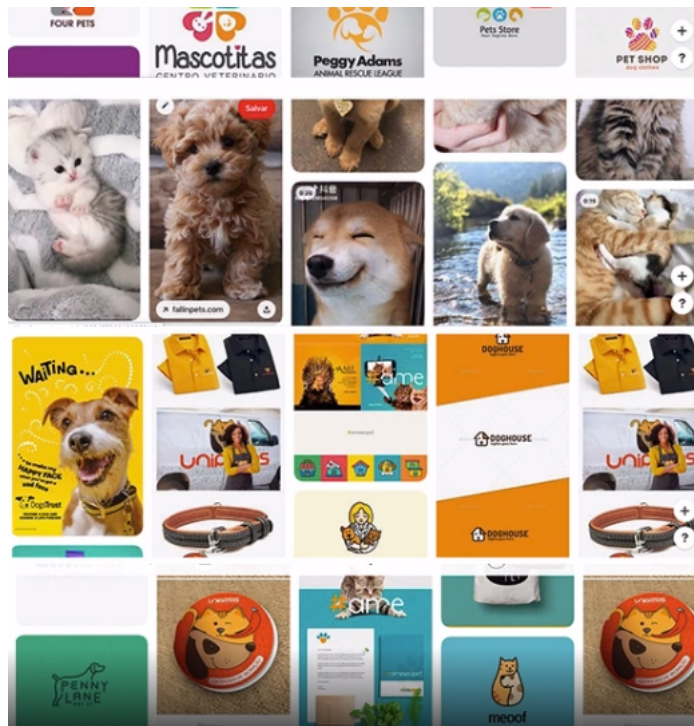


05

Paleta espontânea

Transcrição

Depois realizarmos nossa pesquisa, faremos um compilado de imagens de referência para começarmos a construção do nosso projeto.



Abriremos o arquivo no Photoshop e criaremos duas camadas: "paleta de cores espontânea" e "paleta de cores cliente". Primeiramente, com a ferramenta conta-gotas e o pincel destrincharemos o sistema de cores apresentado pelo cliente.



Feito isso, criaremos a paleta espontânea, que será construída a partir do grupo de referências que conseguimos por meio da pesquisa de outros petshops e imagens de pet.



Dessa maneira, teremos um universo interessante para estudar e compor nosso próprio esquema de cores.