



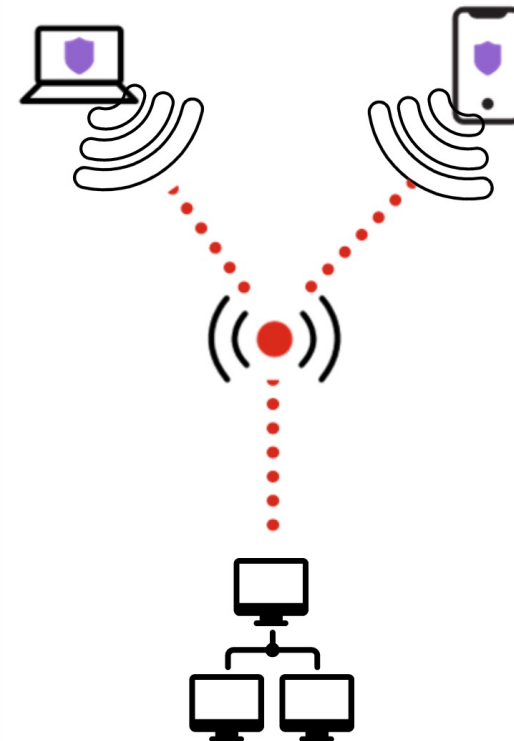
**hackone**

**FortiAP**

**NOME DO MENTOR: ALEXANDRE SABINO**

## O QUE É FORTIAP?

- ❖ FortiAP é um ponto de acesso seguro, desenvolvido e produzido pela Fortinet, que permite os usuários a acessar a rede através de tecnologia WiFi.





## DESAFIOS NA LAN

**Number of Devices**



**Security**



**Management**





# IMPACTOS

**Number of Devices**



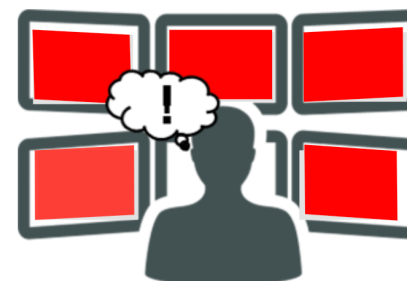
Increased pressure,  
Lower performance

**Security**



Bolt On Security Solutions

**Management**



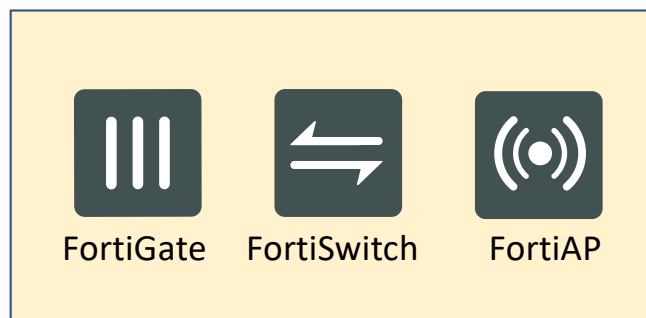
Increased Complexity Qualified  
Support Scarcity



## LAN EDGE

Estende a segurança através da camada de acesso

- ❖ Estende a segurança para LAN
- ❖ Simplifica a operação
- ❖ Habilita a solução SD-Branch



Secure  
WLAN / LAN



NGFW  
SD-WAN



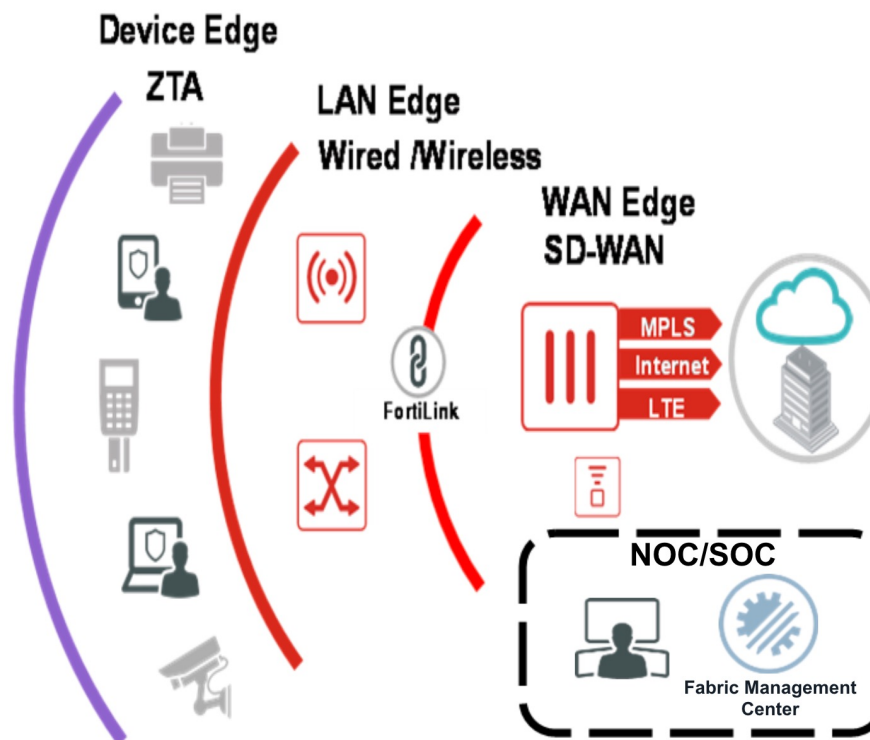


# FORTINET SECURE SD-WAN

## LÍDER DE SEGURANÇA NA LAN, WAN E DISPOSITIVOS DE BORDA

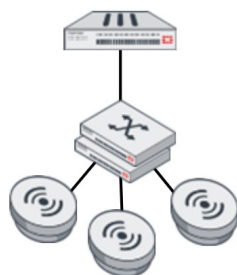
Proteção da rede cabeada e Wireless

- ❖ Fortilink oferece consolidação através da convergência da segurança e redes de acesso
- ❖ FortiSwitch e FortiAP integrados ao FortiGate como extensão do NGFW
- ❖ Uma única arquitetura é ideal para desenvolvimento do SD-Branch

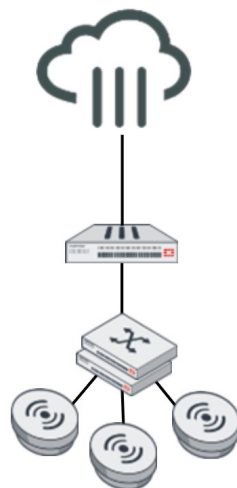




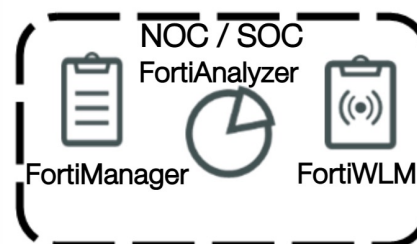
# OPÇÕES DE GERENCIAMENTO DO ACESSO LOCAL À NUVEM



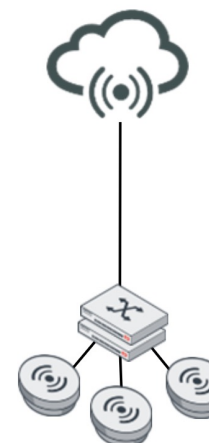
Local management  
on the FortiGate



Cloud management  
via FortiGate Cloud



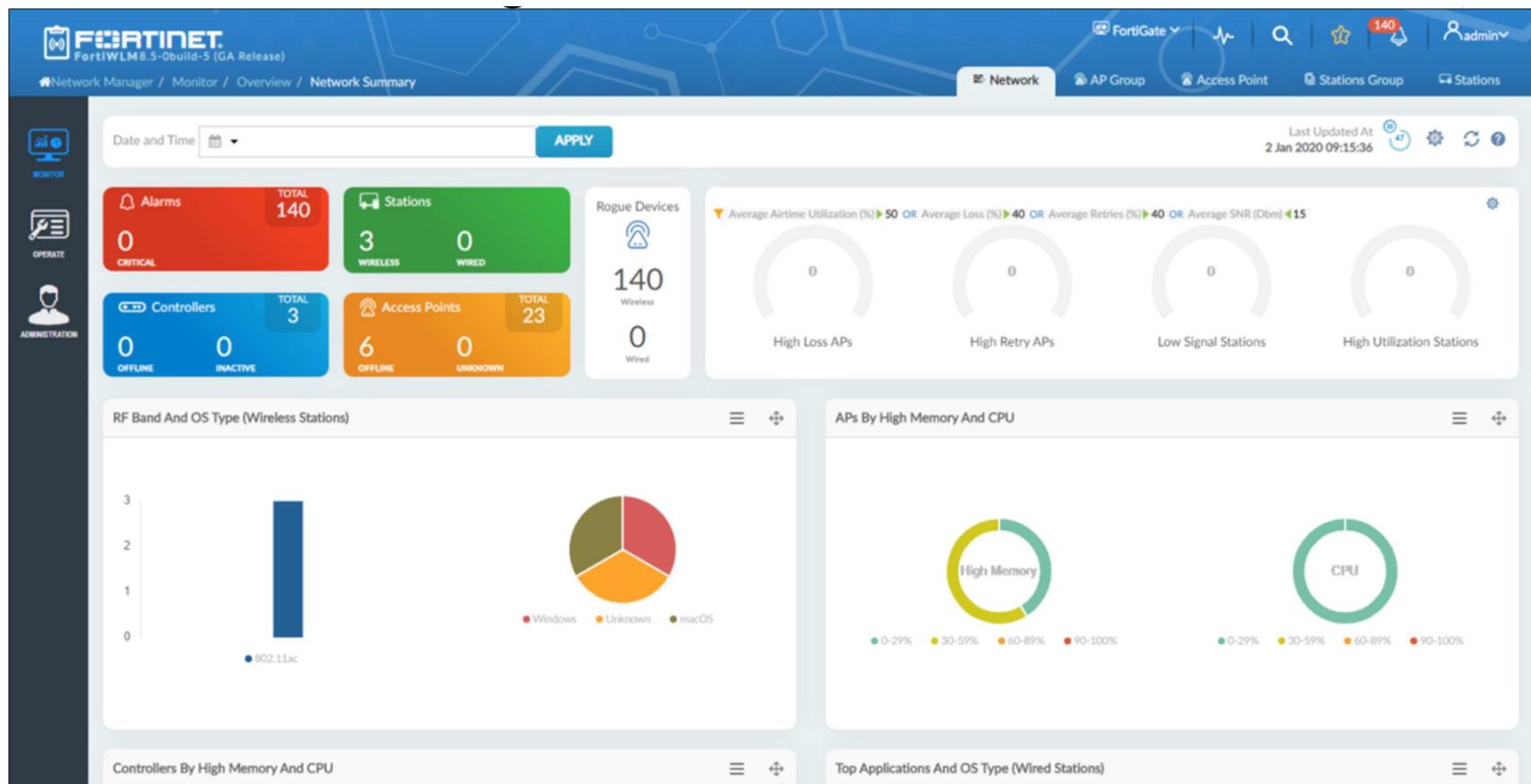
NOC / SOC  
management with  
FortiManager,  
FortiAnalyzer and  
FortiWLM



Cloud management  
of a non-FortiGate  
environment with  
FortiAP Cloud



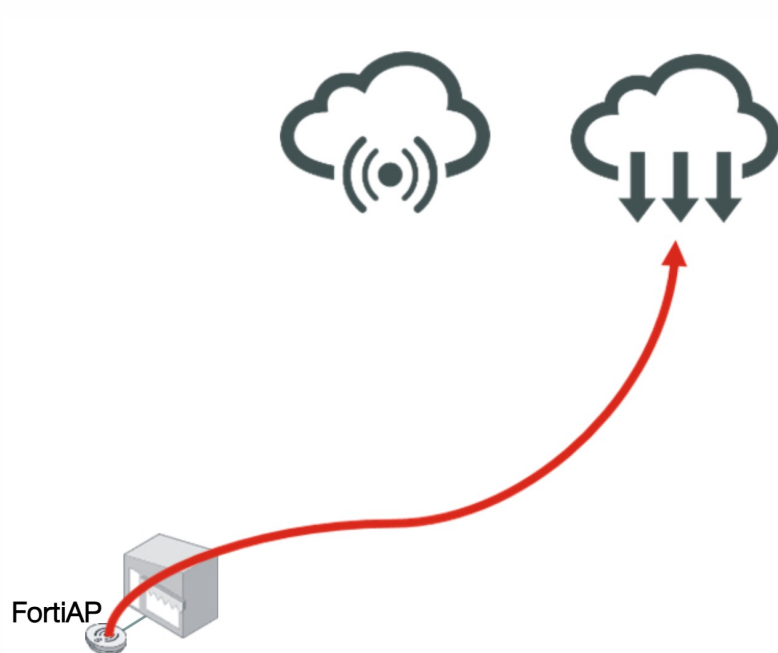
# GERENCIAMENTO WIRELESS – FORTIWLM







## SIMPLIFIQUE SEU DESENVOLVIMENTO COM FORTIDEPLOY

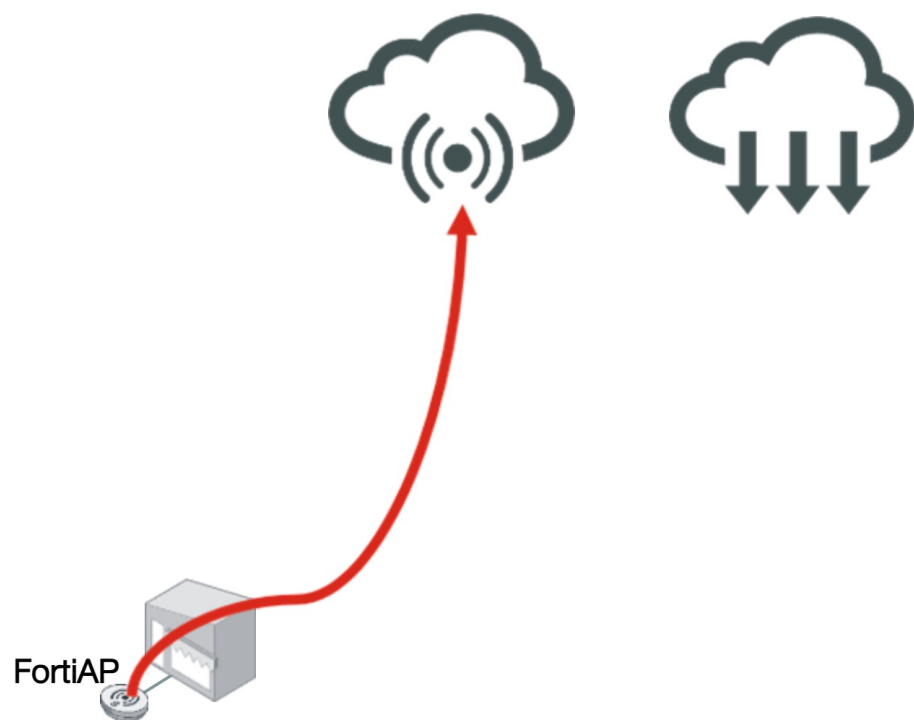


FortiAP Cloud

❖ FortiAP conecta ao FortiDeploy



## SIMPLIFIQUE SEU DESENVOLVIMENTO COM FORTIDEPLOY



FortiAP Cloud

- ❖ FortiAP conecta ao FortiDeploy
- ❖ FortiAP conectado diretamente ao FortiAP Cloud

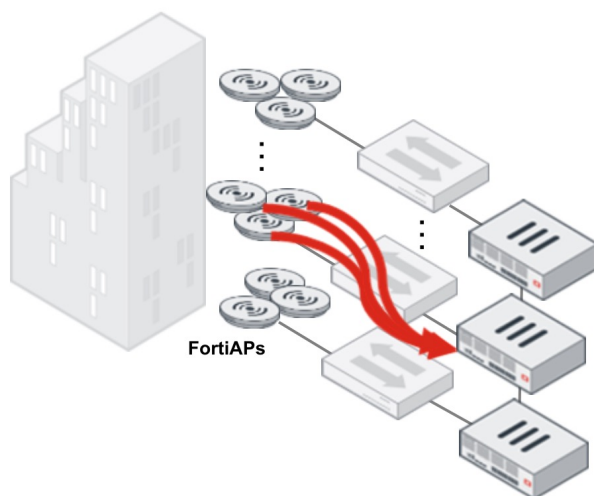


# SIMPLIFIQUE SEU DESENVOLVIMENTO COM FORTIDEPLOY



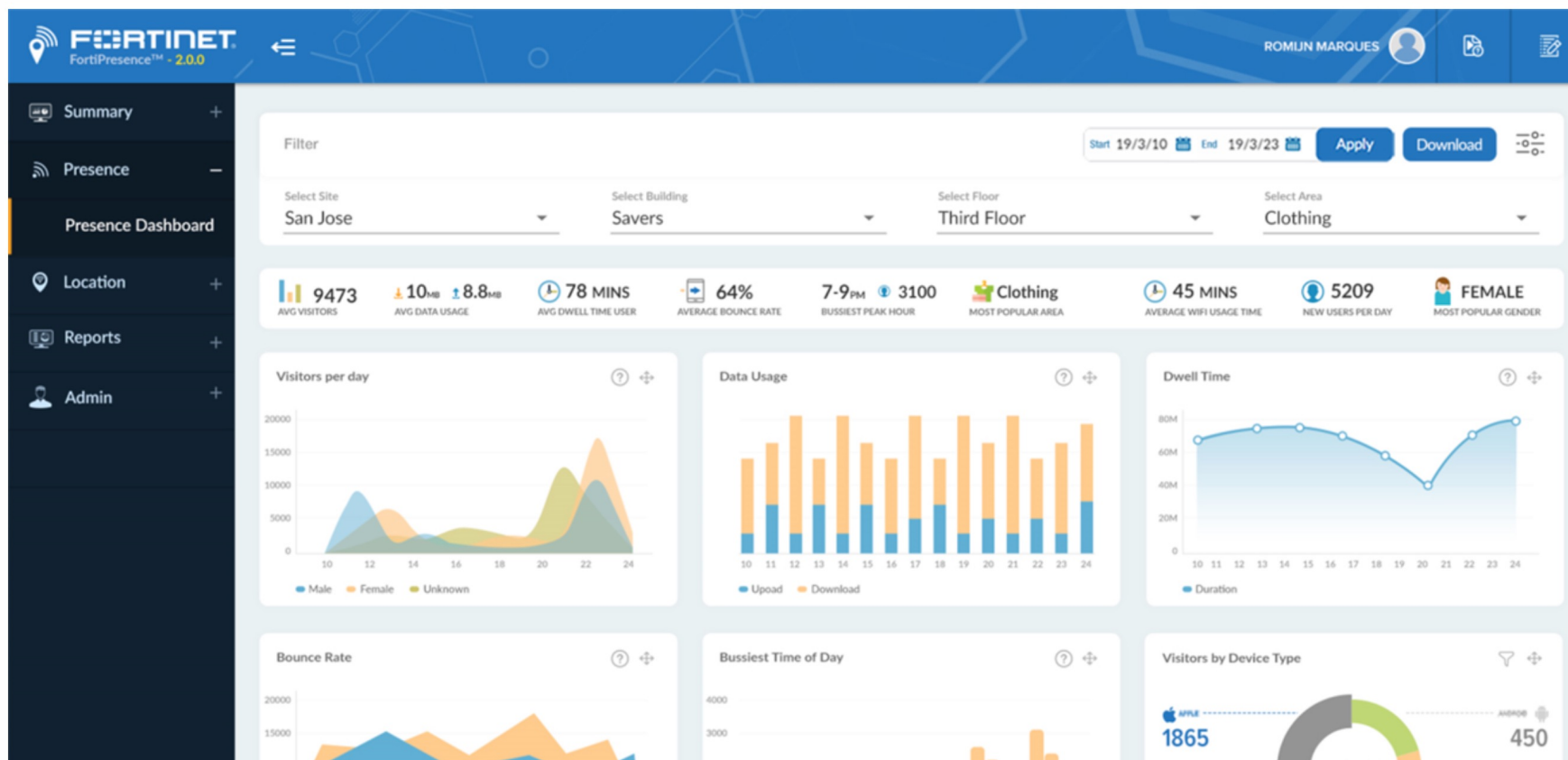
Com FortiGate

❖ FortiAP conecta ao FortiDeploy





# FORTIPRESENCE PARA ANÁLISE DE PRESENÇA





**hackone**