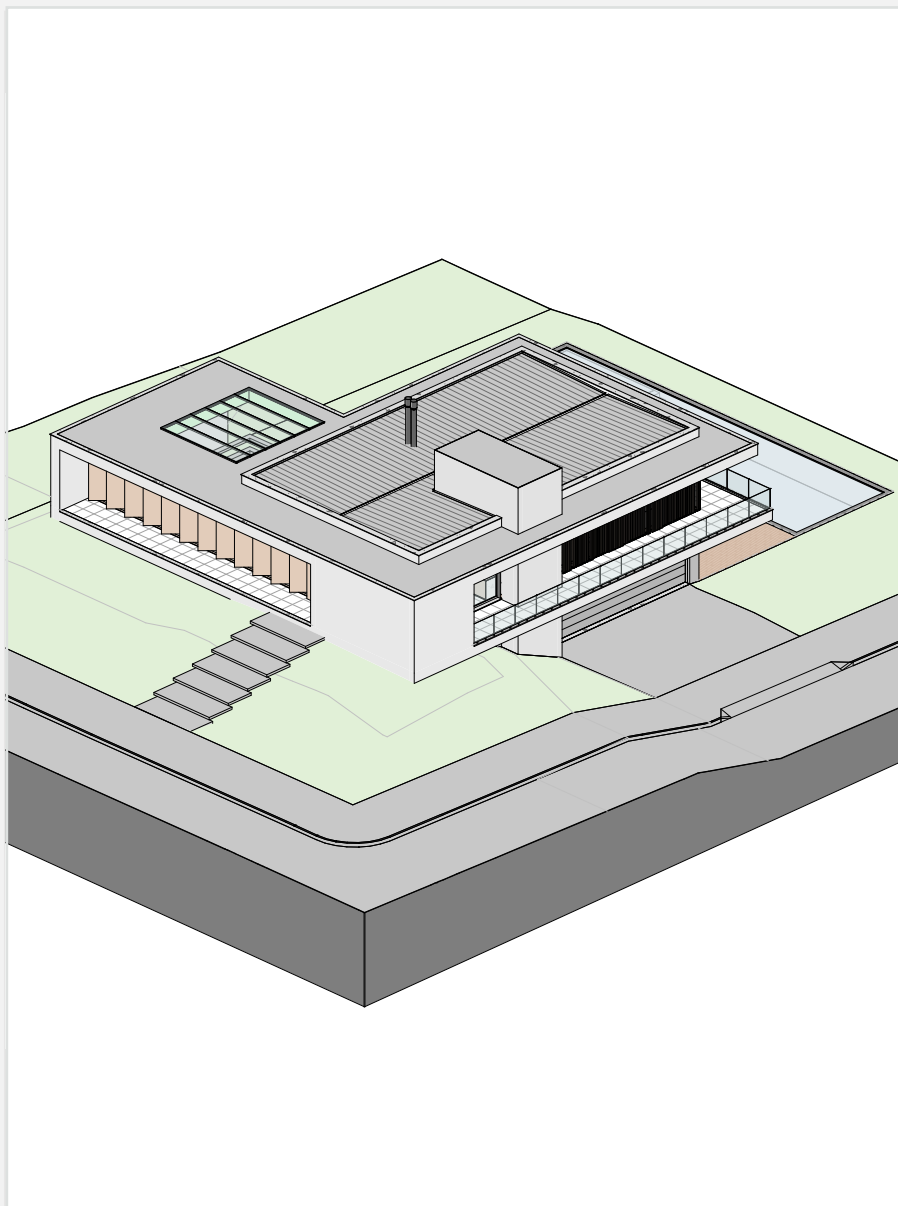
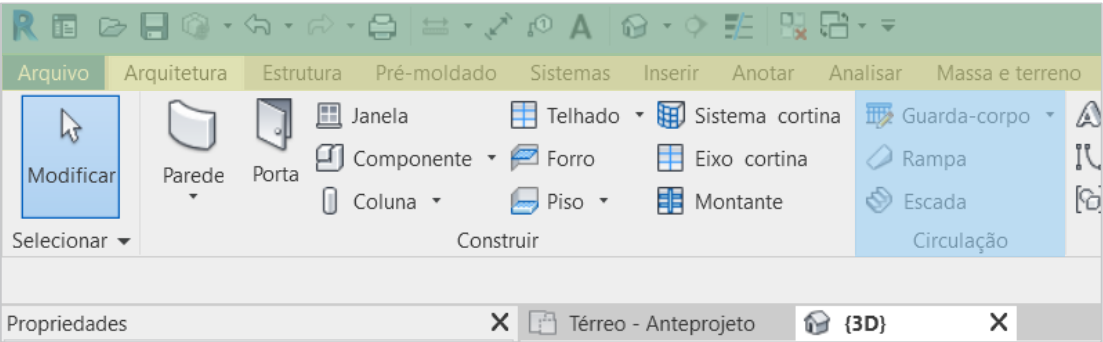


**growarq**

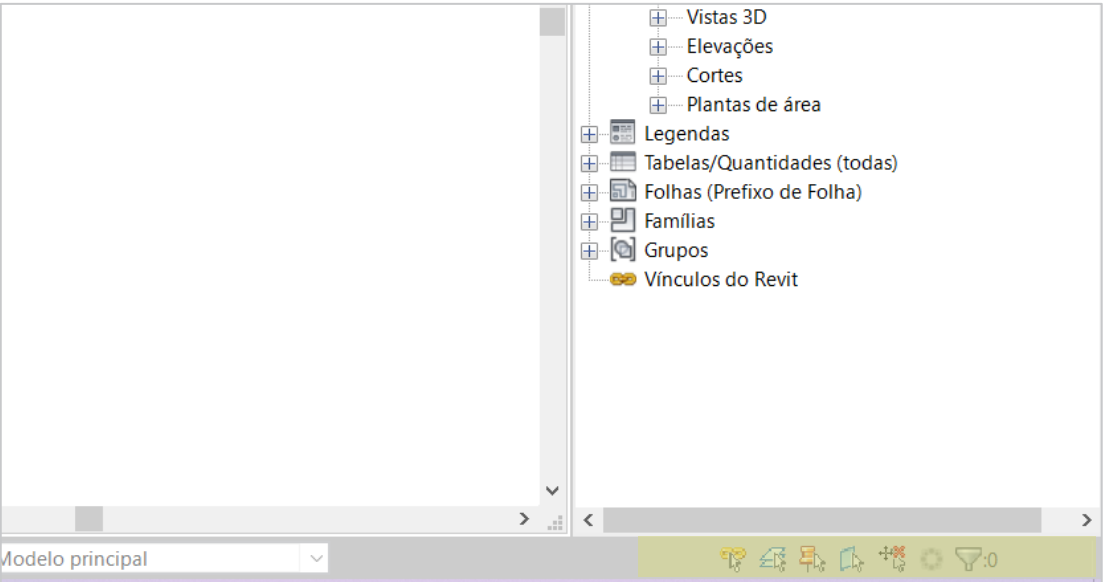
# Lista de atalhos para Revit



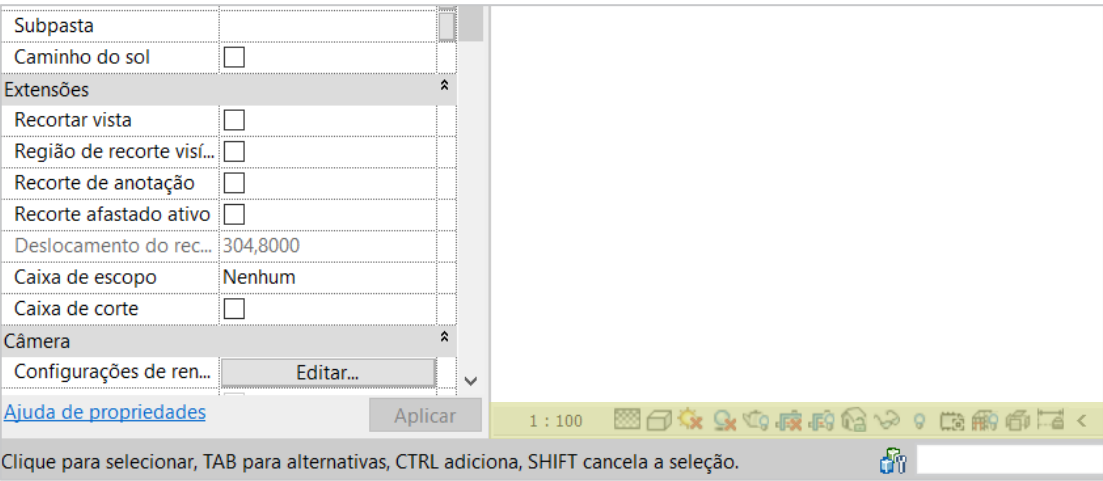
# 1. Localização na interface



Acesso rápido  
Aba  
Painel



Status

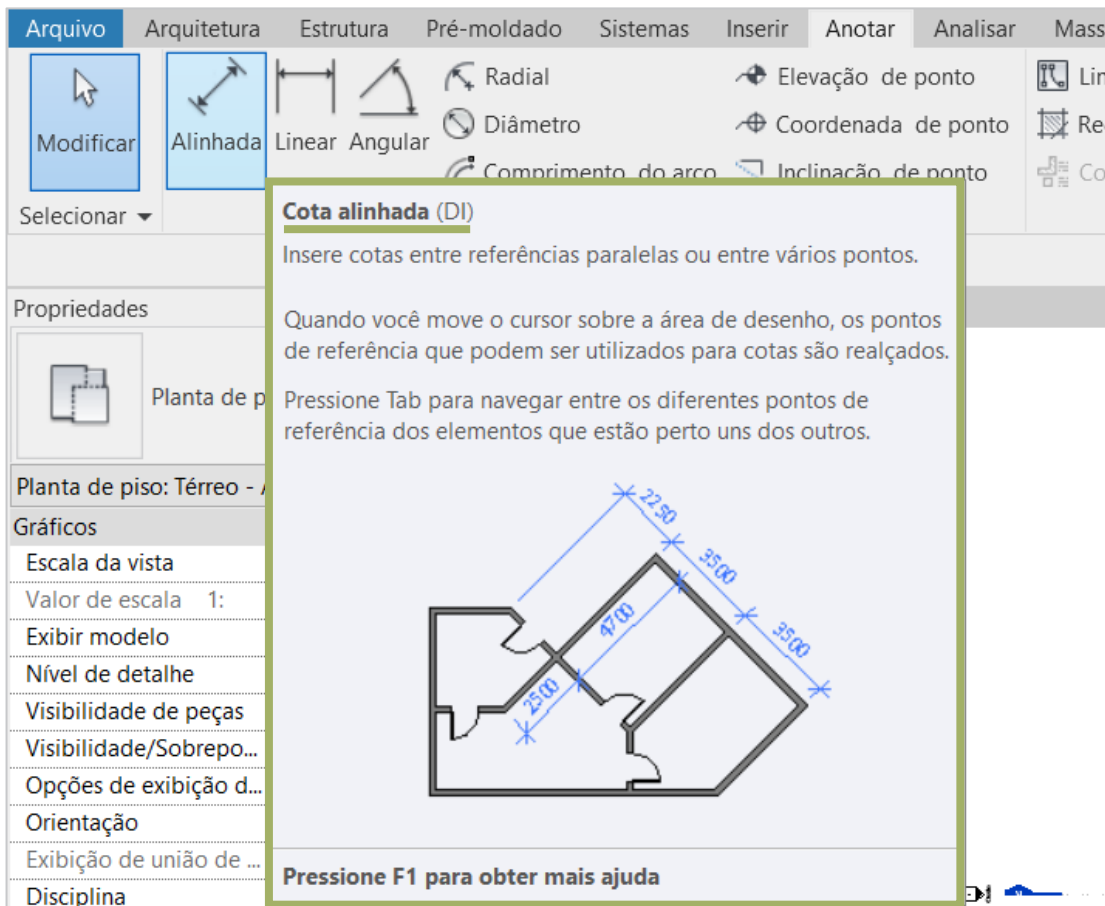


Controle  
de vista

## 2. Dicas

### Descrição da ferramenta

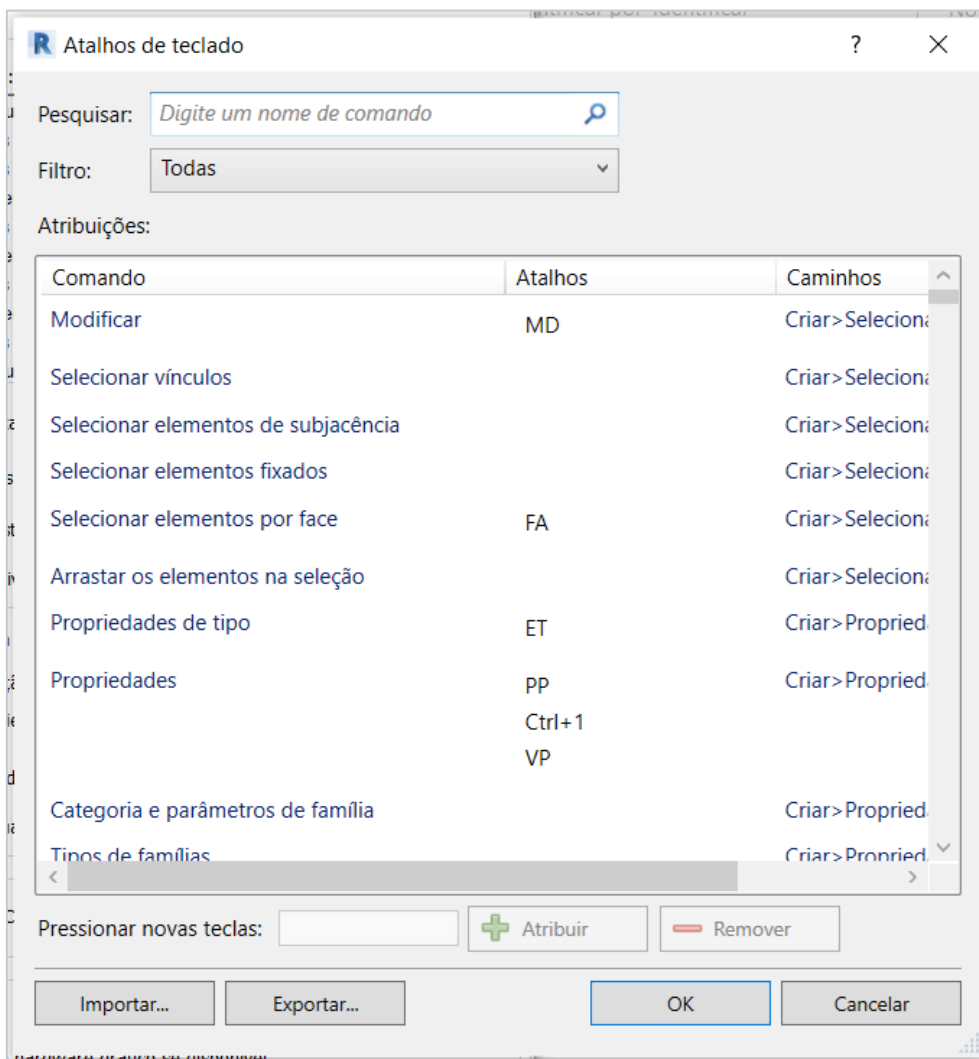
Deixar o mouse em cima de determinada ferramenta expõe qual o nome e o atalho dela. Além de exibir, se houver, um mini tutorial de uso.



## 2. Dicas

### Edição de atalhos

Em Arquivo > Opções > Interface do usuário > Atalhos de teclado > Personalizar (ou via atalho KS) é possível verificar todos os atalhos configurados para o Revit. É nessa janela, também, que é possível atribuir novos atalhos a ferramentas.



# 3. Atalhos Growarq

COMANDO	ATALHO	LOCALIZAÇÃO NA INTERFACE
unidades de projeto (units)	UN	Aba "Gerenciar" Painel "Configurações"
atalhos de teclado	KS	Aba "Arquivo" > "Opções" > "Interface do usuário" "Atalhos de teclado" > "Personalizar"
vista 3D padrão {3D}	3D	Aba "Vista" Painel "Criar"
copiar	CC	Aba "Modificar" Painel "Modificar"
mover	MV	Aba "Modificar" Painel "Modificar"
rotacionar	RO	Aba "Modificar" Painel "Modificar"
escalonar	RE	Aba "Modificar" Painel "Modificar"
deslocamento	OF	Aba "Modificar" Painel "Modificar"
aparar / estender para o canto (trim)	TR	Aba "Modificar" Painel "Modificar"
aparar / estender múltiplos elementos (extend)	EX	Aba "Modificar" Painel "Modificar"
espelhar: desenhar eixo (mirror)	MI	Aba "Modificar" Painel "Modificar"
espelhar: selecionar eixo (mirror)	MM	Aba "Modificar" Painel "Modificar"
alinhar (align)	AL	Aba "Modificar" Painel "Modificar"
linhas finas	TL	Barra de ferramentas 'Acesso rápido' Canto superior esquerdo da tela
dividir elemento	SL	Aba "Modificar" Painel "Modificar"
criar similar	CS	Aba "Modificar" Painel "Criar"

# 3. Atalhos Growarq

COMANDO	ATALHO	LOCALIZAÇÃO NA INTERFACE
linha de detalhe	DL	Aba "Anotar" Painel "Detalhe"
excluir (deletar)	DE ou tecla Delete	Aba "Modificar" Painel "Modificar"
midpoint (snap ponto central)	SM	Com a ferramenta ativada, ativar o comando SM para que somente os midpoints sejam opção
endpoint (snap extremidades)	SE	Com a ferramenta ativada, ativar o comando SM para que somente os midpoints sejam opção
igualar propriedades de tipo (match properties)	MA	Aba "Modificar" Painel "Área de transferência"
selecionar elementos por face	FA	Barra "Status" (canto inferior direito) Ativar/Desativar seleção de elementos por face
unir	JO	Aba "Modificar" Painel "Geometria"
desunir	UJ	Aba "Modificar" Painel "Geometria"
alternar a ordem da união	SJ	Aba "Modificar" Painel "Geometria"
cortar	CU	Aba "Modificar" Painel "Geometria"
visibilidade / gráficos	VV ou VG	Aba "Vista" Painel "Gráficos"
isolar elemento	IE	Barra "Controle de vista" em "Ocultar/Isolar temporário" Ícone "Isolar elemento" (óculos)
isolar categoria	IC	Barra "Controle de vista" em "Ocultar/Isolar temporário" Ícone "Isolar categoria" (óculos)
ocultar elemento temporariamente	HH	Barra "Controle de vista" Ícone "Ocultar/Isolar temporário" (óculos) > Ocultar elementos
ocultar categoria temporariamente	HC	Barra "Controle de vista" Ícone "Ocultar/Isolar temporário" (óculos) > Ocultar categoria
reexibir elementos ocultos (hide regen)	HR	Barra "Controle de vista" em "Ocultar/Isolar temporário" Ícone "Reinicializar Ocultar/Isolar temporário" (óculos)

# 3. Atalhos Growarq

COMANDO	ATALHO	LOCALIZAÇÃO NA INTERFACE
ocultar elementos	EH	Aba "Modificar" Painel "Vista"
ocultar categoria	VH	Aba "Modificar" Painel "Vista"
sobrepor gráficos na vista por elemento	EOD	Aba "Modificar" Painel "Vista"
sobrepor gráficos na vista por categoria	COD	Aba "Modificar" Painel "Vista"
parede (wall)	WA	Aba "Arquitetura" Painel "Construir"
piso (floor)	FL	Aba "Arquitetura" Painel "Construir"
porta (door)	DR	Aba "Arquitetura" Painel "Construir"
janel (window)	WN	Aba "Arquitetura" Painel "Construir"
medir entre duas referências (dist)	ME	Barra de ferramentas 'Acesso rápido' Canto superior esquerdo da tela (ícone medir)
fixar (pin)	PN	Aba "Modificar" Painel "Modificar"
desafixar (unpin)	UP	Aba "Modificar" Painel "Modificar"
elevação de ponto	EL	Aba "Anotar" Painel "Cota"
estilo visual sombreado	SD1	Barra "Controle de vista" canto inferior esquerdo da tela Ícone "Estilo visual" (cubo)
estilo visual cores consistentes	SD2	Barra "Controle de vista" canto inferior esquerdo da tela Ícone "Estilo visual" (cubo)
estilo visual estrutura de arame	WF	Barra "Controle de vista" canto inferior esquerdo da tela Ícone "Estilo visual" (cubo)
estilo visual linha oculta (hidden line)	HL	Barra "Controle de vista" canto inferior esquerdo da tela Ícone "Estilo visual" (cubo)

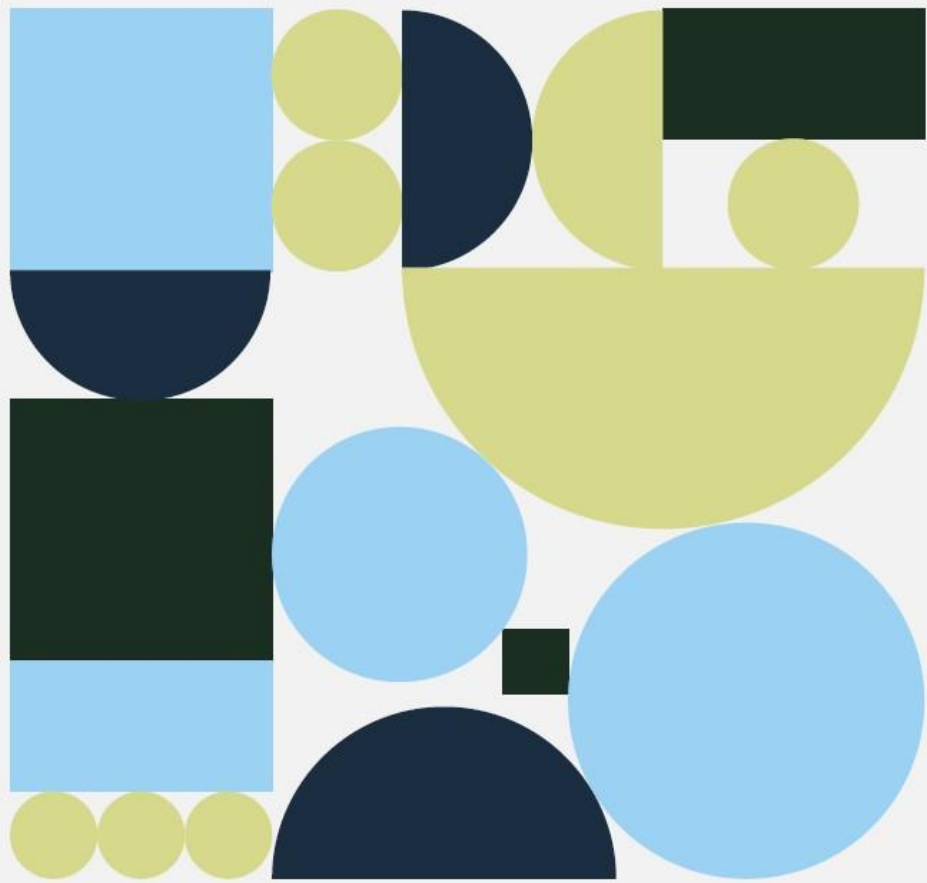


# 3. Atalhos Growarq

COMANDO	ATALHO	LOCALIZAÇÃO NA INTERFACE
estilo visual	SD2	Barra "Controle de vista" canto inferior esquerdo da tela
cores consistentes		Ícone "Estilo visual" (cubo)
círculo de navegação completa	Shift + W	Área de desenho (canto sup. direito)
selecionar todos (select all)	SA	Seleciona os mesmos elementos em todo o projeto Selecionar um elemento > botão direito > selecionar todas as instâncias > em todo o projeto
selecionar todos na vista (select in view)	SV	Seleciona todos os elementos iguais na vista atual Selecionar um elemento > botão direito > selecionar todas as instâncias > visível na vista
desocultar elemento	EU	Aba "Modificar" Painel "Revelar elementos ocultos"
desocultar categoria	VU	Aba "Modificar" Painel "Revelar elementos ocultos"
alternar o modo revelar elementos ocultos	RH	Barra "Controle de vista" Ícone "Revelar elementos ocultos" (lâmpada)
pintura	PT1	Aba "Modificar" Painel "Geometria"
remover a pintura	PT2	Aba "Modificar" Painel "Geometria"
dividir face	SF	Aba "Modificar" Painel "Modificar"
matriz (array)	AR	Aba "Modificar" Painel "Modificar"
manipulação de estilos de linha	LW	Aba "Modificar" Painel "Vista"
cota alinhada	DI	Aba "Modificar"   Painel "Medir" Aba "Anotar"   Painel "Cota"
criar grupo	GP	Aba "Modificar" Painel "Criar"
texto	TX	Aba "Anotar" Painel "Texto"
identificar por categoria (tag)	TG	Aba "Anotar" Painel "Identificador"

### 3. Atalhos Growarq

COMANDO	ATALHO	LOCALIZAÇÃO NA INTERFACE
viga	BM	Aba "Estrutura" Painel "Estrutura"
pilar estrutural	CL	Aba "Estrutura"   Painel "Estrutura" Aba "Arquitetura"   Painel "Construir"
inserir um componente	CM	Aba "Arquitetura" Painel "Construir"
painel de materiais	MT	Aba "Gerenciar" Painel "Configurações"
imprimir / salvar PDF	Ctrl + P	Aba "Arquivo" > Imprimir
exportar como imagem	EI	Aba "Arquivo" > Exportar > Imagens e animações > Imagem



**growarq**