

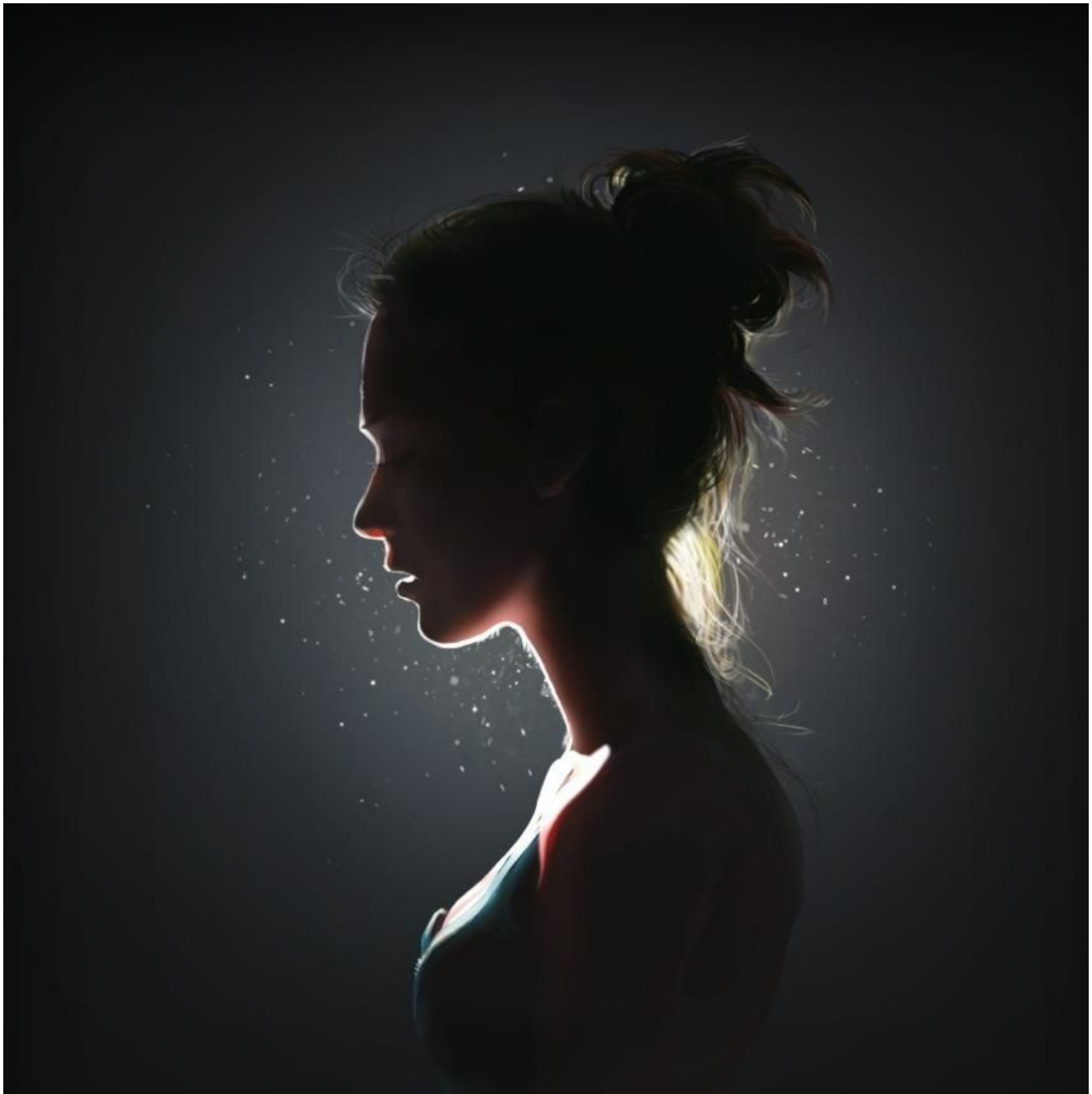


Para saber mais: Tipos de luz ambiente

A fim de reforçar a ambientação da fotografia da aula anterior, retrabalhamos a sua iluminação para trazer mais presença para luz do sol. A luz ambiente existe, na verdade, das mais variadas maneiras. Algumas das mais populares são:

- **Luz de fundo**

Quando a fonte de luz está por trás do elemento principal da fotografia



- **Luz de janela**

Luz projetada ao lado de uma janela.



- **Luz de porta**

Iluminação proveniente de uma porta aberta.

- **Luz de cima**

Quando a fonte de luz principal está exatamente acima do protagonista da imagem. Muito comum em ambientes fechados, como lojas e metrô.



- **Luz da hora de ouro**

Logo depois do nascimento do sol ou um pouco antes dele se pôr. Dura por pouco tempo e cria um clima quente, da mesma maneira que fizemos em aula.



- **Luz de dia nublado**

Luz suave, que surge a partir do sol parcialmente coberto.



- **Luz direta**

Natural ou artificial é a luz bem dura e direta. Tende a revelar muitos detalhes e gerar cores mais vivas, mas deve ser usada com cuidado.



