



# Trilha

## Estratégica

Trilha 15

PRF (Policial) Trilha Estratégica - 2023 (Pré-Edital)

Professor: Luis Eduardo, Renan Peron Fineto, José Lucas Venancio de Brito Chaves, Arthur Fontes da Silva Jr

13.4

30



**Estratégia**  
Concursos

X  
2084

# TRILHA ESTRATÉGICA - 15

## POLÍCIA RODoviÁRIA FEDERAL

### REGULAR - 2023



#### Ciclo de Matérias

Para essa Trilha, estudaremos as seguintes matérias:

- Português
- Direito Administrativo
- Informática
- Direito Constitucional
- RLM
- Direito Penal

#### Trilhas de Disciplina

Disponibilizaremos individualmente, nesta seção, as trilhas de cada uma das disciplinas trabalhadas por nós. O objetivo é que o aluno possa fazer ajustes no seu estudo a depender do nível em que ele está em determinada matéria.

Os arquivos disponíveis nos links abaixo contém todas as tarefas de uma disciplina específica. Boa parte dessas tarefas estarão presentes na trilha, de acordo com a melhor estratégia de estudo para os alunos.

Matéria	Link
Carreira PRF	<a href="http://estrategi.ac/gh8vzo">http://estrategi.ac/gh8vzo</a>
Direito Administrativo	<a href="http://estrategi.ac/95b5t2">http://estrategi.ac/95b5t2</a>
Direito Constitucional	<a href="http://estrategi.ac/cm2lgb">http://estrategi.ac/cm2lgb</a>
Direito Penal	<a href="http://estrategi.ac/qkc92d">http://estrategi.ac/qkc92d</a>
Direito Processual Penal	<a href="http://estrategi.ac/y6ujxy">http://estrategi.ac/y6ujxy</a>
Direitos Humanos	<a href="http://estrategi.ac/qlhwio">http://estrategi.ac/qlhwio</a>
Ética e Cidadania	<a href="http://estrategi.ac/fppecs">http://estrategi.ac/fppecs</a>
Física	<a href="http://estrategi.ac/w8awpw">http://estrategi.ac/w8awpw</a>
Geopolítica	<a href="http://estrategi.ac/q2c3he">http://estrategi.ac/q2c3he</a>
Informática	<a href="http://estrategi.ac/0in8ex">http://estrategi.ac/0in8ex</a>
Legislação de Trânsito	<a href="http://estrategi.ac/4j9frb">http://estrategi.ac/4j9frb</a>
Espanhol	<a href="http://estrategi.ac/98cdkj">http://estrategi.ac/98cdkj</a>
Inglês	<a href="http://estrategi.ac/0czmpn">http://estrategi.ac/0czmpn</a>
Legislação Especial	<a href="http://estrategi.ac/otur17">http://estrategi.ac/otur17</a>
Português	<a href="http://estrategi.ac/2ctml0">http://estrategi.ac/2ctml0</a>
Raciocínio Lógico Matemático	<a href="http://estrategi.ac/n4m6bu">http://estrategi.ac/n4m6bu</a>
Discursivas	<a href="http://estrategi.ac/17uijj">http://estrategi.ac/17uijj</a>

**Há dois cursos da mesma disciplina no meu pacote, qual utilizaremos?**

No pacote de vocês para a Polícia Rodoviária Federal, há duas opções de curso para a disciplina de **Direito Administrativo**, nós vamos utilizar o curso do professor **Herbert Almeida**.

**PDF completo ou simplificado?**

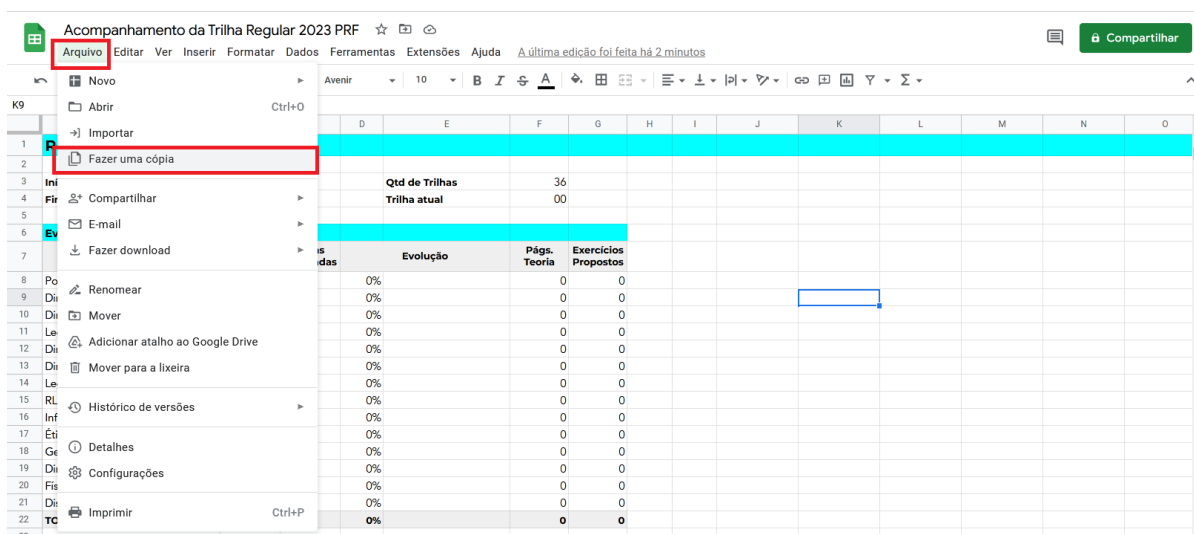
Em regra, utilizaremos a **versão original** dos nossos PDF, por abordar todo o conteúdo programático e possuir mais exercícios. Estamos em uma trilha **Regular**, em ritmo de pré - edital, momento de construirmos uma base sólida. Portanto, caso a sua tarefa não mencione expressamente que deverá ser utilizado o PDF simplificado, utilize a versão original.

## Ferramenta Gerencial da Trilha Estratégica

Para facilitar a organização dos estudos, estou disponibilizando uma planilha para controle das tarefas. Nela vocês encontrarão o conteúdo de cada disciplina do curso, a lista de tarefas de cada trilha (a ser atualizada a cada nova trilha) com a indicação do conteúdo estudado e as páginas do PDF.

Vocês também podem utilizar esta planilha para controlar o próprio estudo. Nesse caso vários controles são automatizados para o acompanhamento da evolução e aperfeiçoamento.

Para o registro das informações de estudo será necessária a **CÓPIA** da planilha para o Google Drive do aluno, ou seja, **a planilha do link abaixo está liberada apenas para consulta, todas as alterações do aluno devem ser feitas na cópia realizada.**



A cada semana, o aluno deve copiar as linhas com o detalhamento das tarefas da nova trilha publicada.

Esta planilha está disponível através do seguinte link:

<http://estrategi.ac/l2w91b>

Estou disponibilizando também um vídeo, no qual é detalhado o uso da planilha no acompanhamento da execução da trilha:

<https://www.youtube.com/watch?v=EGWGNOW-z-8&t=1s>



## TAREFA 270

### Informática

**Resolução de 30 questões do PDF da aula 08 - “Segurança da Informação”.**

**Link:** <https://www.estrategiaconcursos.com.br/app/dashboard/cursos/226184/aulas/>

Para esta tarefa quero que você:

1. Refaça as questões que tenha errado ao executar as tarefas de teoria; e
3. Na parte de **Questões Comentadas – CESPE**, resolva 30 questões novas do seu PDF: **46 a 75.**

Mais uma vez, procure resolvê-las de forma proativa: antes de marcar o gabarito, fale para você mesmo a justificativa pela sua resposta. Isso vai te ajudar muito no processo de assimilação do conteúdo. Confira o gabarito e leia os comentários do professor, aproveitando pra melhorar seus grifos/resumos no que julgar importante para futuras revisões.

## TAREFA 271

### Direito Constitucional

**Estudo da aula 11 (Ordem Social); do tópico “Educação” até o final da parte teórica; leitura dos arts. 205 ao 232 da CF/88.**

**Link:** <https://www.estrategiaconcursos.com.br/app/dashboard/cursos/226190/aulas>

Para iniciar a tarefa, realize a **leitura dos arts. 205 ao 232 da CF/88**.

Saiba que temos o **direito à educação**, que é direito de todos e dever do Estado e da família. O art. 206 trata dos princípios a serem observados pelas prestações de serviços de educação, lembrando que este é livre a iniciativa privada, que deve cumprir as normas nacionais e submeterem-se a autorização e avaliação do Poder Público.

É bom que conheça as diretrizes básicas da educação e saiba que o ensino público obrigatório é um dever do Estado e, em caso de não oferecimento ou prestação irregular, a autoridade competente poderá ser responsabilizada.

Outra coisa importante é saber **como se organiza o regime de colaboração entre os entes**. Por fim, decore o limite mínimo que cada ente deve aplicar em ações de educação.

**Sobre Cultura**, saiba que o Estado garantirá a todos o pleno exercício dos direitos culturais e acesso às fontes da cultura nacional, e apoiará e incentivará a valorização e a difusão das manifestações culturais.

São **tombados todos os documentos e os sítios detentores de reminiscências históricas dos antigos quilombos**. Além disso, o Sistema Nacional de Cultura fundamenta-se na política nacional de cultura e nas suas diretrizes, estabelecida no Plano Nacional de Cultura.

A preocupação do Estado **com o desporto é por causa da sua influência na formação do indivíduo**, por isso o estímulo a práticas formais e não formais. Tenha atenção à Justiça Desportiva, já que, apesar do nome, é um órgão administrativo e suas questões só serão levadas ao judiciário após o esgotamento das instâncias da justiça desportiva.

O incentivo à **ciência, tecnologia e inovação** relaciona-se com a busca pelo crescimento e desenvolvimento econômico do país. Saiba algumas formas por meio das quais o Estado incentivará tal área.

**Sobre comunicação social** devemos lembrar da garantia à livre manifestação do pensamento e à liberdade de imprensa. Faça uma leitura mais atenta das restrições impostas a empresas jornalísticas e de radiodifusão estrangeiras.

**O meio ambiente ecologicamente** equilibrado também deve ser garantido à população. É relevante ressaltar que meio ambiente não abarca apenas o natural, mas também o artificial e

cultural. Veja que as pessoas jurídicas pode ser sancionadas e serem obrigadas a reparar o dano ao meio ambiente. Por fim, atenção ao quadro sobre o posicionamento do STF em relação a temas afetos ao meio ambiente.

A Floresta Amazônica brasileira, a Mata Atlântica, a Serra do Mar, o Pantanal Mato-grossense e a Zona Costeira **não são bens da União. São patrimônio nacional.**

Continuando os estudos da Ordem Social, observe que a **proteção à família** é garantida pelo Estado. Veja os posicionamentos do STF sobre o conceito de família, inclusive que o fato de o filho ser biológico ou adotado não pode gerar diferenciação e que há o princípio da reciprocidade de assistência, segundo o qual os pais criam e educam os filhos e estes devem ampará-los na velhice ou enfermidade. Leia sobre alguns aspectos relacionados à proteção especial à criança, ao adolescente e ao jovem que foram abordados na aula.

Para terminar, no tópico referente aos **índios**, saiba que as terras por eles ocupadas são bens da União, mas eles possuem o usufruto exclusivo das riquezas nela existentes e só podem ser retirados delas em duas situações citadas na aula

## TAREFA 272

### *Raciocínio Lógico*

#### **Treino da aula 11 - resolução de 26 questões do SQ.**

Para consolidar a aprendizagem dos assuntos estudados na aula, vamos resolver uma bateria de questões do caderno do SQ:

#### **- Razão e Proporção:**

<http://questo.es/bl4opd>

Ao final, leia apenas os comentários das questões que errou ou que teve dúvida.

Caso identifique algum ponto da matéria que não esteja tão bem consolidado, retorne à respectiva aula do curso regular e reforce este ponto.



## TAREFA 273

### *Direito Penal*

**Revisão da aula 00 – Leitura dos art. 5º, incisos XXXVIII a XLIX e LVII da CF/88 e do art. 1º do Código Penal.**

**Link:** <https://www.estrategiaconcursos.com.br/app/dashboard/cursos/226197/aulas>

Nesta tarefa vamos revisar o conteúdo estudado na aula, mas pela leitura dos dispositivos legais do assunto.

Para esta tarefa quero que você leia os seguintes artigos: art. 5º, incisos XXXVIII a XLIX e LVII da CF/88 e art. 1º do Código Penal.

A Leitura da Lei Seca é muito importante porque muitas questões costumam cobrar a literalidade dos artigos. Assim, com uma leitura cuidadosa você pode garantir uns bons pontos na sua prova!

**TAREFA 274****Português**

**Resolução de 40 questões da aula 13.**

**Link:** <https://www.estrategiaconcursos.com.br/app/dashboard/cursos/226182/aulas/>

Nesse momento, é importante já ajustar o seu material para revisões futuras.

Aqui vão algumas sugestões:

- Caso tenha optado por realizar marcações, o aluno pode, durante a leitura do resumo do professor (caso haja), refinar suas marcações, observando o que é, de fato, mais importante;
- Caso tenha optado por montar um resumo próprio, é a hora de ajustar esse resumo, apagando tópicos que perceba serem desnecessárias e acrescentando outros mais importantes;
- Caso não tenha efetuado marcações ou feito resumo durante o estudo, pode utilizar o resumo do professor como base e complementar com informações que te auxiliem no entendimento do assunto, ou excluir informações que não considere necessárias.

Resolver as seguintes questões comentadas:

Compreensão e Interpretação: 11 a 50.

## TAREFA 275

### *Direito Administrativo*

**Treino das aulas 06 e 07 - resolução de 04 questões do SQ.**

**Link:** <https://www.estrategiaconcursos.com.br/app/dashboard/cursos/188789/aulas>

Para consolidar a aprendizagem dos assuntos estudados nas aulas, vamos fazer essa bateria de questões no SQ:

Resolva as questões do seguinte caderno do SQ:

<http://estrategi.ac/2k967i>

Procure resolver as questões de forma proativa: antes de marcar o gabarito, fale para você mesmo a justificativa pela sua resposta. Isso vai ajudá-lo demasiadamente a se apropriar do conteúdo. Depois leia os comentários do professor e melhore seus grifos/anotações da teoria do PDF no que julgar importante para futuras revisões.

■

## TAREFA 276

### Informática

**Estudo da aula 09, de “Outros Malwares – Ransomware” até o final da teoria.**

**Link:** <https://www.estrategiaconcursos.com.br/app/dashboard/cursos/226184/aulas/>

1. Nesta tarefa, finalizaremos o estudo da parte teórica da aula;
2. Não se esqueça de resolver as questões que surgir ao longo da explanação da teoria; e
3. Marque as questões que você errar ou não souber resolver para serem refeitas no processo de revisão.

Em relação à teoria, os principais pontos são:

1) **Ransomware:**

O Ransomware é um tipo de código malicioso que **torna inacessíveis os dados armazenados em um equipamento**, geralmente utilizando **criptografia**, e que exige pagamento de um resgate (ransom, em inglês) para restabelecer o acesso ao usuário – trata-se de uma espécie de extorsão virtual.

- **Ransomware Locker:** impede que você acesse o equipamento infectado.
- **Ransomware Crypto:** impede que você acesse dados no equipamento infectado.

Esse segundo tipo utiliza criptografia para impedir que o usuário tenha acesso aos dados.

2) **Keyloggers:**

Keylogger é um tipo de **spyware** capaz de capturar e **armazenar as teclas digitadas pelo usuário no teclado do computador e enviá-las a um invasor**.

3) **Screenloggers:**

Trata-se também de um **spyware** – similar ao keylogger – capaz de **armazenar a posição do cursor e a tela apresentada no monitor nos momentos em que o mouse é clicado**, ou a região que circunda a posição onde o mouse é clicado.

4) **Adwares:**

Trata-se de um **spyware** projetado especificamente para **apresentar propagandas**.

É um programa executado de forma automática e **geralmente instalado sem o consentimento do usuário durante a instalação de outro software**.

5) **Sniffer:**

É um **analisador de pacotes de dados**, capaz de monitorar, interceptar e registrar tráfego de dados em segmentos de rede de computadores.

Ele é utilizado de forma **legítima** por administradores de redes, para **detectar problemas**, analisar desempenho e monitorar atividades maliciosas relativas aos computadores ou redes por eles administrados. Ele também pode ser utilizado por **atacantes**, para **capturar informações sensíveis**, como senhas, números de cartão de crédito e o conteúdo de arquivos confidenciais que estejam trafegando por meio de **conexões inseguras**, ou seja, sem criptografia.

6) **Bombas Lógicas:**

Trata-se de um software malicioso normalmente **instalado por um usuário autorizado**, como um administrador da rede, que o mantém no sistema deixando-o programado para causar danos (como excluir arquivos importantes) em um determinado evento.

7) **Exploits:**

Trata-se de uma ferramenta criada por hackers para permitir **explorar vulnerabilidades** ou brechas de segurança conhecidas de sistemas e assim permitir que atacantes possam **praticar ações de invasões sem conhecimentos avançados**.

8) **Hijacker:**

Trata-se de uma praga virtual que **assume o controle do navegador** e muda a forma como seu conteúdo é exibido quando você está navegando na web.

9) **Engenharia Social:**

A **Engenharia Social** é uma técnica por meio da qual **uma pessoa procura persuadir outra a executar determinadas ações por má-fé**. Ela é utilizada para **obter informações** importantes do usuário, **através de sua ingenuidade ou da confiança**.

10) **Força Bruta:**

Um **Ataque de Força Bruta** (Brute Force) consiste em adivinhar, por **tentativa e erro**, um nome de usuário e senha e, assim, executar processos e acessar sites, computadores e serviços em nome e com os mesmos privilégios deste usuário.

Um ataque de força bruta, dependendo de como é realizado, **pode resultar em um ataque de negação** de serviço, devido à sobrecarga produzida pela grande quantidade de tentativas realizadas em um pequeno período de tempo.

11) **Denial Of Service (DoS):**

Negação de serviço (Denial of Service – DoS) é uma técnica pela qual um **atacante busca retirar de operação um serviço, um computador ou uma rede conectada à Internet**. Quando usada de forma coordenada e distribuída, ou seja, quando um conjunto de

equipamentos é utilizado no ataque, recebe o nome de Ataque Distribuído de Negação de Serviço (Distributed Denial of Service – DDoS).

***O objetivo destes ataques não é invadir nem coletar informações, mas – sim – exaurir recursos e causar indisponibilidades.***

#### 12) ***Ip Spoofing:***

O ***IP Spoofing*** (Falsificação/Mascaramento de IP) é uma técnica de invasão comumente empregada ***quando o mecanismo de autenticação de uma rede é baseado em endereços IP.***

#### 13) ***E-Mail Spoofing:***

***E-Mail Spoofing*** (Falsificação/Mascaramento de E-Mail) é uma técnica que consiste em ***alterar campos do cabeçalho de um e-mail***, de forma a aparentar que ele foi enviado de uma determinada origem quando, na verdade, foi enviado de outra. Essa técnica é possível devido a características do protocolo SMTP (Simple Mail Transfer Protocol) que ***permitem que campos do cabeçalho sejam falsificados.***

Ataques deste tipo ***são bastante usados para propagação de códigos maliciosos, envio de spam e em golpes de phishing.***

#### 14) ***Phishing Scam:***

O Phishing Scam é uma fraude em que ***o golpista tenta enganar um usuário para obtenção de dados pessoais e financeiros*** que permitam a aplicação de um golpe, ***combinando técnicas computacionais e de engenharia social.***

São exemplos de Phishing Scam:

- Páginas falsas de comércio eletrônico ou Internet Banking;
- Páginas falsas de redes sociais ou de companhias aéreas.

#### 15) ***Pharming:***

A tarefa do DNS é converter nomes de domínio em endereços IP, o que representa a localização real do site, permitindo que o navegador da Internet se conecte ao servidor em que o site está hospedado. O método mais comum de executar esse ataque é por meio do ***envenenamento de cache.***

Quando você digita o endereço de um site, seu navegador cria um cache (memória rápida) de DNS para que você não precise retornar ao servidor toda vez que quiser visitar um site. ***O pharming é um tipo de phishing que "envenena" a tabela de cache do Servidor DNS, corrompendo o servidor por meio da alteração de IPs e redirecionando o tráfego da Internet para sites fraudulentos para capturar informações e permitir a ação de golpistas.***



Em suma: pharming é um ataque que **possui como estratégia corromper o DNS e direcionar o endereço de um sítio para um servidor diferente do original**. É um tipo específico de phishing que envolve o redirecionamento da navegação do usuário para sites falsos, por meio de alterações no serviço de DNS.

16) **Hoax:**

O **Hoax (Boato)** é uma mensagem que possui conteúdo alarmante ou falso e que, geralmente, tem como remetente, ou aponta como autora, alguma instituição, empresa importante ou órgão governamental.

17) **Man in the Middle:**

O **Man in the Middle** é um ataque em que os dados trocados entre duas partes (Ex: você e o seu banco) são de alguma forma **interceptados, registrados e possivelmente alterados pelo atacante sem que as vítimas percebam**.

18) **Defacement:**

**Desfiguração de página** (Defacement ou Pichação) é uma técnica que consiste em **alterar o conteúdo da página web**.

Para finalizar essa tarefa, na parte de **“Questões Comentadas – Segurança da Informação – Malwares - CESPE**, resolva 5 questões do seu PDF, a saber: **06 a 10**.

## TAREFA 277

### *Direito Constitucional*

**Revisão da Aula 11; e resolução 44 questões da aula.**

**Link:** <https://www.estrategiaconcursos.com.br/app/dashboard/cursos/226190/aulas>

Nesta tarefa faremos uma revisão de todos os assuntos estudados na última **aula**.

Sendo assim, inicie a tarefa lendo todas as marcações feitas por você na aula. Procure fazer essa revisão com foco, sem interrupções.

Em seguida, resolva as seguintes **questões comentadas**:

**Questões Comentadas - Ordem Social – CEBRASPE: ímpares de 01 a 88.**

Conforme for resolvendo as questões, procure perceber quais informações costumam ser mais cobradas e aprimore seu material de revisão. Leia os comentários das questões principalmente quando errar ou ficar na dúvida

## TAREFA 278

### Raciocínio Lógico

**Estudo da aula 12, do tópico “Regra de Três” até o final da teoria.**

**Link:** <https://www.estrategiaconcursos.com.br/app/dashboard/cursos/226183/aulas>

Esta aula é bem curtinha, mas o assunto **Regra de Três** é importantíssimo, com elevada cobrança em provas, sendo base de questões em diversos assuntos de outras aulas.

Aqui, pessoal, o mais importante é se atentar sobre como dispor as frações nos casos de grandezas **Diretamente** e/ou **Inversamente Proporcionais**.

Para isso, sempre compare a grandeza desconhecida com as demais grandezas apresentadas, uma a uma.

Quando uma grandeza apresentar comportamento inverso ao da outra (quando uma diminui a outra aumenta, por exemplo), as grandezas são consideradas **inversamente proporcionais**, e os valores da grandeza conhecida devem ser invertidos.

Já na hipótese de as grandezas apresentarem comportamento semelhante (quando uma aumenta a outra também aumenta, ou quando uma diminui a outra também diminui), as grandezas são consideradas **diretamente proporcionais**, e os valores da grandeza conhecida devem ser mantidos em suas posições.

Só uma observação: O valor que deve ser invertido ou mantido é o da grandeza conhecida, e não o da grandeza desconhecida (que é a pergunta do exercício)!

Organizando corretamente as frações, o restante é apenas desenvolvimento matemático de multiplicação e divisão.

**Dica:** Nesta aula, é fundamental acompanhar com bastante atenção a resolução de cada uma das questões apresentadas pelo professor quando da explicação da matéria. Compreendendo bem como ordenar/montar cada uma das frações nos exercícios, a resolução das demais questões de aula será muito mais fluída.

## TAREFA 279

### *Direito Penal*

**Estudo de toda a teoria da aula 01 e resolução de 10 questões.**

**Link:** <https://www.estrategiaconcursos.com.br/app/dashboard/cursos/226197/aulas>

Estudaremos, na aula 01, os temas **Aplicação da Lei Penal** e **Disposições Preliminares do CP**.

Inicialmente, observe bem os tipos de conflito para aplicação de normas penais no tempo.

Não confunda abolitio criminis com continuidade típico-normativa. Em alguns casos, embora a lei nova revogue um determinado artigo que previa um tipo penal, ela simultaneamente insere esse fato dentro de outro tipo penal. Neste caso não há abolitio criminis, pois a conduta continua sendo considerada crime, ainda que por outro tipo penal - aqui incide o princípio da continuidade normativo-típica.

É importante ressaltar, ainda, que a abolitio criminis faz cessar a pena e os efeitos penais da condenação.

Memorize a Súmula 611 do STF e saiba também a posição da doutrina sobre esta súmula.

Para entender bem a situação das leis temporárias, fique atento ao exemplo exposto pelo professor.

**Entenda bem as teorias do tempo do crime e saiba que a teoria da atividade foi a adotada pelo Código Penal.**

**Guarde a Súmula 711 do STF.**

Guarde também que a regra para a aplicação da lei penal brasileira é o **princípio da territorialidade**, em que se aplica a lei penal brasileira aos crimes cometidos no território nacional. Entretanto, existem algumas hipóteses em que se aplica a lei penal brasileira a crimes cometidos no exterior. Nestes casos, estamos diante do fenômeno da extraterritorialidade da lei penal.

Saiba bem os princípios relativos à extraterritorialidade.

Saiba que para aplicar corretamente a lei penal no espaço, você precisa saber qual é o local do crime. Para tanto, existem algumas teorias que você precisa compreender:

1) Teoria da atividade;

2) Teoria do resultado;

**3) Teoria mista ou da ubiquidade – adotada pelo Código Penal.**

Entenda bem as formas de extraterritorialidade (condicionada, incondicionada e hipercondicionada).

Começamos agora o estudo sobre a aplicação da lei penal em relação às pessoas (sujeito ativo e sujeito passivo).

No caso do sujeito ativo, guarde que somente o ser humano, em regra, pode ser sujeito ativo de uma infração penal.

Saiba que, modernamente, tem se admitido a RESPONSABILIDADE PENAL DA PESSOA JURÍDICA, ou seja, tem se admitido que a pessoa jurídica seja considerada SUJEITO ATIVO DE INFRAÇÕES PENAS. Entenda essas situações.

Entenda bem as imunidades diplomáticas e imunidades parlamentares (formal e material).

Saiba que existem duas espécies de sujeito passivo: mediato ou formal (o Estado) e o imediato ou material (titular do bem jurídico efetivamente lesado).

Atenção pois o Estado também pode ser sujeito passivo imediato ou material, nos crimes em que for o titular do bem jurídico especificamente violado, como nos crimes contra a administração pública, por exemplo.

Na sequência, saiba que as pessoas jurídicas também podem ser sujeitos passivos de crimes.

Por fim, estudaremos um assunto um pouco menos importante dentro dos conteúdos da aula 01 (**Disposições Preliminares do Código Penal**). Inicialmente, faça uma leitura das disposições preliminares do Código Penal, atendo-se à sua literalidade e utilizando os comentários do professor para entendê-las

Leia com atenção a interpretação da lei penal e seus tipos e entenda bem a analogia (técnica de integração da lei penal).

Guarde também os princípios (especialidade, subsidiariedade, consunção e alternatividade) relacionados ao conflito aparente de normas penais.

Por fim, resolva as questões **01 a 10** da **lista do CEBRASPE** acerca da **Aplicação da Lei Penal**, lendo a correção daquelas que errar ou ficar em dúvida. Marque os principais exercícios, aqueles difíceis ou que envolvam vários assuntos da teoria, para usar no processo de revisão. Importante que poucos exercícios sejam selecionados

**TAREFA 280****Português****Resolução de 38 questões da aula 13.**

**Link:** <https://www.estrategiaconcursos.com.br/app/dashboard/cursos/226182/aulas/>

Nesse momento, é importante já ajustar o seu material para revisões futuras.

Aqui vão algumas sugestões:

- Caso tenha optado por realizar marcações, o aluno pode, durante a leitura do resumo do professor (caso haja), refinar suas marcações, observando o que é, de fato, mais importante;
- Caso tenha optado por montar um resumo próprio, é a hora de ajustar esse resumo, apagando tópicos que perceba serem desnecessárias e acrescentando outros mais importantes;
- Caso não tenha efetuado marcações ou feito resumo durante o estudo, pode utilizar o resumo do professor como base e complementar com informações que te auxiliem no entendimento do assunto, ou excluir informações que não considere necessárias.

Resolver as seguintes questões comentadas:

Compreensão e Interpretação: 51 a 88.



## TAREFA 281

### Direito Administrativo

**Estudo da aula 08, de “Noções introdutórias” até “Controle exercido pela Administração Pública”, inclusive.**

**Link:** <https://www.estrategiaconcursos.com.br/app/dashboard/cursos/226191/aulas/>

Se levarmos em consideração a grande diversidade de assuntos cobrados em provas de concurso da disciplina de Direito Administrativo, o item **Controle da Administração** representa cerca de **2,7%** das questões, sendo de importância mediana.

Então, para fins de didática e cadência, a teoria da aula será dividida em duas tarefas. Agora, na primeira, você deve entender o que significa controlar, no âmbito da administração pública. Para isso, leia as **Noções introdutórias**, para uma breve contextualização do tema.

As **Classificações de controle** devem ser compreendidas e diferenciadas entre si. A seguir, um pequeno resumo que pode ajudar muito na memorização:

- > Controle quanto ao **órgão controlador**: administrativo, legislativo ou judicial.
- > Controle quanto ao **aspecto**: legalidade ou mérito.
- > Controle quanto ao **momento**: prévio, concomitante ou posterior.
- > Controle quanto à **origem**: interno, externo ou popular.
- > Controle quanto à **amplitude**: hierárquico ou finalístico.

**ATENÇÃO!** Não existe controle hierárquico entre duas pessoas jurídicas diferentes! As relações de subordinação ocorrem no interior de uma mesma pessoa jurídica.

Para finalizar esta tarefa, faça um estudo completo do **Controle exercido pela Administração Pública**, derivado do princípio da autotutela. Cuidado para não restringir o controle administrativo ao poder Executivo, pois o Judiciário e o Legislativo também o exercem esse quando estão realizando sua função administrativa atípica.

## TAREFA 282

### Informática

**Revisão da aula 09 – “Malware” e subtópicos; e resolução de 20 questões do PDF.**

**Link:** <https://www.estrategiaconcursos.com.br/app/dashboard/cursos/226184/aulas/>

Para esta tarefa quero que você:

1. Revise o conteúdo teórico elencado;
2. Refaça as questões que tenha errado ao executar as tarefas de teoria; e
3. Na parte de **Questões Comentadas – Segurança da Informação – Malwares - CESPE**, resolva 20 questões novas do seu PDF: **11 a 30**;

Quanto à revisão, você pode fazer de 3 formas diferentes:

OPÇÃO DE REVISÃO 1: Revise os tópicos desta tarefa utilizando as marcações no seu PDF que foram feitas por você, quando do estudo da teoria. Direcione sua leitura para os tópicos que foram grifados e ressaltados.

OPÇÃO DE REVISÃO 2: Caso esteja disponível o PDF com as Marcações dos Aprovados, use-o como base e leia com atenção os tópicos relativos à parte teórica de toda a aula que foram grifados.

OPÇÃO DE REVISÃO 3: Se você preferir cumprir a tarefa pelo PDF Simplificado, leia na íntegra todo o conteúdo referente à parte teórica de toda a aula, atentando-se principalmente aos tópicos que foram ressaltados pelo professor, durante a explanação da teoria.

Quanto às questões, mais uma vez, procure resolvê-las de forma proativa: antes de marcar o gabarito, fale para você mesmo a justificativa pela sua resposta. Isso vai te ajudar muito no processo de assimilação do conteúdo. Confira o gabarito e leia os comentários do professor, aproveitando pra melhorar seus grifos/resumos no que julgar importante para futuras revisões.

## TAREFA 283

### *Direito Constitucional*

**Revisão geral da disciplina pelo Bizu Estratégico.**

**Link:** <https://www.estrategiaconcursos.com.br/app/dashboard/cursos/228136/aulas/2105385>

Nesta tarefa você deverá realizar uma revisão geral dos assuntos estudados no curso.

De início, utilize o **Bizu estratégico** para rever os assuntos mais exigidos.

Posteriormente, resolva os cadernos de questões indicados por ele também.

Por fim, refaça todas as questões que errou nas últimas revisões das aulas com muita atenção aos comentários do professor.

## TAREFA 284

### Raciocínio Lógico

#### Resolução de 38 questões da Aula 12 (Regra de Três).

**Link:** <https://www.estrategiaconcursos.com.br/app/dashboard/cursos/226183/aulas>

Nesta tarefa vamos resolver questões do PDF.

Para esta tarefa quero que você:

1. Faça as questões indicadas abaixo:

- **Regra de Três Simples:** 1, 2, 3, 7, 8, 10, 11, 13, 16, 18, 20, 22, 24, 26, 27, 29, 31, 33, 35, 38;

- **Regra de Três Composta:** 1, 2, 3, 6, 8, 10, 11, 13, 15, 17, 18, 19, 20, 21, 22, 25, 28, 30.

Resolva as questões pela lista com comentários, mas antes de vê-lo, além de marcar o gabarito, fale para você mesmo a justificativa pela sua resposta. Depois leia os comentários do professor e grife o que julgar importante para futuras revisões.

2. Marque as **questões que errar**, ou as que suscitarem **dúvidas**, para voltar nas futuras revisões. Essa marcação será muito importante para melhoria do seu desempenho futuramente.

3. Feito isso, quero que você volte ao seu PDF, e **verifique a qualidade dos seus grifos**, para melhorá-los, se for o caso ("tudo que foi cobrado nas questões, estava grifado em meu material !?"). Afinal, agora você já domina melhor o conteúdo, e tem maior conhecimento sobre a forma como a matéria é cobrada.

## TAREFA 285

### *Direito Penal*

**Revisão e resolução de 30 questões da aula 01.**

**Link:** <https://www.estrategiaconcursos.com.br/app/dashboard/cursos/226197/aulas>

Agora vamos fazer uma revisão focada nos pontos que você julga importante para memorizar a matéria. Leia apenas aqueles grifos e anotações que fez na teoria da aula. Se preferir, vá acompanhando as suas marcações com as disponíveis no PDF com Marcação dos Aprovados, caso esteja disponível.

Leia também o enunciado e a correção dos exercícios selecionados para revisão. Veja, não é para refazer, apenas ler

Terminada a revisão, resolva as questões **11 a 40** da **lista do CEBRASPE** acerca da **Aplicação da Lei Penal**. Leia a correção das que errar ou ficar em dúvida. Marque os principais exercícios, aqueles difíceis ou que envolvam vários assuntos da teoria, para usar no processo de revisão. Importante que poucos exercícios sejam selecionados.

## TAREFA 286

### Português

**Estudo da aula 14, do tópico “Noções Iniciais de Redação Oficial” até o tópico “As Comunicações Oficiais”; e resolução de questões.**

**Link:** <https://www.estrategiaconcursos.com.br/app/dashboard/cursos/226182/aulas/>

Correspondência oficial é um assunto que muitas vezes fica de fora do edital. Porém, sempre que é previsto no conteúdo programático, acaba sendo cobrado com um peso relevante na prova, então devemos ter atenção a essa aula!

Antes de iniciarmos o estudo da aula, saiba que a literalidade será fundamental, principalmente a partir da próxima tarefa. Sendo assim, é muito importante que você vá identificando as predileções da banca conforme for resolvendo as questões.

Redação Oficial: “maneira pela qual o Poder Público redige comunicações oficiais e atos normativos”.

Atributos da redação oficial: Clareza e precisão; Objetividade; Concisão; Coesão e Coerência; Impessoalidade; Formalidade e Padronização; e Uso da norma padrão.

Não se preocupe em decorar os atributos supracitados, mas entenda a definição de cada um para que não os confunda!

Atente-se à concordância com pronomes de tratamento (=você) e saiba diferenciar o uso de “Sua” e “Vossa” “Excelência”. Esses 2 tópicos são recorrentemente explorados em provas.

Importante que saiba que o cargo da autoridade deve ser flexionado de acordo com gênero.

Outro assunto bem explorado em provas é o uso do vocativo, então tenha atenção aos exemplos

Resolver as questões que surgirem ao longo da teoria.



## TAREFA 287

### Direito Administrativo

**Estudo da aula 08, de “Controle legislativo” até o final da aula; e resolução de 3 questões.**

**Link:** <https://www.estrategiaconcursos.com.br/app/dashboard/cursos/226191/aulas/>

Nesta tarefa, estude o **Controle Legislativo**, cujas principais características a serem absorvidas estão dispostas no texto constitucional. Novamente reforçamos sobre a necessidade da leitura concomitante da lei com a teoria e realização de marcações sugeridas pelo professor.

FOCO: *Controle exercido pelo Tribunal de Contas da União*. Atenção à pegadinha sempre presente em provas: o Tribunal de Contas da União não integra o Poder Legislativo; apenas auxilia o Congresso Nacional em seu controle externo.

Faça um estudo bastante completo do **Controle Judicial**, direcionado, principalmente, aos princípios da legalidade e legitimidade. O mérito, a oportunidade e a conveniência do ato serão analisados pela própria administração, e não pelo Judiciário, a não ser que haja extrapolação aos limites da lei quando do uso da discricionariedade.

O principal (e mais recorrente em provas) instrumento de que dispõe o Judiciário para exercer seu controle é o *Mandado de Segurança*, ao qual deverá ser atribuída prioridade nos estudos.

Finalize com a resolução das **questões 1 a 3** da aula.

## TAREFA 288

### Discursivas

**Estudo da aula 08. Prática de 01 discursiva.**

**Link:** <https://www.estrategiaconcursos.com.br/app/dashboard/cursos/226205/aulas>

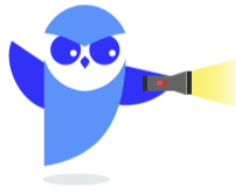
Nesta aula o professor traz os Padrões de resposta do bloco **temas 3 – Crimes e violência contra segmentos vulneráveis**. Leia atentamente todas elas e aproveite para pegar embasamento teórico para resolução de futuras questões. Veja se as suas produções da tarefa anterior estão alinhadas ao padrão de resposta.

Em seguida, o professor traz **06 temas do Bloco de temas 4 – Trânsito e temas específicos para PRF e 11 temas do Bloco 5 – Temas gerais** - com as respectivas abordagens teóricas. Leia atentamente todas elas e aproveite para pegar embasamento teórico para resolução de futuras questões.

Após a leitura, **escolha um tema de cada bloco de temas propostos** e redija sua própria redação. Utilize o modelo de **folha de resposta trazido na aula 04**. Você irá comparar suas respostas com o padrão de resposta que será exposto pelo professor no decorrer da aula em estudo.

Aos alunos do curso com correção, lembrem-se de encaminhar o texto aos professores, por meio da *área do aluno*, de forma manuscrita digitalizada. As questões discursivas serão devolvidas exclusivamente ao estudante, por meio da área destinada ao curso no site do *Estratégia Concursos*.

ESCLARECENDO!



1. As Trilhas Estratégicas são meras *sugestões* de estudo com base em determinado objetivo (área de concurso, concurso específico ou perfil). O aluno deve ficar livre para que possa segui-la à risca ou fazer adaptações para o seu próprio estilo e rotina de estudo.
2. Os *professores* do Estratégia, ao elaborarem os seus materiais, possuem o objetivo de ensinar todo o conteúdo exigido pelo edital programático do concurso, além de estabelecer uma sequência ideal de estudo do ponto de vista pedagógico e considerando que o aluno terá tempo de estudar todo o seu material.
3. Já os *coaches*, ao elaborarem as Trilhas Estratégicas, possuem o objetivo de fazer o aluno estudar o conteúdo de acordo com um determinado custo x benefício, porém muitas vezes fugindo da recomendação didática de estudo proposta pelos professores para que os alunos possam fazer um estudo direcionado.
4. Como dizemos sempre: *o ideal é estudar todos os assuntos, revisar tudo, fazer muitos exercícios de todos os assuntos e chegar na prova bom em todos os assuntos também*. Entretanto, são poucos aqueles alunos que dispõem de tempo para isso!
5. Nosso objetivo aqui é sugerir uma sequência de estudos baseada na experiência de *coaches* aprovados em diversos concursos para que possamos dar orientações e maiores chances de aprovação aos alunos.

---

Espero que tenha gostado!

Bons estudos!

Aguardo você no [Telegram](#).

*"Todo progresso acontece fora da zona de conforto."*

Michael John Bobak

**José Lucas**



**@patrulheiros\_191**

# ESSA LEI TODO MUNDO CONHECE: PIRATARIA É CRIME.

Mas é sempre bom revisar o porquê e como você pode ser prejudicado com essa prática.



**1** Professor investe seu tempo para elaborar os cursos e o site os coloca à venda.



**2** Pirata divulga ilicitamente (grupos de rateio), utilizando-se do anonimato, nomes falsos ou laranjas (geralmente o pirata se anuncia como formador de "grupos solidários" de rateio que não visam lucro).



**3** Pirata cria alunos fake praticando falsidade ideológica, comprando cursos do site em nome de pessoas aleatórias (usando nome, CPF, endereço e telefone de terceiros sem autorização).



**4** Pirata compra, muitas vezes, clonando cartões de crédito (por vezes o sistema anti-fraude não consegue identificar o golpe a tempo).



**5** Pirata fere os Termos de Uso, adultera as aulas e retira a identificação dos arquivos PDF (justamente porque a atividade é ilegal e ele não quer que seus fakes sejam identificados).



**6** Pirata revende as aulas protegidas por direitos autorais, praticando concorrência desleal e em flagrante desrespeito à Lei de Direitos Autorais (Lei 9.610/98).



**7** Concurseiro(a) desinformado participa de rateio, achando que nada disso está acontecendo e esperando se tornar servidor público para exigir o cumprimento das leis.



**8** O professor que elaborou o curso não ganha nada, o site não recebe nada, e a pessoa que praticou todos os ilícitos anteriores (pirata) fica com o lucro.