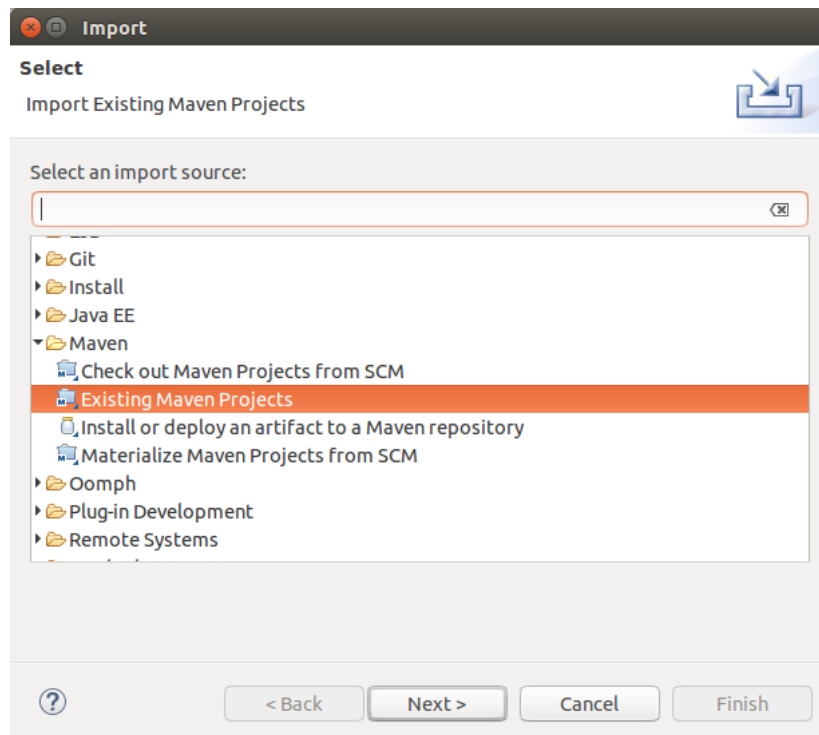


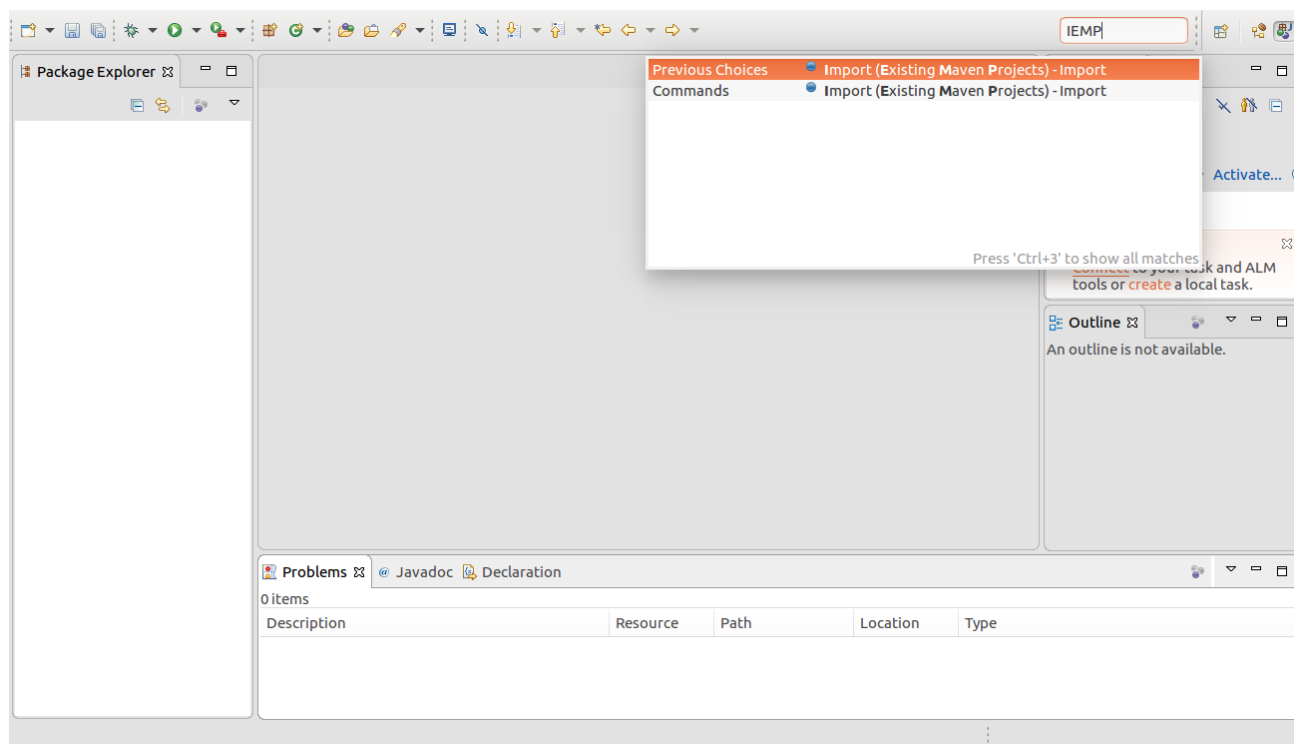
## Importando o projeto no Eclipse

Vamos importar, no Eclipse, o projeto Maven criado no capítulo anterior. De preferência, abra a versão mais recente do Eclipse, o Oxygen, que pode ser encontrada para download [aqui \(http://www.eclipse.org/downloads/\)](http://www.eclipse.org/downloads/). É importante que você tenha a versão do Eclipse com suporte a Java EE, pois mais à frente neste curso criaremos um projeto *web*.

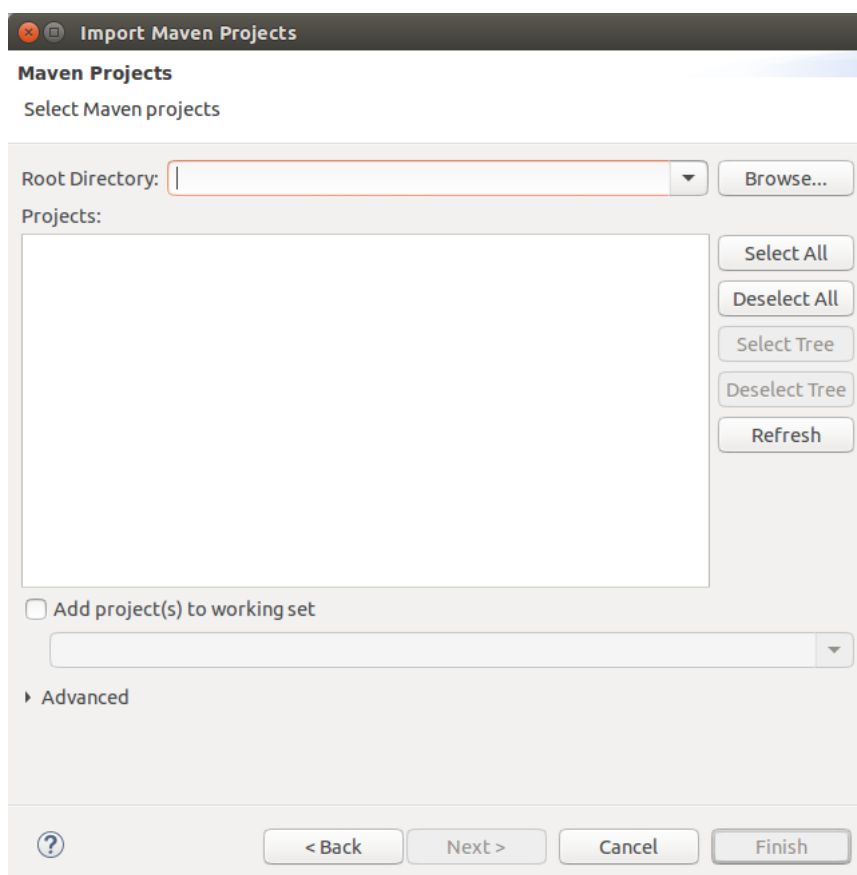
Importar um projeto Maven no Eclipse é simples: ao acessar o menu `File > Import`, aparecerá uma janela. Nessa janela, escolha a opção `Maven > Existing Maven Projects`.

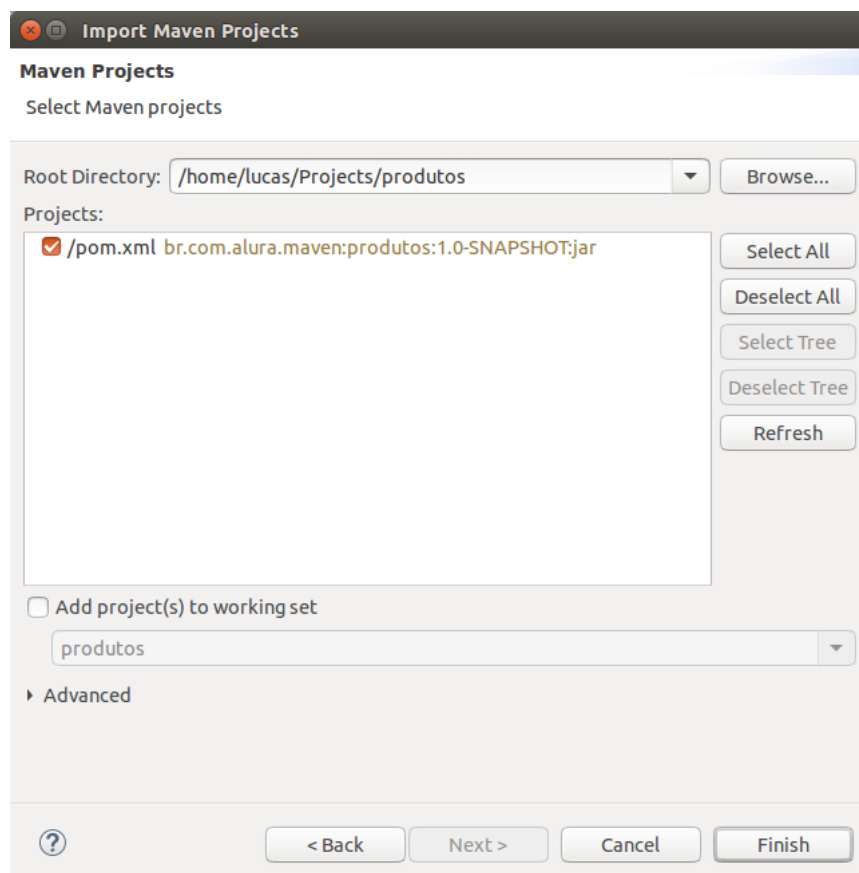
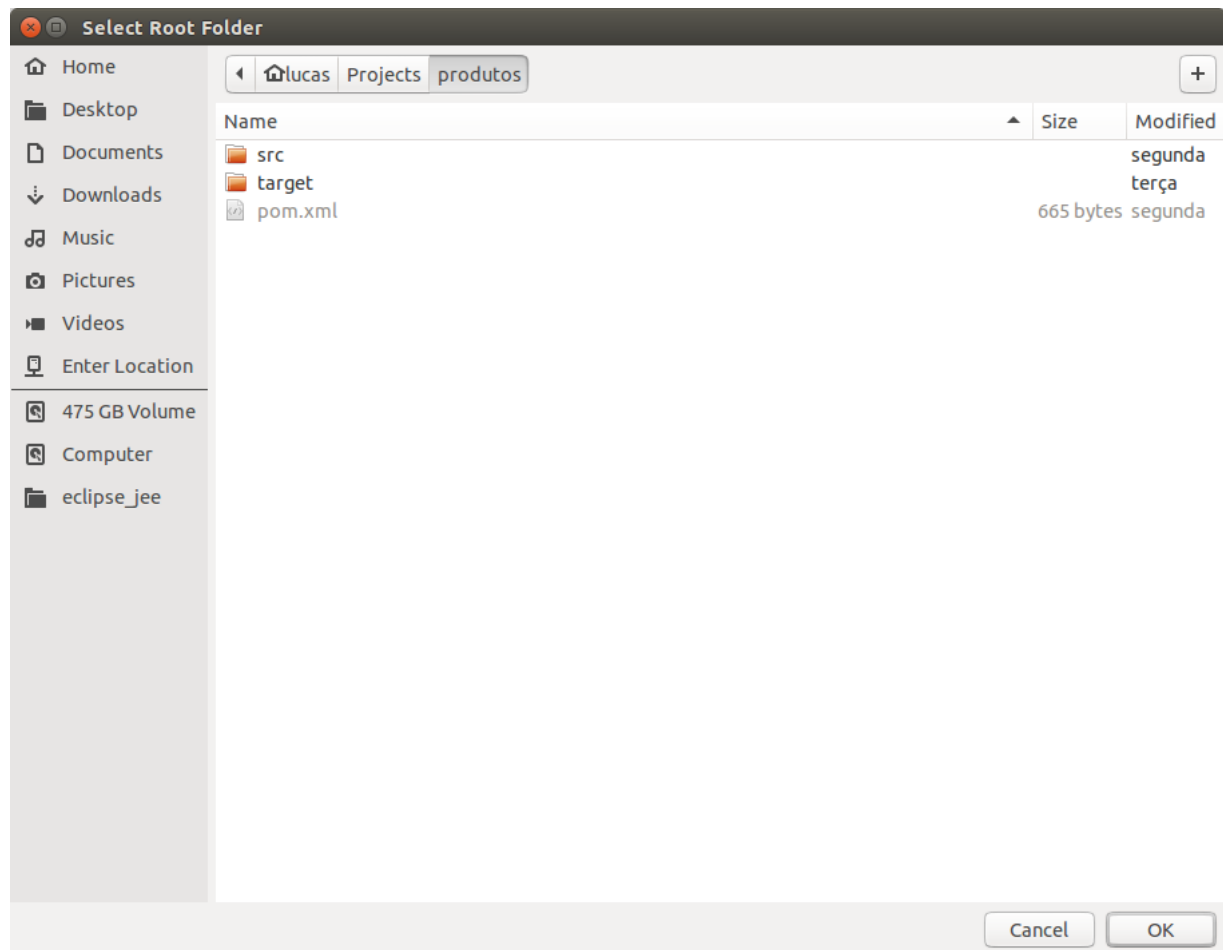


Uma alternativa é utilizar o atalho `"Ctrl + 3"`, o que abrirá o "Quick Access do Eclipse". Digite `"IEMP"` (*Import Existing Maven Projects*) e pressione `"Enter"`. Você será direcionado diretamente para próxima tela, que solicita o diretório onde se encontra o projeto.



Na próxima janela, selecione o diretório produtos. O Eclipse deve identificar o arquivo `pom.xml` e reconhecer o projeto Maven.





Finalize a importação do Projeto clicando em "Finish".

