

# Almofada Natalina



## DESCRIÇÃO

### Materiais:

1 novelo de Barroco Maxcolor 4/6 400g – cores: 8001 (Branco), 3402 (Vermelho Círculo) e 5767 (Bandeira)

Agulha para Crochê – 4,00 mm;  
7 Pérolas Douradas de 6 mm.

## EXECUÇÃO

Tamanho: 45 x 45 cm

### Abreviações:

P. (Ponto), pts. (pontos), trab. (trabalhe ou trabalhando), ag. (agulha), rep. (repetição ou repetições), rem. (rematar), acomp. (acompanhando), corr. (Correntinha), p.b.x. (Ponto Baixíssimo), carr. (Carreira), p.b. (Ponto Baixo); laç. (Laçada); p.a. (Ponto Alto).

### Pontos Utilizados:

Corr. (Correntinha); p.b.x. (Ponto Baixíssimo); p.b. (Ponto Baixo); p.a. (Ponto Alto).

### Execução:

#### Gráfico 1

Com o fio Vermelho Círculo, inicie com um anel mágico.

1ª carr.: inicie com 3 corr. 2 p.a.; 2 corr. \* 3 p.a. 2 corr.; \* rep. de \*a\* mais (2x). Feche com p.b.x.

2ª carr.: caminhe com 2 p.b.x.; inicie com 3 corr. 2 p.a. 2 corr. 3 p.a.; formando um canto; 2 corr. \* 3 p.a. 2 corr. 3 p.a. formando um canto; 2 corr.; \* rep. de \*a\* mais (2x). Feche com p.b.x. Rem. o fio.

Continue acomp. gráfico 1, realizando as devidas trocas de cores. Rem. o fio. Aplique 1 pérola no miolo do motivo.

#### Gráfico 2

Com o fio Vermelho Círculo, inicie com um anel mágico.

1ª carr.: inicie com 3 corr. 2 p.a.; 2 corr. \* 3 p.a. 2 corr.; \* rep. de \*a\* mais (2x). Feche com p.b.x.

2ª carr.: caminhe com 2 p.b.x.; inicie com 3 corr. 2 p.a. 2 corr. 3 p.a.; formando um canto; 2 corr. \* 3 p.a. 2 corr. 3 p.a. formando um canto; 2 corr.; \* rep. de \*a\* mais (2x). Feche com p.b.x. Rem. o fio.

Continue acomp. gráfico 2, trab. em carr. circulares realizando as devidas trocas de cores.

Faça 4 Motivos, sendo 2 Motivos nas cores Vermelho Círculo/Bandeira/Branco/Vermelho Círculo e 2 Motivos na cor Branco/Bandeira/ Vermelho Círculo, emende os motivos na última carr. com p.b. acomp. esquema de montagem.

Aplique 1 pérola no miolo de cada motivo.

#### Gráfico 3 – Acabamento

Trab. o acabamento unindo a parte da frente com a parte de trás.

Emende o fio Branco, na parte que será a de cima da almofada. Centralize a emenda no meio do motivo da esquerda.

1ª carr.: inicie com 1 corr. \*trab. a lateral do motivo com 1 p.b. para cada p. de base, laç. o p. da parte da frente e o p. da parte de trás juntos, no canto faça 2 p.b. 2 corr. 2 p.b.; \* rep. de \*a\* emendando toda a volta da peça até o meio do motivo da direita da parte de cima da capa, trab. pegando apenas na parte de trás da capa, deixando uma abertura para a colocação da almofada, trab. com \*3 corr. pule 2 pts. 1 p.b.\* rep. de \*a\* até o final da abertura. Feche com p.b.x.

Continue acomp. gráfico 3, rem. o fio.

Faça um cordão de corr. Rem. o fio. Aplique 1 pérola em cada ponta do cordão, trance o cordão na abertura da capa.



Gráfico 1

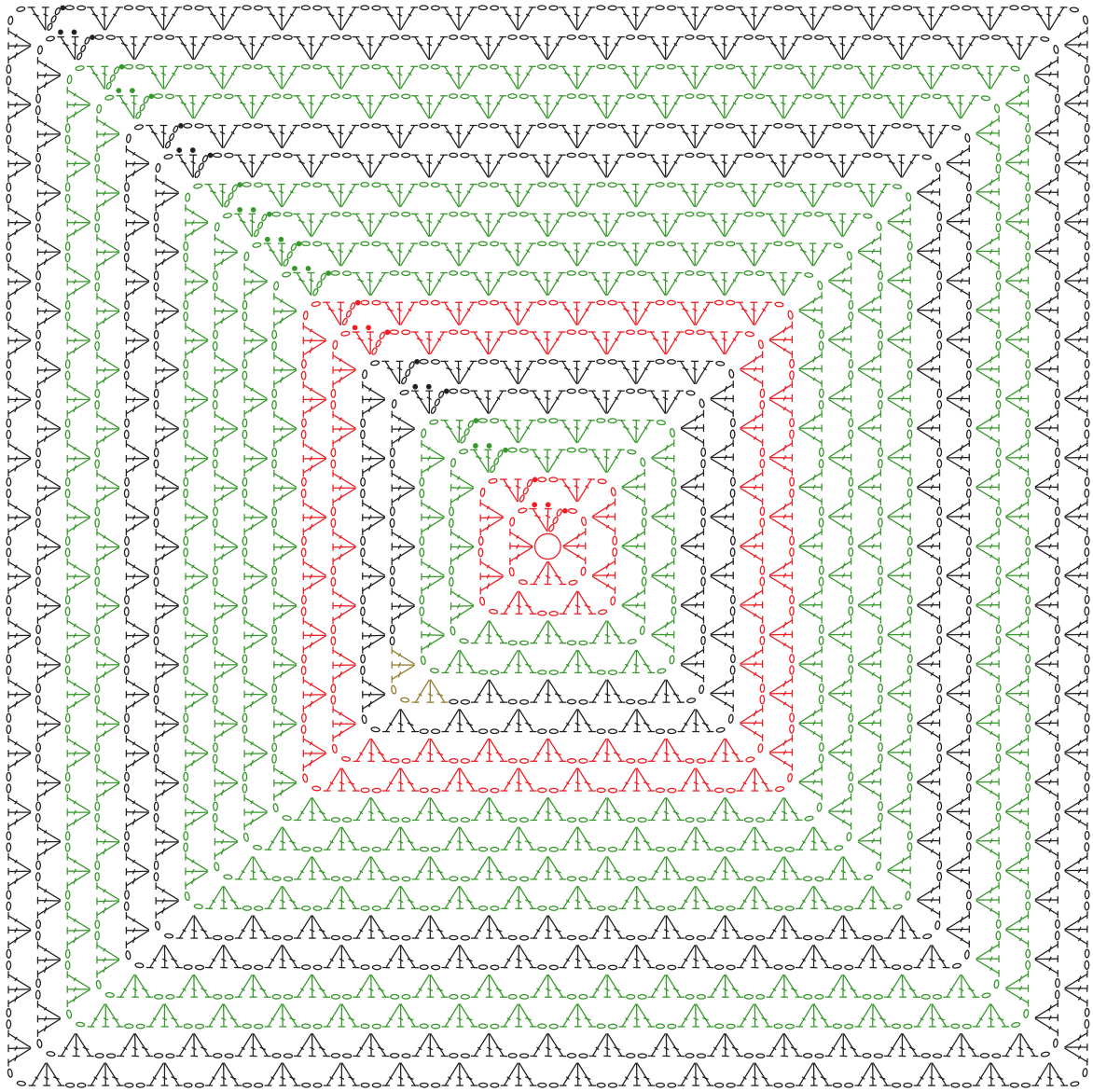
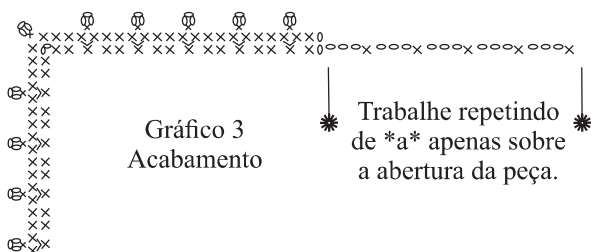
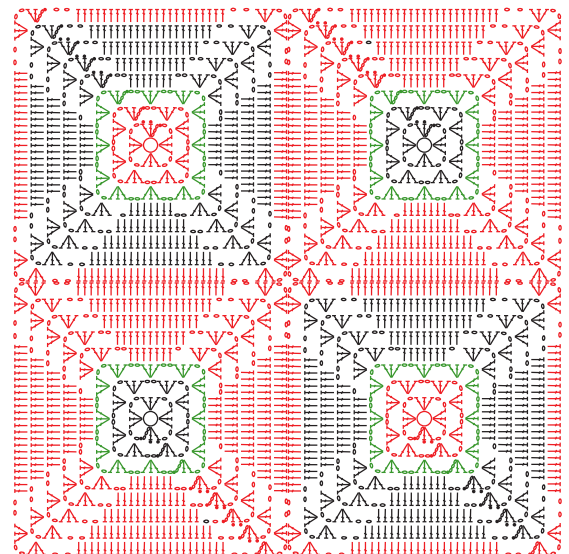
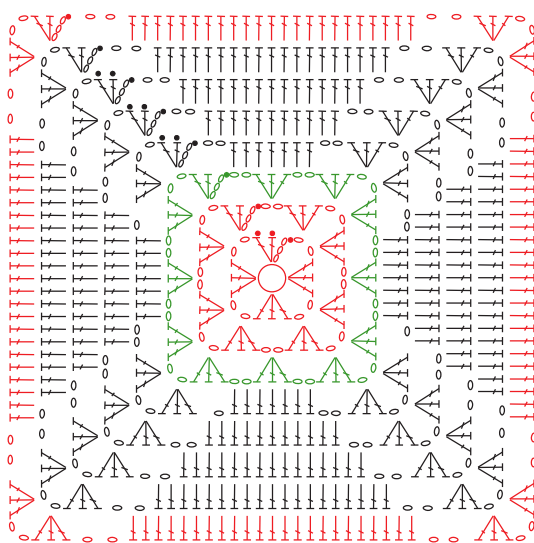


Gráfico 2

Esquema de Montagem



### Legenda

- Correntinha
- ⊥ Ponto Alto
- Ponto Baixíssimo
- × Ponto Baixo
- Barroco Maxcolor (8001)
- Barroco Maxcolor (3402)
- Barroco Maxcolor (5767)