

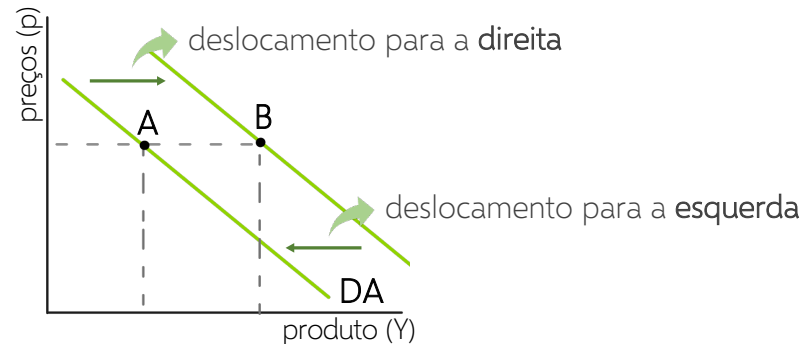
# MODELO ao-da

## DEMANDA AGREGADA

### INCLINAÇÃO

- a inclinação da curva DA dependerá da inclinação das curvas IS e LM das quais deriva.

### DESLOCAMENTO

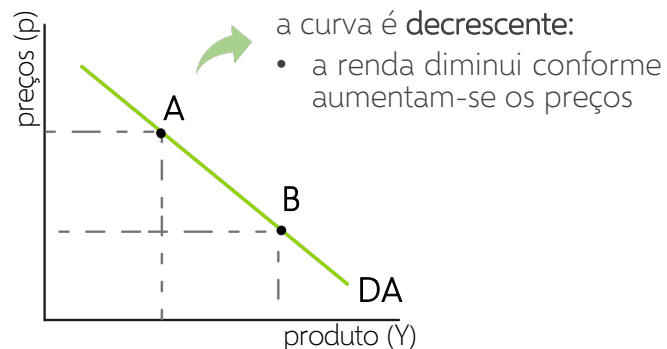


## ASPECTOS GERAIS

- = mostra a interação entre a **demanda agregada (DA)** e a **oferta agregada (OA)**.
- variáveis endógenas** → preço (p) e renda (y)

## DEMANDA AGREGADA

- = relaciona o **nível de preços** ao **produto total** de uma economia



### DESLOCAMENTO PARA A ESQUERDA

- políticas fiscais e monetárias **restritivas**
- redução** nos **gastos** autônomos
- aumento** na taxa de **juros**
- redução** da **inflação esperada**
- expectativa de **queda** no **desemprego**

### DESLOCAMENTO PARA A DIREITA

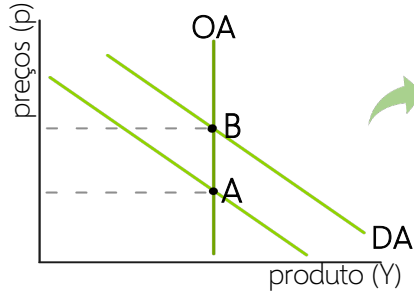
- políticas fiscais e monetárias **expansionistas**
- aumento** nos **gastos** autônomos
- redução** na taxa de **juros**
- aumento** da **inflação esperada**
- expectativa de **aumento** no **desemprego**

## OFERTA AGREGADA

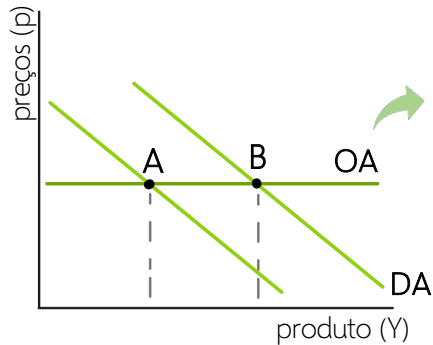
= relaciona o nível de preços ao total de bens e serviços ofertados em uma economia

### INCLINAÇÃO

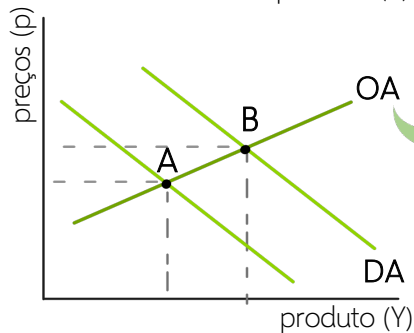
• pode ter diferentes inclinações:



a curva é **vertical** no longo prazo: todos os preços são **flexíveis** e a economia está em equilíbrio de pleno emprego. ( $p_A < p_B$ )



a curva é **horizontal** no curto prazo: há total **rigidez de preços** e a empresa supre qualquer quantidade demandada neste preço ( $p_A = p_B$ )

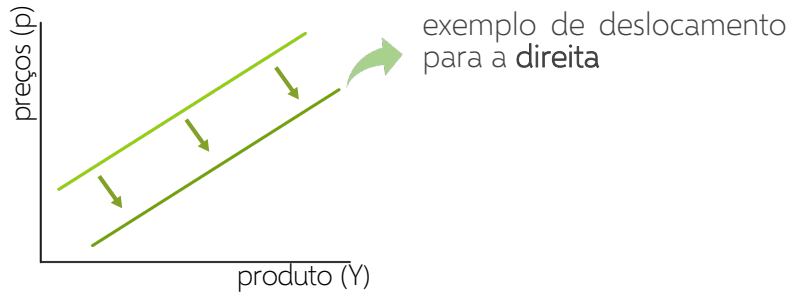


a curva é **positivamente inclinada** também no curto prazo: preços e produto estão positivamente relacionados → se o nível de preços é mais alto que o esperado, a produção excede seu nível natural

## ← MODELO OA-DA

### OFERTA AGREGADA

#### DESLOCAMENTO (no curto prazo)



#### DESLOCAMENTO PARA A ESQUERDA

- **aumento** nos salários
- **aumento** na inflação esperada
- **aumento** na tributação sobre as vendas/produção
- condições ambientais e climáticas **desfavoráveis** à produção
- **crises** financeiras (menor acesso a crédito)

#### DESLOCAMENTO PARA A DIREITA

- **redução** nos salários
- **redução** na inflação esperada
- **redução** na tributação sobre as vendas/produção
- condições ambientais e climáticas **favoráveis** à produção