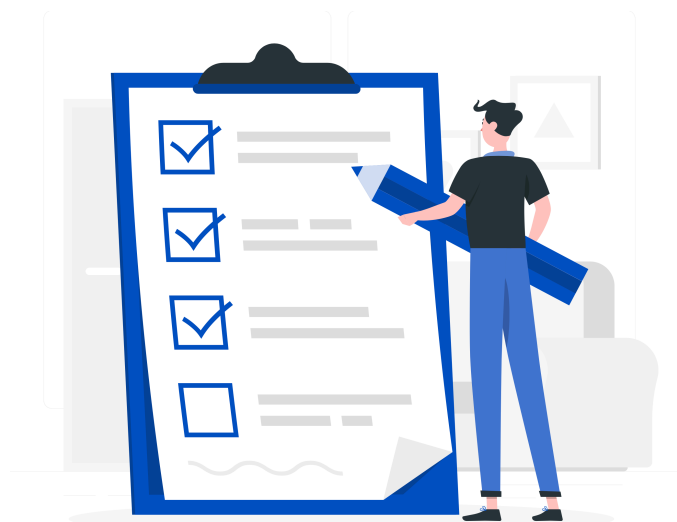


# DIREÇÃO DE CINEMA, TV PUBLICIDADE E MÍDIAS DIGITAIS

**EBCA** escola  
britânica de  
artes criativas  
& tecnologia



## A Gramática do Cinema

# Mise en scène

## O QUE ESTÁ INCLUSO NA CENA? O VERDADEIRO TRABALHO DO DIRETOR



*André Bazin, crítico de cinema*

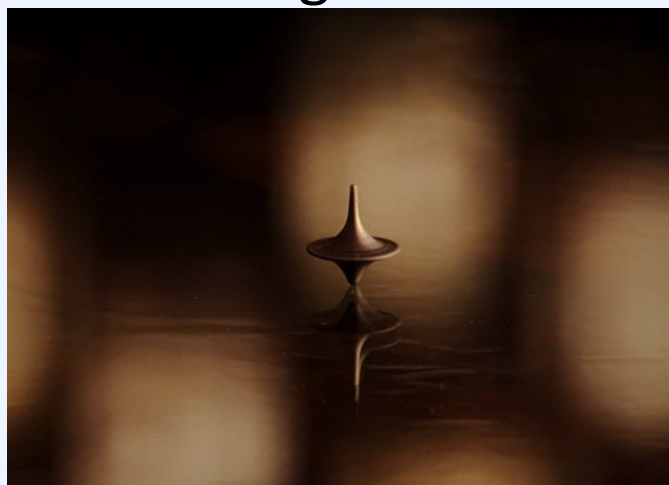
## CINEMA DIVIDIDO EM DUAS ABORDAGENS

**MISE EN SCÈNE**

**MONTAGEM**

### 1. CINEMA DE MONTAGEM

- Criação de significado e sentido a partir de combinação e justaposição
- A montagem das sequências trazem a mensagem



# Mise en scène

## O QUE ESTÁ INCLUSO NA CENA?

### O VERDADEIRO TRABALHO DO DIRETOR

#### 2. CINEMA DE MISE EN SCÈNE

- A construção das cenas contam histórias e significados por si só
- Tudo aquilo que podemos ver e ouvir



Do francês...

“O lugar dos atores e cenários no palco do teatro, cinema ou produção televisiva”





Props



Set Design



Costumes



Makeup



Color



Lighting



Blocking



Framing

= ***1 Shot***



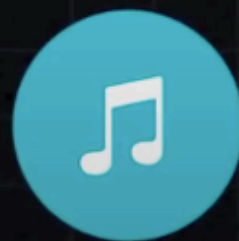
Lenses



Sound



Frame Rate



Music



# Mise en scène

## O QUE ESTÁ INCLUSO NA CENA?

### DOIS TIPOS DE MISE EN SCÈNE

#### 1. NATURALISTA

- O mundo do filme é o nosso
- Familiar
- Realista



#### 2. TEATRAL

- O mundo do filme é exagerado
- Controladamente “anormal”
- Adequação dos elementos ao mundo criado



# Conhecendo os shots

## PRINCIPAIS SHOTS

### ELEMENTOS BÁSICOS DO CINEMA

FILME

SEQUÊNCIAS + CENAS + TOMADAS SHOTS

- Escolha dos shots definem o ritmo, tom e o sentido da cena

#### 1. ESTABLISHING SHOT

- Usado em aberturas
- Estabelece local e o momento
- Mostra a grandeza de objetos
- Usado para transições de cena



# Conhecendo os shots

## PRINCIPAIS SHOTS

### ELEMENTOS BÁSICOS DO CINEMA

#### 2. MASTER SHOT

- Usado para apresentar personagens e encontros
- Estabelece a relação entre eles



#### 3. WIDE SHOT

- Objetos colocados longe das câmeras
- Estabelece a relação entre personagens
- Usado para “personagens perdidos”
- Separa o “espaço” das pessoas





# Conhecendo os shots

## PRINCIPAIS SHOTS

### ELEMENTOS BÁSICOS DO CINEMA

#### 4. FULL SHOT

- Apresentação de personagens em corpo inteiro dentro da cena
- +
- Clareza em atributos e objetos das personagens
- Apresenta atributos físicos de maneira clara



#### 5. COWBOY SHOT (PLANO AMERICANO)

- Da perna a cabeça
- Denota confronto



# Conhecendo os shots

## PRINCIPAIS SHOTS

### ELEMENTOS BÁSICOS DO CINEMA

#### 6. MEDIUM SHOT

- Mais usado
- Denota neutralidade
- Tamanho natural para nosso olho
- Interação entre pessoas
- Muito usado em filmes de animação



+

#### 7. MEDIUM CLOSE UP SHOT

- Do ombro a cabeça
- Apresenta detalhes da personagem para a história
- Mais intimidade





# Conhecendo os shots

## PRINCIPAIS SHOTS

### ELEMENTOS BÁSICOS DO CINEMA

#### 8. CLOSE UPS

- Perfeito para mostrar emoções
- Busca a altura dos olhos
- “Porta para a alma”



+

#### 9. EXTREME CLOSE UP SHOT

- Isola uma determinada área do corpo
- Pode dirigir o olhar da cena
- Destaque para objetos (inserts)



# Movimentos de Câmera

## MOVIMENTOS BÁSICOS

### O QUE TODOS DEVEM SABER?

#### 1. PAN

- Movimento lateral da câmera
- Usado para mostrar espaços ou objetos que não cabem no frame
- Seguir personagens em movimento
- Fazer revelações



#### 2. TILT

- Mudança de eixo vertical (cima a baixo)
- Explora a verticalidade do mundo
- Mostra dominância ou vulnerabilidade
- Revela informações, personagens, contexto ou escala



# Movimentos de Câmera

## MOVIMENTOS BÁSICOS

### O QUE TODOS DEVEM SABER?

#### 3. DOLLY IN

- Move a câmera em direção ao assunto
- Enfatiza o momento
- Apresenta algum objeto com dinâmica
- Direciona o olhar
- Mostra o processo de reflexão e pensamento



#### 4. DOLLY OUT

- Puxa a câmera para trás
- Tira ênfase do assunto
- Desconexão com personagens
- Pode revelar o contexto e personagens de uma cena
- Muito usado em finais de filme



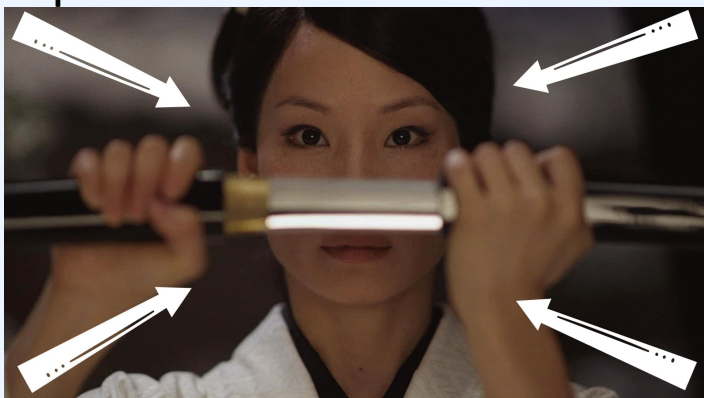
# Movimentos de Câmera

## MOVIMENTOS BÁSICOS

### O QUE TODOS DEVEM SABER?

#### 5. ZOOM

- Movimento criado na própria câmera
- Amplia ou reduz tamanho do objeto
- Afasta ou empurra público dos personagens
- Efeito mecânico
- Destaque para detalhes



#### 6. TRUCKING SHOT

- Movimento que segue personagens em movimento
- Estabelece mundo e personagens
- Plano sequência





# Paleta de Cores

## TRABALHANDO COM CORES

### OS 3 ELEMENTOS DAS CORES



**HUE - COR EM SI**

**SATURAÇÃO - INTENSIDADE DA COR**

**BRILHO - QUÃO CLARO OU ESCURO A COR É**





# Paleta de Cores

## TRABALHANDO COM CORES

### O QUE DIZ CADA COR?

- NÃO É UMA REGRA!
- Produzem sentidos distintos dentro da narrativa
- Existem cargas de sentidos históricas que se ligam a algumas cores



### 1. VERMELHO

- Ativa libido/paixão
- Representação católica
- Revoluções populares
- Sinal de Atenção
- Morte/Sangue - Agressividade



# Paleta de Cores

## TRABALHANDO COM CORES

### O QUE DIZ CADA COR?

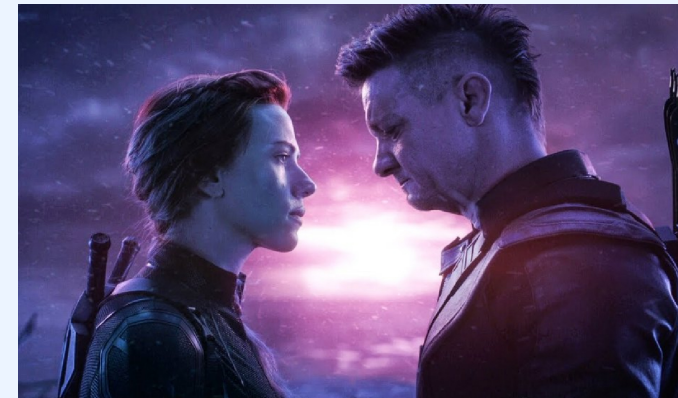
#### 2. AZUL

- Calma e tranquilidade
- Superioridade
- Solidão/Frio
- Tristeza



#### 3. ROXO/VIOLETA

- Transformação (Morte mesmo que não física)
- Sensualidade
- Saudade, melancolia, angústia
- Quanto mais escuro, sentimento mais pesado
- Ilusão, misticismo ou fantasia



# Paleta de Cores

## TRABALHANDO COM CORES

### O QUE DIZ CADA COR?

#### 4. AMARELO

- Riqueza/Ouro
- Luz do sol (calor)
- Alerta
- Eternidade
- Também pode sinalizar desespero



#### 5. VERDE

- Esperança
- Longevidade
- Força e imortalidade
- Dinheiro, poder e ganância
- Veneno

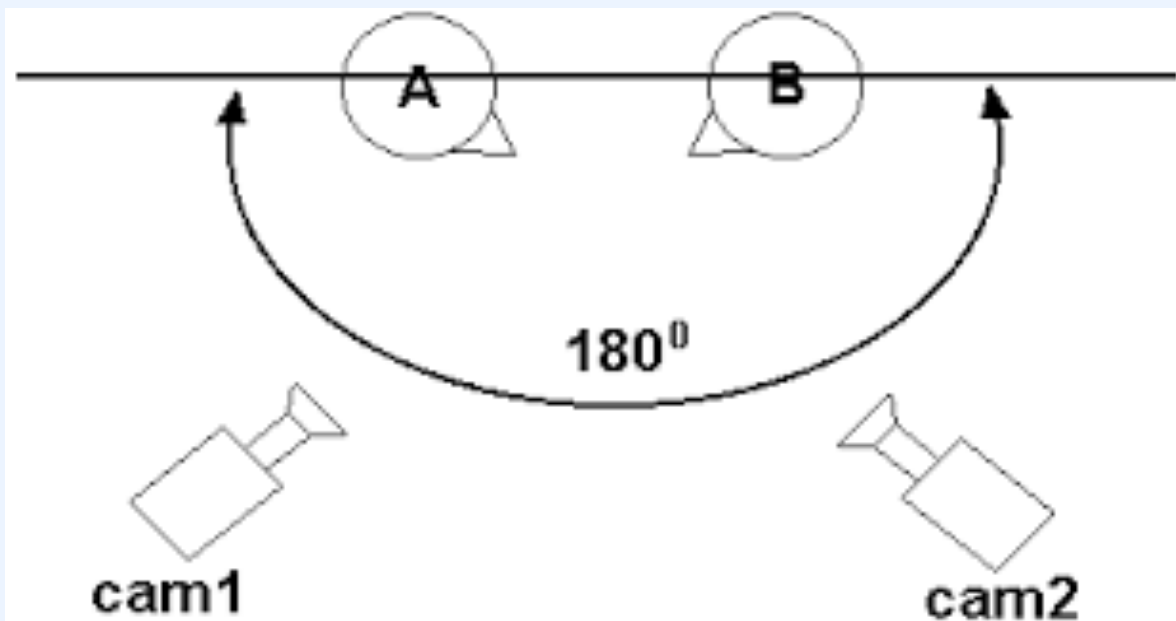


# Composição do Frame

## CONSTRUINDO QUADROS

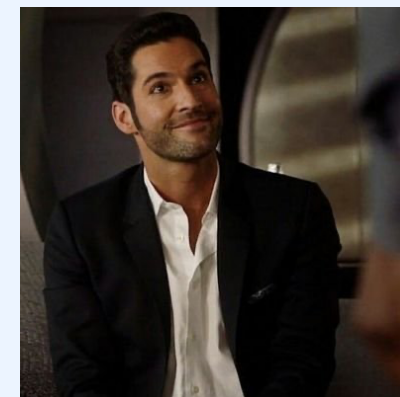
### COMO DIRIGIR O OLHAR DO ESPECTADOR?

#### A REGRA DOS 180°



#### 1. SINGLE SHOT

- Um personagem apenas no plano
- Motivo da cena é o próprio personagem
- Se for um shot “limpo”, mostra solidão e isolamento
- Se for “sujo”, apresenta pedaço de mais alguém





# Composição do Frame

## CONSTRUINDO QUADROS

### COMO DIRIGIR O OLHAR DO ESPECTADOR?

#### 2. TWO SHOT

- Dois personagens no quadro
- Os 2 rostos devem ser visíveis
- Indica o tipo de relacionamento entre personagens



#### 3. SHOT COLETIVO

- 3 ou mais em cena: ilimitado!
- Inclusive uma multidão
- Cria relação entre personagens na cena





# Composição do Frame

## CONSTRUINDO QUADROS

### COMO DIRIGIR O OLHAR DO ESPECTADOR?

#### 4. OVER THE SHOULDER

- Híbrido de single e two shot
- Equilibra perspectivas da cena
- Inclui público na cena
- Muito usado em novelas



#### 5. PONTO DE VISTA (POV)

- Facilita a visão do espectador na cena
- Público “é o personagem”
- Perspectiva infinita

