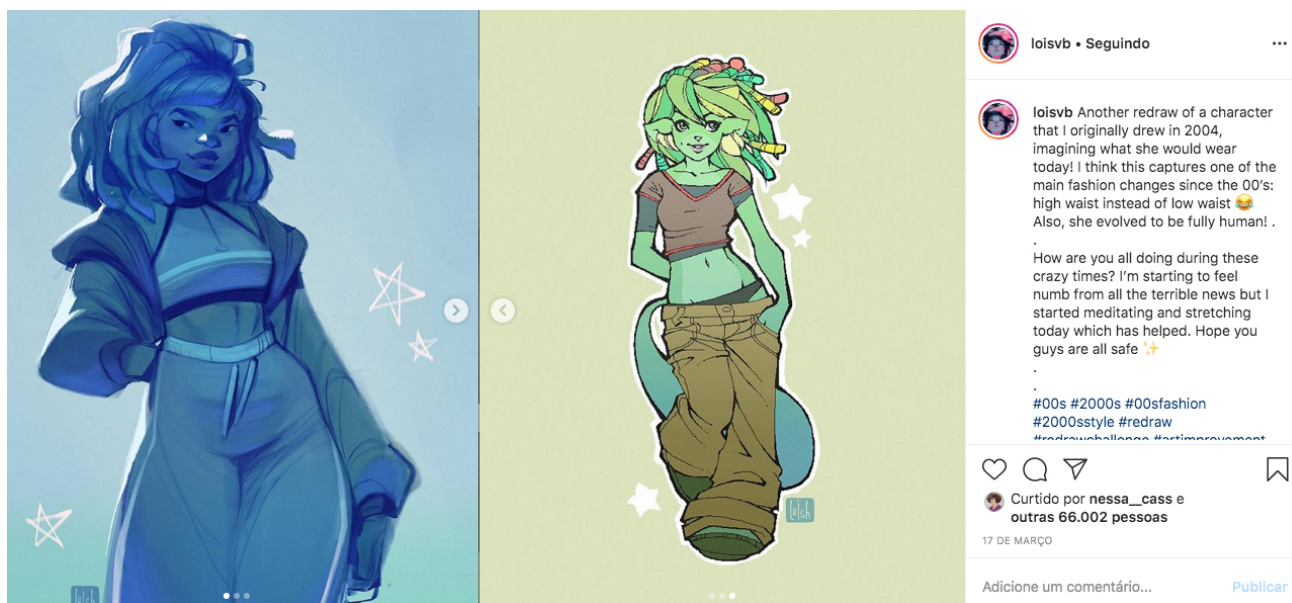


## Para saber mais: Refazendo desenhos antigos

A *Loish*, uma artista bastante conhecida nas redes sociais, é adepta dos desafios de desenho que sempre surgem, principalmente no Instagram. Um desses desafios que postou foi o de refazer uma arte antiga dela com o estilo atual, reimaginando esse desenho.



É muito importante guardar seus desenhos, tanto os que você gostou do resultado quanto os que você considera que falharam em seus objetivos. Isso porque, assim, você tem um comparativo do quanto evoluiu dentro de um período. Uma coisa que sempre faço é colocar data nos meus desenhos, dessa forma consigo lembrar, mesmo depois de anos, das circunstâncias nas quais os criei e o quanto evolui desde então.

Escolha um desenho seu que tenha sido significativo: pode ser um desenho de infância, ou algum feito anos atrás, ou no mínimo um com cinco meses de distância para agora. No caso da Loish, o original dela é de 2004, há mais de 15 anos, quando ela estava aprendendo a desenhar. Repare como não é só a técnica do desenho que mudou, ou ainda não só o estilo do desenho, mas também o visual da personagem: o formato do corpo, as vestimentas, tudo está adaptado para o contexto atual.

Faça esse processo com o seu desenho, e não só uma vez: refaça esse desenho com alguma frequência, talvez a cada seis meses, ou quem sabe anualmente... você decide! O que importa é sempre analisar o quanto você aprendeu e evoluiu nesse tempo.