

Mãos na massa: Ajustes

Pequenos ajustes sempre fazem grande diferença pessoal.

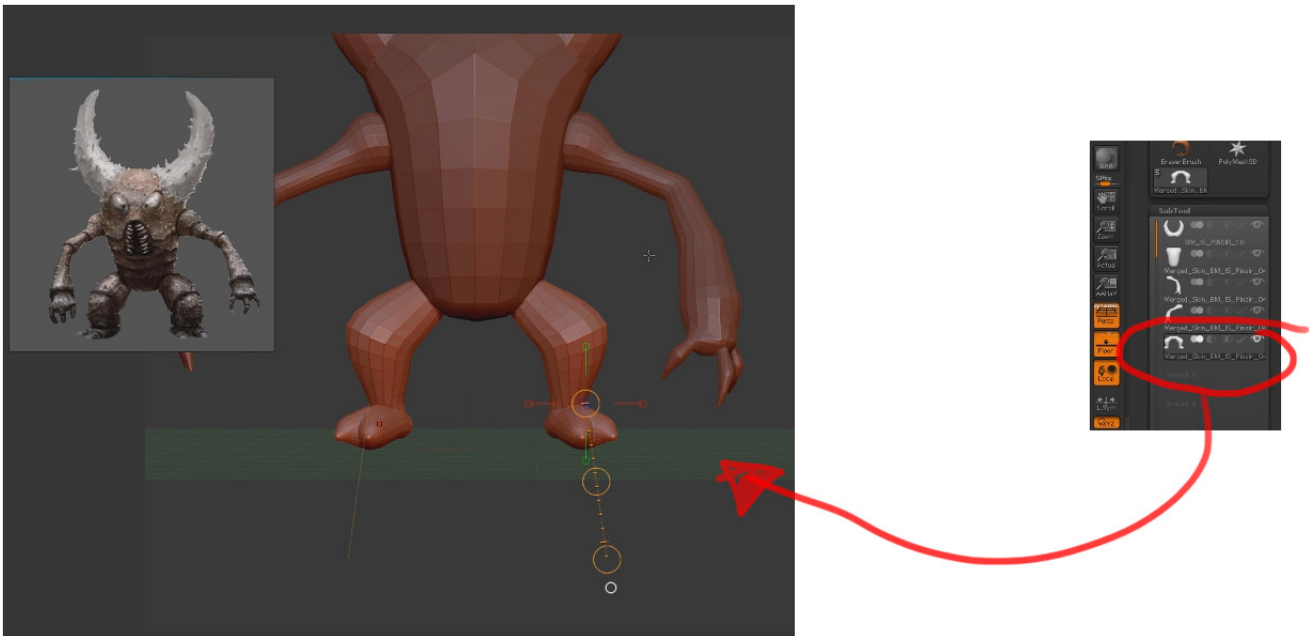
Tendo isso em mente, como vimos no vídeo anterior precisamos ajustar uma pequena proporção na perna.

Caso já tenha feito, excelente.

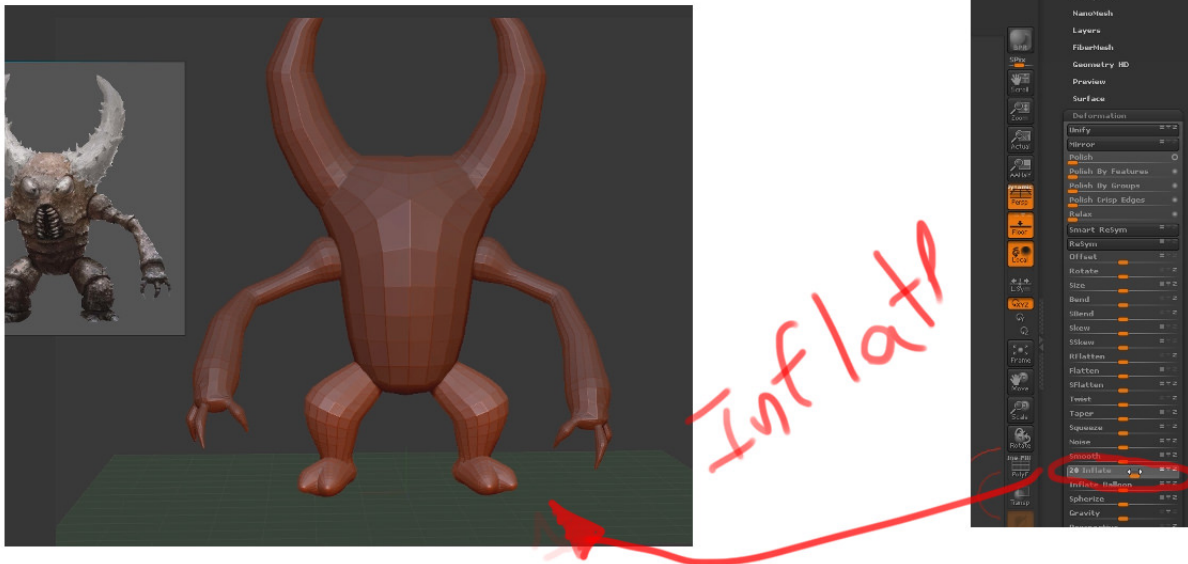
Se ainda não, é importante que você realize todas as tarefas.

Isso é:

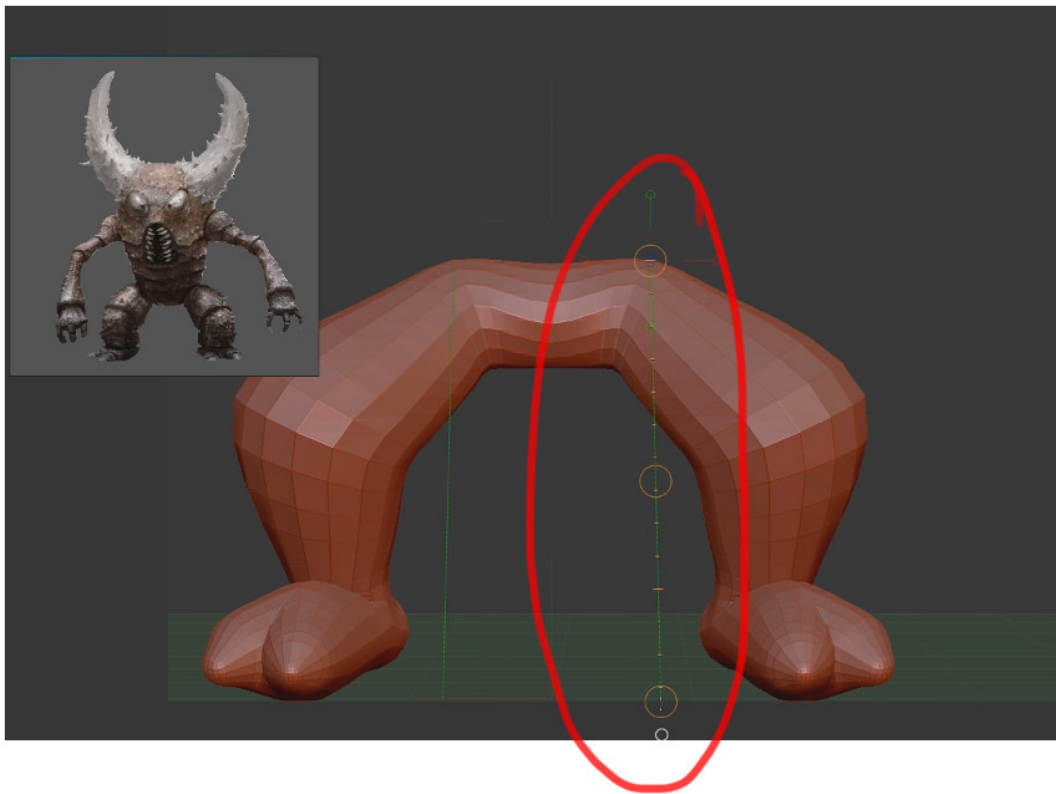
- 1º Selecione as pernas do personagem no painel das subtools



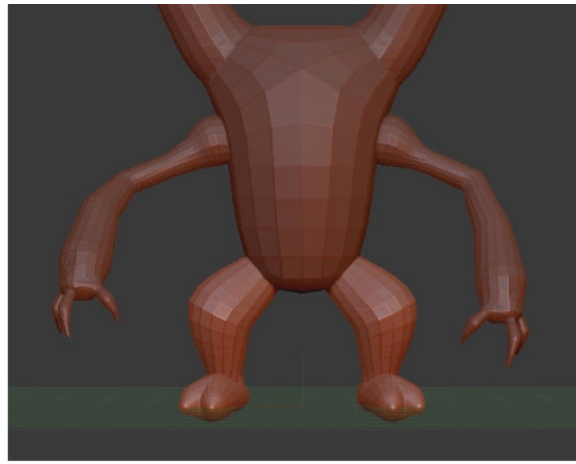
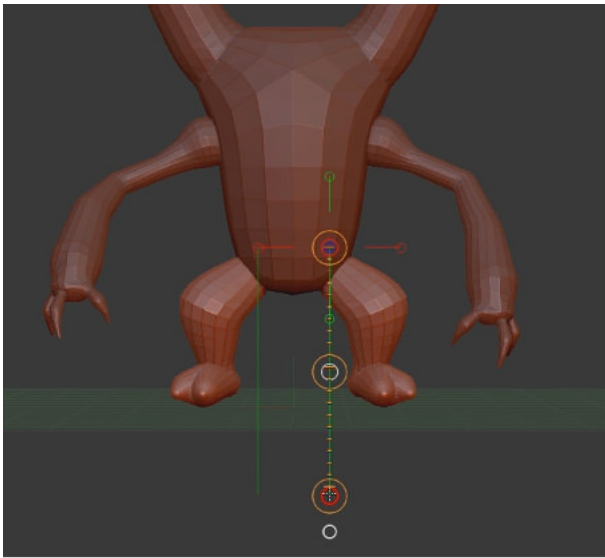
- 2º No menu de **Deformation** utilize o inflate para engrossar um pouco elas



- 3º Aperte Alt + S para ativar o Solo, e posicione o transpose



- 4 Aperte Alt + S novamente para voltar a ver todos elementos no canvas, com o **Move** ativo selecione o circulo do meio, e jogue o tamanho da perna um pouco para baixo



Pode parecer pouca coisa, mas pequenos detalhes fazem as grandes diferenças.

Até a próxima pessoal.