

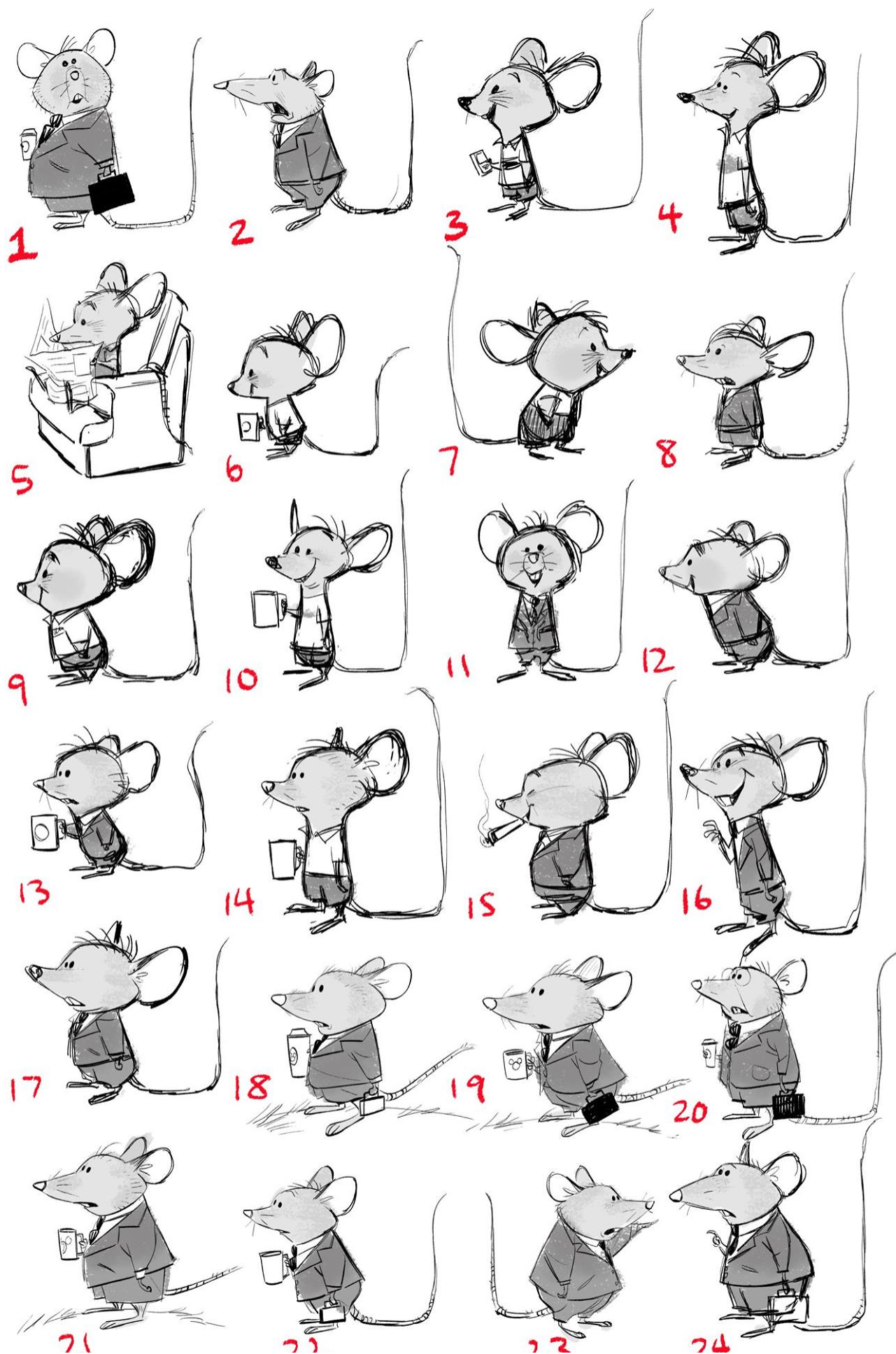


Para saber mais: Contraste de formas em grupos

Quando temos cenas de multidões com personagens que devem estar em destaque, é interessante usar formas e silhuetas que contrastem com as figuras que devem estar em destaque.

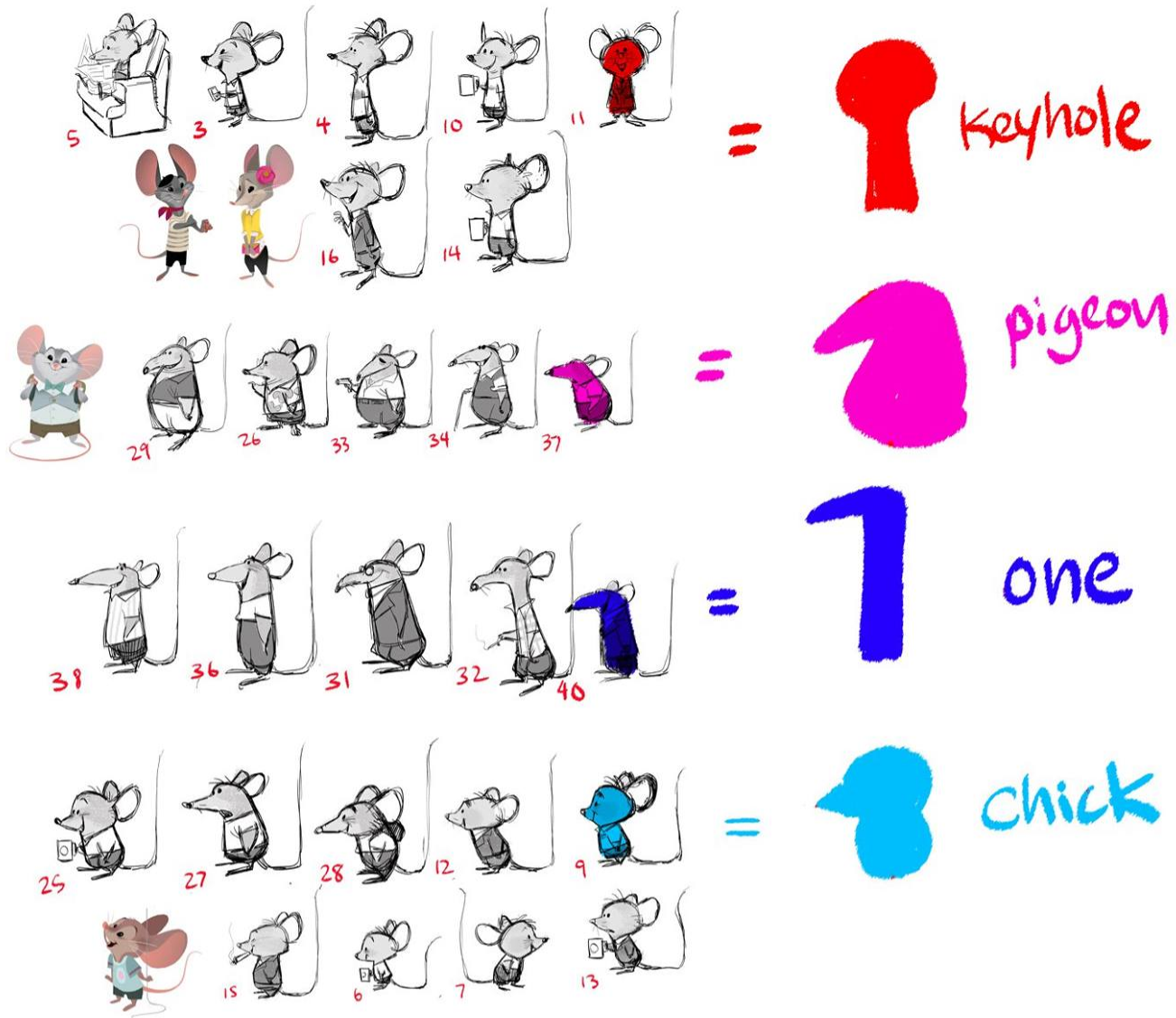
Temos aqui um ótimo exemplo vindo do portfólio de Shiyoon Kim, artista participante da produção de Zootopia. Nesse exemplo, de uma cena com um gato e um grupo imenso de ratos, vemos o estudo de como gerar contraste entre o grupo e o destaque (o gato).

Uma quantidade imensa de exemplos de ratos foi criada. Aqui estão alguns exemplos:

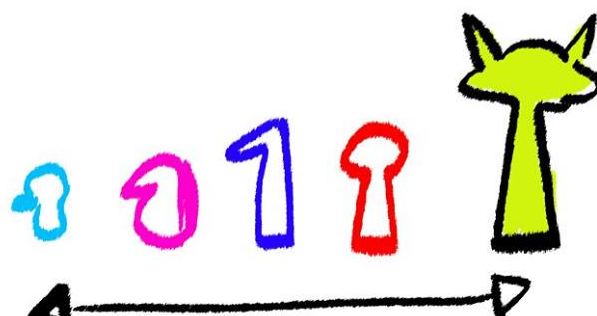
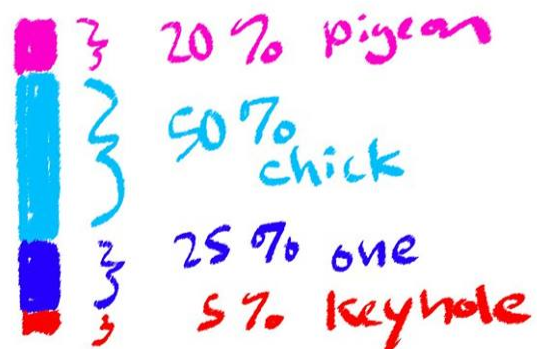
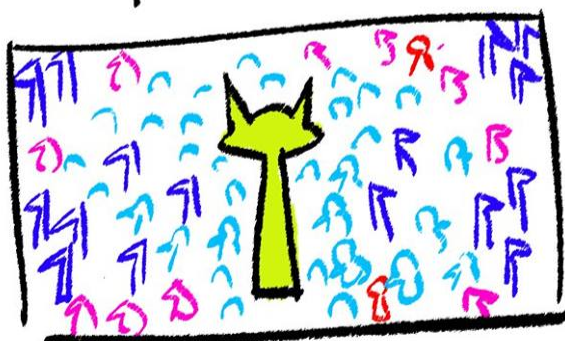




Depois, esses exemplos são categorizados em quatro grupos de acordo com o formato da silhueta. Então, são separados em porcentagem de aparição na multidão de acordo com o grau de semelhança entre a forma deles e a do gato.



Compositional ideas



Scale
of
contrast
of
shape language



São quatro formatos de rato: de pintinho, de número um, pombo e buraco de fechadura. O mais próximo da figura do gato é o grupo de ratos com formato de fechadura, e o mais distante é o com formato de pintinho. Portanto, a porcentagem de aparição do primeiro formato vai ser de 5%, contra 50% do grupo de aparência mais distante.

É um truque simples, efetivo e bastante engenhoso. Não é tão difícil assim de se fazer (apesar de trabalhoso) e mostra o esmero que você colocou na produção do seu projeto!