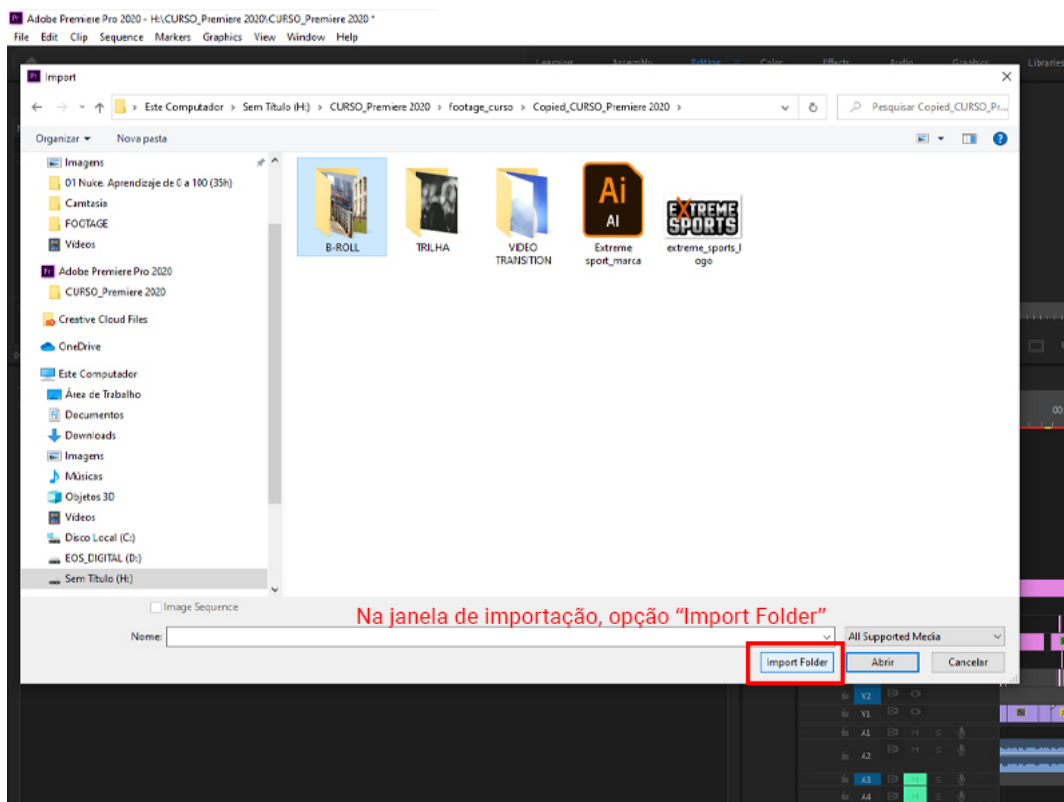
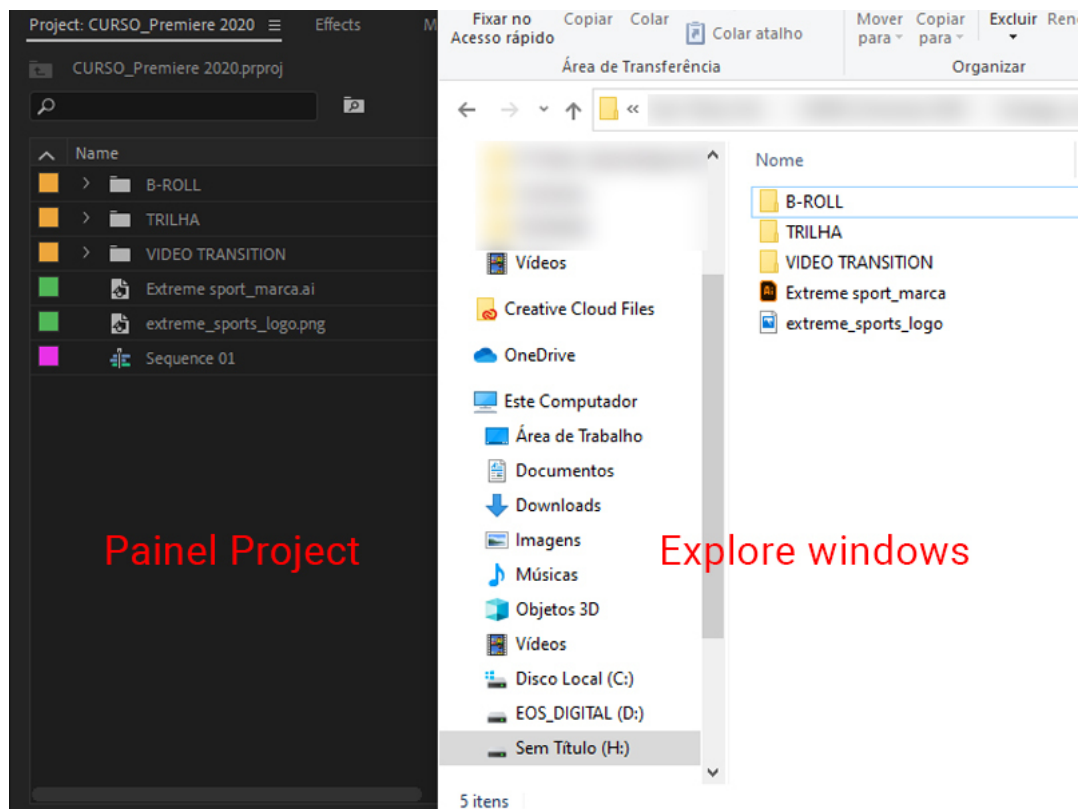


## Particularidades do projeto

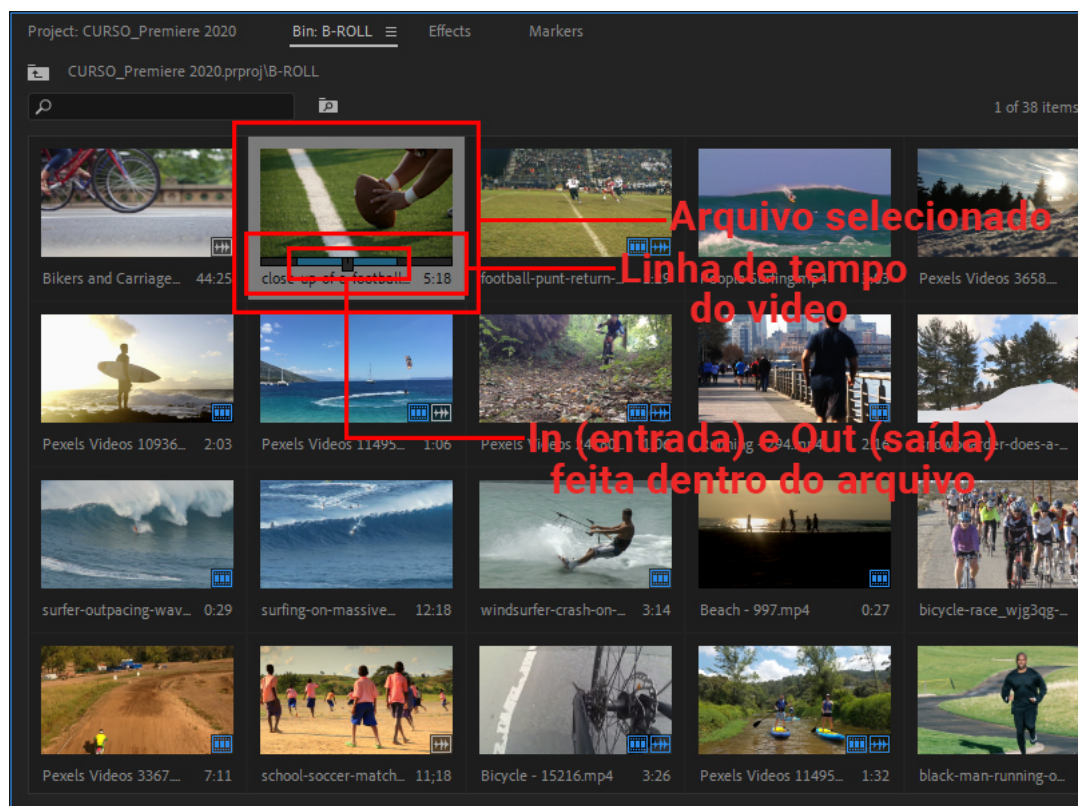
É primordial para um bom fluxo de trabalho e uma edição rápida e dinâmica que você conheça dos recursos e saiba onde estão os elementos que serão usados em seu projeto. Para isso, vamos estudar e entender como funciona o painel que guarda os arquivos selecionados em seu disco.

O painel Project é onde organizamos os arquivos e pastas exportados para dentro do projeto. Nele, podemos importar variados formatos, de forma individual ou em pastas inteiras, podendo, assim, criar uma organização personalizada e semelhante ao visto em seu sistema operacional.





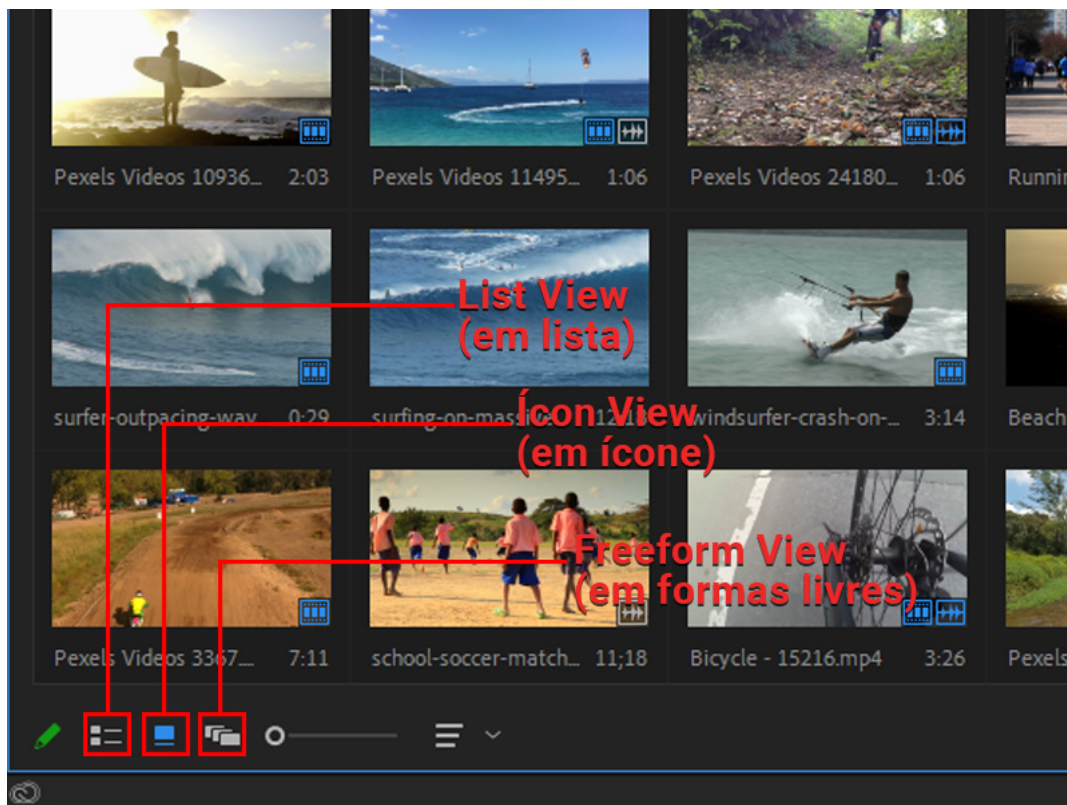
Ao decorrer da aula, os arquivos dispostos no painel Project apresentavam as mídias em ícones, permitindo a pré-visualização do conteúdo. Neste modo de visualização, ao ser selecionada, a mídia possibilita a pré-edição dos pontos de entrada (in) e saída (out) na linha de tempo na parte inferior do ícone. Quando enviado para o painel Source ou para a sua timeline, ele envia apenas a área escolhida na pré-edição.



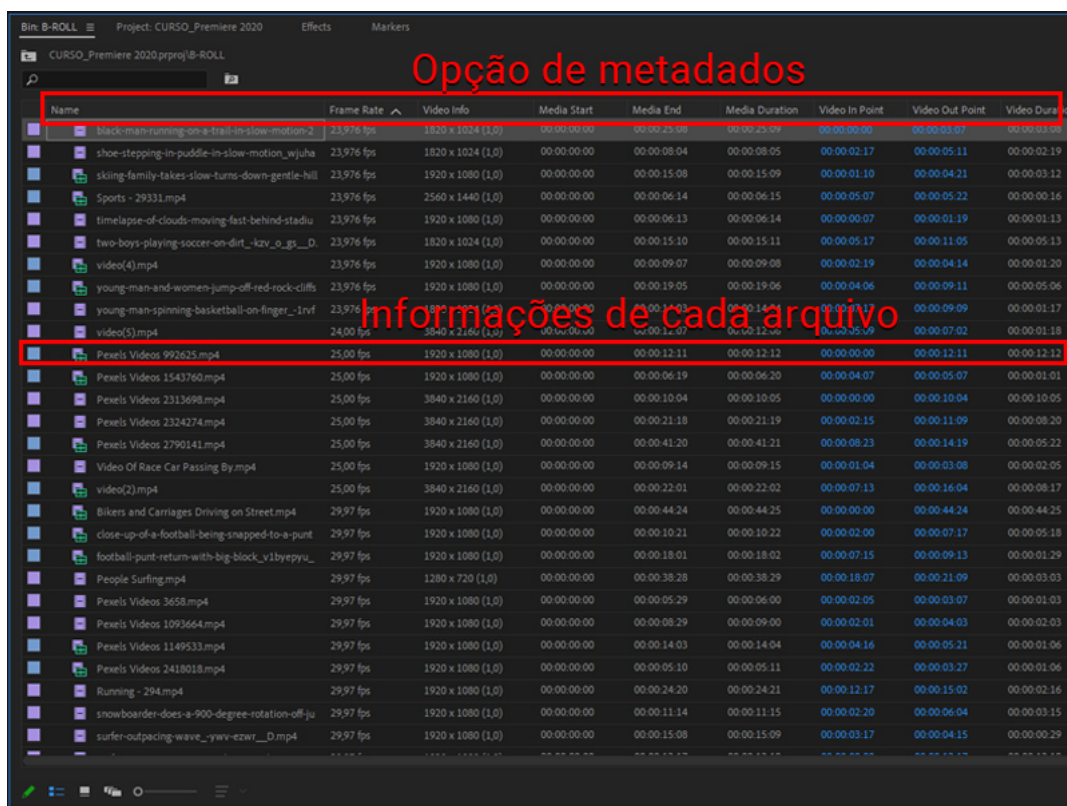
O painel pode ser utilizado de 3 modos específicos:

- List View (Modo Lista);
- Icon View (Modo Ícone);
- Freeform View (Modo Formas livres);

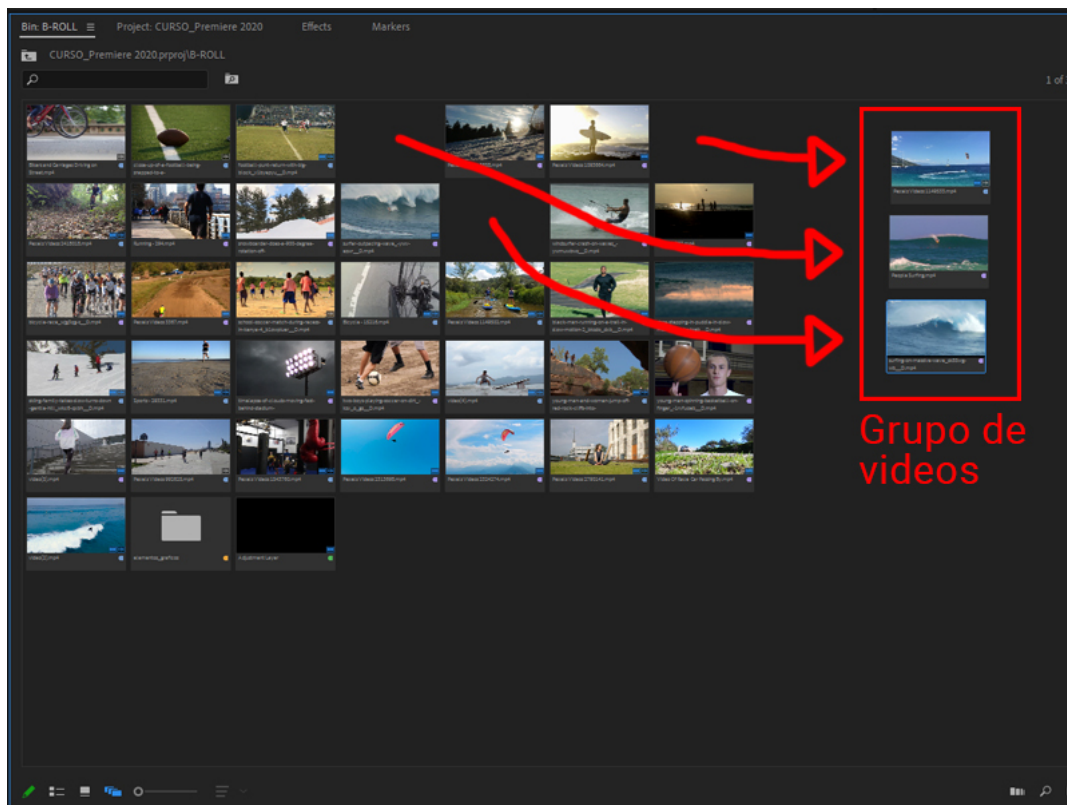
A opção para alterar o modo de visualização dos arquivos se encontra na parte inferior do painel.



No Modo visualização em Lista (List View), podemos visualizar as informações de metadados de cada arquivo, além de organizarmos pelas opções de metadados.

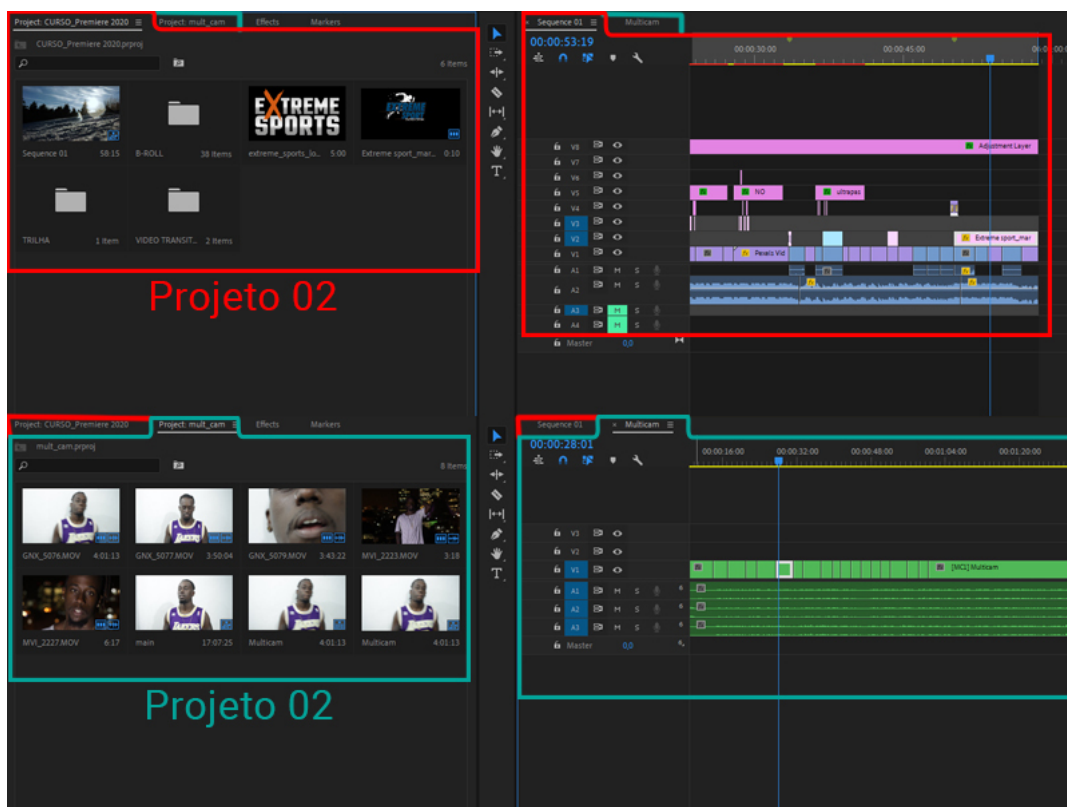


No Modo de visualização em Formas Livres (Freeform), adicionada ao Premiere nessa versão CC 2020, as mídias são apresentadas como no Modo de visualização em Ícone (Icon View), mas com a possibilidade de reorganização dos arquivos, posicionando de maneira personalizada e facilitando a pré-edição e o agrupamento de conteúdo por assunto, por exemplo.



A partir da versão CC 2019, o Premiere ganhou um novo recurso, que possibilita que sejam abertos dois projetos simultaneamente.

Com isso, existe a opção de utilizar arquivos de mídia e até timelines inteiras em outros projetos, sem a necessidade de exportação. Para utilizar o recurso, basta se dirigir ao menu File, na opção Open Project (Ctrl + O) e escolher o projeto que deseja abrir. Os dois projetos terão painel Project e timeline própria (divididos na tela). Com os projetos abertos, é possível copiar e colar as mídias de um projeto para o outro. Ao fazer a ação, os arquivos são adicionados automaticamente ao painel Project.



Ao utilizar o recurso é possível bloquear timelines, para que ele sirva apenas de referência e não possa ser alterado: esta medida de segurança evita que o projeto sofra mudanças por engano.

Na parte inferior do painel Project, ao lado dos botões de modo de visualização, está a opção para bloqueio/desbloqueio do projeto.

