

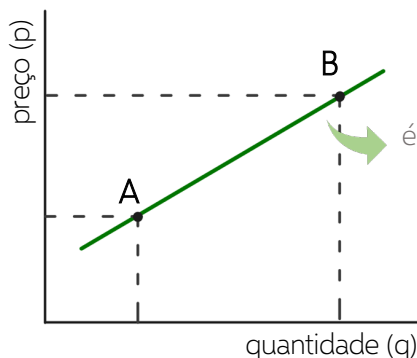
ASPECTOS GERAIS

= quantidade **ofertada** de um determinado bem a cada nível de preços.

- quanto **maior o preço**, mais interessante é para o produtor, então **maior será a oferta**.

CURVA

= representação gráfica da **oferta** (quantidade) de um determinado bem a diferentes **preços**.



é crescente → quanto maior o preço de um produto, maior será sua oferta

FUNÇÃO DA OFERTA

= representação matemática da quantidade (q_o) ofertada em função dos fatores que a afetam, como o preço (p).

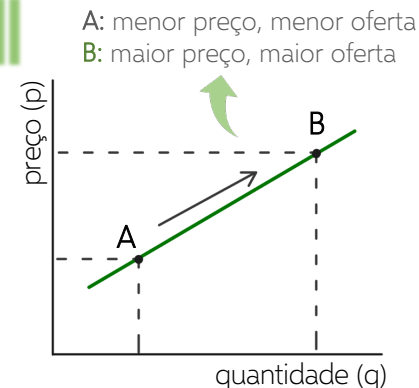
- ex.: $q_o = 10 + p$

oferta

FATORES QUE AFETAM

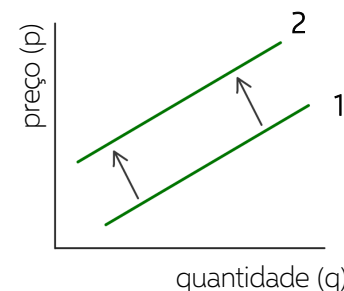
PREÇO

- uma variação no preço causa um **deslocamento** do ponto **ao longo da curva** de oferta.
(a curva não é deslocada!)



CUSTOS

- uma variação dos custos de produção causa um **deslocamento da curva** de oferta
↪ altera a quantidade ofertada a qualquer preço.



PREÇO DE OUTROS BENS

BENS SUBSTITUTOS NA PRODUÇÃO

→ bens que têm o mesmo processo produtivo

- a **diminuição** do preço de um causa **aumento** da oferta do outro (desloca a curva)

BENS COMPLEMENTARES NA PRODUÇÃO

→ ao produzir um, o outro também é produzido ou tem sua produção facilitada

- o **aumento** do preço de um causa **aumento** da oferta do outro (desloca a curva)

OUTROS FATORES

- expectativas → podem decidir ofertar mais ou menos com base no que acham que ocorrerá no futuro
- tamanho do mercado
↪ ao aumentar o número de produtores, a curva de oferta de mercado será **deslocada** para a direita (maior quantidade ofertada)
- tecnologia → causa um **deslocamento** da curva de oferta.