

Aula 02

PRF (Policial) Informática - 2023
(Pré-Edital)

Autor:
Diego Carvalho, Renato da Costa,
Equipe Informática e TI

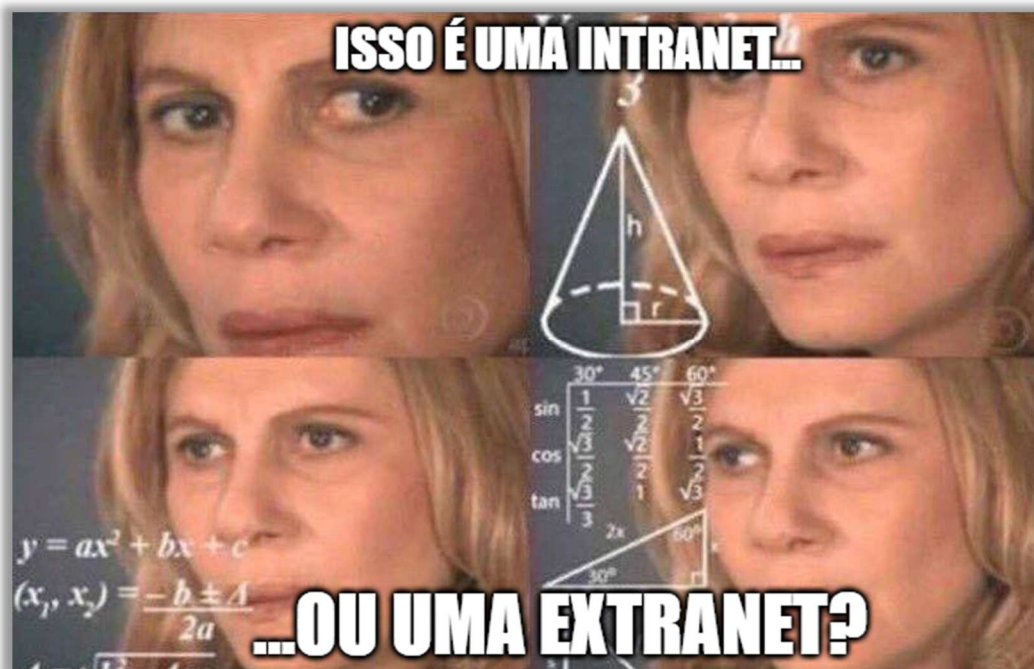
Índice

1) Noções Iniciais sobre Intranet x Extranet	3
2) Resumo - Intranet x Extranet	20
3) Mapas Mentais - Intranet x Extranet	22
4) Questões Comentadas - Intranet x Extranet - Multibancas	23
5) Lista de Questões - Intranet x Extranet - Multibancas	65

APRESENTAÇÃO DA AULA

Faaaaaala, seus lindos! *Tudo bem?* Essa é aquela aula perfeita para dar uma aliviada no cérebro! **Esse assunto é tranquilíssimo e tem muita questão para treinar seus conhecimentos.** Aproveitem para dar aquele gás nos estudos e entender de forma bastante consolidada as diferenças entre Intranet, Extranet e Internet. Aproveitem também para estudar e incrementar o resumo e o mapa mental apresentados ao final dessa aula. *Fechou?* Então vamos lá...

 **PROFESSOR DIEGO CARVALHO - [WWW.INSTAGRAM.COM/PROFESSORDIEGOCARVALHO](https://www.instagram.com/professordiegocarvalho)**



Galera, todos os tópicos da aula possuem Faixas de Incidência, que indicam se o assunto cai muito ou pouco em prova. Diego, se cai pouco para que colocar em aula? Cair pouco não significa que não cairá justamente na sua prova! A ideia aqui é: se você está com pouco tempo e precisa ver somente aquilo que cai mais, você pode filtrar pelas incidências média, alta e altíssima; se você tem tempo sobrando e quer ver tudo, vejam também as incidências baixas e baixíssimas. *Fechado?*

INCIDÊNCIA EM PROVA: BAIXÍSSIMA

INCIDÊNCIA EM PROVA: BAIXA

INCIDÊNCIA EM PROVA: MÉDIA

INCIDÊNCIA EM PROVA: ALTA

INCIDÊNCIA EM PROVA: ALTÍSSIMA

Além disso, essas faixas não são por banca – é baseado tanto na quantidade de vezes que caiu em prova independentemente da banca e também em minhas avaliações sobre cada assunto...

#ATENÇÃO

Avisos Importantes



O curso abrange todos os níveis de conhecimento...

Esse curso foi desenvolvido para ser acessível a **alunos com diversos níveis de conhecimento diferentes**. Temos alunos mais avançados que têm conhecimento prévio ou têm facilidade com o assunto. Por outro lado, temos alunos iniciantes, que nunca tiveram contato com a matéria ou até mesmo que têm trauma dessa disciplina. A ideia aqui é tentar atingir ambos os públicos - iniciantes e avançados - da melhor maneira possível..



Por que estou enfatizando isso?



O **material completo** é composto de muitas histórias, exemplos, metáforas, piadas, memes, questões, desafios, esquemas, diagramas, imagens, entre outros. Já o **material simplificado** possui exatamente o mesmo núcleo do material completo, mas ele é menor e bem mais objetivo. *Professor, eu devo estudar por qual material?* Se você quiser se aprofundar nos assuntos ou tem dificuldade com a matéria, necessitando de um material mais passo-a-passo, utilize o material completo. Se você não quer se aprofundar nos assuntos ou tem facilidade com a matéria, necessitando de um material mais direto ao ponto, utilize o material simplificado.



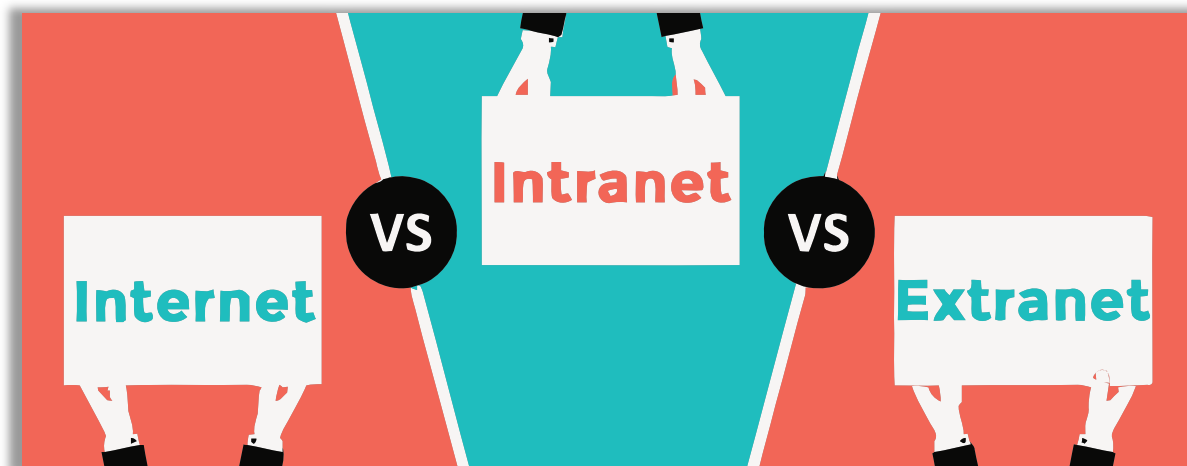
Por fim...

O curso contém diversas questões espalhadas em meio à teoria. Essas questões possuem um comentário mais simplificado porque **têm o único objetivo de apresentar ao aluno como bancas de concurso cobram o assunto previamente administrado**. A imensa maioria das questões para que o aluno avalie seus conhecimentos sobre a matéria estão dispostas ao final da aula na lista de exercícios e **possuem comentários bem mais completos, abrangentes e direcionados**.

INTRANET X EXTRANET X INTERNET

Conceitos Básicos

INCIDÊNCIA EM PROVA: BAIXÍSSIMA



Galera, existe uma classificação especial de redes de computadores que cai bastante em prova! **Eu estou falando sobre Tipos de Redes de Computadores: Internet, Intranet e Extranet.**

(UFRJ – 2015) Os termos intranet e extranet tratam de:

- a) tipos de redes de computadores.
- b) características de configuração da internet.
- c) tipos de sistemas operacionais.
- d) tipos de vírus de computador.
- e) tipos de servidores computacionais.

Comentários: intranet e extranet são tipos de redes de computadores (Letra A).

(UFRJ – 2015) Marque a alternativa correta quanto aos tipos de redes de computadores – intranet e extranet.

- a) São constituídas apenas por máquinas de usuários.
- b) São formadas pela união das redes das empresas/organizações parceiras.
- c) São tipos de internet de alguns países estrangeiros.
- d) São acessadas apenas por funcionários com cargo de gerência.
- e) São construídas sobre o modelo da internet.

Comentários: veremos com mais detalhes posteriormente, mas ambas são construídas sobre o modelo de Internet (Letra E).

Internet

INCIDÊNCIA EM PROVA: BAIXA

Vamos lá! Eu tenho uma pergunta muito fácil para vocês: *o que é a Internet? Vocês passam o dia inteirinho conectados à internet, mas se eu pedisse para que vocês a definissem em uma frase, vocês conseguiriam?* Eu sempre acho meio complicado definir coisas simples. Dito isso, **eu decidi apresentar para vocês um conjunto de definições que eu encontrei... na internet!** Vejam-nas na tabelinha abaixo, por favor :-)

DEFINIÇÕES DE INTERNET

Trata-se de um conglomerado de redes locais espalhadas pelo mundo, interconectadas e espalhadas através de protocolos, o que torna possível a interligação entre os computadores e facilitam o fluxo de informações.

Trata-se de um conjunto de segmentos de redes públicas por todo o globo terrestre conectados por *backbones* e roteadores.

Trata-se de um sistema global de redes de computadores interligadas que utilizam um conjunto próprio de protocolos com o propósito de servir progressivamente usuários do mundo inteiro.

Trata-se de uma rede de computadores dispersos por todo o planeta que trocam dados e mensagens utilizando protocolos em comum para unir usuários, entidades, órgãos, institutos, bibliotecas, empresas, etc.

Trata-se de um conjunto de redes de computadores que, espalhados por todas as regiões do planeta, conseguem trocar dados e mensagens utilizando protocolos comuns.

Trata-se de uma rede mundial que interliga milhões de computadores em todo o mundo, de vários tipos e tamanhos, marcas e modelos e com diferentes sistemas operacionais.

Legal! Agora nós podemos construir a nossa própria definição de Internet:

Internet – também conhecida como rede mundial de computadores – é um conjunto de segmentos de redes públicas, distribuídas e conectadas por todo o globo terrestre, capazes de trocar informações por meio de protocolos comuns de comunicação.

Não adianta simplesmente passar a definição, então vamos explicar parte por parte para não sobrar uma dúvida sequer na hora da prova. *Bacana? Então vem comigo...*

Primeiro ponto: nós sabemos que *Inter* = *Entre* e *Net* = *Rede*. Logo, estamos tratando de uma comunicação entre redes e, não, dentro de redes (que seria o caso da *Intranet*). Segundo ponto: ela é conhecida como rede mundial de computadores porque é uma rede que abrange os computadores de todo o globo terrestre. Terceiro ponto: **como ela trata da comunicação entre redes, ela pode ser considerada – na verdade – um conglomerado de redes menores.**

Que redes seriam essas, professor? **Em sua imensa maioria, seriam as redes locais que nós temos em casa, no trabalho, em uma escola, em um restaurante, etc.** Quarto ponto: a internet é uma

rede pública! *Isso significa que ela é gratuita?* Não, isso significa que ela está disponível para qualquer um que cumpra requisitos mínimos. Veremos mais à frente que a intranet, por exemplo, é uma rede privada – ela só permite acesso a um grupo determinado de pessoas.

Quinto ponto: trata-se de uma rede distribuída e conectada! *Galera, como eu consigo enviar um e-mail para três pessoas: uma na Antártida, uma no meio do Deserto do Saara e outra na Austrália?* Grosso modo, **é porque continentes estão conectados por meio de backbones**, que são meios de comunicação de altíssima capacidade e velocidade que atravessam continentes e oceanos, geralmente por fibras ópticas. Logo, trata-se de uma rede distribuída pelo nosso planeta.

Último ponto: **é capaz de trocar informações por meio de protocolos comuns de comunicação**. Galera, vocês já devem conhecer a pilha de protocolos chamada TCP/IP. Certo? Pois é, esses protocolos formam uma base comum de diferentes protocolos utilizados para comunicação na internet. Pronto, nós matamos nossa definição parte por parte! Agora vamos falar um pouquinho mais sobre a internet...

Pessoal, a internet é classificada como uma WAN (*Wide Area Network*) porque ela possui uma dimensão global. **Apesar de ser composta, em grande parte, de redes locais, ela é conhecida como uma rede de área ampla**. *Como funciona?* Cada uma dessas redes locais é interligada a várias outras e assim os dados são enviados, de rede em rede, até a rede do destinatário. A partir da interconexão destas milhões de redes no mundo é que temos os recursos da Internet.

Para utilizar um desses serviços, é necessário estar conectado à Internet. *O que isso significa?* **Isso significa que você deve fazer parte de alguma dessas redes que compõem a Internet**. Quando isso ocorre, podemos utilizar todos os seus recursos! *E como se tem acesso?* Por meio de provedores de internet, que são empresas que vendem acesso as suas redes. A GVT, por exemplo, disponibiliza acesso a sua rede e, assim, eu posso usufruir de todos os recursos da Internet.

Para finalizar, nós podemos dizer que a Internet é o nome dado ao conjunto de tecnologias que permitem a definição, disponibilização e acesso a uma lista de serviços online, tais como:

TECNOLOGIAS	DESCRIÇÃO
WEB (WWW)	Serviço de páginas HTML, utilizado para requisição de documentos por demanda, incluindo troca de informações, marketing, entre outros;
CORREIO ELETRÔNICO (E-MAIL)	Serviço que permite a troca de mensagens no formato eletrônico entre duas ou mais pessoas;
GRUPO DE DISCUSSÃO	Serviço que fornece um espaço para participação e discussão sobre diversos assuntos;
MENSAGENS INSTANTÂNEAS	Serviço que permite a troca de mensagens instantaneamente com um ou mais usuários online em tempo real;
FTP	Serviço que permite a transferência de arquivos de qualquer tipo, sendo o envio chamado de upload e o recebimento chamado de download;
BATE-PAPO	Serviço que permite conversas online via teclado, voz ou vídeo – atualmente encontram-se em desuso;

REDES SOCIAIS

Serviço que oferece um portal exclusivo para interação de usuários, empresas, instituições, etc – tais como Facebook, Instagram, Twitter, etc.

(UFU/MG – 2018) Um usuário doméstico faz acesso à Internet por meio de um serviço contratado de acesso por fibra ótica. Esse acesso, disponibilizado pelo serviço contratado, é realizado pelo provedor.

Comentários: perfeita... o serviço disponibilizado pelo provedor de internet (Correto).

(PC/AC – 2013) A principal família de protocolos que permite a operação de uma intranet ou internet é a do:

- a) TCP/IP. b) Appletalk. c) NetBios. d) SPX/IPX. e) Netbui.

Comentários: a principal família de protocolos da Internet/Intranet é a Pilha/Arquitetura TCP/IP (Letra A).

(CRECI/SE – 2012) Internet é uma rede classificada como WAN (Rede de dimensão global) e conecta diversas outras redes em todo o mundo, através de estruturas robustas chamadas backbones.

Comentários: internet realmente é uma WAN e conecta outras redes ao redor do planeta por meio de backbones (Correto).

(TRE/SC – 2015) É um conglomerado de redes locais, interconectadas e espalhadas pelo mundo inteiro, através do protocolo de internet facilitando o fluxo de informações espalhadas por todo o globo terrestre.

- a) Intranet. b) LAN. c) Internet. d) Extranet.

Comentários: o conglomerado de redes locais interconectadas no mundo é a Internet (Letra C).

(SEFAZ/SC – 2010 – Letra D) A Internet é considerada uma rede de interconexão, que interliga diversas redes locais e metropolitanas de modo a integrá-las em uma rede de longa distância, com abrangência mundial.

Comentários: trata-se de uma rede de interconexão que conecta LANs e MANs em uma grande rede mundial de computadores (Correto).

Intranet

INCIDÊNCIA EM PROVA: ALTÍSSIMA

A internet teve um crescimento tão importante e suas padronizações foram tão interessantes para a sociedade e para as empresas que surgiram algumas variações para o uso empresarial – uma delas foi a Intranet. No contexto de classificação, a Intranet é infinitamente mais cobrada do que a Internet e a Extranet, então eu recomendo que vocês prestem bastante atenção agora! Vejam só: **eu coloquei na tabela abaixo diversas definições de intranet que já caíram em prova...**

DEFINIÇÕES DE INTRANET

Trata-se de uma rede privada formada por servidores web particulares, utilizada nos ambientes das empresas, que consiste em uma forma de comunicação interna e segura e que copia o modelo de navegação da Internet, fornecendo acesso apenas para os usuários autorizados da rede interna.

Trata-se de uma rede dentro de uma organização que usa tecnologias e protocolos da Internet, mas está disponível somente para determinadas pessoas, como os funcionários de uma empresa.

É uma rede que se baseia nos serviços oferecidos na Internet através do TCP/IP, como sites, e-mails, etc. No entanto, seu acesso é restrito a redes privadas.

A intranet é uma rede de computadores – em geral, uma LAN – que se utiliza das mesmas tecnologias da internet, porém é caracterizada por ser uma rede privada.

Trata-se de uma rede privada, pertencente geralmente a uma empresa, de acesso restrito a seus membros, que utiliza os mesmos padrões e protocolos da Internet.

A Intranet é um tipo de rede de computadores que utiliza o conjunto de protocolos TCP/IP e os vários serviços de rede que estão presentes na Internet, como o HTTP e o FTP.

Legal! Agora nós podemos construir a nossa própria definição de *Intranet*:

A Intranet é uma rede de computadores corporativa – privada, restrita e exclusiva a um público específico – que se utiliza de tecnologias, padrões e serviços comuns à internet com o intuito de compartilhar informações e recursos computacionais, além de melhorar a comunicação interna entre membros de uma organização.

Não adianta simplesmente passar a definição, então vamos explicar parte por parte para não sobrar uma dúvida sequer na hora da prova. *Bacana? Então vem comigo...*

Primeiro ponto: trata-se de uma rede de computadores corporativa. **Pessoal, a intranet geralmente pertence a uma organização (Ex: Empresa, Órgão, Instituição, Banco, Biblioteca, Entidade, etc).** Vejam na imagem abaixo que – se eu procuro o termo “Intranet” no Google – aparecem links para órgãos, empresas, universidades, entre outros. Dessa maneira, resta claro que se trata tipicamente de uma rede corporativa ou organizacional.

Intranet: Login

intranet.cni.org.br/ ▼

Intranet Sistema Indústria. Formulário de Login. Usuário. Senha. Entrar.

Intranet - tjdf

<https://intranet2.tjdft.jus.br/> ▼

Não há nenhuma informação disponível para esta página.
Saiba o motivo

Intranet - TST

www.tst.jus.br/intranet ▼

Esta área se destina aos usuários da Intranet do TST e aos prestadores de serviço cadastrados em nossos sistemas. Aviso: Alguns dos sistemas não poderão ...

Intranet ETB

intranet.etb.com.br/ ▼

Intranet da Escola Técnica de Brasília.

Intranet CNMP - Intranet CNMP

www.cnmp.mp.br/intranet/ ▼

Selecione a opção Aceitar cookies dos sites. Feche a página about:preferences. Intranet CNMP.
INTRANET. Brasília - Sexta, 30 de Novembro de 2018 ...

Acesso Intranet 10 - Tribunal Regional do Trabalho 10ª Região

<https://intranet.trt10.jus.br/> ▼

Informe. Usuário, *. Senha, *. Acessar Cancelar. Bem-vindo !

Intranet Central IT

<https://intranet.centralit.com.br/> ▼

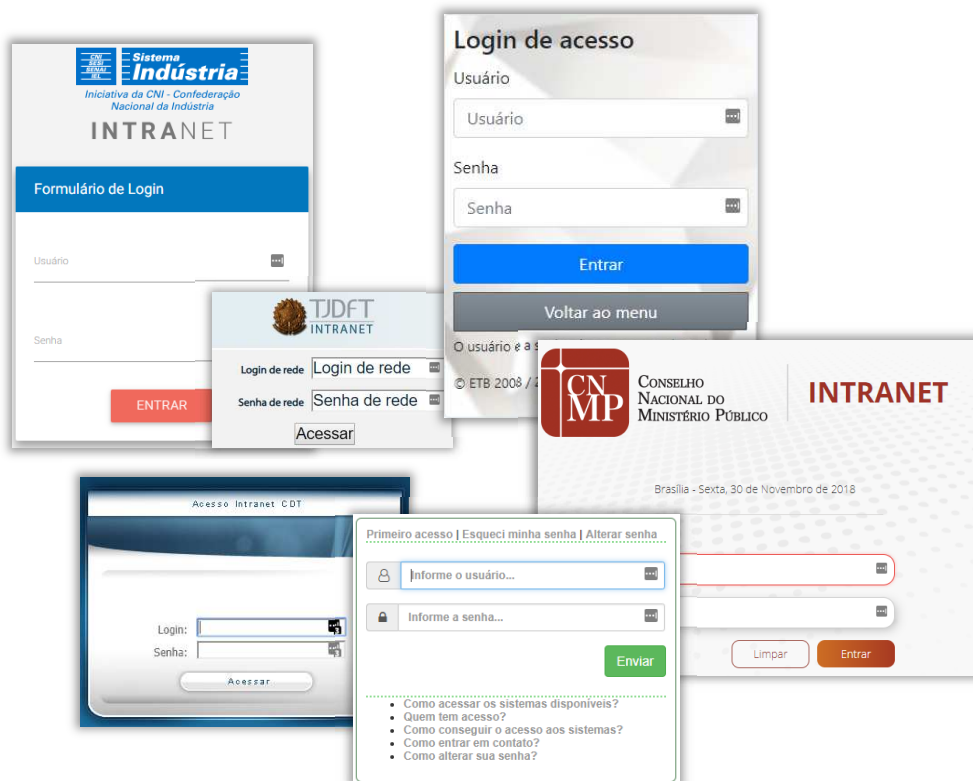
JavaScript obrigatório. O JavaScript é obrigatório. Este navegador da Web não dá suporte ao JavaScript ou o JavaScript não está habilitado neste navegador ...

Intranet:: - CDT/UnB

www.cdt.unb.br/intranet/usuario/login ▼

INTRANET DO CDT. Um ambiente que facilita e agiliza todos os processos administrativos e sociais do Centro. Para tirar dúvidas gerais e sobre os recursos, ...

Segundo ponto: trata-se de uma rede privada, restrita e exclusiva a um público específico. **As empresas geralmente desejam permitir que seus colaboradores acessem vários de seus recursos de forma distribuída, via rede, sem – no entanto – permitir que outras pessoas, estranhas à empresa, tenham esse privilégio.** Notem que é diferente de uma rede pública (Ex: Internet). Vejam o que ocorre se eu tentar acessar alguma dessas intranets da minha casa:



Observem que todas elas exigem autenticação, isto é, exigem que eu me identifique com nome de usuário e senha! Por que? Porque eu estou tentando acessar da minha casa – eu não estou conectado à rede dessas organizações. Logo, as intranets acima não têm como saber se eu sou uma pessoa cadastrada e devidamente autorizada (Ex: funcionário, servidor, colaborador, etc) ou se sou apenas uma pessoa comum tentando acessar algo que eu não deveria pela internet.

Professor Diego, a Intranet permite a utilização dos Protocolos da Pilha TCP/IP? Sim! Permite a utilização dos Protocolos HTTP e HTTPS? Sim! Permite o compartilhamento de arquivos? Sim! Permite o compartilhamento de impressoras? Sim! Permite transmissão de vídeo? Sim! Ninguém mais erra isso agora :-)

Por fim, é importante dizer que é possível a utilização de intranets sem conexão com a internet. *Sério, Diego? Sérião! É mais comum que a intranet esteja conectada à internet, permitindo que uma pessoa de qualquer lugar do planeta possa se conectar a ela – quando a chamamos de Extranet (veremos mais à frente).* Dessa forma, a intranet pode ser considerada como uma versão privada da internet ou uma micro-internet restrita a uma organização. *Legal, não?*

Quarto ponto: **a Intranet tem o intuito de compartilhar informações e recursos computacionais, além de melhorar a comunicação interna entre membros de uma organização.** Galera, em uma intranet, você tem acesso ao catálogo telefônico de colaboradores; aos comunicados gerais; aos sistemas internos; aos documentos oficiais; aos fóruns de discussão; às notícias internas; ao regimento interno da organização; entre outros.

Por meio de uma intranet, um departamento de Tecnologia da Informação disponibiliza aos seus colaboradores um sistema de abertura de chamados técnicos; um departamento de Recursos Humanos anuncia vagas internas disponíveis; um departamento de pessoal disponibiliza formulários de alteração de endereço, vale transporte, etc; um diretor em reunião em outro país, faz upload de dados corporativos da empresa, por meio de uma senha de acesso.

A intranet ajuda a empresa a melhorar a sua capacidade de coletar, organizar e ter acesso imediato a todas as informações. Outras utilidades são:

- Aumentar o tempo produtivo, utilizando o compartilhamento de documentos comuns (Ex: manuais de treinamento, modelos de documentos, formulários e políticas internas, etc);
- Reduzir distâncias, tirando proveito de reuniões virtuais, acesso remoto, listas de discussão, colaboração de documentos e trabalhos em grupo;
- Permitir a transferência de conhecimento pela reutilização de documentos eletrônicos e estratégicos armazenados que foram utilizados com sucesso;
- Permitir o acesso rápido de gerentes e responsáveis pela tomada de decisão aos relatórios necessários no tempo oportuno;
- Proteger contra acesso não autorizado por meio de firewalls¹, que verificam todas as informações que entram e saem da intranet e protegem contra invasões e ataques.

Por fim, as intranets possuem uma série de vantagens: baixo custo de implementação com uma boa relação de custo/benefício; praticidade e facilidade de uso; redução de papel; conexão entre diferentes plataformas; arquitetura aberta (protocolos disponíveis publicamente); padronização e

1 Um Firewall é um hardware e/ou software específico cuja função é reforçar a segurança entre duas redes, habitualmente a nossa rede interna (Intranet) e as redes externas que constituem a Internet.

unificação de informações; informações dinâmicas; salvaguarda de informações confidenciais; compartilhamento de conhecimento; entre outras. *Beleza?*

(Polícia Federal – 2018) A Internet e a Intranet, devido às suas características específicas, operam com protocolos diferentes, adequados a cada situação.

Comentários: vejam – em pleno 2018 – um examinador fazendo essas pegadinhas para tentar pegar algum aluno inocente! Galera, não caiam nessa! A Intranet e a Internet operam com os mesmos protocolos (Errado).

(Transpetro – 2018) Uma empresa deseja permitir que seus colaboradores acessem vários de seus recursos de forma distribuída, via rede, sem, no entanto, permitir que outras pessoas, estranhas à empresa, tenham esse mesmo privilégio. Para isso, o departamento de suporte de TI da empresa deve providenciar uma:

- a) Intranet b) Ethernet c) WAN d) VLAN e) WLAN

Comentários: colaboradores acessando recursos e outras pessoas proibidas - trata-se da Intranet (Letra A).

(ITEP/RN – 2018) Em relação aos conceitos de Internet e Intranet, assinale a alternativa correta.

- a) Os serviços disponíveis na intranet de uma empresa nunca estarão disponíveis a usuários que não estejam diretamente usando essa rede.
- b) Uma Intranet pode ser caracterizada simplesmente pelo uso de endereços IPs em uma rede local.
- c) A internet é considerada uma rede de computadores privativa, enquanto a intranet é uma rede aberta.
- d) A intranet não utiliza as mesmas tecnologias que são utilizadas na Internet.
- e) A intranet de uma empresa pode ser ligada à Internet.

Comentários: (a) Errado, os serviços disponíveis na intranet de uma empresa podem – sim – estar disponíveis a usuários que não estejam diretamente usando essa rede; (b) Errado, o simples fato de usar endereços IP não é suficiente para justificar a classificação de uma rede como uma Intranet; (c) Errado, a questão inverteu os conceitos; (d) Errado, a banca tentando uma pegadinha novamente – a Intranet utiliza os mesmos protocolos que a Internet, e por isto, disponibiliza praticamente os mesmos serviços; (e) Correto, a intranet pode ser ligada à internet ou não (Letra E).

Extranet

INCIDÊNCIA EM PROVA: ALTA

Meus queridos, já falamos sobre Internet e Intranet! **Agora chegou o momento de falar sobre Extranet!** Vamos seguir o mesmo padrão que utilizamos nos dois tipos de redes anteriores. *Beleza?* Então, vejam na tabela abaixo um conjunto de definições de Extranet que eu já encontrei em diversas provas e, logo depois, nós vamos construir a nossa própria definição que congrega todas essas da tabela. *Fechado?* Então, vejam só...

DEFINIÇÕES DE EXTRANET

Trata-se de uma rede que permite acesso externo controlado, para negócios ou propósitos educacionais, sendo uma extensão da rede local de uma organização, disponibilizada para usuários externos à organização.

Trata-se de uma parte da Intranet que fica disponível na Internet para interação com clientes e fornecedores de uma organização, mas com acesso autorizado, controlado e restrito.

Trata-se do acesso remoto a uma Intranet, permitindo que empresas envolvidas em um sistema inter-organizacional se conectem.

Trata-se de uma rede corporativa, que utiliza tecnologia Internet para conectar empresas a seus fornecedores, parceiros, clientes, ou outros empreendimentos com os quais compartilhem objetivos.

Legal! Agora nós podemos construir a nossa própria definição de Extranet:

A Extranet é uma rede privada de computadores que funciona como uma extensão da Intranet, permitindo o acesso restrito a usuários externos de uma organização via Internet – em geral, parceiros, fornecedores e clientes.

Não adianta simplesmente passar a definição, então vamos explicar parte por parte para não sobrar uma dúvida sequer na hora da prova. *Bacana? Então vem comigo...*

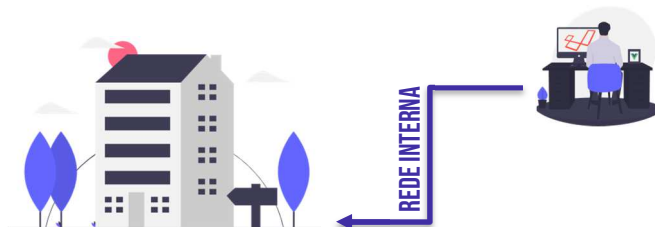
Primeiro ponto: trata-se de uma rede privada de computadores que funciona como uma extensão da Intranet. Galera, aqui nós precisamos solidificar alguns conceitos! Quando falávamos de Intranet, nós chegamos à conclusão de que era uma rede limitada a um público específico conectado à rede dessa organização. **Nós inclusive vimos que – ao tentar se conectar via internet – era exigida autenticação via usuário/senha.**



*Professor, se eu estiver no conforto do meu lar, eu posso acessar a intranet do órgão em que eu trabalho informando meu nome de usuário e senha! Sim, você pode! Mas você não acabou de dizer que eu só conseguiria acessar à intranet se eu estivesse conectado diretamente à rede dessa organização? **Agora é que vem o pulo do gato!** Se eu estou tentando acessar a Intranet via Internet, então agora não chamamos mais de Intranet – **chamamos de Extranet!** Em outras palavras, nós podemos dizer genericamente que a Extranet é uma parte da Intranet estendida a usuários externos da organização! Podemos afirmar também que a Extranet é basicamente uma modalidade de acesso à Intranet! Vamos ver alguns cenários para entender isso melhor...*

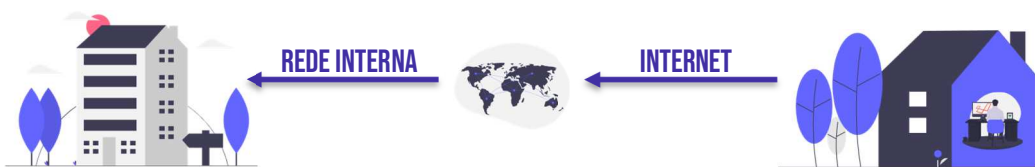
CENÁRIO 1

Colaborador se encontra no mesmo local físico da organização e sua máquina está conectada à rede interna. Nesse caso, ele está acessando a... **intranet**!



CENÁRIO 2

Colaborador se encontra em local físico diferente da organização, mas sua máquina está conectada à rede interna por meio da internet. Nesse caso, ele está acessando a... **intranet remotamente**!



CENÁRIO 3

Parceiro comercial se encontra em local físico diferente da organização, mas sua máquina está conectada à rede interna por meio da internet. Nesse caso, ele está acessando a... **extranet**!



O caso que gera mais confusão é o Cenário 3! *Por que?* **Porque a definição de extranet não é tão precisa em relação a essa situação.** Vejam só: genericamente, um acesso remoto qualquer à rede interna de uma organização ocorre via extranet. No entanto, esse termo é mais utilizado para se referir ao acesso de parceiros comerciais de uma organização. *E se eu acesso remotamente a rede do órgão/empresa em que eu trabalho?* Nesse caso, eu estou acessando a intranet remotamente.

Nós já sabemos que a extranet é apenas uma extensão da intranet. Logo, se alguém está acessando a extranet, ela estará também acessando a intranet. No entanto, para não gerar ambiguidades (o que, infelizmente, muitas bancas não se preocupam), o ideal é associar o acesso externo de um **parceiro comercial** à rede interna de uma organização à... extranet; e associar o acesso externo de um **colaborador** à rede interna de uma organização à... intranet, porém remotamente.

E por que organizações oferecem acesso a parceiros, fornecedores, vendedores e clientes? **Galera, a ideia por trás dessa estratégia é facilitar pedidos e pagamentos, acesso a contratos, fornecimento de informações, entre outros.** No entanto, o nosso foco agora é outro: para acessar uma extranet por meio da internet, costuma-se utilizar uma VPN (Virtual Private Network). *O que seria isso, Diego?*

Trata-se de uma rede privada virtual, isto é, uma tecnologia de acesso que permite utilizar a infraestrutura da Internet para a transmissão de informações de maneira segura. *Calma, vou tentar explicar isso da forma mais didática possível!* Quando você deseja baixar uma nova aula de informática, você entra em nosso site, escolhe a matéria, escolhe a aula e clica para fazer o download. Nesse momento, é como se ocorresse o seguinte diálogo:



SEM VPN	COM VPN
<p>Você: Ei, Estratégia!</p> <p>Estratégia: Sim!</p> <p>Você: Me envia a nova aula de informática?</p> <p>Estratégia: Claro (e envia a aula).</p>	<p>Você: Ei, VPN!</p> <p>VPN: Sim!</p> <p>Você: Me envia a nova aula de informática?</p> <p>VPN: Ok!</p> <p>VPN: Ei, Estratégia!</p> <p>Estratégia: Sim!</p> <p>VPN: Me envia a nova aula de informática?</p> <p>Estratégia: Claro (e envia a aula).</p> <p>VPN: Ei, você!</p> <p>Você: Sim!</p> <p>VPN: Está aqui a nova aula (e envia a aula).</p>

Professor, o primeiro caso parece mais simples! Por que eu usaria uma VPN? Galera, para a imensa maioria dos casos, não faz sentido utilizar uma VPN! **No entanto, se você tiver alguma preocupação quanto à privacidade e confidencialidade das informações trafegadas, sua utilização é recomendada.** Quando você não a utiliza, tanto o site visitado quanto o provedor de internet (NET, GVT, etc) sabem quem você é, qual página você visitou e o que você fez.

Se você estiver trafegando informações extremamente críticas e sigilosas, não é recomendável deixá-las trafegando sem proteção por aí. *O que faz a VPN?* Ela criptografa as requisições e respostas feitas entre um cliente e um servidor, sendo responsável pelo transporte. Em outras palavras, tanto o site visitado quanto o provedor de internet só sabem que quem o acessou foi uma VPN, mas não sabem quem estava por trás – ocultando o IP do usuário.

Além disso, como a requisição e a resposta vão e voltam criptografadas, não se sabe o que efetivamente foi pedido e o que foi efetivamente realizado. **Vamos pensar em eleições como exemplo para esclarecer a ideia!** Logo após o encerramento das eleições – às 17h00 em alguns lugares e às 19h00 em outros –, os votos armazenados em cada uma das urnas eletrônicas precisam ser transmitidos para o Tribunal Superior Eleitoral (TSE) de forma que ele possa contabilizá-los.

Como é feita essa transmissão? Por meio de uma VPN! Logo, não é possível identificar que um determinado pacote de dados se trata dos dados da urna eletrônica – e, mesmo que fosse possível, não será possível identificar os votos. **Dessa forma, podemos dizer que foi criada uma rede virtual privada, porque ela foi construída sobre uma rede pública real (a Internet, em geral).** É criado uma espécie de túnel que protege a confidencialidade das informações.



(UFRPE – 2016 – Letra A) A Extranet oferece a parceiros comerciais acesso limitado a recursos da Intranet de uma organização, através de uma conexão de rede privada virtual (VPN) pela Internet.

Comentários: ela realmente fornece acesso limitado a recursos da intranet via VPN (Correto).

Entrando um pouco mais a fundo: para que haja maior segurança na camada de rede, as redes privadas virtuais utilizam técnicas de tunelamento. *Como é, Diego?* **A técnica de tunelamento consiste no encapsulamento de um protocolo dentro de outro, permitindo que um pacote seja enviado com segurança através de uma rede pública como a Internet. Por conta disso, é utilizado para a criação de VPNs.**

Para que um datagrama seja enviado de um ponto a outro da rede privada virtual, ele precisa – primeiramente – ser encriptado para que fique ilegível (no caso de ser interceptado). **Em seguida, precisa ser encapsulado – recebendo um cabeçalho adicional – para então ser enviado através da rede intermediária, como a Internet).** Ao chegar ao seu destino na rede pública, o datagrama é desencapsulado, descriptado e encaminhado ao seu destino final.

(BB – 2011) No contexto de segurança do acesso a distância a computadores, é o processo que encapsula o pacote de dados, previamente protegido por mecanismos que o torna ilegível, podendo, dessa forma, trafegar em uma rede pública até chegar ao seu destino, onde é desencapsulado e tornado legível. Trata-se de:

- a) autenticação.
- b) gerenciador de chaves digitais.
- c) conexão segura.
- d) criptografia.
- e) tunelamento.

Comentários: processo que encapsula o pacote de dados criptografado podendo trafegar em uma rede pública até chegar ao seu destino, onde é desencapsulado e tornado legível é também chamado de tunelamento (Letra E).

Os pacotes podem ser encapsulados nas camadas de enlace ou de rede, por meio de protocolos como IPSec, L2TP, etc. Sobre VPN, é importante saber também a diferença entre os tipos de conexão: Site-to-Site e Client-to-Site. **Também conhecida como VPN Gateway a Gateway, VPN Site-to-Site é muito comum em empresas que possuem escritórios em diferentes localizações geográficas, conectando a rede de um escritório à rede de outro.**

Isso permite que dois escritórios diferentes compartilhem recursos privados com segurança pela Internet. **Já a VPN Client-to-Site, também conhecida como VPN Acesso Remoto, é estabelecida quando um único dispositivo se conecta a uma rede remota.** Este é o caso da maioria dos usuários domésticos da VPN. Faz-se o download de um software de VPN em um dispositivo, efetua-se o login com credenciais de usuário e seleciona-se um Servidor VPN para conectar.

A VPN Client-to-Site beneficia os funcionários de uma empresa que precisam acessar seus recursos quando trabalham fora do local físico da organização. Note que há uma diferença fundamental entre os dois tipos de conexão: VPN Client-to-Site cria um link privado entre um dispositivo e uma rede remota; VPN Site-to-Site cria um link privado entre duas redes diferentes, por isso é conhecida por ser gateway a gateway ou roteador a roteador.

(PC/AL – 2012) A rede privada virtual (VPN) do tipo site-to-site constitui-se, entre outros elementos, de um canal de comunicação criptografado entre dois gateways de rede.

Comentários: VPN Site-to-Site é realmente um canal de comunicação criptografado entre dois gateways de rede (Correto).

Agora vamos falar rapidamente sobre as aplicabilidades de Extranets: permitir acesso remoto à Intranet empresarial para uso de vendedores com conexão remota; dar igualdade de condições para que duas ou mais empresas compartilhem informações de forma controlada; viabilizar aplicações inovadoras de B2B; melhorar as comunicações ao longo da cadeia de suprimentos; desenvolvimento de projetos colaborativos entre empresas; agilizar transações comerciais; etc.

Por fim, uma dúvida frequente: *quando um aluno acessa o site www.estrategiaconcursos.com.br e se autentica com usuário e senha, ele está acessando a intranet do Estratégia?* **Não, em nenhuma hipótese!** Lembrem-se que a intranet é rede interna utilizada para compartilhar dados privados,

impressoras, arquivos, entre outros. O aluno estará apenas acessando o sítio público do Estratégia Concursos, que está armazenado em um servidor web em algum lugar no mundo.

Quando você hospeda um site, em geral você contrata uma empresa especializada para fornecer esse serviço. A rede interna do Estratégia Concursos fica localizada em sua sede (São Paulo). Ok?

(METRÔ/DF – 2014) A internet é uma importante ferramenta para usuários e empresas. A esse respeito, no que se refere às empresas, é correto afirmar que o canal de comunicação externo que permite aos usuários interagirem com a empresa (normalmente parceiros, fornecedores e vendedores) é denominado:

- a) extranet b) LAN c) MAN d) WAN e) intranet

Comentários: o canal de comunicação externo é a Extranet, mas essa questão é polêmica por conta da intranet (Letra A).

(Polícia Científica/GO – 2015) Assinale a alternativa que apresenta a rede que utiliza tecnologias como web e correio eletrônico e é caracterizada por ser de propriedade de empresas para interligar clientes, parceiros e fornecedores.

- a) Ethernet b) Intranet c) Extranet d) Internet e) Arpanet

Comentários: interligar clientes, parceiros e fornecedores é característica da Extranet (Letra C).

(FUNAI – 2016) A solução de conectividade que permite o acesso externo a uma rede corporativa, compartilhando dados para fins específicos como, por exemplo, fornecedores ou clientes, é denominada:

- a) Intranet. b) Outnet. c) Internet. d) Extranet e) SupplierNet.

Comentários: acesso externo a uma rede corporativa para compartilhar dados é a Extranet (Letra D).

RESUMO

TECNOLOGIA	DESCRIÇÃO
INTERNET	Internet – também conhecida como rede mundial de computadores – é um conjunto de segmentos de redes públicas, distribuídas e conectadas por todo o globo terrestre, capazes de trocar informações por meio de protocolos comuns de comunicação.
INTRANET	A Intranet é uma rede de computadores corporativa – privada, restrita e exclusiva a um público específico – que se utiliza de tecnologias, padrões e serviços comuns à internet com o intuito de compartilhar informações e recursos computacionais, além de melhorar a comunicação interna entre membros de uma organização.
EXTRANET	A Extranet é uma rede privada de computadores que funciona como uma extensão da Intranet, permitindo o acesso restrito a usuários externos de uma organização via Internet – em geral, parceiros, fornecedores e clientes.

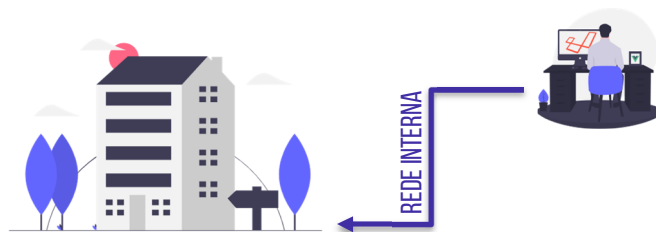
A INTRANET/EXTRANET UTILIZA

AS MESMAS! AS MESMAS! AS MESMAS! AS MESMAS! AS MESMAS! AS MESMAS! AS MESMAS! AS MESMAS!
 AS MESMAS! AS MESMAS! AS MESMAS! AS MESMAS! AS MESMAS! AS MESMAS! AS MESMAS! AS MESMAS!
 AS MESMAS! AS MESMAS! AS MESMAS! AS MESMAS! AS MESMAS! AS MESMAS! AS MESMAS! AS MESMAS!
 AS MESMAS! AS MESMAS! AS MESMAS! AS MESMAS! AS MESMAS! AS MESMAS! AS MESMAS! AS MESMAS!
 AS MESMAS! AS MESMAS! AS MESMAS! AS MESMAS! AS MESMAS! AS MESMAS! AS MESMAS! AS MESMAS!

TECNOLOGIAS DA INTERNET!

CENÁRIO 1

Colaborador se encontra no mesmo local físico da organização e sua máquina está conectada à rede interna. Nesse caso, ele está acessando a... **intranet**!



CENÁRIO 2

Colaborador se encontra em local físico diferente da organização, mas sua máquina está conectada à rede interna por meio da internet. Nesse caso, ele está acessando a... **intranet remotamente**!



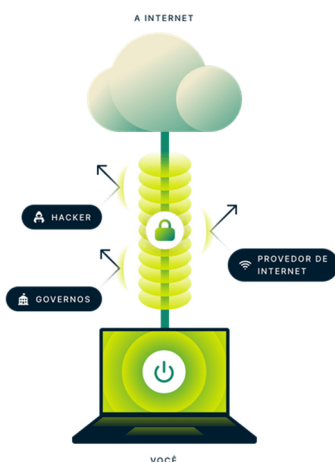
CENÁRIO 3

Parceiro comercial se encontra em local físico diferente da organização, mas sua máquina está conectada à rede interna por meio da internet. Nesse caso, ele está acessando a... **extranet!**

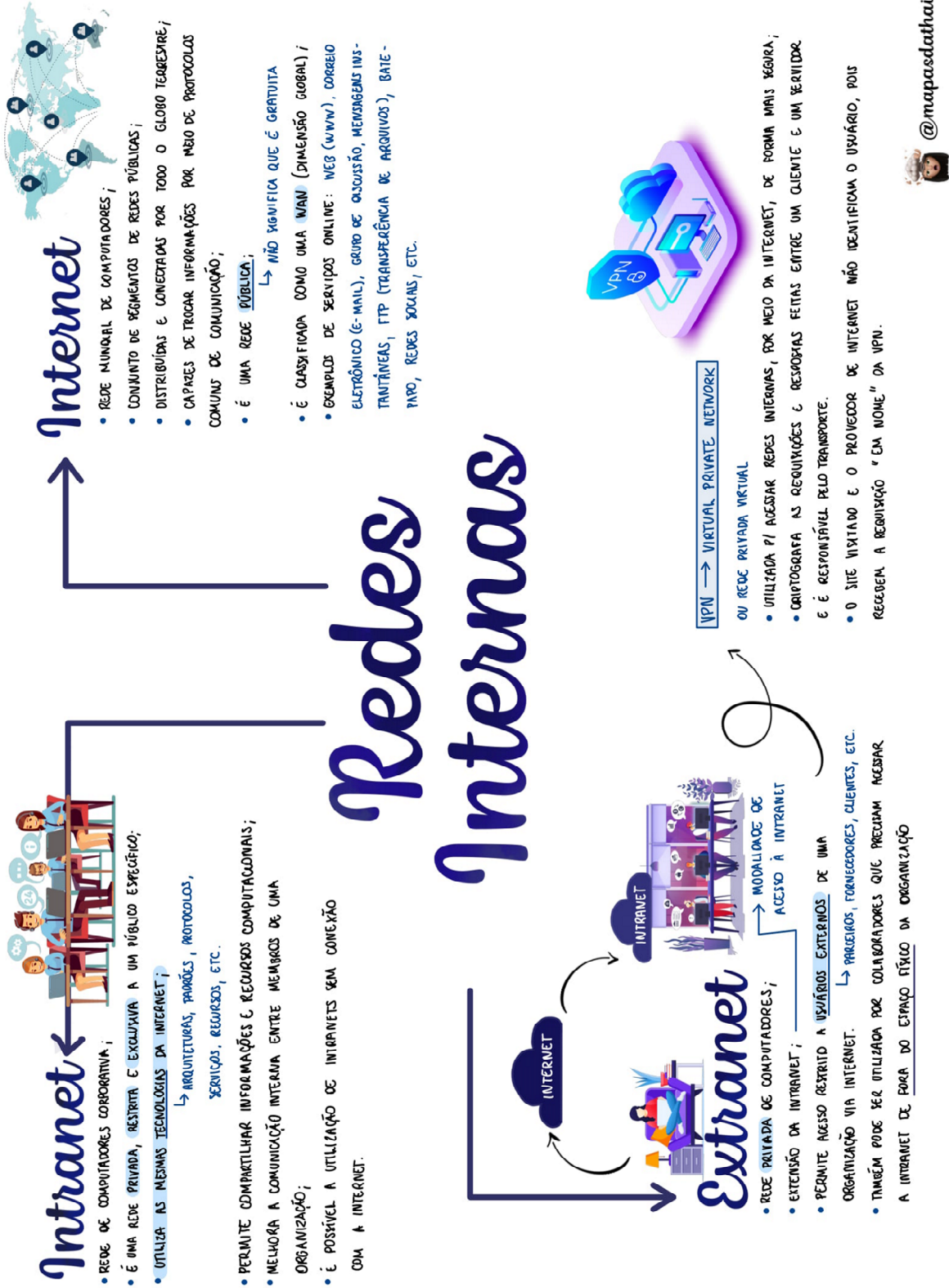


VIRTUAL PRIVATE NETWORK (VPN)

Trata-se de uma **Rede Privada Virtual**, isto é, uma tecnologia de acesso que permite utilizar a infraestrutura da Internet para a transmissão de informações de maneira segura e criptografada.



MAPA MENTAL



QUESTÕES COMENTADAS – CESPE

ATENÇÃO: NENHUMA BANCA POSSUI UMA ENORME QUANTIDADE DE QUESTÕES SOBRE ESSE TEMA, LOGO DISPONIBILIZO QUESTÕES COMENTADAS DE DIVERSAS BANCAS

1. (CESPE / TELEBRAS – 2022) O conceito de Intranet indica a utilização, por parte de uma organização, de recursos da Internet em suas aplicações, substituindo a rede local.

Comentários:

De fato, a intranet utiliza recursos da internet em suas aplicações. No entanto, ela não substitui a rede local de uma organização. Nem toda Rede Local é uma Intranet (você provavelmente tem uma rede local em sua casa, mas provavelmente não possui uma intranet).

Gabarito: Errado

2. (CESPE / TELEBRAS – 2022) As empresas podem oferecer diversos serviços via web para seus clientes e fornecedores por meio de uma tecnologia de rede de computadores que permite o compartilhamento de dados, serviços e aplicações mediante autenticação segura. Assinale a opção que corresponde a essa tecnologia.

- a) rede sem fio
- b) Internet
- c) *intranet*
- d) *extranet*
- e) FTP

Comentários:

Os itens (a) e (e) tratam de tecnologias bastante genéricas que não tem o objetivo específico de oferecer serviços via web para clientes e fornecedores. A discussão aqui é entre internet, intranet e extranet: (b) Errado, a internet é pública, logo não é utilizada para fornecer serviços para fornecedores com compartilhamento de dados, serviços e aplicações; (c) Errado, a intranet é utilizada com essa função, mas apenas para usuários internos; (d) Correto, a extranet – sim – é utilizada com essa função para clientes e fornecedores.

Gabarito: Letra D

3. (CESPE / PC-PB – 2022) A tecnologia da Internet utilizada pelas empresas para auxiliar na comunicação entre os seus colaboradores, utilizando, para tanto, os mesmos tipos de serviços, só que em um ambiente interno e restrito, é a:

- a) *extranet*.
- b) *web*.
- c) rede internet.
- d) Net.
- e) *intranet*.

Comentários:

Utilizado por empresas? Auxilia comunicação com colaboradores? Ambiente interno e restrito? Essas características nos remetem a intranet. Professor, não seria extranet? Não, porque a extranet auxilia a comunicação com fornecedores.

Gabarito: Letra E

4. (CESPE / PC-PB - 2022) O sistema de segurança responsável por estabelecer uma conexão segura e criptografada entre o dispositivo de um usuário remoto e um servidor em alguma rede específica e por prover autenticidade, confidencialidade e integridade às comunicações dessa conexão é:

- a) firewall.
- b) VPN.
- c) NAT (network address translation).
- d) antivírus.
- e) IDS (intrusion detection system).

Comentários:

O sistema de segurança em questão é a VPN (Virtual Private Network). As VPNs utilizam o tunelamento para encapsular dados, de forma que seja seguro transmitir pacotes por meio de uma rede pública, como a Internet. *E como uma VPN pode prover autenticidade, confidencialidade e integridade a uma comunicação?* Por meio de protocolos específicos, como por exemplo, o IPSec e L2TP.

Gabarito: Letra B

5. (CESPE / SEFAZ-CE – 2021) Redes VPN permitem a troca segura de dados entre dois pontos por meio do tunelamento por criptografia, que cria um túnel seguro dentro de uma rede pública.

Comentários:

VPN (Virtual Private Network) é uma rede virtual privada construída sobre uma infraestrutura de rede pública, como a Internet. De forma geral, os dados são transmitidos pela rede pública

utilizando protocolos padrão e a comunicação se dá por meio de túneis entre pontos autorizados, fornecendo assim a confidencialidade e segurança necessárias. Ao permitir que uma rede pública seja utilizada para transferir informações privadas, as VPNs eliminam a necessidade de se ter enlaces dedicados de longa distância, sendo assim uma opção mais econômica.

Uma VPN pode ser implementada por meio da técnica de encapsulamento, que consiste no encapsulamento de um protocolo dentro de outro. Para que um datagrama seja enviado de forma segura entre dois pontos, ele primeiramente é encriptado para que se torne ilegível caso seja interceptado. Após isso, precisa ser encapsulado (recebendo um cabeçalho adicional) para então ser enviado através da rede pública. Ao chegar ao seu destino final, o datagrama é desencapsulado, descriptado e encaminhado ao seu destino final.

Logo, elas realmente permitem a troca segura de dados entre dois pontos por meio do tunelamento por criptografia, que – de fato – cria um túnel seguro dentro de uma rede pública.

Gabarito: Correto

6. (CESPE / APEX-BRASIL – 2021) Assinale a opção que corresponde ao ambiente de rede de comunicação que oferece conectividade adicional para que diferentes processos de negócios da organização sejam coordenados em colaboração com fabricantes, fornecedores, revendedores, prestadores de serviços externos e clientes, tendo como exemplos típicos o gerenciamento de cadeia de suprimentos, o desenvolvimento de produtos e os programas de treinamento:

- a) portal
- b) extranet
- c) internet
- d) intranet

Comentários:

Colaboração com fabricantes, fornecedores, revendedores, prestadores de serviços externos e clientes?
Trata-se da Extranet!

Gabarito: Letra B

7. (CESPE / DEPEN – 2021) As intranets são redes que permitem utilizar as tecnologias de Internet para conectar, por exemplo, uma empresa com seus clientes ou fornecedores, por meio de VPNs (Virtual Private Network).

Comentários:

Questão polêmica! Quando falamos em conexão de uma empresa com clientes ou fornecedores (parceiros comerciais), estamos falando de uma extranet. Você vai me perguntar: *professor, a*

extranet não é apenas uma extensão da intranet? Sim, logo a questão pode ser interpretada como correta porque extranet é parte da intranet; ou pode ser interpretada como errada porque trata especificamente de extranet e, não, de intranet. Essa é a típica questão que deveria ser evitada pelo examinador porque qualquer gabarito gerará controvérsia, porém o gabarito preliminar foi errado.

Gabarito: Errado

8. (CESPE / PM/MA – 2018) Tanto o protocolo HTTP quanto o protocolo HTTPS podem ser utilizados em intranets e na Internet.

Comentários:

Claro... ambos os protocolos podem ser utilizados em Intranets e Extranets – lembrem-se que elas utilizam os mesmos protocolos da Internet (Pilha TCP/IP).

Gabarito: Correto

9. (CESPE / Polícia Federal – 2018) A Internet pode ser dividida em intranet, restrita aos serviços disponibilizados na rede interna de uma organização, e extranet, com os demais serviços (exemplo: redes sociais e sítios de outras organizações).

Comentários:

Não, senhor! Intranet e Extranet não são subdivisões da Internet – não tem nada a ver! A Intranet é uma rede de computadores corporativa – privada, restrita e exclusiva a um público específico – que se utiliza de tecnologias, padrões e serviços comuns à internet com o intuito de compartilhar informações e recursos computacionais, além de melhorar a comunicação interna entre membros de uma organização. Já a Extranet é uma rede privada de computadores que funciona como uma extensão da Intranet, permitindo o acesso restrito a usuários externos de uma organização – em geral, parceiros, fornecedores e clientes.

Gabarito: Errado

10. (CESPE / Polícia Federal – 2018) Em determinado computador, no histórico de navegação de um usuário do Google Chrome, observou-se que havia, na lista de endereços acessados, mais sítios com endereços iniciados com https:// do que com http://. Nessa situação, com base somente nessa informação, conclui-se que esse usuário acessa mais sítios de intranet do que de Internet, uma vez que uma das prerrogativas da intranet é o caráter limitado ao seu acesso.

Comentários:

Vamos analisar por partes: nós sabemos que HTTP/HTTPS são protocolos da camada de aplicação responsáveis pela transferência de páginas web, sendo que o primeiro não possui recursos de

criptografia, mas o segundo, sim. No entanto, com base apenas nas informações contidas no enunciado da questão, não é possível concluir que o usuário acessa mais sítios da intranet do que da internet, uma vez que existe uma infinidade de sítios da internet que utilizam HTTPS (apesar de a intranet realmente ter um caráter limitado de acesso somente aos usuários autorizados).

Gabarito: Errado

11. (CESPE / SEDF – 2017) É correto conceituar intranet como uma rede de informações internas de uma organização, que tem como objetivo compartilhar dados e informações para os seus colaboradores, usuários devidamente autorizados a acessar essa rede.

Comentários:

Ela é realmente uma rede interna de uma organização que busca compartilhar dados e informações aos seus colaboradores – que são autorizados a acessar essa rede. A única ressalva é que a definição seria melhor caso fosse uma rede de computadores e, não, uma rede de informações – por outro lado, isso não invalida o item.

Gabarito: Correto

12. (CESPE / INSS – 2016) A área administrativa do INSS informou a todos os servidores públicos lotados nesse órgão que o acesso a determinado sistema de consulta de dados cadastrais seria disponibilizado por meio da Internet, em substituição ao acesso realizado somente por meio da intranet do órgão. Nessa situação, não haverá similaridade entre os sistemas de consulta, porque sistemas voltados para intranet, diferentemente dos voltados para Internet, não são compatíveis com o ambiente *web*.

Comentários:

A questão não poderia estar mais errada! Sistemas voltados para a intranet são totalmente compatíveis com a internet e vice-e-versa! Lembrando sempre que a Intranet faz uso das arquiteturas, padrões, aplicações, protocolos, serviços e recursos da Internet.

Gabarito: Errado

13. (CESPE / Pref. São Paulo / 2016 – Letra A) Um usuário que está acessando a intranet de uma empresa deseja transferir, para o seu computador, um arquivo armazenado em um outro computador conectado à Internet. Nessa situação, é recomendável a esse usuário solicitar auxílio do administrador da intranet, que é o único usuário de uma rede interna com privilégio para o acesso à Internet.

Comentários:

Uma das funções da intranet é permitir que o acesso à Internet seja compartilhado por todos os usuários da rede. Assim sendo, normalmente, qualquer usuário de uma intranet, seja administrador ou não, poderá acessar a Internet. É bom lembrar que é possível configurar uma intranet de forma que apenas administradores tenham acesso à Internet, mas isto não é o padrão.

Gabarito: Errado

14. (CESPE / TCU – 2015) Mesmo que seja uma rede privada de determinado órgão ou empresa destinada a compartilhar informações confidenciais, uma intranet poderá ser acessada por um computador remoto localizado na rede mundial de computadores, a Internet.

Comentários:

A questão afirma que uma intranet pode ser acessada por meio da internet. *Isso é verdadeiro?* Sim, quando uma intranet é acessada via internet, nós temos uma extranet. No entanto, a intenção do examinador não foi avaliar essa nomenclatura – ele apenas afirma que uma intranet pode ser acessada pela internet e não há nada de errado nisso!

Gabarito: Correto

15. (CESPE / TELEBRAS – 2015) A rede intranet, circunscrita aos limites internos de uma instituição, utiliza os mesmos programas e protocolos de comunicação da Internet, mas é restrita a um conjunto específico de usuários que, para acessá-la, devem possuir um nome de login e uma senha.

Comentários:

A intranet, de fato, utiliza os mesmos programas e protocolos da Internet, mas é restrita a um conjunto de usuários autorizados. Quando a questão menciona os “*limites internos da instituição*”, não se trata necessariamente de limites físicos, podem ser limites lógicos. Por exemplo: se eu tenho um cabo físico que liga a rede da minha casa à rede do meu trabalho, eu estou fisicamente fora, mas logicamente dentro, porque meu IP será interno da rede do meu trabalho e pacotes continuarão tendo que passar por Firewall, NAT, etc. Agora a questão peca gravemente em um ponto: não é necessário possuir um login e uma senha para acessar. Se você estiver com seu computador conectado diretamente à rede interna, não é necessário nenhum tipo de autenticação. No entanto, a banca não considerou a questão como errada.

Gabarito: Correto

16. (CESPE / Polícia Federal – 2013) Se, em uma intranet, for disponibilizado um portal de informações acessível por meio de um navegador, será possível acessar esse portal fazendo-se uso dos protocolos HTTP ou HTTPS, ou de ambos, dependendo de como esteja configurado o servidor do portal.

Comentários:

Lembrem-se que a intranet utiliza as mesmas tecnologias da internet! Dessa forma, podemos utilizar tanto o HTTP quanto HTTPS para navegar em algum portal disponibilizado em uma Intranet – note que a questão não menciona que é possível usar ambos ao mesmo tempo, ela apenas afirma que é possível usar ambos.

Gabarito: Correto

17. (CESPE / IBAMA – 2013) A única diferença entre navegação na Internet e navegação na intranet é a necessidade de se configurar, na intranet, o endereço interno padrão no navegador, uma vez que os dados serão acessados internamente.

Comentários:

Não há diferenças em relação à navegação, uma vez que nós já vimos insistentemente que a intranet utiliza as mesmas tecnologias da internet.

Gabarito: Errado

18. (CESPE / TCE-RS – 2013) É possível, utilizando-se uma conexão VPN criptografada, acessar os dados da intranet do TCE/RS por meio da Internet.

Comentários:

A VPN é uma rede privada virtual que permite utilizar a infraestrutura da internet para a transmissão de informações de maneira segura. Ela é uma forma mais segura de acessar uma intranet via internet – também chamada de extranet.

Gabarito: Correto

19. (CESPE / FUB – 2013) Tendo como referência a página eletrônica mostrada na figura abaixo, julgue o item subsequente a respeito de redes de computadores e segurança da informação.



Ao se enviar e receber mensagens via intranet, o acesso a essa intranet será feito por meio de um servidor local conectado a uma rede local WAN e fazendo uso do protocolo TCP/IP.

Comentários:

Rede Local WAN? Que maluquice! Rede Local é LAN (Local Area Network). WAN é Rede Extensa (Wide Area Network).

Gabarito: Errado

20. (CESPE / TRT-RN – 2013) Intranet é um novo conceito de Internet, em que, por meio de acesso restrito e seguro, as pessoas podem trocar informações entre si, de qualquer lugar do mundo, sem que façam uso da Internet ou de seus protocolos de comunicação.

Comentários:

Eu já estou com o braço doendo de escrever que a intranet utiliza as mesmas tecnologias da internet. *Já viram como é importante saber isso, certo?*

Gabarito: Errado

21. (CESPE / IBAMA – 2012) A intranet, geralmente, é empregada em corporações e nem sempre utiliza protocolos TCP/IP, como no caso da Internet. Com a transferência de dados nem sempre restrita ao ambiente institucional, é possível realizar aplicações típicas de intranet, como inclusão, exclusão e alteração de dados nos bancos de dados da corporação, relações de empregados com informações de aniversários, compartilhamento de arquivos e conexão com a Internet.

Comentários:

A intranet geralmente é empregada em corporações e ~~nem~~ sempre utiliza protocolos TCP/IP, como no caso da Internet.

Gabarito: Errado

22. (CESPE / PRF – 2012) Para que se possa garantir a segurança da informação de uma corporação que disponibiliza aplicações na intranet, o acesso a essas aplicações deve ser restrito e exclusivo a seus funcionários, podendo, nessas circunstâncias, as aplicações serem acessadas por meio da Internet.

Comentários:

A questão afirma que o acesso a essas aplicações deve ser restrito e exclusivo a seus funcionários. No entanto, aplicações disponibilizadas na intranet também podem ser acessadas por parceiros ou fornecedores por meio da Internet. Nesse caso, o ideal seria chamá-la de extranet, mas lembrem-se que a extranet é apenas uma extensão da intranet. Honestamente, esse é o tipo de questão que o examinador pode marcar certo ou errado e justificar da maneira que lhe convier melhor. *E o aluno?* O aluno infelizmente tem que adivinhar o que o examinador está pensando...

Detalhe: alguém colocou na cabeça dos alunos que sempre que se usa “*garantir segurança*” em um contexto de informática, estará errado. Isso é viagem! Esqueçam isso imediatamente! Isso não é sempre válido em informática – é possível encontrar dezenas ou até centenas de contra-exemplos. Sugiro não utilizar dicas genéricas para responder questões de informática, porque uma hora ela não funcionará (Ex: *assinatura digital garante autenticidade?* SIM, ELA GARANTE SIM!).

Gabarito: Errado

23. (CESPE / TRE-ES – 2011) Não é possível disponibilizar o serviço de correio eletrônico em redes intranet, em razão de essas redes serem privadas.

Comentários:

A intranet utiliza as mesmas tecnologias da internet, logo ela pode – sim – disponibilizar esse serviço. Aliás, esse é o procedimento padrão em qualquer intranet.

Gabarito: Errado

24. (CESPE / PREVIC – 2011) Para que as aplicações disponibilizadas na intranet de uma empresa possam ser acessadas por usuários via Internet, é suficiente incluir tais usuários no grupo de usuários com acesso autorizado à intranet.

Comentários:

É suficiente? Não! Quando se diz que é suficiente, é o mesmo que dizer que isso basta. E isso não basta, porque será necessária a implementação de uma VPN ou realizar uma série de configurações (Ex: portas de firewall, IP público, DNS, infraestrutura de rede, entre outros).

Gabarito: Errado

25. (CESPE / CNPq – 2011) A intranet utiliza os protocolos da Internet, mas no âmbito interno de empresas, para que os empregados possam acessar remotamente dados e informações corporativas a partir de suas residências. O protocolo específico para transferência de arquivos na Internet, que deve ser configurado de forma diferenciado quando utilizado na intranet, é o IN-FTP (File Transfer Protocol-Intranet).

Comentários:

A intranet utiliza as mesmas tecnologias da internet – inclusive protocolos. Não existe essa configuração diferente chamada IN-FTP! Lembrando que o FTP é o protocolo que permite a transferência de arquivos de qualquer tipo, sendo o envio chamado de *upload* e o recebimento chamado de *download*.

Gabarito: Errado

26. (CESPE / STM – 2011) A intranet é um tipo de rede de uso restrito a um conjunto de usuários

- específicos de determinada organização.

Comentários:

A Intranet é uma rede de computadores corporativa – privada, restrita e exclusiva a um público específico – que se utiliza de tecnologias, padrões e serviços comuns à internet com o intuito de compartilhar informações e recursos computacionais, além de melhorar a comunicação interna entre membros de uma organização.

Gabarito: Correto

27. (CESPE / STM – 2011) Considere que um membro da área de recursos humanos de determinada empresa tenha publicado, no espaço acessível de intranet da empresa, documentos relativos às avaliações de desempenho dos departamentos e dos servidores aí lotados. Nesse caso, em função da natureza do meio em que foram disponibilizados, os documentos serão de acesso público e irrestrito para outros usuários da Internet.

Comentários:

Apesar de os dois tipos de rede utilizarem as mesmas tecnologias, as informações disponibilizadas na intranet são restritas ao seu público alvo, em contraste com a internet – que possui informações que podem ser acessadas em qualquer lugar, a qualquer momento, por qualquer pessoa.

Gabarito: Errado

28.(CESPE / ABIN – 2010) A troca de mensagens eletrônicas entre cidades geograficamente distantes não pode ser realizada por meio de uma intranet, em razão das características dos protocolos de e-mail usados em uma rede corporativa.

Comentários:

Se a intranet utiliza as mesmas tecnologias da internet, a troca de mensagens eletrônicas por meio do correio eletrônico não vai ser diferente – os protocolos utilizados são os mesmos!

Gabarito: Errado

29.(CESPE / MPU – 2010) O acesso autorizado à intranet de uma instituição restringe-se a um grupo de usuários previamente cadastrados, de modo que o conteúdo dessa intranet, supostamente, por vias normais, não pode ser acessado pelos demais usuários da Internet.

Comentários:

O acesso autorizado à intranet realmente se restringe a um grupo de usuários previamente cadastrados, de modo que o conteúdo dessa intranet, supostamente, por vias normais, não pode ser acessado pelos demais usuários da Internet. Por exemplo: Eu não consigo acessar a Intranet do Senado Federal! *Por que?* Porque a intranet é uma rede corporativa privada, restrita e exclusiva a um público específico.

Gabarito: Correto

30.(CESPE / MPU – 2010) A figura abaixo mostra uma janela do IE 8.0 aberta em um computador com o Windows XP e conectado à Internet. Com base nessa figura, julgue o item que se segue, acerca da utilização de tecnologias, ferramentas, aplicativos e procedimentos associados à Internet e intranet.



Uma vantagem da utilização da intranet em relação à Internet é a ausência de vírus, por se tratar de uma rede interna, necessariamente protegida por sistema de firewall.

Comentários:

Ambas utilizam as mesmas tecnologias, logo não podemos garantir que uma é mais segura que a outra. Por outro lado, apesar de comum, não é obrigatória a utilização de firewall nem para acessar a internet nem para acessar uma intranet.

Gabarito: Errado

31. (CESPE / CEF / 2010 – Letra A) O acesso ao que se denomina intranet deve ser feito por meio de uma rede local, não sendo possível esse acesso a partir de um computador conectado à Internet, garantindo-se, assim, segurança.

Comentários:

Não é obrigatório que seja acessado por meio de uma rede local – o acesso é possível por meio de uma Extranet – que é uma extensão da intranet. Lembrando que a Extranet é uma rede privada de computadores que funciona como uma extensão da Intranet, permitindo o acesso restrito a usuários externos de uma organização via Internet – em geral, parceiros, fornecedores e clientes.

Gabarito: Errado

32. (CESPE / TRE-MT – 2010 – Letra A) As intranets são destinadas ao uso em locais remotos, onde não se dispõe de acesso a provedores de acesso à Internet.

Comentários:

Como é? Isso não faz o menor sentido! Intranets são redes internas destinadas ao compartilhamento de dados e recursos a um grupo autorizado de usuários. Ela pode ser utilizada em locais remotos porque realmente não está vinculada ao acesso à internet, mas esse não é seu objetivo principal.

Gabarito: Errado

33. (CESPE / TRE-MT / 2010 – Letra A) Para se acessar a Internet ou uma intranet, é suficiente que o usuário tenha o Internet Explorer instalado em seu computador.

Comentários:

Mais um item maluco e sem nenhum sentido! Questão erradíssima... para acessar a internet – por exemplo – são necessários diversos outros requisitos.

Gabarito: Errado

34. (CESPE / TRE-MT / 2010 – Letra D) A intranet disponibiliza serviços semelhantes aos da Internet dentro de uma rede local, mas não permite que esses serviços sejam acessados de outros locais.

Comentários:

Os serviços podem estar acessíveis de outros locais, sim. A intranet e seus serviços podem ser acessados remotamente sem nenhum problema.

Gabarito: Errado

35. (CESPE / TRE/BA – 2010) As *intranets* são estruturadas de maneira que as organizações possam disponibilizar suas informações internas de forma segura, irrestrita e pública, sem que os usuários necessitem de autenticação, ou seja, de fornecimento de nome de *login* e senha.

Comentários:

Pessoal, as informações da intranet não são públicas! Pelo contrário, são privadas e restritas a um grupo determinado de pessoas! Quando dentro da organização provedora da intranet, não é necessária a utilização de login e senha, mas para acessá-la por meio da internet, é necessário realizar a autenticação do usuário.

Gabarito: Errado

36. (CESPE / TCU – 2009) Intranet e extranet são redes de computadores em que se utiliza a tecnologia da Internet para o fornecimento de serviços.

Comentários:

Como a extranet é uma extensão da intranet, podemos afirmar também que a extranet também utiliza as mesmas tecnologias da internet para fornecimento de serviços.

Gabarito: Correto

37. (CESPE / PF – 2009) As intranets, por serem redes com acesso restrito aos usuários de empresas, não utilizam os mesmos protocolos de comunicação usados na Internet, como o TCP/IP.

Comentários:

Mais uma questão perguntando exatamente a mesma coisa: as intranets utilizam as mesmas tecnologias da internet – inclusive TCP/IP.

Gabarito: Errado

38. (CESPE / ANATEL – 2009) As intranets possuem as características e fundamentos semelhantes aos da Internet e baseiam-se no mesmo conjunto de protocolos utilizados na Internet. Entre outros, são exemplos de protocolos para intranets: Transmission Control Protocol (TCP) e Internet Protocol (IP).

Comentários:

As intranets realmente possuem as características e fundamentos semelhantes aos da Internet e baseiam-se no mesmo conjunto de protocolos utilizados na Internet, como os protocolos da Arquitetura TCP/IP (Ex: TCP, IP, HTTP, FTP, etc).

Gabarito: Correto

39. (CESPE / ANATEL – 2009) Baseada nos padrões de comunicação da Internet, uma intranet pode ser caracterizada como uma rede privada de computadores, acessível apenas a membros de uma mesma organização. Mesmo assim, sua utilização requer componentes básicos, como sistemas de proteção e servidores web, sem, no entanto, ser obrigatório o uso do protocolo TCP/IP.

Comentários:

Apesar de ser bastante comum, não é obrigatória a utilização de sistemas de proteção (Ex: Firewall) ou de um servidor web. Além disso, é obrigatório o uso do TCP/IP!

Gabarito: Errado

40. (CESPE / IBAMA – 2009) Existem sítios na Internet que disponibilizam a opção para entrar na intranet mediante a exigência de usuário e senha previamente cadastrados.

Comentários:

Perfeito! O acesso à intranet via internet é uma Extranet! Além disso, o acesso se dá por meio da inserção de nome de usuário e senha previamente cadastrados (também chamada autenticação).

Gabarito: Correto

41. (CESPE / FINEP – 2009) A respeito de intranet, assinale a opção correta.

- a) Intranet é o mesmo que Internet, mudando-se apenas a grafia do termo, em alguns países, em razão da pronúncia.
- b) Com as tecnologias de intranet, é possível disponibilizar serviços exclusivos para grupos restritos de usuários, como os de uma empresa, por exemplo.
- c) Para se acessar uma intranet corporativa, é obrigatório usar a Internet, pois seus usuários precisam de um provedor de acesso externo à intranet para poderem fazer login nessa rede corporativa.
- d) Na intranet, serviços de acesso a páginas web e de acesso a e-mail não estão disponíveis, por motivos de segurança.
- e) A Internet é formada por um conjunto de intranets.

Comentários:

(a) Errado. Essa é até engraçada, mas são conceitos diferentes; (b) Correto. É completamente possível; (c) Errado. Não é obrigatória a utilização de internet, apesar de ser bastante comum; (d) Errado. Podem estar disponíveis todos os serviços que estejam também disponíveis na internet; (e) Errado. A internet é formada por um conjunto de redes de computadores – não necessariamente intranets.

Gabarito: Letra B

42. (CESPE / SEDF – 2009) As intranets são redes que funcionam por meio de protocolos exclusivos, diferentes daqueles usados na Internet, sendo sua aplicação o armazenamento, na Internet, de conteúdos sigilosos a apenas usuários autorizados por meio de senhas.

Comentários:

As intranets são redes que funcionam por meio de ~~protocolos exclusivos~~ dos mesmos protocolos da Internet, sendo sua aplicação o armazenamento, na Internet na Intranet, de conteúdos sigilosos a apenas usuários autorizados por meio de senhas.

Gabarito: Errado

43. (CESPE / TRT/ 1ª Região – 2008) Intranet é um termo específico usado para denominar o tipo de rede que contém um número máximo de 5 computadores interligados.

Comentários:

Não existe um limite específico para quantidade de computadores interligados em uma intranet.

Gabarito: Errado

QUESTÕES COMENTADAS – FCC

44. (FCC / Metrô-SP – 2018) A Intranet é uma rede de computadores que disponibiliza um conjunto de serviços análogo à Internet. Diferente da Internet, uma Intranet:

- a) não usa o conjunto de protocolos TCP/IP, mas os protocolos OSI.
- b) é uma rede interna e exclusiva de uma organização.
- c) não pode ser conectada a outras redes, ou seja, fica restrita ao ambiente interno da empresa.
- d) não conecta equipamentos usando tecnologias Wi-Fi, pois não suporta protocolos wireless.
- e) acessa páginas de conteúdo disponíveis em servidor central usando o protocolo HTML.

Comentários:

(a) Errado, usa também os Protocolos TCP/IP; (b) Correto; (c) Errado, pode ser conectada a outras redes sem nenhum problema; (d) Errado, pode conectar equipamentos via Wi-Fi; (e) Errado, HTML é uma linguagem e, não, um protocolo – ela acessa páginas de conteúdo disponíveis em servidor central usando o protocolo HTTP.

Gabarito: Letra B

45. (FCC / CREMESP – 2016) Considere o texto a seguir:

O acesso aos cursos virtuais é feito por meio do Portal da Universidade Empresarial, a interface entre o empregado e a Universidade, localizado na intranet de RH da empresa, que registra cerca de 200.000 acessos por ano. Atualmente, os funcionários estão ligados diretamente à intranet e ao Portal, por meio de suas estações de trabalho na empresa.

(<http://www.premiomariocovas.sp.gov.br>)

Utilizando o texto e conhecimentos sobre Intranet, é correto afirmar que:

- a) o protocolo HTTPS pode ser utilizado para se ter acesso às páginas dos cursos virtuais.
- b) os cursos virtuais são abertos aos funcionários e também ficam sempre abertos aos prestadores de serviço e clientes da empresa.
- c) para acessar a Intranet é necessário um pen-drive com uma chave de segurança.
- d) o funcionário terá acesso aos cursos a partir de sua casa, desde que instale a Intranet em seu computador.
- e) a Intranet usa a rede local da empresa, mas não permite a troca de informações entre funcionários.

Comentários:

(a) Correto. Esse protocolo realmente pode ser utilizado para acessar as páginas dos cursos virtuais; (b) Errado. Em regra, fica restrito apenas aos funcionários da empresa – podem ser abertos aos prestadores de serviço e clientes, mas não é sempre; (c) Errado. *Como é?* Não é necessário nenhum pendrive com chave de segurança; (d) Errado. Intranet não é um software, logo não pode ser instalado – trata-se da rede interna de uma organização; (e) Errado. Não só permite a troca de informações entre funcionários como é um dos seus principais objetivos.

Gabarito: Letra A

46.(FCC / ELETROBRÁS – 2016) A Eletrosul utiliza intranet e internet e seus colaboradores sabem corretamente que:

a) intranet é uma rede privada e a internet é uma rede pública, por isso utilizam conteúdos, tecnologias e protocolos totalmente distintos.

b) a intranet é usada apenas para armazenar conteúdo interno relacionado à empresa, por isso seu administrador configura a segurança para o seu conteúdo com mais restrições do que as configurações usadas para conteúdo oriundo da internet.

c) o acesso à intranet é feito apenas por computadores instalados dentro da empresa. Não é possível acesso à intranet por dispositivos móveis dentro da empresa ou de computadores pessoais fora dela.

d) dependendo de como o administrador configurar a rede, o nome de domínio para acessar a sua intranet ou suas páginas pode não conter o nome oficial da empresa.

e) o acesso à intranet pode ser feito a partir da internet, mas nenhum conteúdo pode ficar disponível na página de acesso da internet, pois isso comprometeria a segurança das informações internas da empresa.

Comentários:

(a) Errado, suas tecnologias e protocolos são exatamente os mesmos; (b) Errado, como é uma rede interna, pode ter uma configuração de segurança menos restrita do que aquelas oriundas da internet. Como a internet é uma rede pública, deve-se tomar cuidado com todo conteúdo oriundo dela; (c) Errado, ela pode ser acessada por computadores instalados fora da empresa, por dispositivos móveis ou não e por computadores pessoais dentro ou fora da empresa; (d) Correto, não é obrigatório ter o nome da empresa no domínio da intranet da própria empresa – isso é totalmente livre no momento da configuração; (e) Errado, conteúdos públicos podem ficar expostos sem nenhum problema.

Gabarito: Letra D

47.(FCC / COPERGÁS-PE – 2016) Recentemente foi publicado um processo licitatório:

"A Companhia Pernambucana de Gás – COPERGÁS, através do seu PREGOEIRO, torna público que fará realizar PREGÃO PRESENCIAL, do tipo Menor Preço Global, Sob a Forma de Empreitada por Preço Unitário, para CONTRATAÇÃO DE EMPRESA ESPECIALIZADA PARA PRESTAÇÃO DE SERVIÇOS DE MANUTENÇÃO CORRETIVA E EVOLUTIVA DO SITE E INTRANET COPERGÁS, conforme Termo de Referência Anexo Q4."

(Disponível em: <http://www.jusbrasil.com.br/diarios/106917582/doepe-09-01-2016-pg-12>)

No texto acima está destacada a palavra intranet, sobre a qual é correto afirmar:

- a) Um usuário interage com um sistema através de um navegador web. A rede interna de uma organização, denominada intranet, é implementada utilizando-se recursos deste navegador.
- b) Não há integração entre a internet e a intranet para impedir que um usuário, ao acessar a intranet fora da empresa, coloque as informações desta empresa em risco.
- c) Uma intranet de uma grande empresa requer conectividade com backbones, que são cabos que ligam os computadores da empresa à internet através de sistema wi-fi.
- d) Uma intranet é uma rede organizacional na qual as aplicações e interfaces com o usuário baseiam-se principalmente em serviços web e seu uso é restrito a usuários autorizados da empresa.
- e) Uma empresa como a COPERGÁS pode usar sua intranet, sem conexão com a internet, para realizar operações comerciais com fornecedores externos através do acesso por navegador web, de forma totalmente segura.

Comentários:

(a) Errado, um navegador não possui recursos para implementar uma intranet – não vejo nenhum sentido lógico nesse item; (b) Errado, o acesso fora da empresa necessita de algum tipo de autenticação, o que caracteriza uma integração a fim de tentar impedir que informações estejam em risco; (c) Errado, backbones são a espinha dorsal da internet e não são utilizados para conectar computadores de uma empresa via wi-fi; (d) Correto; (e) Errado, não é possível realizar operações comerciais com fornecedores externos por meio de um navegador web sem conexão com a internet e muito menos de forma totalmente segura.

Gabarito: Letra D

48.(FCC / TRF-3 – 2016) A diretoria do TRF₃ solicitou ao departamento técnico de TI que preparasse uma tabela demonstrando as diferenças de conceitos entre internet e intranet, comparando as duas tecnologias.

Na tabela preparada foram assinalados com “sim” os itens que correspondem aos conceitos internet e/ou intranet e com “não” aos que não correspondem. Considerando os seguintes itens:

- I. Comunicação instantânea.
- II. Comunicação externa.
- III. Compartilhamento de impressoras.
- IV. Compartilhamento de dados.
- V. Rede local.

A tabela está correta em:

Itens	Internet	Intranet
-------	----------	----------

- a) I sim sim
- b) IV não sim
- c) III não não
- d) V sim não
- e) II sim sim

Comentários:

(I) Internet e Intranet possuem recursos de comunicação instantânea; (II) Apenas Internet é voltada para comunicação externa; (III) Apenas Intranet possui recursos de compartilhamento de impressoras; (IV) Internet e Intranet possuem recursos de compartilhamento de dados; (V) Intranet possui recursos de rede local. Logo, temos que:

- I – Sim Sim (Correto)
- IV – Sim Sim (Errado)
- III – Não Sim (Errado)
- V – Não Sim (Errado)
- II – Sim Não (Errado)

Gabarito: Letra A

49.(FCC / MANAUSPREV – 2015) A Intranet:

I. é uma rede particular de computadores que utiliza o protocolo TCP/IP, utilizado pela internet. A diferença entre elas é que uma intranet pertence a uma empresa ou organização e é utilizada pelos seus funcionários e pessoas que tenham autorização para acessá-la.

II. apesar de ser considerada uma internet interna, não permite que computadores localizados remotamente, mesmo que em uma filial, acessem o conteúdo de servidores que estejam na matriz ou sede da organização.

III. para evitar a intrusão de agentes mal intencionados, precisa utilizar um firewall, equipamento de hardware que compartilha recursos com outros aplicativos, que impede e bloqueia todos os acessos indevidos.

IV. pode ser utilizada pelo departamento de TI, para disponibilizar aos colaboradores um sistema de abertura de chamados técnicos, ou pelo RH, para disponibilizar formulários de alteração de endereço, ou de vale transporte, dentre outras possibilidades.

Está correto o que se afirma APENAS em:

- a) I e II.
- b) II e III.
- c) II e IV.
- d) I e IV.
- e) I, III e IV.

Comentários:

(I) Correto; (II) Errado, ela permite – sim – que computadores localizados remotamente, mesmo que em uma filial, acessem o conteúdo de servidores que estejam na matriz ou sede da organização; (III) Errado, firewall não compartilha recursos com outros aplicativos – são equipamentos dedicados que fazem de tudo para impedir e bloquear a maioria dos acessos indevidos; (IV) Correto, ele é bastante utilizado para compartilhamento de dados e sistemas em uma organização.

Gabarito: Letra D

50.(FCC / TRT-MA – 2014) As empresas estão cada vez mais necessitando centralizar suas informações e melhorar os métodos de comunicação interna para reduzir custos. AI.... pode possibilitar isso, além de tudo o que a própriaII.... dispõe. Porém, a principal diferença entre ambas é que aIII.... é restrita a um certo público, por exemplo, os colaboradores de uma empresa. Neste caso, os colaboradores podem acessá-la com um nome de usuário e senha devidamente validados. Geralmente este acesso é feito em um servidor daIV... da empresa.

(<http://www.oficinadanet.com.br/artigo/1276/>)

As lacunas do texto acima são, correta e respectivamente, preenchidas por:

- a) rede social - internet - rede social - rede virtual
- b) intranet - extranet - extranet - rede virtual
- c) rede virtual - rede global - rede virtual - intranet

- d) rede virtual - intranet - intranet - extranet
- e) intranet - internet - intranet - rede local

Comentários:

A intranet pode possibilitar a centralização de informações e melhorar os métodos de comunicação interna para reduzir custos e o faz por meio do que a própria internet dispõe. A principal diferença entre internet e intranet é que a intranet é restrita a um certo público – como os colaboradores de uma empresa. Em geral, o acesso é feito em um servidor da rede local da empresa.

Gabarito: Letra E

51. (FCC / DPE-SP – 2013) As redes aplicadas aos negócios são utilizadas pelas empresas com finalidades comerciais e corporativas. Sobre estas redes pode-se afirmar:

- a) A intranet é uma rede interna, fechada e exclusiva, com acesso somente para os funcionários de uma determinada empresa e liberado somente no ambiente de trabalho e em computadores registrados na rede. Essa restrição do ambiente de trabalho é necessária, já que as intranets são necessariamente LANs construídas sobre a internet. Em outras palavras, não é possível acessar intranets de outro computador ligado à internet.
- b) As intranets são redes restritas e fechadas a membros de um grupo ou funcionários de uma empresa. Uma intranet é uma versão particular da internet que funciona somente conectada a ela. Essa rede pode servir para troca de informação, mensagens instantâneas, fóruns ou sistemas de gerenciamento de sites ou serviços online.
- c) Uma extranet pode conectar funcionários de uma empresa que trabalham em escritórios diferentes ou pode facilitar a logística de pedidos justamente por interligar diferentes departamentos de uma mesma empresa em uma mesma rede, mas sempre numa configuração de rede local.
- d) A diferença básica entre intranet e extranet está em quem gerencia a rede e nos protocolos que utilizam. O funcionamento é o mesmo, a arquitetura da rede é a mesma, mas a extranet não utiliza os protocolos HTTP, SMTP e FTP. Além disso, em uma intranet, quem a gerencia é só uma empresa, enquanto que em uma extranet os gerentes são as várias empresas que compartilham a rede.
- e) Quando alguma informação da intranet é aberta a clientes ou fornecedores da empresa, essa rede passa a ser chamada de extranet. A extranet é formada por redes privadas que compartilham uma rede entre si para facilitar pedidos, pagamentos e o que mais precisarem. Numa extranet a empresa abre uma parte de sua rede para contato com o cliente ou permite uma interface de acesso dos fornecedores a rede.

Comentários:

(a) Errado, não é liberada somente no ambiente de trabalho e em computadores registrados na rede – pode existir acesso remoto de qualquer computador; (b) Errado, não é obrigatório estar conectado à internet; (c) Errado, não é obrigatoriamente em uma configuração de rede local; (d) Errado, os protocolos são exatamente os mesmos. Além disso, não existe essa relação de gerências entre intranet e extranet; (e) Correto, a extranet é uma extensão da internet que permite o compartilhamento de dados entre empresas.

Gabarito: Letra E

52. (FCC / DPE-SP – 2013) Artigo publicado pela revista Pequenas Empresas & Grandes Negócios:

Um bom exemplo do seu uso são as listas de tarefas que permitem ao gestor acompanhar na rede da empresa a evolução do trabalho dos funcionários, que a acessam com exclusividade. Outra boa ideia é integrá-la com os sistemas de gestão, tornando os processos administrativos mais eficientes. Embora seja de acesso restrito, também é possível abri-la para os blogs dos colaboradores, o que contribui para melhorar o relacionamento entre os funcionários.

Se antes eram associadas às grandes corporações, hoje é cada vez mais comum encontrá-las em pequenas e médias empresas. "Uma pequena empresa tem recursos escassos. Com elas é possível ganhar tempo com eficiência", diz Ronaldo Fujiwara, da agência especializada em comunicação digital NHW.

Esse artigo se refere a:

- a) internet.
- b) redes sociais.
- c) intranets.
- d) redes wireless.
- e) MANs.

Comentários:

Funcionários acessam uma rede com exclusividade; é integrada aos sistemas de gestão; possui acesso restrito; permite o compartilhamento de dados entre colaboradores – todas essas são características de intranets.

Gabarito: Letra C

53. (FCC / BB – 2011) Em relação à Internet e à Intranet, é INCORRETO afirmar:

- a) Ambas empregam tecnologia padrão de rede.

- b) Há completa similaridade de conteúdo em ambos os ambientes.
- c) A Intranet tem como objetivo principal agilizar a implantação de processos, promover a integração dos funcionários e favorecer o compartilhamento de recursos.
- d) O acesso à Internet é aberto, enquanto na Intranet é restrito ao seu público de interesse.
- e) Internet refere-se, em geral, ao conteúdo público da empresa, ao passo que a Intranet pode englobar compartilhamento de informações de usuários internos à empresa.

Comentários:

(a) Correto, ambos empregam a Arquitetura TCP/IP; (b) Errado, conteúdos são diferentes – o conteúdo de uma intranet é voltado para o público restrito de uma organização e o conteúdo de uma internet é voltado para o público geral; (c) Correto, ela realmente agiliza a implantação de processos, promove a integração de funcionários e favorece o compartilhamento de recursos; (d) Correto, a internet é aberta e a intranet é restrita; (e) Correto, internet possui conteúdo público e intranet engloba compartilhamento de informações de usuários internos.

Gabarito: Letra B

54. (FCC / BB – 2011) Uma rede restrita que utiliza protocolos e tecnologias da Internet, para a troca e o processamento de dados internos de uma empresa, é denominada:

- a) RSS/FEED.
- b) Voip.
- c) Intranet.
- d) Webjet.
- e) Extranet.

Comentários:

Rede restrita? Utiliza protocolos e tecnologias da Internet? Permite a troca e o processamento de dados internos de uma empresa? Todas essas são características da Intranet.

Gabarito: Letra C

QUESTÕES COMENTADAS – FGV

55. (FGV / MPE-GO – 2022) A empresa TekTudo quer compartilhar seus recursos computacionais entre seus funcionários de forma segura.

Para que os computadores e os recursos da rede, como impressoras, sejam acessíveis apenas dentro da TekTudo, a equipe de suporte deve configurar a/um:

- a) Internet.
- b) Intranet.
- c) Extranet.
- d) Firewall.
- e) Antivírus.

Comentários:

Note que a empresa deseja compartilhar um recurso computacional apenas entre seus funcionários, logo é recomendável que ela utilize uma intranet – que é a rede privada de uma organização utilizada justamente para o compartilhamento de recursos entre seus colaboradores. Nenhum dos outros itens faz qualquer sentido!

Gabarito: Letra B

56. (FGV / CGU – 2022) No caso em que funcionários de uma empresa utilizam o recurso Conexão de Área de Trabalho Remota (Remote Desktop) do Windows 10, no trabalho remoto, o uso da infraestrutura pública de rede acentua os riscos e impõe o uso de tecnologias específicas.

A tecnologia/ferramenta amplamente empregada nesses casos, no sentido de reforçar a privacidade das conexões remotas, é conhecida pela sigla:

- a) Firewall;
- b) FTP;
- c) HTTP;
- d) TCP/IP;
- e) VPN.

Comentários:

Conexão Remota? Tem que lembrar na hora da VPN (Virtual Private Network) – trata-se de uma rede de comunicações privada construída sobre uma rede de comunicações pública.

Gabarito: Letra E

57. (FGV / IBGE – 2019) Sobre o significado dos termos Internet e Intranet, considere as afirmativas a seguir.

- I. São sinônimos em qualquer contexto, tanto tecnológico como de utilização.
- II. A Intranet não pode ser acessada remotamente via Internet sem autenticação.
- III. A Intranet é usualmente empregada em ambientes corporativos, com acesso limitado.

Está correto somente o que se afirma em:

- a) I;
- b) II;
- c) III;
- d) I e II;
- e) II e III.

Comentários:

(I) Errado, são sinônimos em termos tecnológicos, mas diferentes em termos de utilização – intranet é utilizada para compartilhamento de conteúdo restrito e internet é utilizada para compartilhamento de conteúdo público; (II) Correto, sem autenticação não é possível acessar remotamente via internet; (III) Correto, ela realmente é empregada em ambientes corporativos com acesso limitado.

Gabarito: Letra E

58. (FGV / Prefeitura de Salvador/BA – 2017) Uma intranet é um sítio Web do tipo:

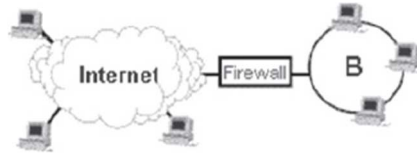
- a) público: qualquer pessoa com acesso à Internet pode ver o seu conteúdo.
- b) compartilhado: os empregados e os clientes da empresa podem ver o seu conteúdo.
- c) interno: somente as pessoas ligadas à empresa podem ver o seu conteúdo.
- d) seguro: qualquer pessoa com uma senha especial pode ver o seu conteúdo.
- e) restrito: somente os diretores da empresa podem ver o seu conteúdo.

Comentários:

(a) Errado, não é do tipo público; (b) Errado, não é permitido acesso aos clientes; (c) Correto; (d) Errado, não é qualquer pessoa – é qualquer funcionário autorizado; (e) Errado, todo funcionário autorizado pode ver seu conteúdo.

Gabarito: Letra C

59. (FGV / PC-MA – 2012) Analise a figura a seguir.



Assinale a alternativa que indica o nome que recebe, tipicamente, a rede B (uma rede que usa protocolos da internet e cuja finalidade principal é compartilhar informações da empresa entre os empregados).

- a) Extranet.
- b) Domínio.
- c) Ethernet.
- d) Intranet.
- e) BITNET.

Comentários:

Rede que utiliza protocolos da internet? Finalidade principal de compartilhar informações? Entre os empregados de uma organização? Todas são características de uma Intranet.

Gabarito: Letra D

6o.(FGV / SEFAZ-RJ – 2009) Dentre os recursos atualmente disponíveis no âmbito da tecnologia da informação, a Extranet constitui um termo associado às facilidades de comunicação na busca do aumento da produtividade. Nesse sentido, a Extranet é definida como:

- a) uma parte da Intranet que fica disponível à troca de informações com os funcionários de uma organização, mas inibe todo tipo de acesso ao ambiente externo por meio do firewall.
- b) uma sub-rede sob sistema operacional Windows XP ou Linux que implementa recursos de VPN na sua segurança, mas libera acesso por meio do firewall.
- c) uma parte da Intranet que fica disponível na Internet para interação com clientes e fornecedores de uma organização, mas com acesso autorizado, controlado e restrito.
- d) uma sub-rede que disponibiliza uma maior quantidade de microcomputadores com acesso à Internet por meio da utilização do mecanismo NAT, mas restringe a intercomunicação com usuários indesejados à organização.
- e) uma parte da Intranet que disponibiliza a comunicação com fornecedores e determinados clientes de uma organização, mas inibe todo tipo de acesso ao ambiente interno por meio do firewall.

Comentários:

(a) Errado, extranet não inibe acesso externo; (b) Errado, extranet não é uma sub-rede; (c) Correto, extranet é realmente parte da intranet que fica disponível na Internet para interação com clientes e fornecedores de uma organização, mas com acesso autorizado, controlado e restrito; (d) Errado, extranet não é uma sub-rede; (e) Errado, não inibe acesso ao ambiente interno.

Gabarito: Letra C

QUESTÕES COMENTADAS – VUNESP

61.(VUNESP / PC/SP – 2018) Considere o seguinte URL utilizado na barra de endereços de um navegador de Internet típico:

<http://www.policiacivil.sp.gov.br/portal>

Com relação a esse URL, é correto afirmar que:

- a) permite acesso exclusivo à Intranet, e apenas aos funcionários da polícia civil do Estado de São Paulo.
- b) o tipo de serviço identificado pelo URL é para a transferência de arquivos entre o usuário e o servidor Internet.
- c) a forma de acesso ao site identificado pelo URL só pode ser executada por meio de tablets.
- d) a transferência de informação entre o navegador e o servidor Internet não é criptografada.
- e) é um site cujo domínio é do tipo comercial, ou seja, para a realização de transações e negócios.

Comentários:

(a) Errado. Dada apenas essa URL, não é possível inferir se diz respeito a uma intranet ou não; (b) Errado. O tipo de serviço identificado pela URL é o protocolo HTTP – que permite a transferência de conteúdos em hipermídia. Para transferência de arquivos dentre usuários e servidor, seria necessário utilizar o FTP (Ex: <ftp://policiacivil.sp.gov.br/portal>); (c) Errado. O Protocolo HTTP permite que qualquer aparelho conectado à internet consiga acessar o site – esse item não faz qualquer sentido; (d) Correto. Para que a transferência de informações fosse criptografada, a URL deveria utilizar o Protocolo HTTPS (Ex: <https://www.policiacivil.sp.gov.br/portal>); (e) Errado. O sufixo .gov indica que o domínio do site é um órgão governamental. Domínios comerciais são identificados pelo sufixo .com.

Gabarito: Letra D

62.(VUNESP / PC/SP – 2018) Uma das diferenças entre a Internet e a Intranet é que na Intranet:

- a) é disponibilizada apenas a troca de informações por meio do e-mail corporativo.
- b) o acesso é restrito a um certo público que se utiliza de nome de usuário e senha para o acesso.

- c) os conteúdos das páginas não podem incluir mídias como vídeo e música, pois se tratam de sites corporativos.
- d) o acesso é realizado apenas pelos computadores localizados no mesmo local físico do servidor de Intranet.
- e) a transmissão da informação entre o servidor e o navegador é sempre monitorada para prevenir o vazamento de informação.

Comentários:

- (a) Errado. A intranet pode utilizar todos os recursos disponíveis na internet e a troca de informações pode se dar por meio de compartilhamento de arquivos, grupos de discussão, etc;
- (b) Correto. Um dos princípios básicos da intranet é que se trata de uma rede privada em que apenas usuários cadastrados e autorizados podem utilizá-la;
- (c) Errado. A internet pode incluir diversas mídias, inclusive de vídeo e música - não existem restrições de conteúdo por se tratar de um site corporativo;
- (d) Errado. A maioria das redes corporativas (intranet) são conectadas à internet, permitindo assim o acesso remoto (à distância);
- (e) Errado. O monitoramento da transmissão na intranet não é um procedimento padrão e compulsório, apesar de ser possível monitorá-la.

Gabarito: Letra B

63.(VUNESP / SEDUC/SP – 2018) Assinale a alternativa correta em relação aos conceitos de internet e intranet:

- a) Internet e intranet são sinônimos.
- b) Um usuário não pode acessar recursos de uma intranet de uma instituição se não estiver fisicamente (presente) na instituição.
- c) Intranet é o nome dado à maior rede de computadores do mundo.
- d) Intranet é uma rede privada, interna a uma instituição.
- e) Internet é uma rede privada, interna, que pode ser acessada por todos.

Comentários:

- (a) Errado. Internet é uma rede pública e intranet é uma rede privada;
- (b) Errado. Usuários podem e geralmente acessam recursos de uma intranet remotamente;
- (c) Errado. ~~Intranet~~ Internet é o nome dado à maior rede de computadores do mundo;
- (d) Correto. Intranet é realmente uma rede privada

e interna de uma instituição; (e) Errado. Intranet ~~Internet~~ é uma rede privada e interna que só pode ser acessada por pessoas autorizadas.

Gabarito: Letra D

64.(VUNESP / DESENVOLVESP – 2018) A diferença entre a internet e a intranet é que a intranet possui acesso restrito a partir de uma rede privada, enquanto na internet o acesso é realizado a partir de qualquer rede. Uma forma de acessar uma intranet a partir de um computador da internet é utilizar o recurso de:

- a) FTP.
- b) TCP.
- c) VPN.
- d) VLAN.
- e) WLAN.

Comentários:

(a) Errado. FTP é um protocolo da camada de aplicação para troca de arquivos e, não, um protocolo de acesso à Intranet;

(b) Errado. TCP é um protocolo da camada de transporte e, não, um protocolo especificamente de acesso à Intranet;

(c) Correto. VPN é uma forma de acesso que permite acessar à Intranet a partir de um computador conectado à Internet;

(d) Errado. VLAN é uma rede virtual logicamente independente que permite dividir uma rede local criando domínios de broadcast – não se preocupem com isso;

(e) Errado. WLAN é uma rede local wireless (sem fio) que utiliza ondas de rádio para fazer uma conexão com a internet.

Gabarito: Letra C

65.(VUNESP / TCE-SP – 2014) A Intranet é um tipo de rede de computadores:

- a) de acesso restrito, que permite o compartilhamento de impressoras, mas não permite que dados sejam compartilhados.
- b) pública, mas que utiliza protocolos de segurança mais aprimorados do que os utilizados na Internet.

- c) que não utiliza o endereçamento IP.
- d) que utiliza o conjunto de protocolos TCP/IP e os vários serviços de rede que estão presentes na Internet, como o HTTP e o FTP.
- e) que, devido aos protocolos que utiliza, não pode ser conectada à Internet.

Comentários:

- (a) Errado. O principal objetivo de uma intranet é compartilhar dados – é claro que esse tipo de rede permite esse compartilhamento;
- (b) Errado. A Intranet é uma rede privada que utiliza os mesmos protocolos da Internet – que é uma rede pública;
- (c) Errado. Ela pode utilizar toda a pilha de protocolos especificados da Arquitetura TCP/IP – incluindo o próprio IP;
- (d) Correto. Ela pode utilizar toda a pilha de protocolos especificados da Arquitetura TCP/IP – incluindo serviços de rede oferecidos pelos protocolos HTTP e FTP;
- (e) Errado. Não só a Intranet pode ser conectada à Internet como essa é a configuração padrão na maioria das organizações.

Gabarito: Letra D

66. (VUNESP / SEDUC-SP – 2014) Assinale a alternativa correta, com relação aos conceitos de internet e intranet.

- a) Internet é uma rede local de uma instituição.
- b) Intranet é uma rede privada, de acesso restrito.
- c) Intranet é uma rede externa, localizada através do Google.
- d) Internet e intranet são a mesma coisa.
- e) Internet e intranet são iguais; a única diferença é que na internet não é possível localizar sites pelo Google.

Comentários:

- (a) Errado, é uma rede extensa pública; (b) Correto; (c) Errado, é uma rede interna; (d) Errado, são redes diferentes que utilizam a mesma tecnologia; (e) Errado, não são iguais e na internet é possível localizar sites pelo Google.

Gabarito: Letra B

67. (VUNESP / TJ/SP – 2012) As redes de computadores podem também ser classificadas de acordo com a sua finalidade e organização. Nesse contexto, uma rede de acesso privado de uma empresa com sedes em diferentes cidades e que permite acesso às empresas parceiras é denominada:

- a) VoIP.
- b) Cloud.
- c) Internet.
- d) Intranet.
- e) Extranet.

Comentários:

Vamos analisar as palavras-chaves do enunciado: rede de acesso **privado** de uma **empresa** com sedes em diferentes cidades e que **permite acesso às empresas parceiras**. *Vamos por eliminação?* Como se trata de uma rede, já podemos eliminar VoIP e Cloud – nenhuma das duas são redes. Além disso, a questão afirma que se trata de uma rede de acesso privado, logo não pode ser a Internet. Só pode ser intranet ou extranet, mas como a questão fala que se trata de uma rede que permite acesso às empresas parceiras, só pode ser uma Extranet.

Gabarito: Letra E

QUESTÕES COMENTADAS – CESGRANRIO

68. (CESGRANRIO / BB – 2021) Devido à pandemia, muitos funcionários de um determinado banco precisaram trabalhar de casa. Percebendo que seria necessário um novo procedimento de acesso remoto que atendesse às necessidades de segurança, o setor de TI desse banco determinou o uso de um mecanismo seguro que conectasse, via internet pública, o computador do funcionário, em sua casa, com a rede privada da instituição financeira, bloqueando o acesso de terceiros ao trânsito de informações. Para garantir a segurança dessa conexão, essa instituição deve adotar a tecnologia de rede conhecida como:

- a) HTTP.
- b) PGP.
- c) VPN.
- d) WEK.
- e) WPA2.

Comentários:

O mecanismo que permite conectar, via internet pública, o computador do usuário em sua casa com a rede privada da instituição financeira de forma segura é a VPN – ela permite a conexão com a rede privada de uma organização criando uma rede segura dentro de uma rede insegura (internet).

Gabarito: Letra C

69. (CESGRANRIO / TRANSPETRO – 2018) Uma empresa deseja permitir que seus colaboradores acessem vários de seus recursos de forma distribuída, via rede, sem, no entanto, permitir que outras pessoas, estranhas à empresa, tenham esse mesmo privilégio. Para isso, o departamento de suporte de TI da empresa deve providenciar uma:

- a) Intranet
- b) Ethernet
- c) WAN
- d) VLAN
- e) WLAN

Comentários:

Colaboradores? Acessar recursos? Via rede? Pessoas estranhas à empresa não são permitidas? Todas essas informações nos remetem a uma intranet.

Gabarito: Letra A

70. (CESGRANRIO / TRANSPETRO – 2018) Uma empresa tem uma intranet fortemente protegida, porém deseja dar aos seus funcionários uma forma de estabelecer uma conexão segura do computador de sua casa à intranet da empresa, estando ligado na internet. Isso dará ao funcionário a impressão de que está dentro da intranet da própria empresa. Para isso, deve estabelecer um(a):

- a) Captcha
- b) DNS
- c) Firewall
- d) LAN
- e) VPN

Comentários:

(a) Errado, isso é uma funcionalidade para identificar robôs (bots); (b) Errado, esse é um protocolo que traduz endereço lógico em endereço léxico e vice-versa; (c) Errado, esse é um mecanismo de proteção e controle de tráfegos de redes de computadores ou máquinas pessoais; (d) Errado, essa é apenas uma rede de área local; (e) Correto, esse é um mecanismo que permite o acesso remoto a uma intranet por meio de uma rede pública como a internet.

Gabarito: Letra E

71. (CESGRANRIO / UNIRIO – 2016) Para que um usuário acesse a intranet, implantada corretamente, de uma universidade, a partir de seu computador pessoal em sua residência, o setor de TI da universidade deve possibilitar o acesso via:

- a) DHCP
- b) LAN
- c) VPN
- d) FTP
- e) HTTP

Comentários:

(a) Errado, esse é um protocolo de designação automática de endereços lógicos a um dispositivo de rede; (b) Errado, essa é apenas uma rede de área local; (c) Correto, esse é um mecanismo que permite o acesso remoto a uma intranet por meio de uma rede pública como a internet; (d) Errado, esse é um protocolo para transferência de arquivos entre computadores; (e) Errado, esse é um protocolo para transferência de hipertexto.

Gabarito: Letra C

72. (CESGRANRIO / BASA – 2014) A Intranet da Agência Nacional de Saúde Suplementar (ANS), a Intrans, é ganhadora da quinta edição do Prêmio Intranet Portal, na categoria Colaboração. A ferramenta inovou em colaboração, integrando, desde o ano passado, servidores e colaboradores da ANS. Por intermédio da Intrans, sugestões, críticas, notícias, eventos, notas técnicas e normas, entre outros itens, são disponibilizados dia a dia dentro da ANS.

Disponível em: <<http://www.ans.gov.br/a-ans/sala-de-noticias-ans/a-ans/2213-intranet-da-ans-ganha-premio-de-abrangencia-nacional>>. Acesso em: 22 ago. 2013.

Intranets podem ser utilizadas para uma grande diversidade de serviços, que podem ser acessados por colaboradores ou associados. Para que um usuário tenha acesso a uma Intranet de uma empresa ou instituição, com um acesso seguro às informações críticas da instituição ou empresa, é necessário que esse usuário utilize:

- a) somente máquinas que estejam fisicamente localizadas dentro da mesma rede local da empresa.
- b) somente máquinas específicas que estejam fisicamente localizadas dentro da mesma rede local da empresa.
- c) somente máquinas que estejam dentro da mesma rede local ou dentro de uma rede diretamente conectada à rede local da matriz da empresa.
- d) qualquer máquina localizada dentro do data center da empresa.
- e) qualquer máquina com acesso à Internet, fornecendo credenciais que permitam sua autenticação e acesso à Intranet por uma conexão segura.

Comentários:

(a) Errado, não é necessário que estejam no mesmo local físico; (b) Errado, não são necessárias máquinas específicas; (c) Errado, não é necessário estar dentro da mesma rede local nem conectadas diretamente à rede local da matriz; (d) Errado, não é necessário estar no mesmo Data Center da empresa; (e) Correto, para que o usuário tenha acesso seguro às informações críticas, é necessário que este utilize uma máquina com acesso à internet e forneça credenciais para autenticação e acesso à intranet de forma segura.

Gabarito: Letra E

73. (CESGRANRIO / PETROBRAS – 2011) Quando ocorre uma falha de comunicação por queda de conexão entre uma Intranet e a Internet, a Intranet:

- a) continua a funcionar, provendo o acesso à Internet por meio de seus servidores internos.
- b) interrompe toda a comunicação entre seus usuários, desconectando-os da rede.

- c) mantém todos os serviços de comunicação interna da rede, inclusive o funcionamento do browser de navegação para esses serviços.
- d) realoca todos os seus usuários para uma rede de topologia híbrida, restabelecendo automaticamente a comunicação com a Internet.
- e) repassa a cada estação de trabalho o algoritmo de acesso à Internet, mantendo o acesso à Web em funcionamento, de forma transparente ao usuário.

Comentários:

(a) Errado, o acesso à internet é realizado por provedores de acesso e, não, pela intranet; (b) Errado, usuários dentro da intranet poderão continuar se comunicando normalmente; (c) Correto; (d) Errado, esse item não faz qualquer sentido lógico; (e) Errado, mais um item aleatório sem qualquer lógica.

Gabarito: Letra C

74.(CESGRANRIO / PETROBRAS – 2011) Atualmente, a Intranet é utilizada nas empresas, escritórios, escolas, etc. Uma das características da Intranet, é o fato de ser uma rede:

- a) de compartilhamento de informações entre os departamentos de uma empresa, que utiliza obrigatoriamente o protocolo VOIP.
- b) particular, utilizada no compartilhamento de informações entre os departamentos de uma empresa.
- c) particular, que tem como principal diferença para a Internet, o protocolo utilizado para comunicação.
- d) pública, desenvolvida especificamente para compartilhamento de informações de empresas dessa natureza.
- e) pública, com objetivo de compartilhar informações entre empresas, em nível mundial.

Comentários:

(a) Errado, não há nenhuma obrigatoriedade de se utilizar o Protocolo VoIP; (b) Correto; (c) Errado, elas utilizam os mesmos protocolos de comunicação; (d) Errado, é particular e, não, pública; (e) Errado, é particular e, não, pública.

Gabarito: Letra B

75. (CESGRANRIO / PETROBRAS – 2010) Uma intranet é uma rede de computadores privada que se baseia na suíte de protocolos da Internet. Desse modo, todos os conceitos da Internet aplicam-se também à intranet, como por exemplo, o paradigma de:

- a) cliente-servidor.
- b) modelador eletrônico.
- c) editor de textos.
- d) provedor de conexão.
- e) desenvolvedor de sistemas.

Comentários:

Ambas obedecem ao paradigma cliente-servidor – nenhum dos outros itens faz qualquer sentido.

Gabarito: Letra A

76. (CESGRANRIO / PETROBRAS – 2009) Uma rede dentro de uma organização que usa tecnologias de Internet como o protocolo HTTP ou FTP constitui um(a):

- a) laplink.
- b) hiperlink.
- c) interlan.
- d) intranet.
- e) wannet

Comentários:

Rede dentro de uma organização que utiliza os mesmos protocolos da internet é também chamada de... intranet.

Gabarito: Letra D

QUESTÕES COMENTADAS – DIVERSAS BANCAS

77. (GUALIMP / Prefeitura de Areal/RJ – 2020) Qual das opções abaixo refere-se a uma rede de computadores que utiliza a Internet para partilhar parte de seu sistema de informação com segurança e permite acesso externo controlado para negócios específicos ou projetos educacionais?

- a) Internet.
- b) Intranet.
- c) Extranet.
- d) Ethernet.

Comentários:

Rede de Computadores? Eliminamos (d). *Utiliza a internet para partilhar parte de seu sistema de informação com segurança?* Eliminamos (a). *Permite acesso externo controlado para negócios específicos?* Eliminamos (b). Quem permite compartilhar seu sistema de informação com negócios (no sentido de empresas) específicos é a Extranet.

Gabarito: Letra C

78. (UNIFIL / Prefeitura de Sertaneja/PR – 2020) Analise a alternativa que melhor define o seguinte conceito: “É uma rede de computadores privada que assenta sobre a suíte de protocolos da Internet, porém, de uso exclusivo de um determinado local, como, por exemplo, a rede de uma empresa, que só poderá ser acessada pelos seus utilizadores ou colaboradores internos.

- a) Internet.
- b) Extranet.
- c) Intranet.
- d) Rede Pública.

Comentários:

Rede de computadores privada? Eliminamos (d); *De uso exclusivo de um determinado local?* Eliminamos (a) e (b). *Só pode ser utilizada pelos seus utilizadores ou colaboradores internos?* Trata-se evidentemente da Intranet.

Gabarito: Letra C

79. (DÉDALUS / COREN-SC – 2020) Leia as afirmativas a seguir:

I - Intranet: trata-se de uma rede privada dentro de uma organização, acessível apenas por membros da organização, empregados ou terceiros com autorização de acesso;

II - Internet: permite acesso externo controlado para negócios específicos ou projetos educacionais. As empresas utilizam esse sistema para manter o relacionamento com seus parceiros, clientes e fornecedores;

III - Extranet: é uma rede mundial que tem como objetivo interligar computadores para fornecer ao usuário o acesso a diversas informações.

Sobre os itens acima, podemos dizer que:

- a) Apenas o item I está correto.
- b) Apenas os itens I e II estão corretos.
- c) Apenas os itens I e III estão corretos.
- d) Apenas os itens II e III estão corretos.
- e) Todos os itens estão corretos.

Comentários:

(I) Correto, intranet é realmente uma rede privada de uma organização com acesso restrito; (II) Errado, essa é a definição de Extranet; (III) Errado, essa é a definição de Internet.

Gabarito: Letra A

80.(IDIB / CRO/BA – 2017) Analise as seguintes afirmativas acerca das tecnologias de Internet e Intranet.

- I. Tanto a Internet como a Intranet utiliza o protocolo HTTP.
- II. Na Internet é possível acessar clientes de correio eletrônico como, por exemplo, o gmail da Microsoft.
- III. A Intranet é um espaço restrito a determinado público, sendo utilizado para compartilhamento de informações restritas.

Analisando as afirmativas acima, marque a alternativa verdadeira.

- a) Apenas as afirmativas I e II estão corretas.
- b) Apenas as afirmativas I e III estão corretas.
- c) Apenas as afirmativas II e III estão corretas.
- d) Apenas a afirmativa I está correta.

Comentários:

(I) Correto. A Internet e a Intranet utilizam as mesmas tecnologias; (II) Errado. Cuidado com a pegadinha – Gmail não é da Microsoft, é do Google; (III) Correto. A intranet é uma rede privada, pertencente geralmente a uma empresa, de acesso restrito a seus membros, que utiliza os mesmos padrões e protocolos da Internet.

Gabarito: Letra B

81.(IDIB / CRC/CE – 2017) Acerca dos conhecimentos de Internet, Extranet e Intranet, marque a alternativa falsa.

- a) O acesso à Internet é de domínio público.
- b) O acesso à Intranet é restrito a funcionários de uma empresa ou órgão.
- c) A informação compartilhada na rede de Internet é distribuída somente em determinadas empresas.
- d) O acesso a Extranet é restrito a clientes, parceiros e/ou fornecedores de uma determinada empresa ou órgão.

Comentários:

(a) Correto, o acesso à internet é realmente de domínio público; (b) Correto, o acesso à intranet de fato é restrito a funcionários de uma empresa ou órgão; (c) Errado, a questão tenta confundir os conceitos de internet e intranet – a informação compartilhada na rede de ~~Internet~~ Intranet é distribuída somente em determinadas empresas; (d) Errado, o acesso à Extranet não é restrito a clientes, parceiros e/ou fornecedores de uma determinada empresa ou órgão. Em geral, a extranet é utilizada por clientes, parceiros e/ou fornecedores, mas isso não é uma regra. Para mim, a questão tem duas respostas erradas.

Gabarito: Letra C

82.(AOCP / EBSEH – 2017) Algumas empresas criam ambientes virtuais com servidores de páginas para manterem sites, servidores de e-mail para permitir a comunicação via correio eletrônico e até mesmo servidores de arquivos. Essa estrutura visa à obtenção de uma comunicação mais rápida e centralizada entre os funcionários da empresa. Tal estrutura é conhecida como:

- a) intranet.
- b) internet.
- c) telnet.
- d) SMTP.
- e) FTP.

Comentários:

(a) Correto. Trata-se de uma estrutura para comunicação rápida e centralizada entre funcionários da empresa; (b) Errado. Internet não é para comunicação centralizada entre funcionários de uma empresa – é a rede mundial de computadores; (c) Errado. TELNET é um protocolo de acesso remoto; (d) Errado. SMTP é um protocolo de envio de e-mails; (e) Errado. FTP é um protocolo de envio e recebimento de arquivos.

Gabarito: Letra A

83.(FACET / Prefeitura de Marcação – 2016) Qual das redes abaixo permite o compartilhamento de impressoras?

- a) Extranet
- b) Internet
- c) Arpanet
- d) Telnet
- e) Intranet

Comentários:

A rede que permite o compartilhamento de impressoras é a Intranet. Pensem em uma empresa: os funcionários compartilham uma impressora em vez de cada funcionário ter o seu – isso geralmente é feito em uma intranet. *Professor, não poderia ser também extranet?* Sim, apesar de não ser o mais comum. No entanto, eu acredito que caberia recurso!

Gabarito: Letra E

LISTA DE QUESTÕES – CESPE

ATENÇÃO: NENHUMA BANCA POSSUI UMA ENORME QUANTIDADE DE QUESTÕES SOBRE ESSE TEMA, LOGO DISPONIBILIZO QUESTÕES COMENTADAS DE DIVERSAS BANCAS

1. **(CESPE / TELEBRAS – 2022)** O conceito de Intranet indica a utilização, por parte de uma organização, de recursos da Internet em suas aplicações, substituindo a rede local.
2. **(CESPE / TELEBRAS – 2022)** As empresas podem oferecer diversos serviços via web para seus clientes e fornecedores por meio de uma tecnologia de rede de computadores que permite o compartilhamento de dados, serviços e aplicações mediante autenticação segura. Assinale a opção que corresponde a essa tecnologia.
 - a) rede sem fio
 - b) Internet
 - c) *intranet*
 - d) *extranet*
 - e) FTP
3. **(CESPE / PC-PB – 2022)** A tecnologia da Internet utilizada pelas empresas para auxiliar na comunicação entre os seus colaboradores, utilizando, para tanto, os mesmos tipos de serviços, só que em um ambiente interno e restrito, é a:
 - a) *extranet*.
 - b) *web*.
 - c) rede internet.
 - d) Net.
 - e) *intranet*.
4. **(CESPE / PC-PB - 2022)** O sistema de segurança responsável por estabelecer uma conexão segura e criptografada entre o dispositivo de um usuário remoto e um servidor em alguma rede específica e por prover autenticidade, confidencialidade e integridade às comunicações dessa conexão é:
 - a) firewall.
 - b) VPN.
 - c) NAT (network address translation).
 - d) antivírus.
 - e) IDS (intrusion detection system).

5. **(CESPE / SEFAZ-CE – 2021)** Redes VPN permitem a troca segura de dados entre dois pontos por meio do tunelamento por criptografia, que cria um túnel seguro dentro de uma rede pública.
6. **(CESPE / APEX-BRASIL – 2021)** Assinale a opção que corresponde ao ambiente de rede de comunicação que oferece conectividade adicional para que diferentes processos de negócios da organização sejam coordenados em colaboração com fabricantes, fornecedores, revendedores, prestadores de serviços externos e clientes, tendo como exemplos típicos o gerenciamento de cadeia de suprimentos, o desenvolvimento de produtos e os programas de treinamento:
- a) portal
 - b) extranet
 - c) internet
 - d) intranet
7. **(CESPE / DEPEN – 2021)** As intranets são redes que permitem utilizar as tecnologias de Internet para conectar, por exemplo, uma empresa com seus clientes ou fornecedores, por meio de VPNs (Virtual Private Network).
8. **(CESPE / PM/MA – 2018)** Tanto o protocolo HTTP quanto o protocolo HTTPS podem ser utilizados em intranets e na Internet.
9. **(CESPE / Polícia Federal – 2018)** A Internet pode ser dividida em intranet, restrita aos serviços disponibilizados na rede interna de uma organização, e extranet, com os demais serviços (exemplo: redes sociais e sítios de outras organizações).
10. **(CESPE / Polícia Federal – 2018)** Em determinado computador, no histórico de navegação de um usuário do Google Chrome, observou-se que havia, na lista de endereços acessados, mais sítios com endereços iniciados com `https://` do que com `http://`. Nessa situação, com base somente nessa informação, conclui-se que esse usuário acessa mais sítios de intranet do que de Internet, uma vez que uma das prerrogativas da intranet é o caráter limitado ao seu acesso.
11. **(CESPE / SEDF – 2017)** É correto conceituar intranet como uma rede de informações internas de uma organização, que tem como objetivo compartilhar dados e informações para os seus colaboradores, usuários devidamente autorizados a acessar essa rede.
12. **(CESPE / INSS – 2016)** A área administrativa do INSS informou a todos os servidores públicos lotados nesse órgão que o acesso a determinado sistema de consulta de dados cadastrais seria disponibilizado por meio da Internet, em substituição ao acesso realizado somente por meio da intranet do órgão. Nessa situação, não haverá similaridade entre os sistemas de consulta, porque sistemas voltados para intranet, diferentemente dos voltados para Internet, não são compatíveis com o ambiente *web*.
13. **(CESPE / Pref. São Paulo / 2016 – Letra A)** Um usuário que está acessando a intranet de uma empresa deseja transferir, para o seu computador, um arquivo armazenado em um outro

computador conectado à Internet. Nessa situação, é recomendável a esse usuário solicitar auxílio do administrador da intranet, que é o único usuário de uma rede interna com privilégio para o acesso à Internet.

- 14. (CESPE / TCU – 2015)** Mesmo que seja uma rede privada de determinado órgão ou empresa destinada a compartilhar informações confidenciais, uma intranet poderá ser acessada por um computador remoto localizado na rede mundial de computadores, a Internet.
- 15. (CESPE / TELEBRAS – 2015)** A rede intranet, circunscrita aos limites internos de uma instituição, utiliza os mesmos programas e protocolos de comunicação da Internet, mas é restrita a um conjunto específico de usuários que, para acessá-la, devem possuir um nome de login e uma senha.
- 16. (CESPE / Polícia Federal – 2013)** Se, em uma intranet, for disponibilizado um portal de informações acessível por meio de um navegador, será possível acessar esse portal fazendo-se uso dos protocolos HTTP ou HTTPS, ou de ambos, dependendo de como esteja configurado o servidor do portal.
- 17. (CESPE / IBAMA – 2013)** A única diferença entre navegação na Internet e navegação na intranet é a necessidade de se configurar, na intranet, o endereço interno padrão no navegador, uma vez que os dados serão acessados internamente.
- 18. (CESPE / TCE-RS – 2013)** É possível, utilizando-se uma conexão VPN criptografada, acessar os dados da intranet do TCE/RS por meio da Internet.
- 19. (CESPE / FUB – 2013)** Tendo como referência a página eletrônica mostrada na figura abaixo, julgue o item subsequente a respeito de redes de computadores e segurança da informação.



Ao se enviar e receber mensagens via intranet, o acesso a essa intranet será feito por meio de um servidor local conectado a uma rede local WAN e fazendo uso do protocolo TCP/IP.

- 20. (CESPE / TRT-RN – 2013)** Intranet é um novo conceito de Internet, em que, por meio de acesso restrito e seguro, as pessoas podem trocar informações entre si, de qualquer lugar do mundo, sem que façam uso da Internet ou de seus protocolos de comunicação.
- 21. (CESPE / IBAMA – 2012)** A intranet, geralmente, é empregada em corporações e nem sempre utiliza protocolos TCP/IP, como no caso da Internet. Com a transferência de dados nem sempre restrita ao ambiente institucional, é possível realizar aplicações típicas de intranet, como inclusão, exclusão e alteração de dados nos bancos de dados da corporação, relações de empregados com informações de aniversários, compartilhamento de arquivos e conexão com a Internet.
- 22. (CESPE / PRF – 2012)** Para que se possa garantir a segurança da informação de uma corporação que disponibiliza aplicações na intranet, o acesso a essas aplicações deve ser restrito e exclusivo a seus funcionários, podendo, nessas circunstâncias, as aplicações serem acessadas por meio da Internet.
- 23. (CESPE / TRE-ES – 2011)** Não é possível disponibilizar o serviço de correio eletrônico em redes intranet, em razão de essas redes serem privadas.
- 24. (CESPE / PREVIC – 2011)** Para que as aplicações disponibilizadas na intranet de uma empresa possam ser acessadas por usuários via Internet, é suficiente incluir tais usuários no grupo de usuários com acesso autorizado à intranet.
- 25. (CESPE / CNPq – 2011)** A intranet utiliza os protocolos da Internet, mas no âmbito interno de empresas, para que os empregados possam acessar remotamente dados e informações corporativas a partir de suas residências. O protocolo específico para transferência de arquivos na Internet, que deve ser configurado de forma diferenciado quando utilizado na intranet, é o IN-FTP (File Transfer Protocol-Intranet).
- 26. (CESPE / STM – 2011)** A intranet é um tipo de rede de uso restrito a um conjunto de usuários específicos de determinada organização.
- 27. (CESPE / STM – 2011)** Considere que um membro da área de recursos humanos de determinada empresa tenha publicado, no espaço acessível de intranet da empresa, documentos relativos às avaliações de desempenho dos departamentos e dos servidores aí lotados. Nesse caso, em função da natureza do meio em que foram disponibilizados, os documentos serão de acesso público e irrestrito para outros usuários da Internet.
- 28. (CESPE / ABIN – 2010)** A troca de mensagens eletrônicas entre cidades geograficamente distantes não pode ser realizada por meio de uma intranet, em razão das características dos protocolos de e-mail usados em uma rede corporativa.

- 29.(CESPE / MPU – 2010)** O acesso autorizado à intranet de uma instituição restringe-se a um grupo de usuários previamente cadastrados, de modo que o conteúdo dessa intranet, supostamente, por vias normais, não pode ser acessado pelos demais usuários da Internet.
- 30.(CESPE / MPU – 2010)** A figura abaixo mostra uma janela do IE 8.0 aberta em um computador com o Windows XP e conectado à Internet. Com base nessa figura, julgue o item que se segue, acerca da utilização de tecnologias, ferramentas, aplicativos e procedimentos associados à Internet e intranet.



Uma vantagem da utilização da intranet em relação à Internet é a ausência de vírus, por se tratar de uma rede interna, necessariamente protegida por sistema de firewall.

- 31.(CESPE / CEF / 2010 – Letra A)** O acesso ao que se denomina intranet deve ser feito por meio de uma rede local, não sendo possível esse acesso a partir de um computador conectado à Internet, garantindo-se, assim, segurança.
- 32.(CESPE / TRE-MT – 2010 – Letra A)** As intranets são destinadas ao uso em locais remotos, onde não se dispõe de acesso a provedores de acesso à Internet.
- 33.(CESPE / TRE-MT / 2010 – Letra A)** Para se acessar a Internet ou uma intranet, é suficiente que o usuário tenha o Internet Explorer instalado em seu computador.
- 34.(CESPE / TRE-MT / 2010 – Letra D)** A intranet disponibiliza serviços semelhantes aos da Internet dentro de uma rede local, mas não permite que esses serviços sejam acessados de outros locais.
- 35.(CESPE / TRE/BA – 2010)** As intranets são estruturadas de maneira que as organizações possam disponibilizar suas informações internas de forma segura, irrestrita e pública, sem que os usuários necessitem de autenticação, ou seja, de fornecimento de nome de *login* e senha.

- 36. (CESPE / TCU – 2009)** Intranet e extranet são redes de computadores em que se utiliza a tecnologia da Internet para o fornecimento de serviços.
- 37. (CESPE / PF – 2009)** As intranets, por serem redes com acesso restrito aos usuários de empresas, não utilizam os mesmos protocolos de comunicação usados na Internet, como o TCP/IP.
- 38. (CESPE / ANATEL – 2009)** As intranets possuem as características e fundamentos semelhantes aos da Internet e baseiam-se no mesmo conjunto de protocolos utilizados na Internet. Entre outros, são exemplos de protocolos para intranets: Transmission Control Protocol (TCP) e Internet Protocol (IP).
- 39. (CESPE / ANATEL – 2009)** Baseada nos padrões de comunicação da Internet, uma intranet pode ser caracterizada como uma rede privada de computadores, acessível apenas a membros de uma mesma organização. Mesmo assim, sua utilização requer componentes básicos, como sistemas de proteção e servidores web, sem, no entanto, ser obrigatório o uso do protocolo TCP/IP.
- 40. (CESPE / IBAMA – 2009)** Existem sítios na Internet que disponibilizam a opção para entrar na intranet mediante a exigência de usuário e senha previamente cadastrados.
- 41. (CESPE / FINEP – 2009)** A respeito de intranet, assinale a opção correta.
- a) Intranet é o mesmo que Internet, mudando-se apenas a grafia do termo, em alguns países, em razão da pronúncia.
 - b) Com as tecnologias de intranet, é possível disponibilizar serviços exclusivos para grupos restritos de usuários, como os de uma empresa, por exemplo.
 - c) Para se acessar uma intranet corporativa, é obrigatório usar a Internet, pois seus usuários precisam de um provedor de acesso externo à intranet para poderem fazer login nessa rede corporativa.
 - d) Na intranet, serviços de acesso a páginas web e de acesso a e-mail não estão disponíveis, por motivos de segurança.
 - e) A Internet é formada por um conjunto de intranets.
- 42. (CESPE / SEDF – 2009)** As intranets são redes que funcionam por meio de protocolos exclusivos, diferentes daqueles usados na Internet, sendo sua aplicação o armazenamento, na Internet, de conteúdos sigilosos a apenas usuários autorizados por meio de senhas.
- 43. (CESPE / TRT/ 1ª Região – 2008)** Intranet é um termo específico usado para denominar o tipo de rede que contém um número máximo de 5 computadores interligados.

LISTA DE QUESTÕES – FCC

44. (FCC / Metrô-SP – 2018) A Intranet é uma rede de computadores que disponibiliza um conjunto de serviços análogo à Internet. Diferente da Internet, uma Intranet:

- a) não usa o conjunto de protocolos TCP/IP, mas os protocolos OSI.
- b) é uma rede interna e exclusiva de uma organização.
- c) não pode ser conectada a outras redes, ou seja, fica restrita ao ambiente interno da empresa.
- d) não conecta equipamentos usando tecnologias Wi-Fi, pois não suporta protocolos wireless.
- e) acessa páginas de conteúdo disponíveis em servidor central usando o protocolo HTML.

45. (FCC / CREMESP – 2016) Considere o texto a seguir:

O acesso aos cursos virtuais é feito por meio do Portal da Universidade Empresarial, a interface entre o empregado e a Universidade, localizado na intranet de RH da empresa, que registra cerca de 200.000 acessos por ano. Atualmente, os funcionários estão ligados diretamente à intranet e ao Portal, por meio de suas estações de trabalho na empresa.

(<http://www.premiomariocovas.sp.gov.br>)

Utilizando o texto e conhecimentos sobre Intranet, é correto afirmar que:

- a) o protocolo HTTPS pode ser utilizado para se ter acesso às páginas dos cursos virtuais.
- b) os cursos virtuais são abertos aos funcionários e também ficam sempre abertos aos prestadores de serviço e clientes da empresa.
- c) para acessar a Intranet é necessário um pen-drive com uma chave de segurança.
- d) o funcionário terá acesso aos cursos a partir de sua casa, desde que instale a Intranet em seu computador.
- e) a Intranet usa a rede local da empresa, mas não permite a troca de informações entre funcionários.

46. (FCC / ELETROBRÁS – 2016) A Eletrosul utiliza intranet e internet e seus colaboradores sabem corretamente que:

- a) intranet é uma rede privada e a internet é uma rede pública, por isso utilizam conteúdos, tecnologias e protocolos totalmente distintos.
- b) a intranet é usada apenas para armazenar conteúdo interno relacionado à empresa, por isso seu administrador configura a segurança para o seu conteúdo com mais restrições do que as configurações usadas para conteúdo oriundo da internet.

- c) o acesso à intranet é feito apenas por computadores instalados dentro da empresa. Não é possível acesso à intranet por dispositivos móveis dentro da empresa ou de computadores pessoais fora dela.
- d) dependendo de como o administrador configurar a rede, o nome de domínio para acessar a sua intranet ou suas páginas pode não conter o nome oficial da empresa.
- e) o acesso à intranet pode ser feito a partir da internet, mas nenhum conteúdo pode ficar disponível na página de acesso da internet, pois isso comprometeria a segurança das informações internas da empresa.

47. (FCC / COPERGÁS-PE – 2016) Recentemente foi publicado um processo licitatório:

"A Companhia Pernambucana de Gás – COPERGÁS, através do seu PREGOEIRO, torna público que fará realizar PREGÃO PRESENCIAL, do tipo Menor Preço Global, Sob a Forma de Empreitada por Preço Unitário, para CONTRATAÇÃO DE EMPRESA ESPECIALIZADA PARA PRESTAÇÃO DE SERVIÇOS DE MANUTENÇÃO CORRETIVA E EVOLUTIVA DO SITE E INTRANET COPERGÁS, conforme Termo de Referência Anexo Q4."

(Disponível em: <http://www.jusbrasil.com.br/diarios/106917582/doepe-09-01-2016-pg-12>)

No texto acima está destacada a palavra intranet, sobre a qual é correto afirmar:

- a) Um usuário interage com um sistema através de um navegador web. A rede interna de uma organização, denominada intranet, é implementada utilizando-se recursos deste navegador.
- b) Não há integração entre a internet e a intranet para impedir que um usuário, ao acessar a intranet fora da empresa, coloque as informações desta empresa em risco.
- c) Uma intranet de uma grande empresa requer conectividade com backbones, que são cabos que ligam os computadores da empresa à internet através de sistema wi-fi.
- d) Uma intranet é uma rede organizacional na qual as aplicações e interfaces com o usuário baseiam-se principalmente em serviços web e seu uso é restrito a usuários autorizados da empresa.
- e) Uma empresa como a COPERGÁS pode usar sua intranet, sem conexão com a internet, para realizar operações comerciais com fornecedores externos através do acesso por navegador web, de forma totalmente segura.

48. (FCC / TRF-3 – 2016) A diretoria do TRF3 solicitou ao departamento técnico de TI que preparasse uma tabela demonstrando as diferenças de conceitos entre internet e intranet, comparando as duas tecnologias.

Na tabela preparada foram assinalados com “sim” os itens que correspondem aos conceitos internet e/ou intranet e com “não” aos que não correspondem. Considerando os seguintes itens:

- I. Comunicação instantânea.
- II. Comunicação externa.
- III. Compartilhamento de impressoras.
- IV. Compartilhamento de dados.
- V. Rede local.

A tabela está correta em:

Itens	Internet	Intranet
-------	----------	----------

- a) I sim sim
- b) IV não sim
- c) III não não
- d) V sim não
- e) II sim sim

49.(FCC / MANAUSPREV – 2015) A Intranet:

- I. é uma rede particular de computadores que utiliza o protocolo TCP/IP, utilizado pela internet.
- A diferença entre elas é que uma intranet pertence a uma empresa ou organização e é utilizada pelos seus funcionários e pessoas que tenham autorização para acessá-la.
- II. apesar de ser considerada uma internet interna, não permite que computadores localizados remotamente, mesmo que em uma filial, acessem o conteúdo de servidores que estejam na matriz ou sede da organização.
- III. para evitar a intrusão de agentes mal intencionados, precisa utilizar um firewall, equipamento de hardware que compartilha recursos com outros aplicativos, que impede e bloqueia todos os acessos indevidos.
- IV. pode ser utilizada pelo departamento de TI, para disponibilizar aos colaboradores um sistema de abertura de chamados técnicos, ou pelo RH, para disponibilizar formulários de alteração de endereço, ou de vale transporte, dentre outras possibilidades.

Está correto o que se afirma APENAS em:

- a) I e II.
- b) II e III.
- c) II e IV.
- d) I e IV.
- e) I, III e IV.

50.(FCC / TRT-MA – 2014) As empresas estão cada vez mais necessitando centralizar suas informações e melhorar os métodos de comunicação interna para reduzir custos. AI.... pode possibilitar isso, além de tudo o que a própriaII.... dispõe. Porém, a principal diferença entre ambas é que aIII.... é restrita a um certo público, por exemplo, os colaboradores de uma empresa. Neste caso, os colaboradores podem acessá-la com um nome de usuário e senha devidamente validados. Geralmente este acesso é feito em um servidor daIV... da empresa.

(<http://www.oficinadanet.com.br/artigo/1276/>)

As lacunas do texto acima são, correta e respectivamente, preenchidas por:

- a) rede social - internet - rede social - rede virtual
- b) intranet - extranet - extranet - rede virtual
- c) rede virtual - rede global - rede virtual - intranet
- d) rede virtual - intranet - intranet - extranet
- e) intranet - internet - intranet - rede local

51.(FCC / DPE-SP – 2013) As redes aplicadas aos negócios são utilizadas pelas empresas com finalidades comerciais e corporativas. Sobre estas redes pode-se afirmar:

a) A intranet é uma rede interna, fechada e exclusiva, com acesso somente para os funcionários de uma determinada empresa e liberado somente no ambiente de trabalho e em computadores registrados na rede. Essa restrição do ambiente de trabalho é necessária, já que as intranets são necessariamente LANs construídas sobre a internet. Em outras palavras, não é possível acessar intranets de outro computador ligado à internet.

b) As intranets são redes restritas e fechadas a membros de um grupo ou funcionários de uma empresa. Uma intranet é uma versão particular da internet que funciona somente conectada a ela. Essa rede pode servir para troca de informação, mensagens instantâneas, fóruns ou sistemas de gerenciamento de sites ou serviços online.

c) Uma extranet pode conectar funcionários de uma empresa que trabalham em escritórios diferentes ou pode facilitar a logística de pedidos justamente por interligar diferentes departamentos de uma mesma empresa em uma mesma rede, mas sempre numa configuração de rede local.

d) A diferença básica entre intranet e extranet está em quem gerencia a rede e nos protocolos que utilizam. O funcionamento é o mesmo, a arquitetura da rede é a mesma, mas a extranet não utiliza os protocolos HTTP, SMTP e FTP. Além disso, em uma intranet, quem a gerencia é só uma empresa, enquanto que em uma extranet os gerentes são as várias empresas que compartilham a rede.

e) Quando alguma informação da intranet é aberta a clientes ou fornecedores da empresa, essa rede passa a ser chamada de extranet. A extranet é formada por redes privadas que compartilham uma rede entre si para facilitar pedidos, pagamentos e o que mais precisarem. Numa extranet a empresa abre uma parte de sua rede para contato com o cliente ou permite uma interface de acesso dos fornecedores a rede.

52. (FCC / DPE-SP – 2013) Artigo publicado pela revista Pequenas Empresas & Grandes Negócios:

Um bom exemplo do seu uso são as listas de tarefas que permitem ao gestor acompanhar na rede da empresa a evolução do trabalho dos funcionários, que a acessam com exclusividade. Outra boa ideia é integrá-la com os sistemas de gestão, tornando os processos administrativos mais eficientes. Embora seja de acesso restrito, também é possível abri-la para os blogs dos colaboradores, o que contribui para melhorar o relacionamento entre os funcionários.

Se antes eram associadas às grandes corporações, hoje é cada vez mais comum encontrá-las em pequenas e médias empresas. "Uma pequena empresa tem recursos escassos. Com elas é possível ganhar tempo com eficiência", diz Ronaldo Fujiwara, da agência especializada em comunicação digital NHW.

Esse artigo se refere a:

- a) internet.
- b) redes sociais.
- c) intranets.
- d) redes wireless.
- e) MANs.

53. (FCC / BB – 2011) Em relação à Internet e à Intranet, é INCORRETO afirmar:

- a) Ambas empregam tecnologia padrão de rede.
- b) Há completa similaridade de conteúdo em ambos os ambientes.
- c) A Intranet tem como objetivo principal agilizar a implantação de processos, promover a integração dos funcionários e favorecer o compartilhamento de recursos.
- d) O acesso à Internet é aberto, enquanto na Intranet é restrito ao seu público de interesse.
- e) Internet refere-se, em geral, ao conteúdo público da empresa, ao passo que a Intranet pode englobar compartilhamento de informações de usuários internos à empresa.

54. (FCC / BB – 2011) Uma rede restrita que utiliza protocolos e tecnologias da Internet, para a troca e o processamento de dados internos de uma empresa, é denominada:

- a) RSS/FEED.
- b) Voip.
- c) Intranet.
- d) Webjet.
- e) Extranet.

LISTA DE QUESTÕES – FGV

55. (FGV / MPE-GO – 2022) A empresa TekTudo quer compartilhar seus recursos computacionais entre seus funcionários de forma segura.

Para que os computadores e os recursos da rede, como impressoras, sejam acessíveis apenas dentro da TekTudo, a equipe de suporte deve configurar a/um:

- a) Internet.
- b) Intranet.
- c) Extranet.
- d) Firewall.
- e) Antivírus.

56. (FGV / CGU – 2022) No caso em que funcionários de uma empresa utilizam o recurso Conexão de Área de Trabalho Remota (Remote Desktop) do Windows 10, no trabalho remoto, o uso da infraestrutura pública de rede acentua os riscos e impõe o uso de tecnologias específicas.

A tecnologia/ferramenta amplamente empregada nesses casos, no sentido de reforçar a privacidade das conexões remotas, é conhecida pela sigla:

- a) Firewall;
- b) FTP;
- c) HTTP;
- d) TCP/IP;
- e) VPN.

57. (FGV / IBGE – 2019) Sobre o significado dos termos Internet e Intranet, considere as afirmativas a seguir.

- I. São sinônimos em qualquer contexto, tanto tecnológico como de utilização.
- II. A Intranet não pode ser acessada remotamente via Internet sem autenticação.
- III. A Intranet é usualmente empregada em ambientes corporativos, com acesso limitado.

Está correto somente o que se afirma em:

- a) I;
- b) II;
- c) III;
- d) I e II;
- e) II e III.

58.(FGV / Prefeitura de Salvador/BA – 2017) Uma intranet é um sítio Web do tipo:

- a) público: qualquer pessoa com acesso à Internet pode ver o seu conteúdo.
- b) compartilhado: os empregados e os clientes da empresa podem ver o seu conteúdo.
- c) interno: somente as pessoas ligadas à empresa podem ver o seu conteúdo.
- d) seguro: qualquer pessoa com uma senha especial pode ver o seu conteúdo.
- e) restrito: somente os diretores da empresa podem ver o seu conteúdo.

59.(FGV / PC-MA – 2012) Analise a figura a seguir.



Assinale a alternativa que indica o nome que recebe, tipicamente, a rede B (uma rede que usa protocolos da internet e cuja finalidade principal é compartilhar informações da empresa entre os empregados).

- a) Extranet.
- b) Domínio.
- c) Ethernet.
- d) Intranet.
- e) BITNET.

60.(FGV / SEFAZ-RJ – 2009) Dentre os recursos atualmente disponíveis no âmbito da tecnologia da informação, a Extranet constitui um termo associado às facilidades de comunicação na busca do aumento da produtividade. Nesse sentido, a Extranet é definida como:

- a) uma parte da Intranet que fica disponível à troca de informações com os funcionários de uma organização, mas inibe todo tipo de acesso ao ambiente externo por meio do firewall.
- b) uma sub-rede sob sistema operacional Windows XP ou Linux que implementa recursos de VPN na sua segurança, mas libera acesso por meio do firewall.
- c) uma parte da Intranet que fica disponível na Internet para interação com clientes e fornecedores de uma organização, mas com acesso autorizado, controlado e restrito.
- d) uma sub-rede que disponibiliza uma maior quantidade de microcomputadores com acesso à Internet por meio da utilização do mecanismo NAT, mas restringe a intercomunicação com usuários indesejados à organização.

e) uma parte da Intranet que disponibiliza a comunicação com fornecedores e determinados clientes de uma organização, mas inibe todo tipo de acesso ao ambiente interno por meio do firewall.

LISTA DE QUESTÕES – VUNESP

61.(VUNESP / PC/SP – 2018) Considere o seguinte URL utilizado na barra de endereços de um navegador de Internet típico:

<http://www.policiacivil.sp.gov.br/portal>

Com relação a esse URL, é correto afirmar que:

- a) permite acesso exclusivo à Intranet, e apenas aos funcionários da polícia civil do Estado de São Paulo.
- b) o tipo de serviço identificado pelo URL é para a transferência de arquivos entre o usuário e o servidor Internet.
- c) a forma de acesso ao site identificado pelo URL só pode ser executada por meio de tablets.
- d) a transferência de informação entre o navegador e o servidor Internet não é criptografada.
- e) é um site cujo domínio é do tipo comercial, ou seja, para a realização de transações e negócios.

62.(VUNESP / PC/SP – 2018) Uma das diferenças entre a Internet e a Intranet é que na Intranet:

- a) é disponibilizada apenas a troca de informações por meio do e-mail corporativo.
- b) o acesso é restrito a um certo público que se utiliza de nome de usuário e senha para o acesso.
- c) os conteúdos das páginas não podem incluir mídias como vídeo e música, pois se tratam de sites corporativos.
- d) o acesso é realizado apenas pelos computadores localizados no mesmo local físico do servidor de Intranet.
- e) a transmissão da informação entre o servidor e o navegador é sempre monitorada para prevenir o vazamento de informação.

63.(VUNESP / SEDUC/SP – 2018) Assinale a alternativa correta em relação aos conceitos de internet e intranet:

- a) Internet e intranet são sinônimos.
- b) Um usuário não pode acessar recursos de uma intranet de uma instituição se não estiver fisicamente (presente) na instituição.

- c) Intranet é o nome dado à maior rede de computadores do mundo.
- d) Intranet é uma rede privada, interna a uma instituição.
- e) Internet é uma rede privada, interna, que pode ser acessada por todos.

64.(VUNESP / DESENVOLVESP – 2018) A diferença entre a internet e a intranet é que a intranet possui acesso restrito a partir de uma rede privada, enquanto na internet o acesso é realizado a partir de qualquer rede. Uma forma de acessar uma intranet a partir de um computador da internet é utilizar o recurso de:

- a) FTP.
- b) TCP.
- c) VPN.
- d) VLAN.
- e) WLAN.

65.(VUNESP / TCE-SP – 2014) A Intranet é um tipo de rede de computadores:

- a) de acesso restrito, que permite o compartilhamento de impressoras, mas não permite que dados sejam compartilhados.
- b) pública, mas que utiliza protocolos de segurança mais aprimorados do que os utilizados na Internet.
- c) que não utiliza o endereçamento IP.
- d) que utiliza o conjunto de protocolos TCP/IP e os vários serviços de rede que estão presentes na Internet, como o HTTP e o FTP.
- e) que, devido aos protocolos que utiliza, não pode ser conectada à Internet.

66. (VUNESP / SEDUC-SP – 2014) Assinale a alternativa correta, com relação aos conceitos de internet e intranet.

- a) Internet é uma rede local de uma instituição.
- b) Intranet é uma rede privada, de acesso restrito.
- c) Intranet é uma rede externa, localizada através do Google.
- d) Internet e intranet são a mesma coisa.
- e) Internet e intranet são iguais; a única diferença é que na internet não é possível localizar sites pelo Google.

67.(VUNESP / TJ/SP – 2012) As redes de computadores podem também ser classificadas de acordo com a sua finalidade e organização. Nesse contexto, uma rede de acesso privado de uma empresa com sedes em diferentes cidades e que permite acesso às empresas parceiras é denominada:

- a) VoIP.
- b) Cloud.
- c) Internet.
- d) Intranet.
- e) Extranet.

LISTA DE QUESTÕES – CESGRANRIO

- 68. (CESGRANRIO / BB – 2021)** Devido à pandemia, muitos funcionários de um determinado banco precisaram trabalhar de casa. Percebendo que seria necessário um novo procedimento de acesso remoto que atendesse às necessidades de segurança, o setor de TI desse banco determinou o uso de um mecanismo seguro que conectasse, via internet pública, o computador do funcionário, em sua casa, com a rede privada da instituição financeira, bloqueando o acesso de terceiros ao trânsito de informações. Para garantir a segurança dessa conexão, essa instituição deve adotar a tecnologia de rede conhecida como:
- a) HTTP.
 - b) PGP.
 - c) VPN.
 - d) WEK.
 - e) WPA2.
- 69. (CESGRANRIO / TRANSPETRO – 2018)** Uma empresa deseja permitir que seus colaboradores acessem vários de seus recursos de forma distribuída, via rede, sem, no entanto, permitir que outras pessoas, estranhas à empresa, tenham esse mesmo privilégio. Para isso, o departamento de suporte de TI da empresa deve providenciar uma:
- a) Intranet
 - b) Ethernet
 - c) WAN
 - d) VLAN
 - e) WLAN
- 70. (CESGRANRIO / TRANSPETRO – 2018)** Uma empresa tem uma intranet fortemente protegida, porém deseja dar aos seus funcionários uma forma de estabelecer uma conexão segura do computador de sua casa à intranet da empresa, estando ligado na internet. Isso dará ao funcionário a impressão de que está dentro da intranet da própria empresa. Para isso, deve estabelecer um(a):
- a) Captcha
 - b) DNS
 - c) Firewall
 - d) LAN
 - e) VPN
- 71. (CESGRANRIO / UNIRIO – 2016)** Para que um usuário acesse a intranet, implantada corretamente, de uma universidade, a partir de seu computador pessoal em sua residência, o setor de TI da universidade deve possibilitar o acesso via:

- a) DHCP
- b) LAN
- c) VPN
- d) FTP
- e) HTTP

72. (CESGRANRIO / BASA – 2014) A Intranet da Agência Nacional de Saúde Suplementar (ANS), a Intrans, é ganhadora da quinta edição do Prêmio Intranet Portal, na categoria Colaboração. A ferramenta inovou em colaboração, integrando, desde o ano passado, servidores e colaboradores da ANS. Por intermédio da Intrans, sugestões, críticas, notícias, eventos, notas técnicas e normas, entre outros itens, são disponibilizados dia a dia dentro da ANS.

Disponível em: <<http://www.ans.gov.br/a-ans/sala-de-noticias-ans/a-ans/2213-intranet-da-ans-ganha-premio-de-abrangencia-nacional>>. Acesso em: 22 ago. 2013.

Intranets podem ser utilizadas para uma grande diversidade de serviços, que podem ser acessados por colaboradores ou associados. Para que um usuário tenha acesso a uma Intranet de uma empresa ou instituição, com um acesso seguro às informações críticas da instituição ou empresa, é necessário que esse usuário utilize:

- a) somente máquinas que estejam fisicamente localizadas dentro da mesma rede local da empresa.
- b) somente máquinas específicas que estejam fisicamente localizadas dentro da mesma rede local da empresa.
- c) somente máquinas que estejam dentro da mesma rede local ou dentro de uma rede diretamente conectada à rede local da matriz da empresa.
- d) qualquer máquina localizada dentro do data center da empresa.
- e) qualquer máquina com acesso à Internet, fornecendo credenciais que permitam sua autenticação e acesso à Intranet por uma conexão segura.

73. (CESGRANRIO / PETROBRAS – 2011) Quando ocorre uma falha de comunicação por queda de conexão entre uma Intranet e a Internet, a Intranet:

- a) continua a funcionar, provendo o acesso à Internet por meio de seus servidores internos.
- b) interrompe toda a comunicação entre seus usuários, desconectando-os da rede.
- c) mantém todos os serviços de comunicação interna da rede, inclusive o funcionamento do browser de navegação para esses serviços.
- d) realoca todos os seus usuários para uma rede de topologia híbrida, restabelecendo automaticamente a comunicação com a Internet.

e) repassa a cada estação de trabalho o algoritmo de acesso à Internet, mantendo o acesso à Web em funcionamento, de forma transparente ao usuário.

74. (CESGRANRIO / PETROBRAS – 2011) Atualmente, a Intranet é utilizada nas empresas, escritórios, escolas, etc. Uma das características da Intranet, é o fato de ser uma rede:

a) de compartilhamento de informações entre os departamentos de uma empresa, que utiliza obrigatoriamente o protocolo VOIP.

b) particular, utilizada no compartilhamento de informações entre os departamentos de uma empresa.

c) particular, que tem como principal diferença para a Internet, o protocolo utilizado para comunicação.

d) pública, desenvolvida especificamente para compartilhamento de informações de empresas dessa natureza.

e) pública, com objetivo de compartilhar informações entre empresas, em nível mundial.

75. (CESGRANRIO / PETROBRAS – 2010) Uma intranet é uma rede de computadores privada que se baseia na suíte de protocolos da Internet. Desse modo, todos os conceitos da Internet aplicam-se também à intranet, como por exemplo, o paradigma de:

a) cliente-servidor.

b) modelador eletrônico.

c) editor de textos.

d) provedor de conexão.

e) desenvolvedor de sistemas.

76. (CESGRANRIO / PETROBRAS – 2009) Uma rede dentro de uma organização que usa tecnologias de Internet como o protocolo HTTP ou FTP constitui um(a):

a) laplink.

b) hiperlink.

c) interlan.

d) intranet.

e) wannet

LISTA DE QUESTÕES – DIVERSAS BANCAS

77. (GUALIMP / Prefeitura de Areal/RJ – 2020) Qual das opções abaixo refere-se a uma rede de computadores que utiliza a Internet para partilhar parte de seu sistema de informação com segurança e permite acesso externo controlado para negócios específicos ou projetos educacionais?

- a) Internet.
- b) Intranet.
- c) Extranet.
- d) Ethernet.

78. (UNIFIL / Prefeitura de Sertaneja/PR – 2020) Analise a alternativa que melhor define o seguinte conceito: “É uma rede de computadores privada que assenta sobre a suíte de protocolos da Internet, porém, de uso exclusivo de um determinado local, como, por exemplo, a rede de uma empresa, que só poderá ser acessada pelos seus utilizadores ou colaboradores internos.

- a) Internet.
- b) Extranet.
- c) Intranet.
- d) Rede Pública.

79. (DÉDALUS / COREN-SC – 2020) Leia as afirmativas a seguir:

I - Intranet: trata-se de uma rede privada dentro de uma organização, acessível apenas por membros da organização, empregados ou terceiros com autorização de acesso;

II - Internet: permite acesso externo controlado para negócios específicos ou projetos educacionais. As empresas utilizam esse sistema para manter o relacionamento com seus parceiros, clientes e fornecedores;

III - Extranet: é uma rede mundial que tem como objetivo interligar computadores para fornecer ao usuário o acesso a diversas informações.

Sobre os itens acima, podemos dizer que:

- a) Apenas o item I está correto.
- b) Apenas os itens I e II estão corretos.
- c) Apenas os itens I e III estão corretos.
- d) Apenas os itens II e III estão corretos.
- e) Todos os itens estão corretos.

80.(IDIB / CRO/BA – 2017) Analise as seguintes afirmativas acerca das tecnologias de Internet e Intranet.

- I. Tanto a Internet como a Intranet utiliza o protocolo HTTP.
- II. Na Internet é possível acessar clientes de correio eletrônico como, por exemplo, o gmail da Microsoft.
- III. A Intranet é um espaço restrito a determinado público, sendo utilizado para compartilhamento de informações restritas.

Analizando as afirmativas acima, marque a alternativa verdadeira.

- a) Apenas as afirmativas I e II estão corretas.
- b) Apenas as afirmativas I e III estão corretas.
- c) Apenas as afirmativas II e III estão corretas.
- d) Apenas a afirmativa I está correta.

81.(IDIB / CRC/CE – 2017) Acerca dos conhecimentos de Internet, Extranet e Intranet, marque a alternativa falsa.

- a) O acesso à Internet é de domínio público.
- b) O acesso à Intranet é restrito a funcionários de uma empresa ou órgão.
- c) A informação compartilhada na rede de Internet é distribuída somente em determinadas empresas.
- d) O acesso a Extranet é restrito a clientes, parceiros e/ou fornecedores de uma determinada empresa ou órgão.

82.(AOCP / EBSERH – 2017) Algumas empresas criam ambientes virtuais com servidores de páginas para manterem sites, servidores de e-mail para permitir a comunicação via correio eletrônico e até mesmo servidores de arquivos. Essa estrutura visa à obtenção de uma comunicação mais rápida e centralizada entre os funcionários da empresa. Tal estrutura é conhecida como:

- a) intranet.
- b) internet.
- c) telnet.
- d) SMTP.
- e) FTP.

83.(FACET / Prefeitura de Marcação – 2016) Qual das redes abaixo permite o compartilhamento de impressoras?

- a) Extranet
- b) Internet
- c) Arpanet

- d) Telnet
- e) Intranet

GABARITO

- | | | | | | |
|-----|---------|-----|---------|-----|---------|
| 1. | ERRADO | 29. | CORRETO | 57. | LETRA E |
| 2. | LETRA D | 30. | ERRADO | 58. | LETRA C |
| 3. | LETRA E | 31. | ERRADO | 59. | LETRA D |
| 4. | LETRA B | 32. | ERRADO | 60. | LETRA C |
| 5. | CORRETO | 33. | ERRADO | 61. | LETRA D |
| 6. | LETRA B | 34. | ERRADO | 62. | LETRA B |
| 7. | ERRADO | 35. | ERRADO | 63. | LETRA D |
| 8. | CORRETO | 36. | CORRETO | 64. | LETRA C |
| 9. | ERRADO | 37. | ERRADO | 65. | LETRA D |
| 10. | ERRADO | 38. | CORRETO | 66. | LETRA B |
| 11. | CORRETO | 39. | ERRADO | 67. | LETRA E |
| 12. | ERRADO | 40. | CORRETO | 68. | LETRA C |
| 13. | ERRADO | 41. | LETRA B | 69. | LETRA A |
| 14. | CORRETO | 42. | ERRADO | 70. | LETRA E |
| 15. | CORRETO | 43. | ERRADO | 71. | LETRA C |
| 16. | CORRETO | 44. | LETRA B | 72. | LETRA E |
| 17. | ERRADO | 45. | LETRA A | 73. | LETRA C |
| 18. | CORRETO | 46. | LETRA D | 74. | LETRA B |
| 19. | ERRADO | 47. | LETRA D | 75. | LETRA A |
| 20. | ERRADO | 48. | LETRA A | 76. | LETRA D |
| 21. | ERRADO | 49. | LETRA D | 77. | LETRA C |
| 22. | ERRADO | 50. | LETRA E | 78. | LETRA C |
| 23. | ERRADO | 51. | LETRA E | 79. | LETRA A |
| 24. | ERRADO | 52. | LETRA C | 80. | LETRA B |
| 25. | ERRADO | 53. | LETRA B | 81. | LETRA C |
| 26. | CORRETO | 54. | LETRA C | 82. | LETRA A |
| 27. | ERRADO | 55. | LETRA B | 83. | LETRA E |
| 28. | ERRADO | 56. | LETRA E | | |

ESSA LEI TODO MUNDO CONHECE: PIRATARIA É CRIME.

Mas é sempre bom revisar o porquê e como você pode ser prejudicado com essa prática.



1 Professor investe seu tempo para elaborar os cursos e o site os coloca à venda.



2 Pirata divulga ilicitamente (grupos de rateio), utilizando-se do anonimato, nomes falsos ou laranjas (geralmente o pirata se anuncia como formador de "grupos solidários" de rateio que não visam lucro).



3 Pirata cria alunos fake praticando falsidade ideológica, comprando cursos do site em nome de pessoas aleatórias (usando nome, CPF, endereço e telefone de terceiros sem autorização).



4 Pirata compra, muitas vezes, clonando cartões de crédito (por vezes o sistema anti-fraude não consegue identificar o golpe a tempo).



5 Pirata fere os Termos de Uso, adultera as aulas e retira a identificação dos arquivos PDF (justamente porque a atividade é ilegal e ele não quer que seus fakes sejam identificados).



6 Pirata revende as aulas protegidas por direitos autorais, praticando concorrência desleal e em flagrante desrespeito à Lei de Direitos Autorais (Lei 9.610/98).



7 Concurseiro(a) desinformado participa de rateio, achando que nada disso está acontecendo e esperando se tornar servidor público para exigir o cumprimento das leis.



8 O professor que elaborou o curso não ganha nada, o site não recebe nada, e a pessoa que praticou todos os ilícitos anteriores (pirata) fica com o lucro.