

desafio

DESTRAVE NAS CÂMERAS

com Lívia Brasil

AULA 01



POSICIONAMENTO

Defina os assuntos que você tem **vocação, paixão e interesse** (Pelo menos 3). Depois responda:

		VOCÊ TEM UM CONHECIMENTO ACIMA DO PADRÃO NESTE ASSUNTO?		VOCÊ GOSTA DE FALAR SOBRE ESTE ASSUNTO PARA AS PESSOAS?		TEM PESSOAS QUE SE INTERESSAM SOBRE ESTE ASSUNTO?		EXISTEM PESSOAS QUE PAGARIAM PARA SABER MAIS DESSE ASSUNTO?	
①	_____	SIM	NÃO	SIM	NÃO	SIM	NÃO	SIM	NÃO
②	_____	SIM	NÃO	SIM	NÃO	SIM	NÃO	SIM	NÃO
③	_____	SIM	NÃO	SIM	NÃO	SIM	NÃO	SIM	NÃO

PESSOAL

Você tem interesse em falar sobre esse assunto de graça?

Você aumentará sua base de seguidores

PROFISSIONAL

Você tem interesse em ganhar dinheiro falando sobre esse assunto?

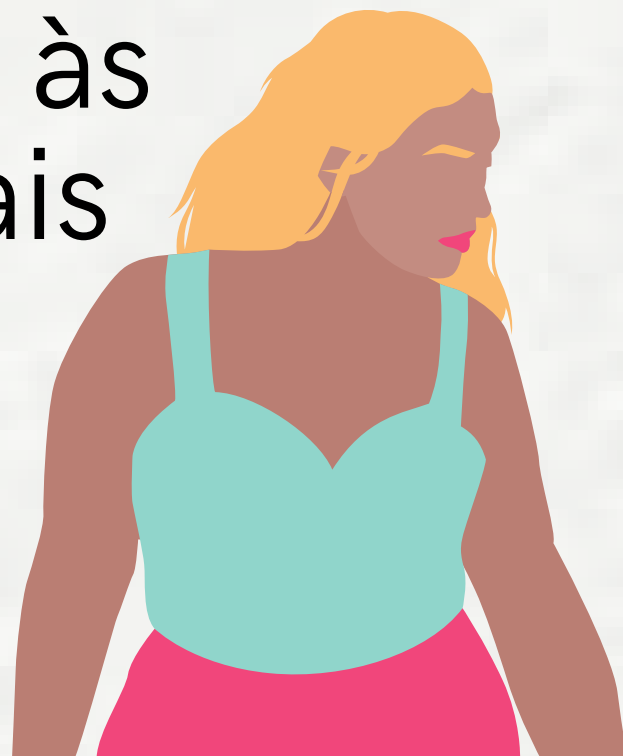
Você aumentará sua base de clientes

Escolha aquele que todas as respostas foram **SIM** e está aliado aos seus objetivos e dê foco nele.

#DESTRAVENASCAMERAS

INSPIRE-SE

Defina 3
perfis/pessoas
que estão
relacionados e
que não estão
relacionadas às
suas principais
áreas de
interesse.



Da sua
área



Fora da
sua área



PENSE
E
ANOTE

Quais são as estratégias dessas pessoas que você se inspira?

Como essas estratégias podem ser adaptadas à sua realidade?

COMUNICAÇÃO

→
O que você não pode fazer
em vídeo!!

- ① Não seja repetitiva.
- ② Não use sempre o mesmo tom de voz (monotom).
- ③ Não ignore as pausas e velocidade de fala certas.
- ④ Não esqueça de usar a linguagem corporal.

CONTEÚDO

01

Se coloque no lugar da pessoa para quem você quer falar.

02

Qual o assunto essa pessoa tem interesse?

03

Qual o assunto seria importante para essa pessoa evoluir?

CONTEÚDO

04

Quais são as principais dúvidas dessa pessoa?

05

Quais são os principais bloqueios e dificuldades dessa pessoa?

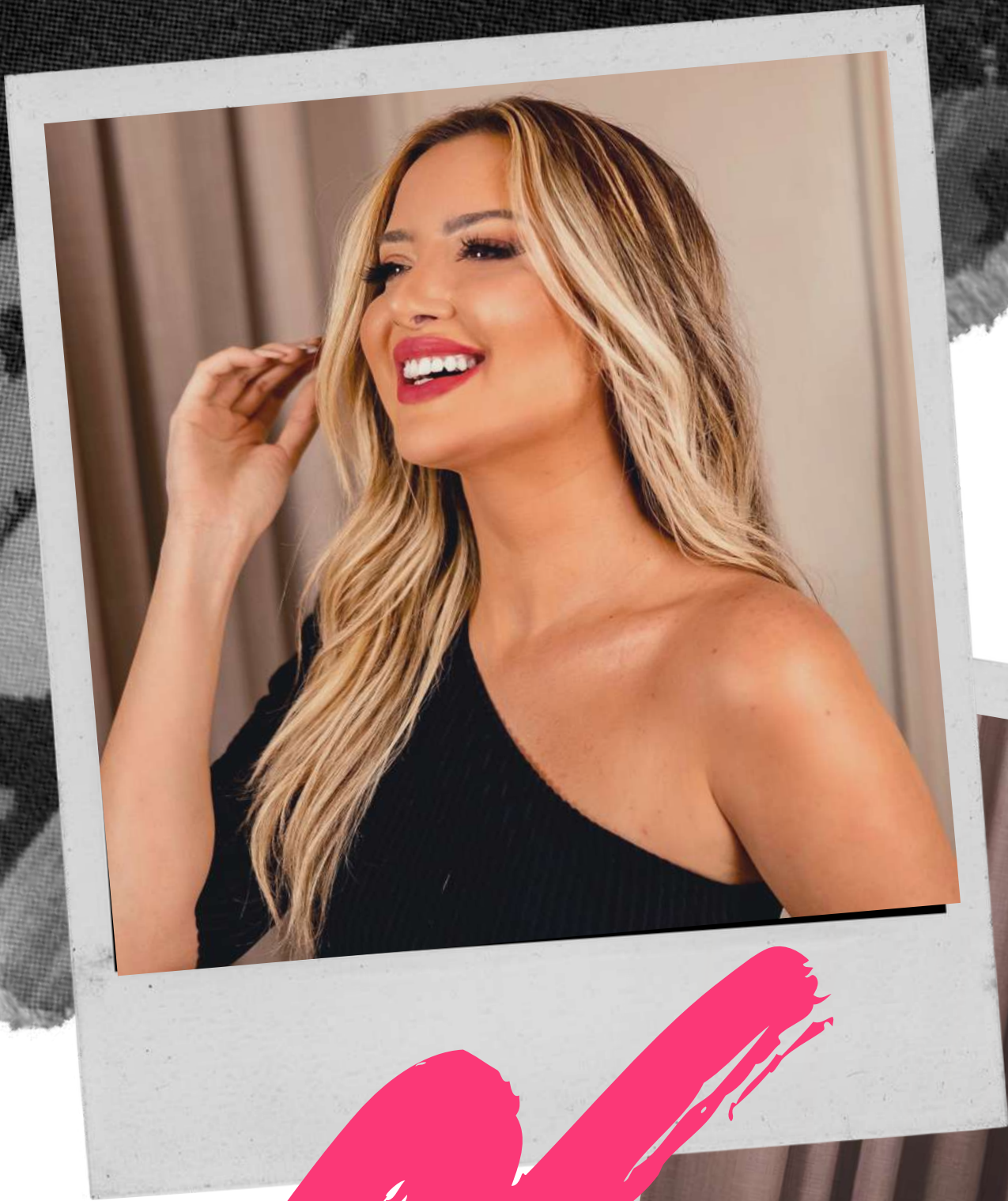
06

Será que essa pessoa gostaria de vê esse conteúdo?

USE NOSSA HASHTAG
#DESTRAVENASCAMERAS

Obrigada por participar e até a próxima aula!!!





Defina seu
estilo pessoal

#destravenascameras

Lívia Brasil

Você está sendo autêntica?

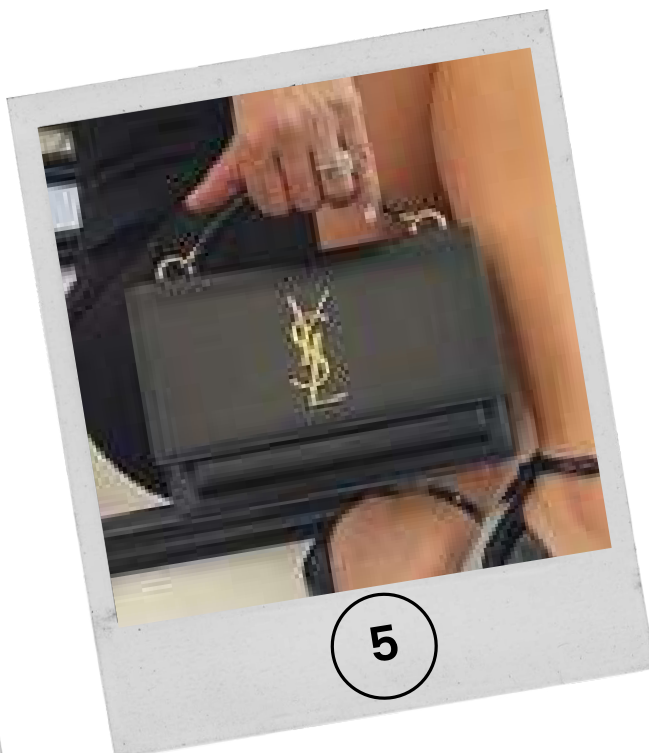
Faça o teste e descubra o seu estilo pessoal e saiba qual mensagem ele transmite.

Você pode ter um estilo principal e um secundário. Saiba usá-los ao seu favor.

Qual o sapato você prefere?



Qual bolsa você
mais gosta?



Com qual acessório
você mais se
identifica?



Quais estampas
tem mais a sua
cara?



Qual o estilo de roupa preferido?



Se você responder
mais a opção 1

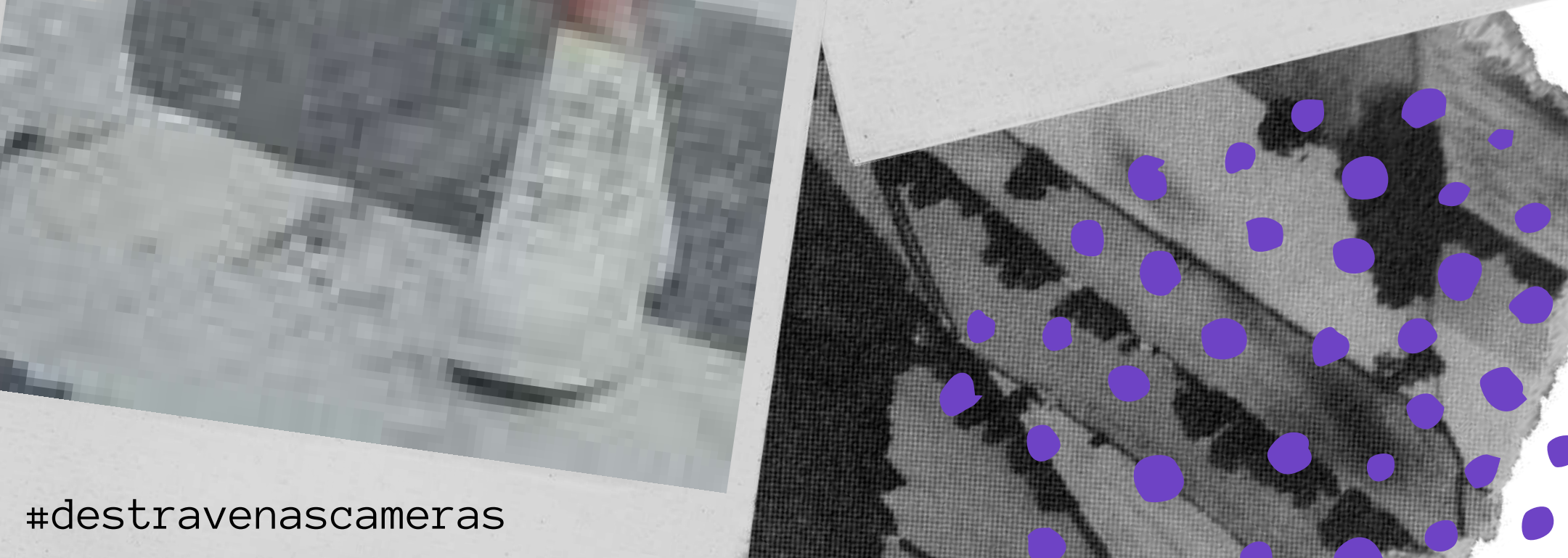
Casual/Esporite

Opta por modelagem básica,
confortável e leve.

Prefere cores neutras e alegres.

As listras e o xadrez estão entre
suas estampas prediletas.

Transmite uma imagem alegre,
natural, leve e despretensiosa.





Se você responder
mais a opção 2

Tradicional

Prefere peças com linhas retas e poucos detalhes.

Gosta de cores como preto, branco e creme.

As estampas prediletas são risca de giz, espinha de peixe e xadrez clássico.

Transmite uma imagem conservadora e formal.

Se você responder
mais a opção 3

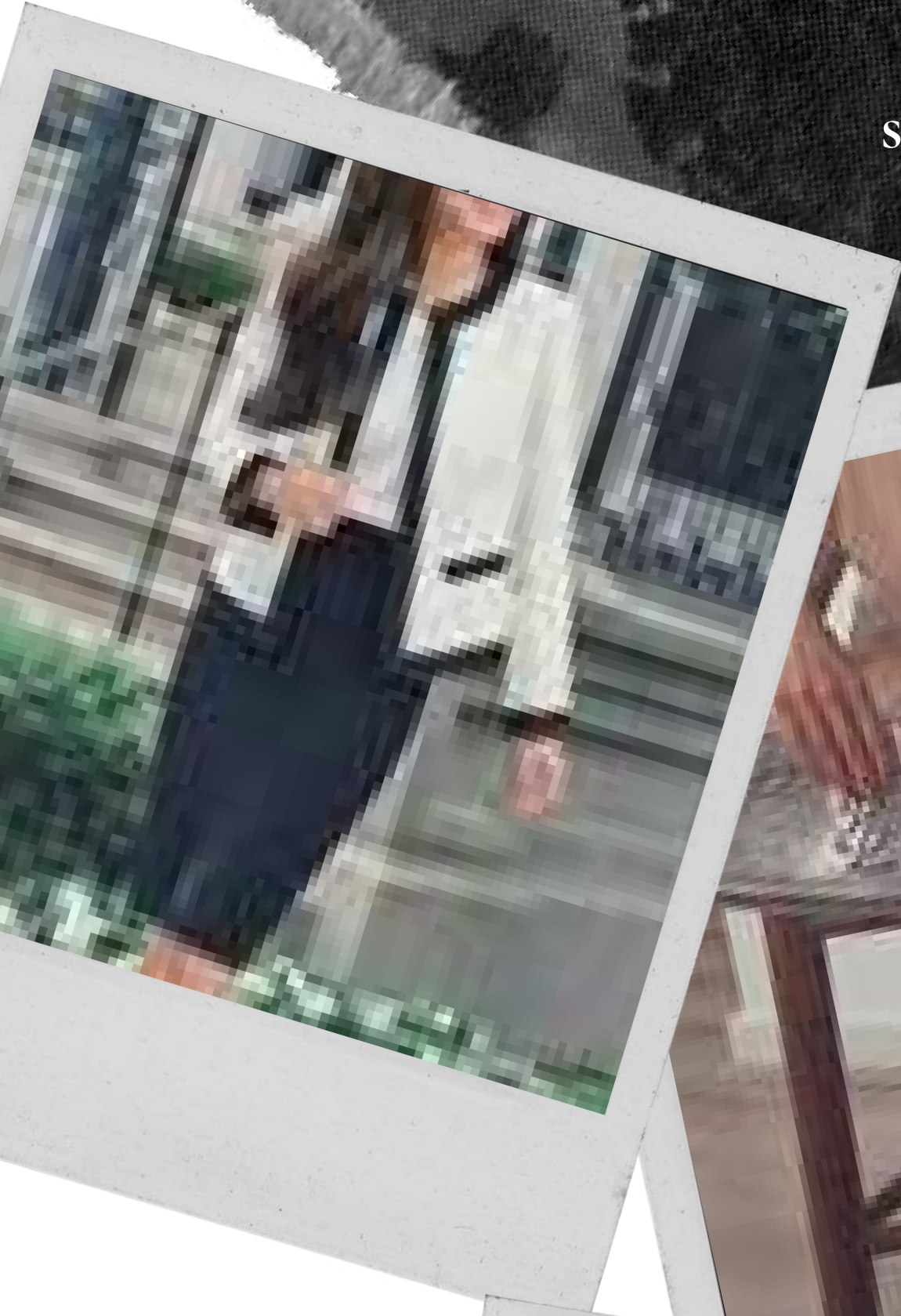
Elegante

Gosta de peças clássicas e de
caimento perfeito, com ar de
modernidade.

Prefere estampas discretas, com
desenhos da própria trama do
tecido.

Peças com detalhes sofisticados
e luxuosos.

Transmite sucesso,
segurança e autoconfiança.



Se você responder
mais a opção 4
Romântica

Prefere tons claros e pastéis.

Gosta de estampas florais e divertidas.

Usa peças mais soltas e fluidas no corpo.

Transmite leveza, confiança e cuidado.



Se você responder
mais a opção 5

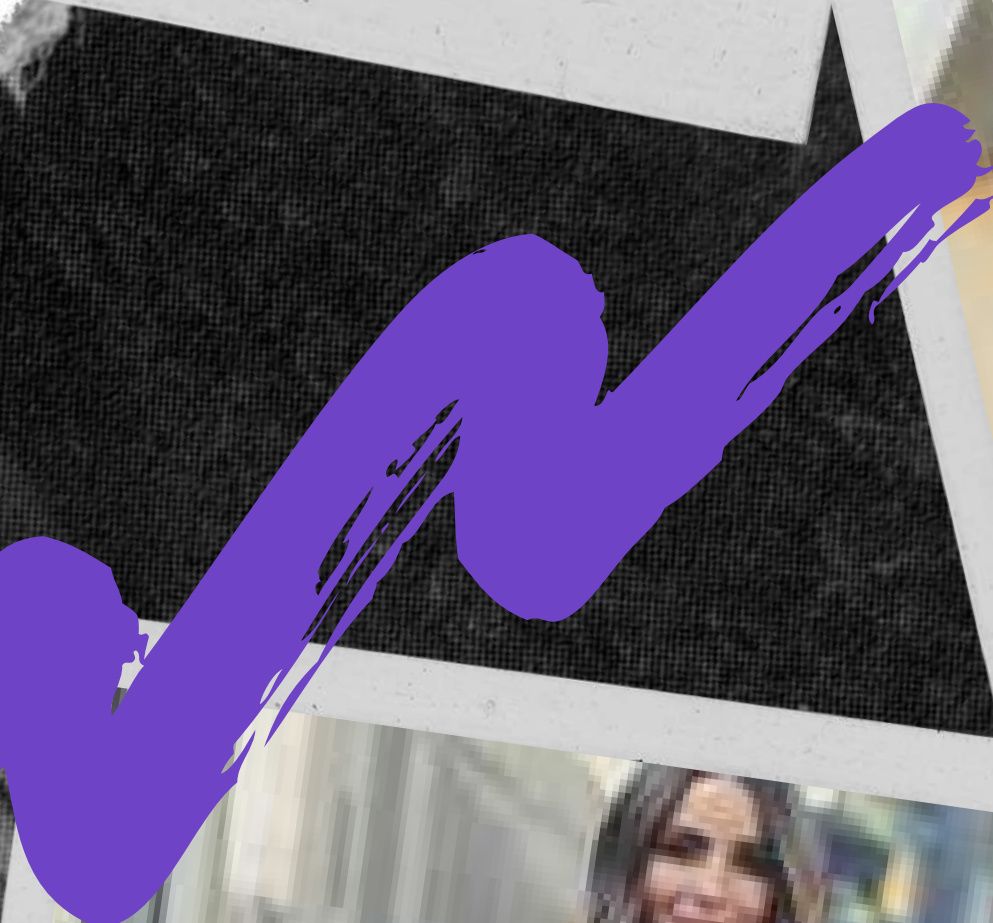
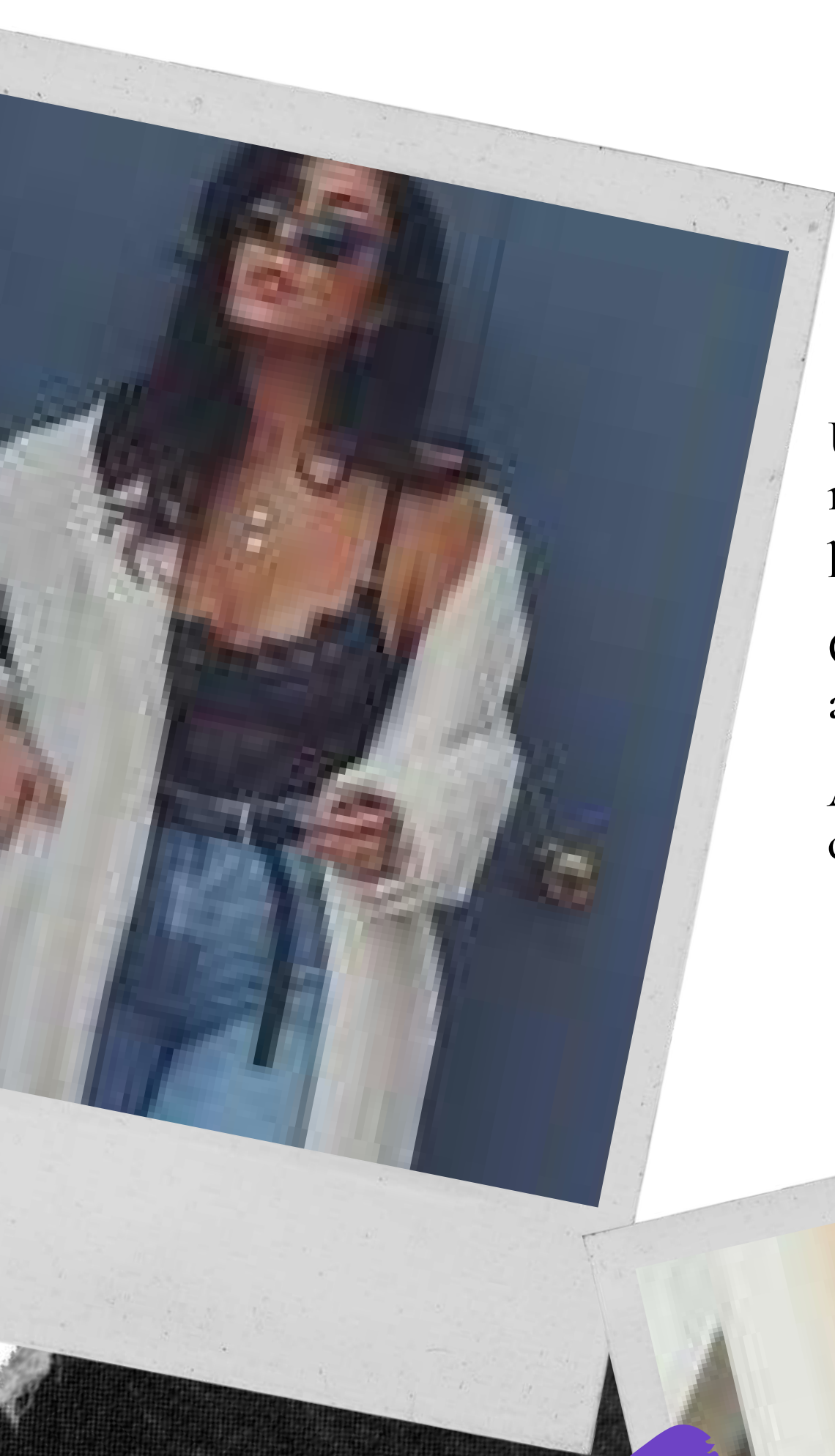
Sexy

Usa roupas que podem ser clean,
mas que chamam atenção para
partes estratégicas do corpo.

Gosta de transparências, decotes
acentuados, fendas ou recortes.

Adora estampas de onça, zebra e
cobra e cores chamativas.

Transmite força, poder,
sensualidade e confiança.





Se você responder
mais a opção 6

Criativa

Gosta de produções ousadas,
misturando peças-chave de estilos bem
diferentes

Adora, cores, texturas, toques
étnicos e peças vintage.

Faz muitas sobreposições e padrões
clássicos sempre desconstruídos.

Transmite a imagem de uma
mulher original e independente.

Se você responder
mais a opção 7

Urbana

Usa poucos acessórios, porém de
design arrojado.

Gosta de referências geométricas
e peças com volumes exagerados.

Gosta da cor preta e abusa do
contraste de claro com escuro.

Transmite uma imagem
autoconfiante, atual e marcante.

