

Jogo para banheiro

Material empregado:

- 1 rolo de barbante nº 8 na cor azul.
- 1 rolo de barbante nº 8 na cor azul-royal.
- Agulha para crochê 4,5 mm.

Confecção:

Tapete do lavatório: Com o fio na cor azul, fazer 94 correntinhas, mais 3 corr. para subir e seguir o gráfico 01.

Acabamento:

Com o fio na cor azul-royal, seguir o gráfico 02 ao redor do tapete.

Tampa do vaso: com o fio na cor azul, fazer 58 correntinhas, mais 3 corr. para subir e seguir o gráfico 03. Dobrar o encaixe da tampa para trás e prender com o gráfico de acabamento.

Acabamento: com o fio na cor azul-royal, seguir o gráfico 02 ao redor da tampa do vaso.



Gráfico 03 - Tapa do vaso

Encaixe da tampa do vaso -
dobrar para trás e prender com
o gráfico de acabamento

Gráfico 02 -
Acabamento

Legenda:

- ⌈ P. alto
- Correntinha
- P. bxmo.
- × P. baixo

Legenda do filé:

- ⊠ 4 p. altos
- 1 p. alto, 2
corr., 1 p. alto

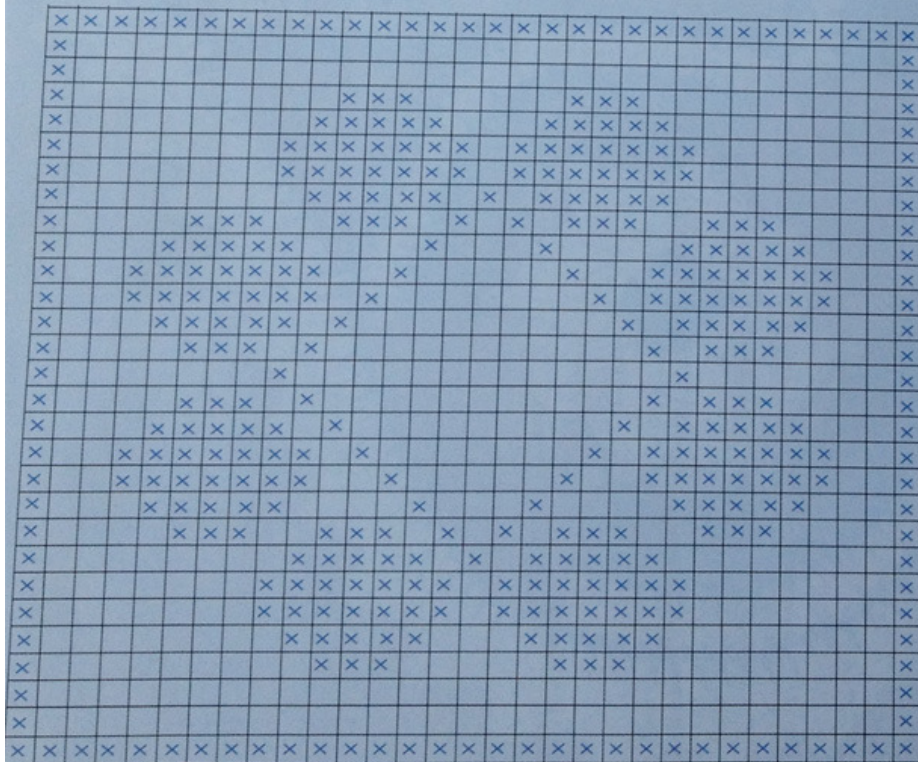
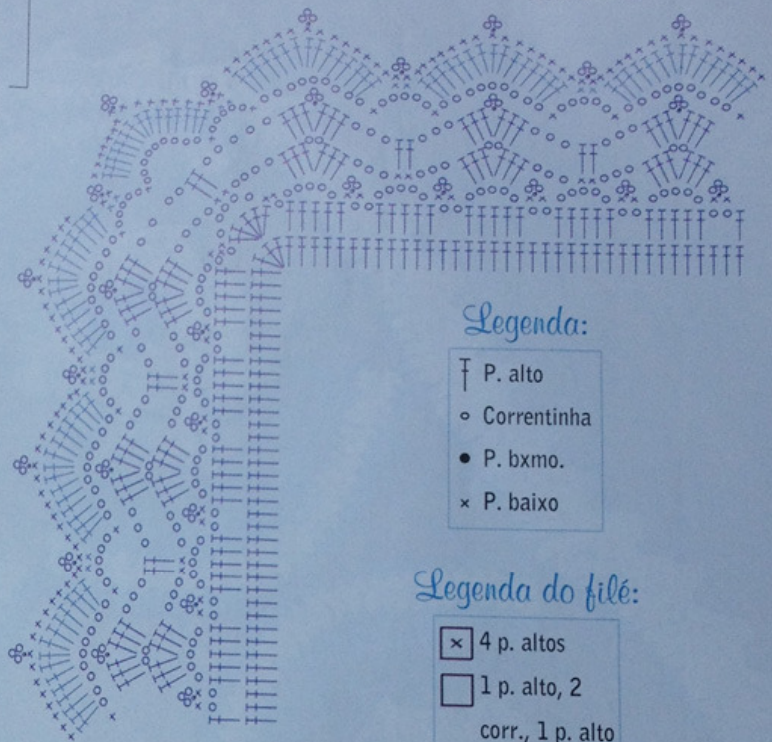


Gráfico 01
- Tapete do
lavatório