



**By @kakashi\_copiador**



**Estratégia**  
Concursos



**Estratégia**  
Concursos



# **SEDF**

## **COMEÇANDO DO ZERO**

Profa. Carla Abreu  
@AProfessoraCarlaAbreu



# AVALIAÇÃO INTRODUÇÃO

Profa. Carla Abreu  
@AProfessoraCarlaAbreu

# LDB

## ❑ Incumbência da União – Artigo 9º

VI - assegurar processo nacional de avaliação do rendimento escolar no EF, EM e ES, em colaboração com os sistemas de ensino, objetivando a definição de prioridades e a melhoria da **qualidade do ensino**;

VIII - assegurar processo nacional de avaliação das instituições de educação superior, com a cooperação dos sistemas que tiverem responsabilidade sobre este nível de ensino;

# LDB

☐ Regime de colaboração e cooperação com os sistemas de ensino.

\_\_\_\_\_, \_\_\_\_\_, \_\_\_\_\_ e \_\_\_\_\_

☐ Professores

# Avaliação do rendimento escolar – regras comuns (LDB)

- ☐ Classificação
- ☐ Promoção
- ☐ Transferência



**Avaliação contínua  
e cumulativa**

Prevalência de aspectos **qualitativos**.

**Aceleração de  
estudos**

Possibilidade para alunos com atraso escolar.

**Avanço**

Possibilidade em cursos e séries mediante  
verificação do aprendizado.

**Aproveitamento**

De estudos concluídos com êxito.

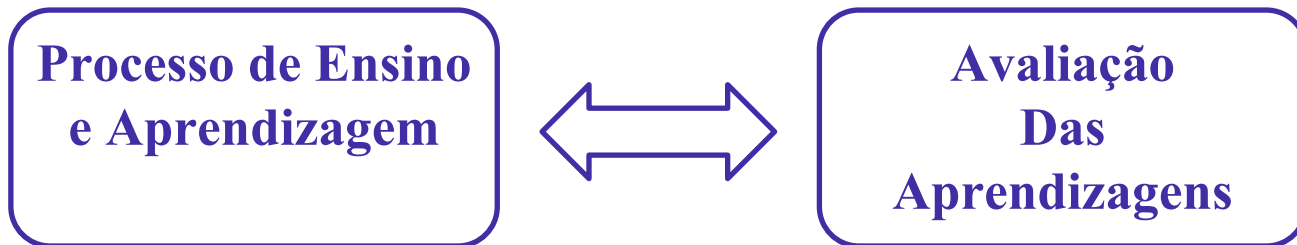
**Estudos de Recuperação**

**OBRIGATORIEDADE** para casos de baixo  
rendimento.

# Diretrizes Nacionais Gerais para a Educação Básica (DCN)

- ☐ Resolução CNE nº 04/2010
- ☐ Escola de qualidade
- ☐ Centro do Processo Educativo: \_\_\_\_\_

# Diretrizes Nacionais Gerais para a Educação Básica (DCN)



# PROJETO POLÍTICO PEDAGÓGICO (PPP)

- ☐ Construção coletiva
- ☐ Cidadãos
- ☐ Concepções sobre avaliação
- ☐ Ações de acompanhamento dos resultados em avaliações

**Questão - Nos termos do artigo 24 da LDB. A educação básica, nos níveis fundamental e médio, será organizada de acordo com algumas regras comuns. Julgue os itens:**

I a classificação em qualquer série ou etapa, exceto a primeira do EF, pode ser feita por promoção ou por transferência.

II na avaliação contínua e cumulativa do desempenho do aluno, vão prevalecer os aspectos quantitativos ~~sobre os qualitativos.~~

III há possibilidade de aceleração de estudos e de avanço nos cursos e nas séries mediante verificação do aprendizado.



# DIMENSÕES BÁSICAS

Profa. Carla Abreu  
@AProfessoraCarlaAbreu

# Dimensões Básicas

# Avaliação da Aprendizagem

- ❑ Aluno-conhecimento
- ❑ Ato reflexivo da prática pedagógica avaliativa
- ❑ Premissa básica para se questionar o educar
- ❑ Papel do Professor
- ❑ Instrumentos
- ❑ Contínuo, formativo, processual e inclusivo



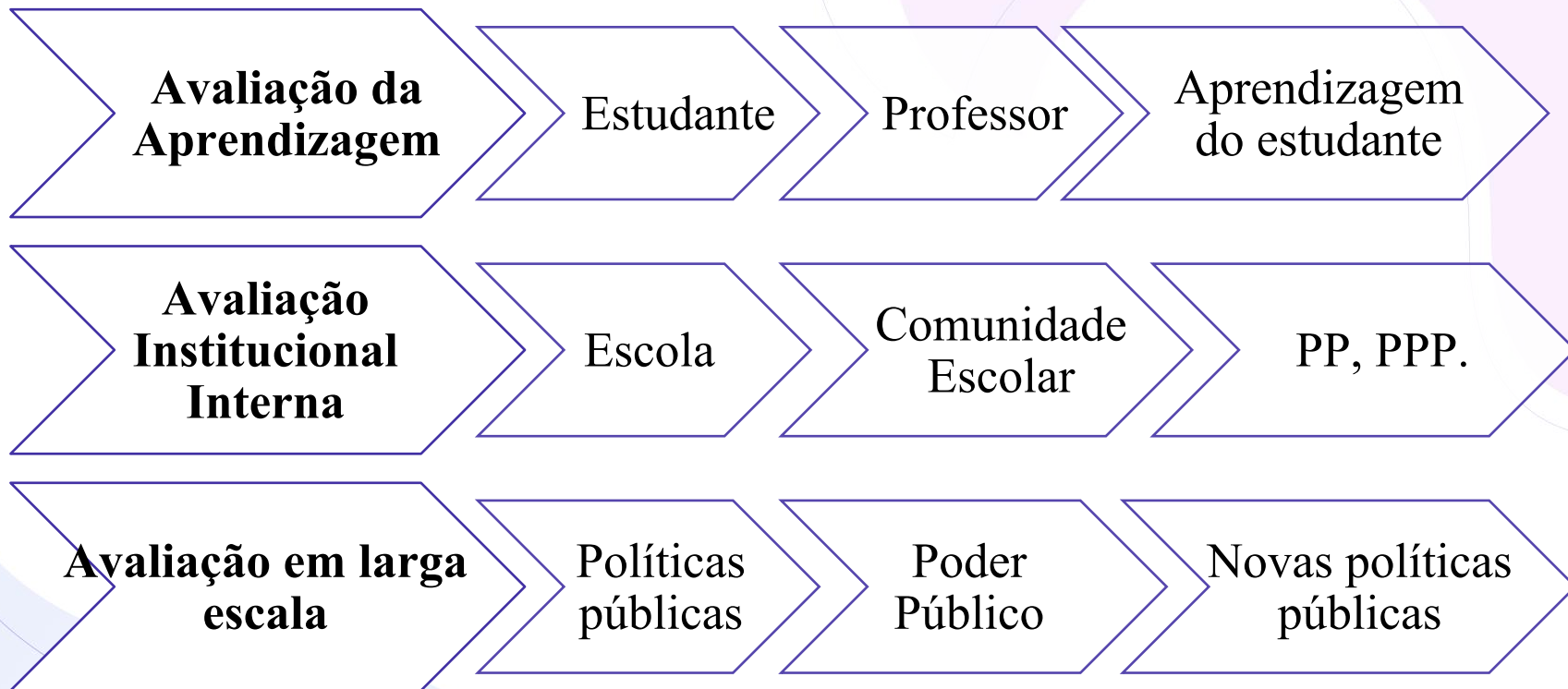
# Avaliação Institucional

- ☐ PPP
- ☐ Anualmente
- ☐ Funcionamento

\_\_\_\_\_, \_\_\_\_\_ e \_\_\_\_\_

# Avaliação de Redes de Educação Básica ou Avaliação em Larga Escala

- ❑ Órgãos externos à escola
- ❑ Periodicamente
- ❑ Avaliação Institucional + Avaliação da aprendizagem
- ❑ Resultados
- ❑ Políticas Públicas





# FUNÇÕES DA AVALIAÇÃO

Profa. Carla Abreu  
@AProfessoraCarlaAbreu

# Funções da Avaliação

- ☐ Planejamento: \_\_\_\_\_
- ☐ Tradicional: \_\_\_\_\_

# Função Somativa

- ☐ Aspectos Quantitativos
- ☐ Soma
- ☐ Final do Processo
- ☐ Proficiência do estudante/Nota
- ☐ Classificatória

# Função Diagnóstica

- ☐ Aspectos Qualitativos
- ☐ Conhecimentos Prévios
- ☐ Início do processo
- ☐ Preventiva
- ☐ Planejamento

# Função Formativa

- ☐ Formação
- ☐ Regulação
- ☐ Durante o Processo
- ☐ Contínua e Inclusiva





**RESUMINDO**

## **SOMATIVA**

Final do processo  
com vista à  
classificar

**Exclusiva**

## **DIAGNÓSTICA**

Fundamental para  
sondar conhecimen-tos  
prévios

**Preventiva**

## **FORMATIVA**

Formação do  
Estudante

**Contínua e  
Inclusiva**

## Questão - Preencha as lacunas:

“A \_\_\_\_\_ é periódica e acontece ao final dos processos, visa quantificar o que o aluno aprendeu. Na avaliação \_\_\_\_\_, focada no desenvolvimento e na regulação do processo. E a \_\_\_\_\_, que pode ser realizada em diferentes momentos, para sondar os conhecimentos prévios, com foco nos aspectos qualitativos.

## Questão – Julgue os itens:

\_\_\_\_\_ A avaliação classificatória preocupa-se em habilitar o aluno para exercer cidadania.

\_\_\_\_\_ A avaliação classificatória só almeja, pela nota, avaliar o quanto o aluno aprendeu.

\_\_\_\_\_ A avaliação formativa não se preocupa com o ensino aprendizagem ao longo do desenvolvimento curricular e sim por um curto período.



# BLOCO DE QUESTÕES QUADRIX

Profa. Carla Abreu  
@AProfessoraCarlaAbreu

**Quadrix-2019 (adaptada) Acerca das funções diagnóstica, formativa e somativa da avaliação, assinale a alternativa correta.**

A A avaliação somativa precede a ação, identificando características, conhecimentos prévios e a realidade do aluno.

B A avaliação formativa é utilizada para uma apresentação final sobre o desempenho dos alunos em um determinado período, classificando-os de acordo com o desempenho.

C A avaliação diagnóstica leva a processos de exclusão e classificação no final de cada unidade de ensino.

D A avaliação somativa é utilizada ao longo do processo pedagógico para acompanhamento do desenvolvimento do aluno, controlando o processo de ensino-aprendizagem.

E A avaliação formativa auxilia o professor na regulação dos processos de ensino e de aprendizagem, apontando o que deve ser feito.

**Quadrix-2019 (adaptada) Quanto à avaliação formativa, julgue os itens abaixo:**

\_\_\_\_\_ É um meio pedagógico para auxiliar o aluno em seu processo de aprendizagem.

\_\_\_\_\_ Classifica os alunos pelas notas.

## **Quadrix-2018 (adaptada) Quanto à avaliação formativa, julgue os itens abaixo:**

\_\_\_\_\_ A concepção formativa da avaliação considera os erros e acertos do aluno como ponto de partida para uma investigação docente, que orienta a ação pedagógica.

\_\_\_\_\_ A avaliação formativa favorece a homogeneização da aprendizagem.



**Quadrix-2018 (adaptada) A avaliação é parte integrante do processo de ensino-aprendizagem e desempenha um papel específico em relação ao conjunto de componentes que integram o ensino como um todo (está em um sistema). Nessa perspectiva, em relação às formas de avaliar, é correto afirmar que**

a avaliação formativa deve ser utilizada ao longo do ano letivo, permitindo o acompanhamento contínuo do processo de aprendizagem.

**Quadrix-2018 (adaptada)** A avaliação é parte integrante do processo de ensino-aprendizagem e desempenha um papel específico em relação ao conjunto de componentes que integram o ensino como um todo (está em um sistema). Nessa perspectiva, em relação às formas de avaliar, é correto afirmar que

a avaliação somativa deve ser realizada no início do período letivo para indicar o quanto o aluno já sabe a respeito dos conteúdos a serem ministrados.

**Quadrix-2018 (adaptada) A avaliação é parte integrante do processo de ensino-aprendizagem e desempenha um papel específico em relação ao conjunto de componentes que integram o ensino como um todo (está em um sistema). Nessa perspectiva, em relação às formas de avaliar, é correto afirmar que**

a avaliação diagnóstica deve ser realizada ao final do ano letivo para contribuir com a avaliação final do aluno.



# BLOCO DE QUESTÕES CEBRASPE

Profa. Carla Abreu  
@AProfessoraCarlaAbreu

**CESPE / CEBRASPE – 2020 (adaptada) Considerando os objetivos e as funções da avaliação, assinale a opção correta.**

A A avaliação deve ser usada apenas para medir o conhecimento dos estudantes ao final de um processo.

B Depois de feita a avaliação com os alunos, o professor deve evitar dar devolutivas sobre o processo de cada aluno.

C A avaliação não é um fim, mas um meio: para o aluno, é um meio de superar as dificuldades e continuar progredindo na aprendizagem.

## **CESPE / CEBRASPE – 2021 (adaptada) Julgue o item**

       O termo avaliação da aprendizagem foi substituído por avaliação para as aprendizagens, por se considerar que este último exprime mais bem o sentido da avaliação. Nesse sentido, é correto afirmar que o professor deve utilizar a avaliação com o propósito de subsidiar o trabalho docente no que se refere às aprendizagens.

## **CESPE / CEBRASPE – 2018 (adaptada) Julgue os itens**

\_\_\_\_\_ A avaliação formativa inclui a autoavaliação dos estudantes.

\_\_\_\_\_ A avaliação somativa é pontual, tem caráter institucional e permite classificar o processo de ensino-aprendizagem.

\_\_\_\_\_ A eficácia do processo de avaliação é geralmente obtida quando o professor, como mediador, utiliza a média das notas das provas realizadas pelos alunos, restringindo-se aos resultados quantitativos.

## **CESPE / CEBRASPE – 2018 (adaptada) No que se refere à avaliação formativa, julgue os itens abaixo**

\_\_\_\_\_ leva em consideração que as aprendizagens dos alunos constituem uma realidade objetiva, passível de ser estudada e apreendida na sua totalidade por meio do processo de avaliação.

\_\_\_\_\_ tende a funcionar melhor quando o professor evita práticas de classificação bem como comentários que comparem o desempenho dos alunos.



## **CESPE / CEBRASPE – 2018 (adaptada) No que se refere à avaliação formativa, julgue os itens abaixo**

\_\_\_\_\_ tem como principal característica a quantificação dos comportamentos, das atitudes ou capacidades observáveis dos alunos.

\_\_\_\_\_ deve ser desenvolvida em contexto e integrada aos processos de ensino, com a participação ativa dos alunos.

\_\_\_\_\_ deve ser feita in loco, para compreender os processos que os alunos utilizam na resolução das tarefas que lhes sejam propostas ou que escolham para resolver.

**CESPE / CEBRASPE – 2018** Um professor que trabalhe com o intuito de, ao longo do processo de ensino e aprendizagem, criar oportunidades para a realização de diferentes tarefas escritas — como questionários, exercícios e interpretação de textos — terá melhores chances de compreender e aperfeiçoar percursos individuais de aprendizagem e apreender os conhecimentos e sentidos que vão sendo construídos por cada estudante.

**A afirmação precedente se coaduna com a ideia de avaliação**

A mediadora e formativa.

B somativa e diagnóstica.

C diagnóstica e classificatória.

D tradicional e mediadora.

E comparativa e formativa.



# EDUCAÇÃO SEGUNDO LIBÂNEO

Profa. Carla Abreu  
@AProfessoraCarlaAbreu

# Libâneo

- ☐ Permanente
- ☐ Processual
- ☐ Comparação \_\_\_\_\_ E \_\_\_\_\_
- ☐ Alunos e Docentes
- ☐ Reorientação

## VERIFICAÇÃO

coleta de dados sobre  
aproveitamento dos  
alunos

## QUALIFICAÇÃO

comprovação dos  
resultados alcançados  
em relação aos  
objetivos

## APRECIACÃO QUALITATIVA

avaliação  
propriamente dita dos  
resultados,  
referindo-se a padrões  
de desempenho  
esperados.

# Funções

- ☐ Pedagógico-didática
- ☐ De diagnóstico
- ☐ De controle

# Função Pedagógico-didática

Cumprimento dos objetivos da educação escolar. Segundo o resultado obtido é possível verificar se o ensino atendeu as finalidades sociais, favorecendo uma posição mais ativa e responsável. Além da percepção de que seus erros contribuem para seu desenvolvimento



# Função de Diagnóstico

Identificação de progresso e demandas dos estudantes e professores. Ou seja, funciona exerce função de identificação de conhecimentos prévios, de acompanhamento do processo e da condução realizada pelo professor e, ainda, retroalimenta o processo, trazendo indicativos de êxitos e entraves.

# Função de Controle

Monitoramento das situações didáticas e da assimilação por parte dos estudantes. Não se refere à quantificação de resultados, mas no norte para balizar as práticas docentes.

# Didática, 2013, p. 217

“Componente do processo de ensino que visa, através da verificação e qualificação dos resultados obtidos, determinar a correspondência destes com os objetivos propostos e, daí, orientar a tomada de decisões em relação às atividades didáticas seguintes.”

# Características da Avaliação Escolar

- ✓ Reflete a unidade *objetivos-conteúdos-métodos*
- ✓ Possibilita a revisão do plano de ensino
- ✓ Ajuda a desenvolver capacidades e habilidade
- ✓ Volta-se para a atividade dos alunos
- ✓ É objetiva
- ✓ Ajuda na autopercepção do professor
- ✓ Reflete valores e expectativas do professor em relação aos alunos.

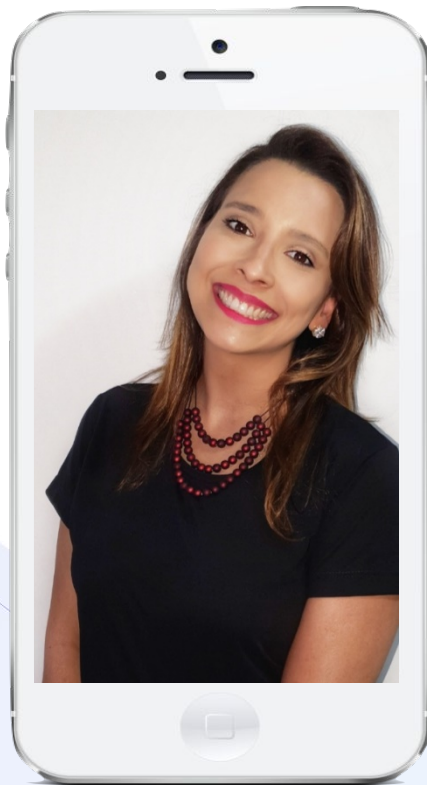


# **SEDF**

## **COMEÇANDO DO ZERO**

Profa. Carla Abreu  
@AProfessoraCarlaAbreu

# Professora Carla Abreu



**@AProfessoraCarlaAbreu**



# OBRIGADA!

Profa. Carla Abreu  
@AProfessoraCarlaAbreu



**Estratégia**  
Concursos