

# *Caligrafia* **e LETTERING**

## PRINCÍPIOS BÁSICOS

*Gui Menga*

BVA  
UCC

escola  
britânica de  
artes criativas  
& tecnologia



# *Caligrafia* **e LETTERING**

## FORMAS BÁSICAS

*Gui Menga*

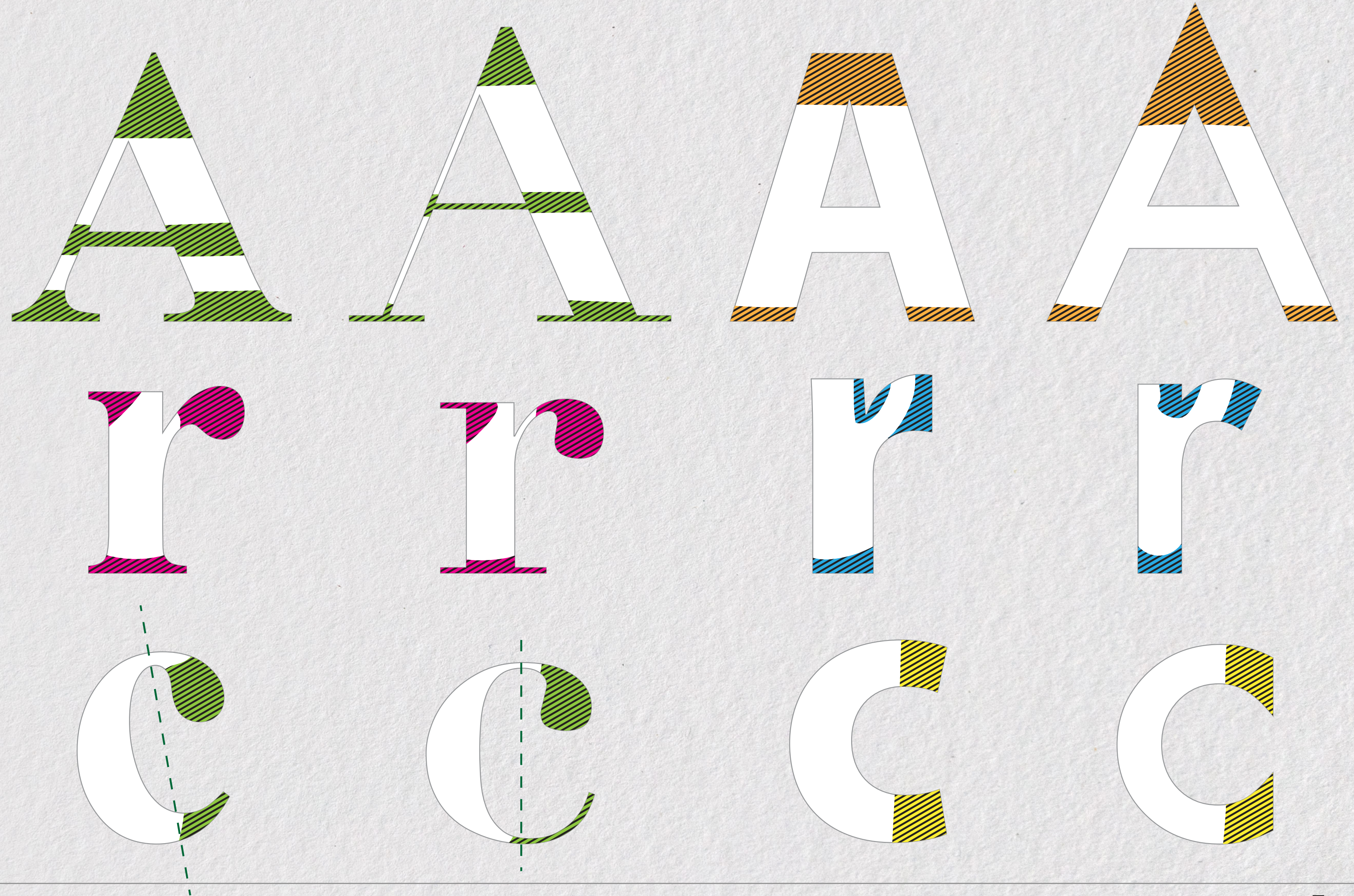


escola  
britânica de  
artes criativas  
& tecnologia



# LETTERING É ARTE DE TRANSFORMAR PALAVRAS EM IMAGENS

- As letras precisam se relacionar visualmente. Suas letras fazem parte de uma família?





# FORMAS COMPARTILHADAS

- Todas as letras compartilham formas básicas em seus desenhos.
- A repetição dessas formas e características resultam em um desenho consistente.

C G O Q R K B

A V W M F E

c e o h u n m

j i r b p d q



# AUMENTANDO A **FAMÍLIA**

- É necessário aprender a identificar e reproduzir essas formas





# Caligrafia e LETTERING

## AJUSTES ÓTICOS

Gui Menga



escola  
britânica de  
artes criativas  
& tecnologia

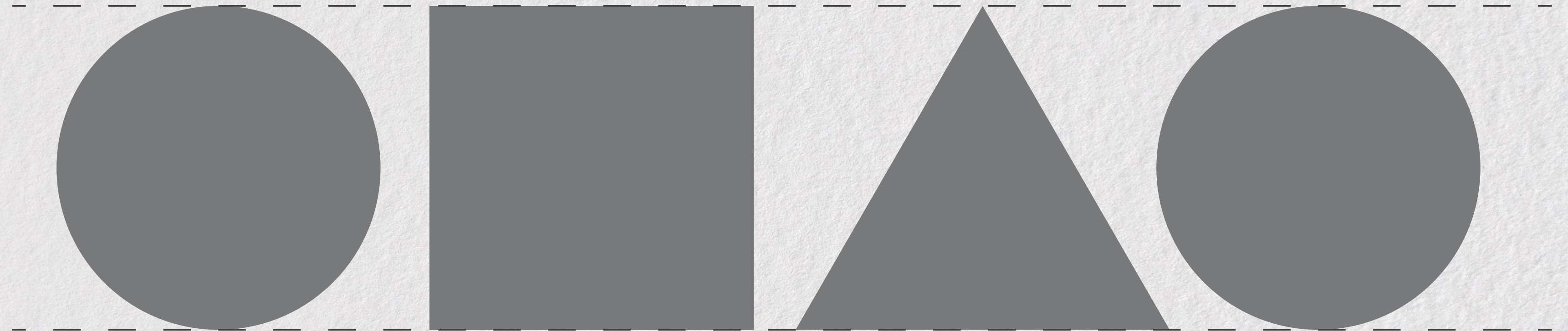


# SEUS OLHOS PODEM TE **ENGANAR!**

- *Objetos de tamanhos iguais podem parecer menores que os outros*

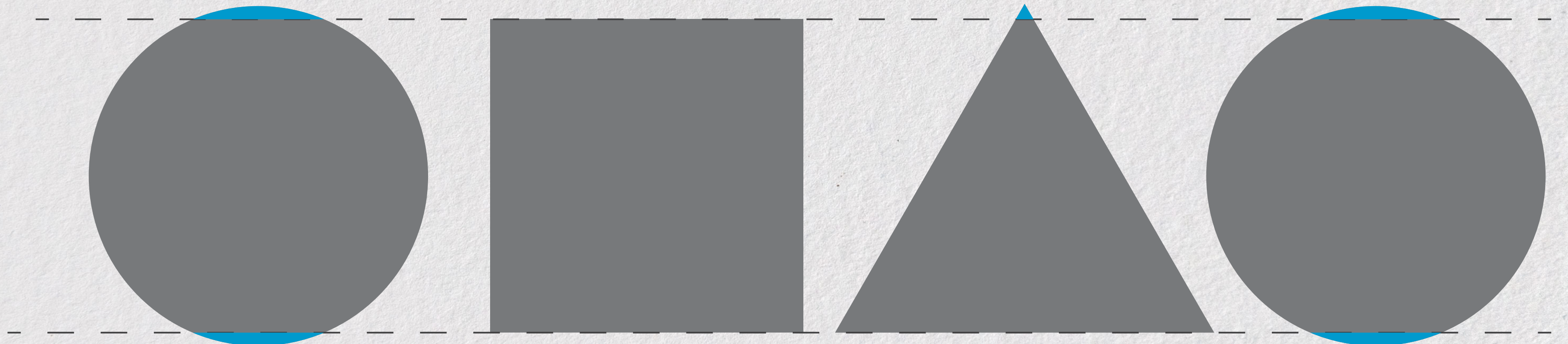
## Sem ajuste ótico

(círculo e triângulo parecem menores, apesar de terem o mesmo tamanho)



## Com ajuste ótico

(círculo e triângulo um pouco mais altos é suficiente para compensar a aparência)



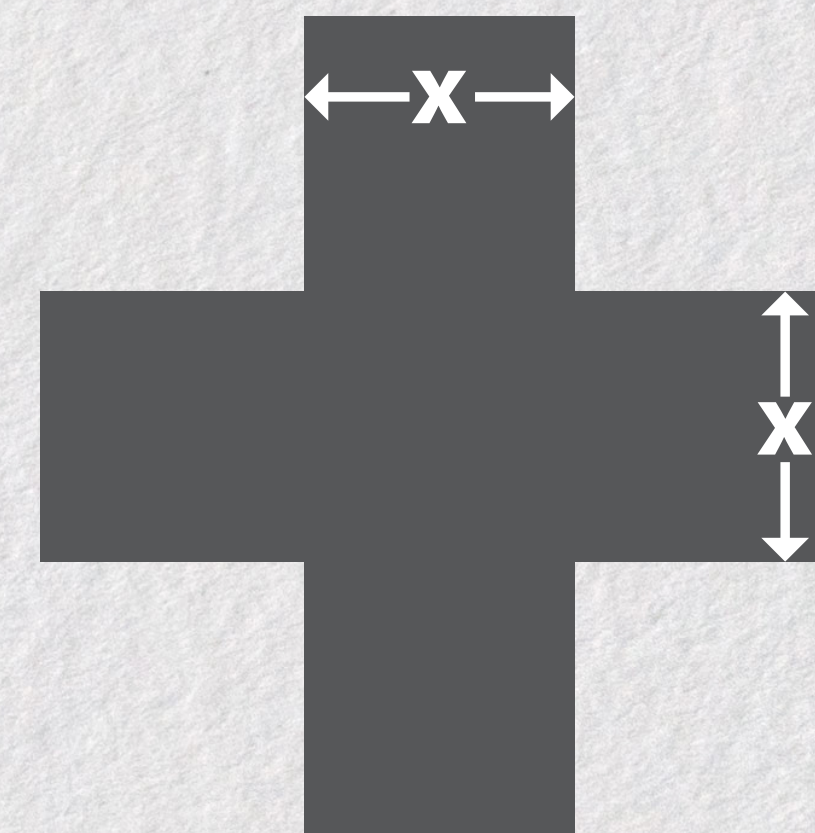
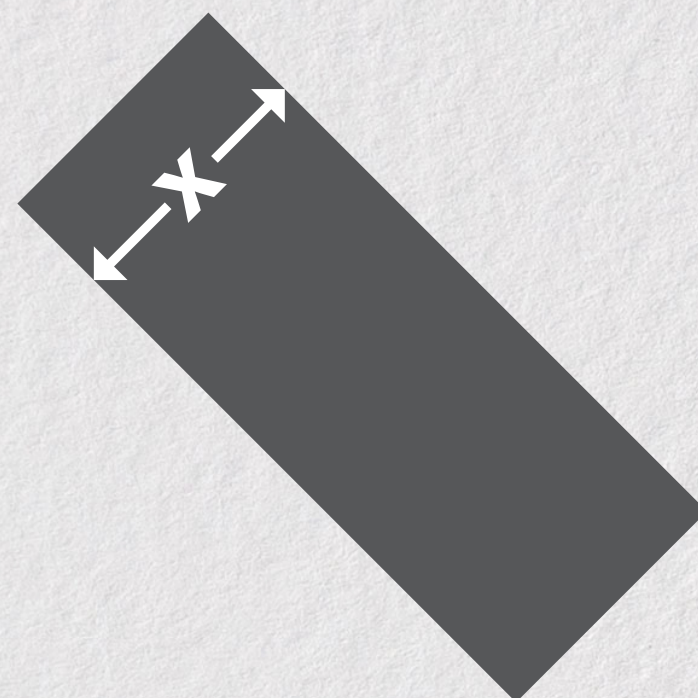


# SEUS OLHOS PODEM TE **ENGANAR!**

- Um traço da mesma medida aparenta ser mais grosso ou mais fino dependendo da sua direção

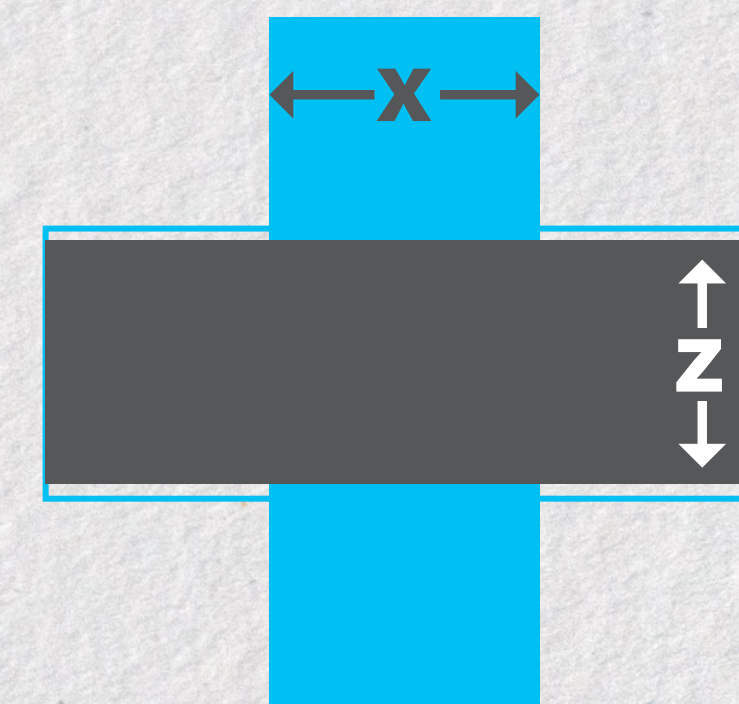
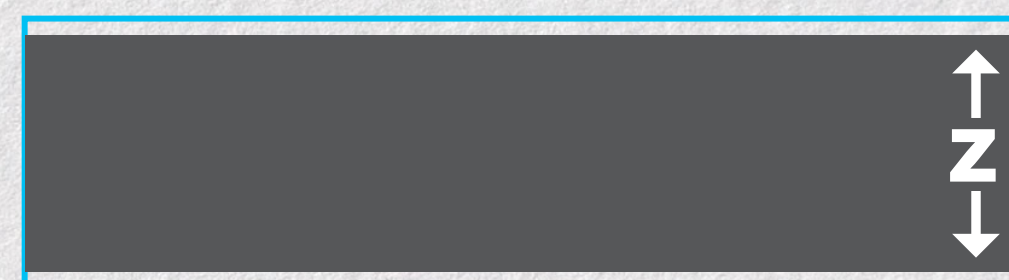
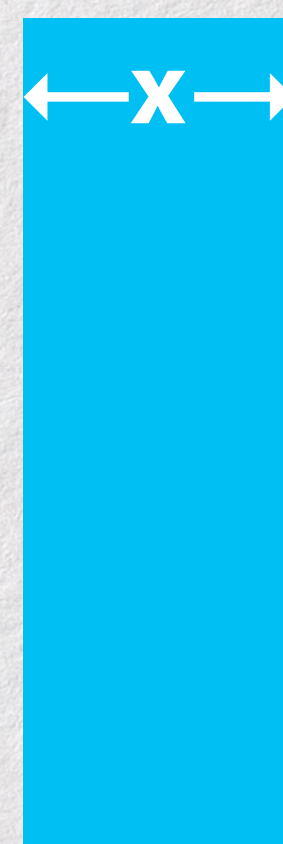
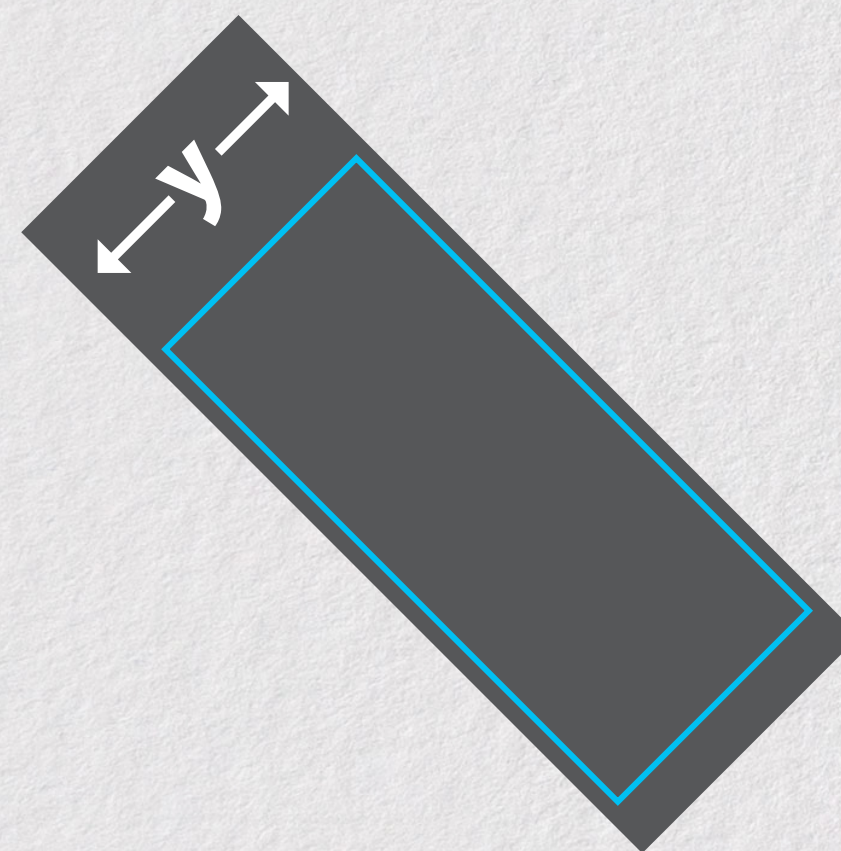
## Sem ajuste ótico

(Traço horizontal aparenta ser mais grosso que o traço vertical, que parece mais grosso que o traço inclinado)



## Com ajuste ótico

(espessuras compensadas em relação ao traço vertical azul.  $Y > x > z$ )





# SEUS OLHOS PODEM TE **ENGANAR!**

- Um traço reto vai parecer mais grosso que um traço curvo, mesmo se os dois tiverem a mesma medida

## Sem ajuste ótico

(Um traço curvo aparenta ser mais fino que um traço reto. A parte horizontal de um círculo precisa ser menor que a parte vertical)



## Com ajuste ótico

(espessuras ajustadas em relação ao original em azul)





# Caligrafia e LETTERING

## PESO E CONTRASTE

Gui Menga



escola  
britânica de  
artes criativas  
& tecnologia



# CONTRASTE

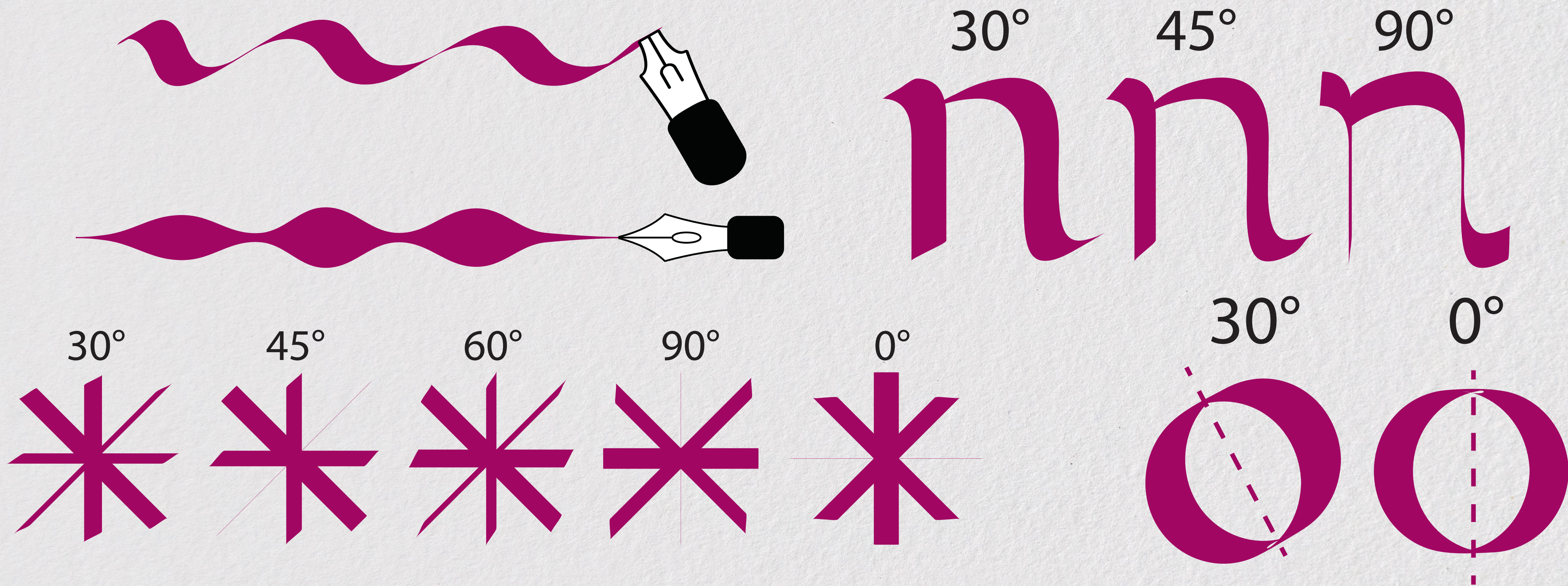
- *Contraste é o grau de diferença entre duas coisas.*
- *Letras possuem contraste de espessura do seu traço: Modulação de Contraste.*

**n o a**



# CONTRASTE

- Modulação de contraste depende de qual pena e como ela é utilizada.
- O eixo da letra varia junto com o ângulo e modulação do contraste.





# FORMA E CONTRA-FORMA

- Em um desenho 2D, toda forma cria/gera uma contra-forma.

aemA YR

aemA YR



# **PESO DAS LETRAS**

- Uma letra mais pesada possui uma área maior de forma em relação à contra-forma: A letra fica mais “escura”
- Uma letra mais leve tem uma área maior de contra-forma em relação à forma: A letra fica mais “clara”.





# PESO DAS LETRAS

- Na caligrafia, o peso é definido pela relação entre a altura da letra e a largura da pena utilizada.



## Letra mais pesada

Uma letra com 4 “alturas de pena”, usando uma pena de 6 mm, tem uma aparência mais pesada



## Letra mais leve

Uma letra com 8 1/2 “alturas de pena”, usando uma pena de 3mm, tem uma aparência mais leve



# Caligrafia e LETTERING

## ESPAÇAMENTO

Gui Menga

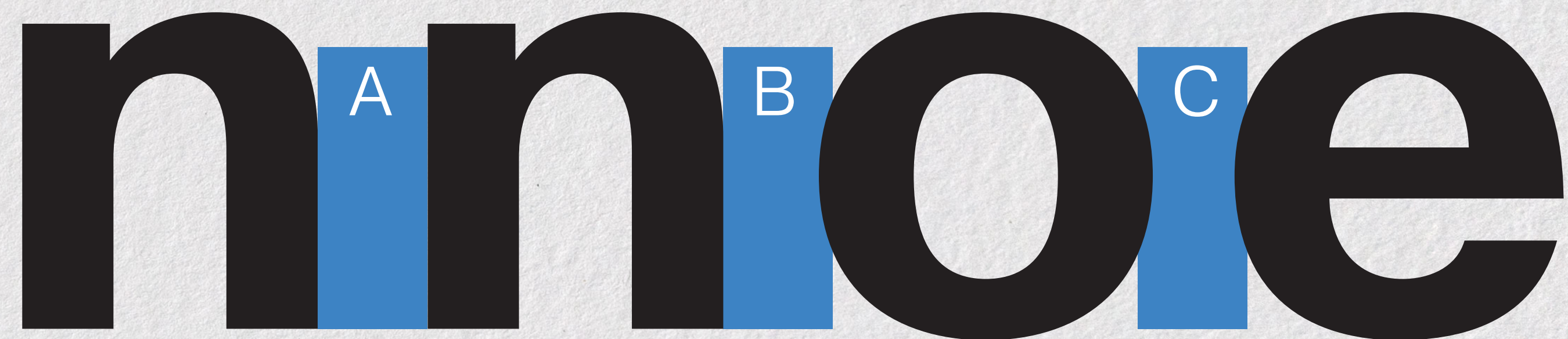


escola  
britânica de  
artes criativas  
& tecnologia



# ESPAÇO ENTRE LETRAS

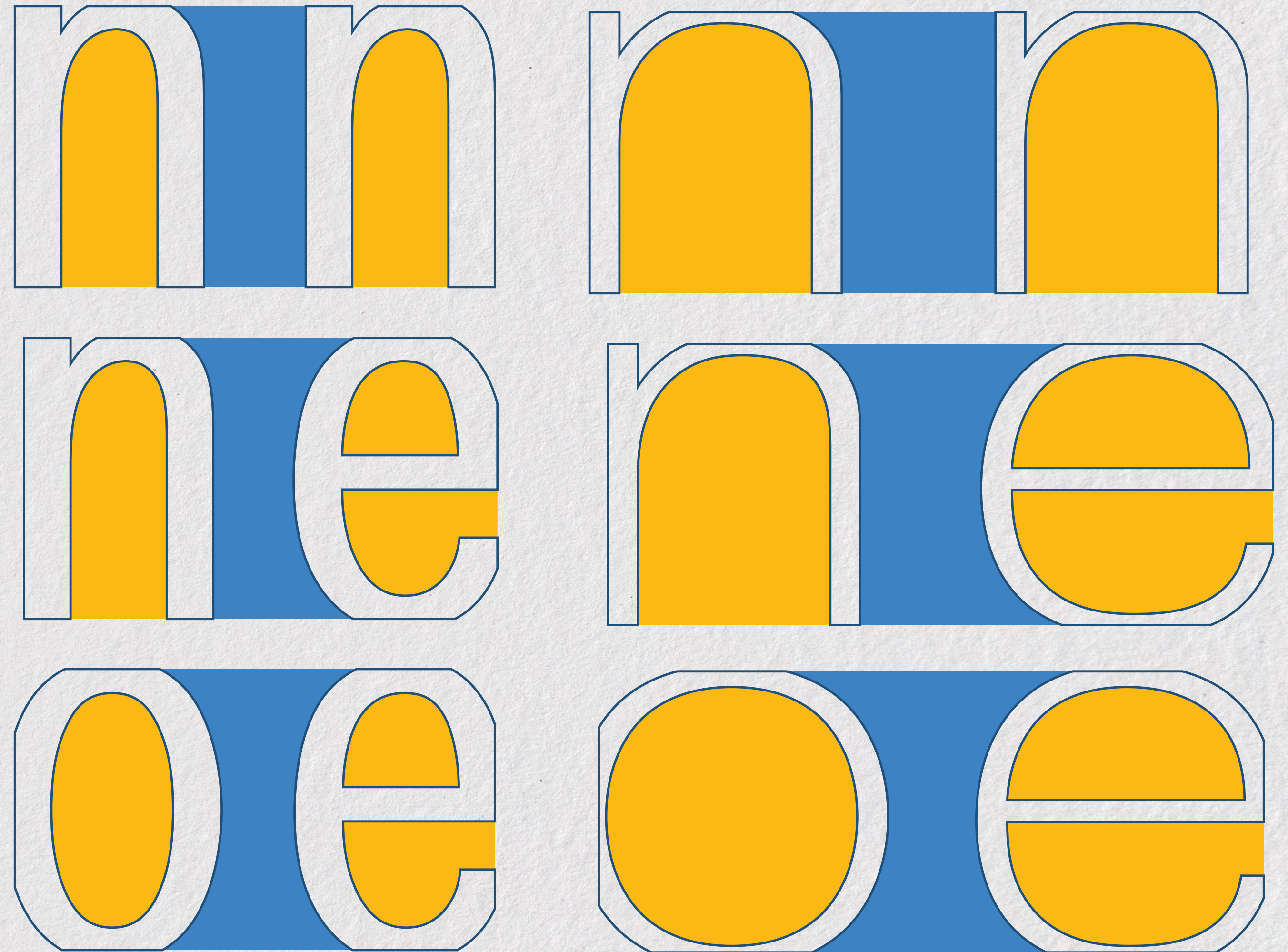
- O espaço entre as letras é aproximadamente igual ao espaço interno das letras
- O espaço entre dois traços verticais deve ser maior que um traço vertical seguido de uma curva, e ainda maior que o espaço entre duas curvas ( $A > B > C$ )





# ESPAÇO ENTRE LETRAS

- Dessa forma, letras mais leves, ou mais largas/expandidas, precisam de mais espaço entre si, enquanto letras mais pesadas, ou mais condensadas podem ser desenhadas mais próximas umas das outras





# Caligrafia e LETTERING

## ANATOMIA DAS LETRAS

Gui Menga



escola  
britânica de  
artes criativas  
& tecnologia







# Caligrafia e LETTERING

## ESTILOS DE LETRAS E DECORAÇÕES

Gui Menga

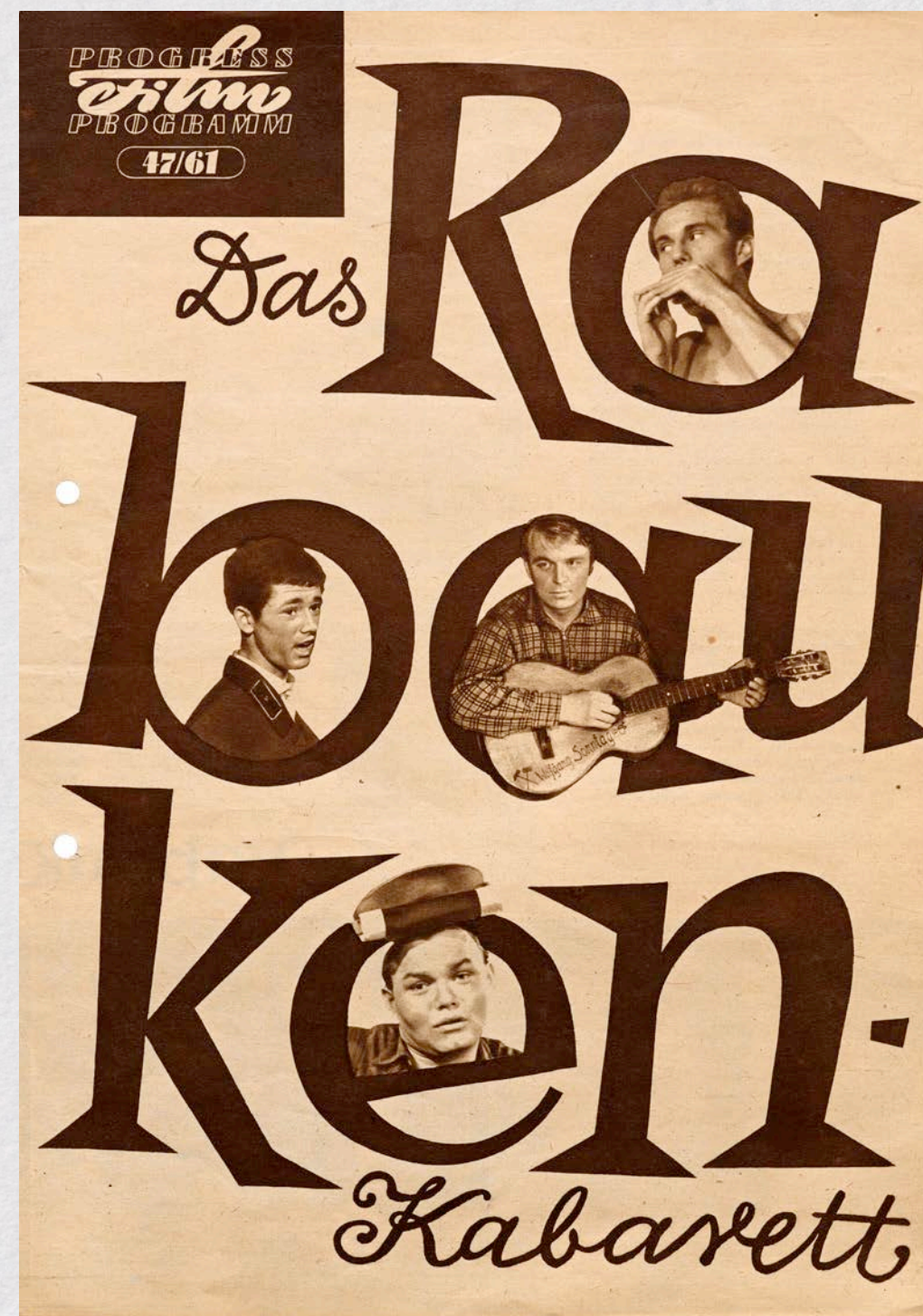


escola  
britânica de  
artes criativas  
& tecnologia

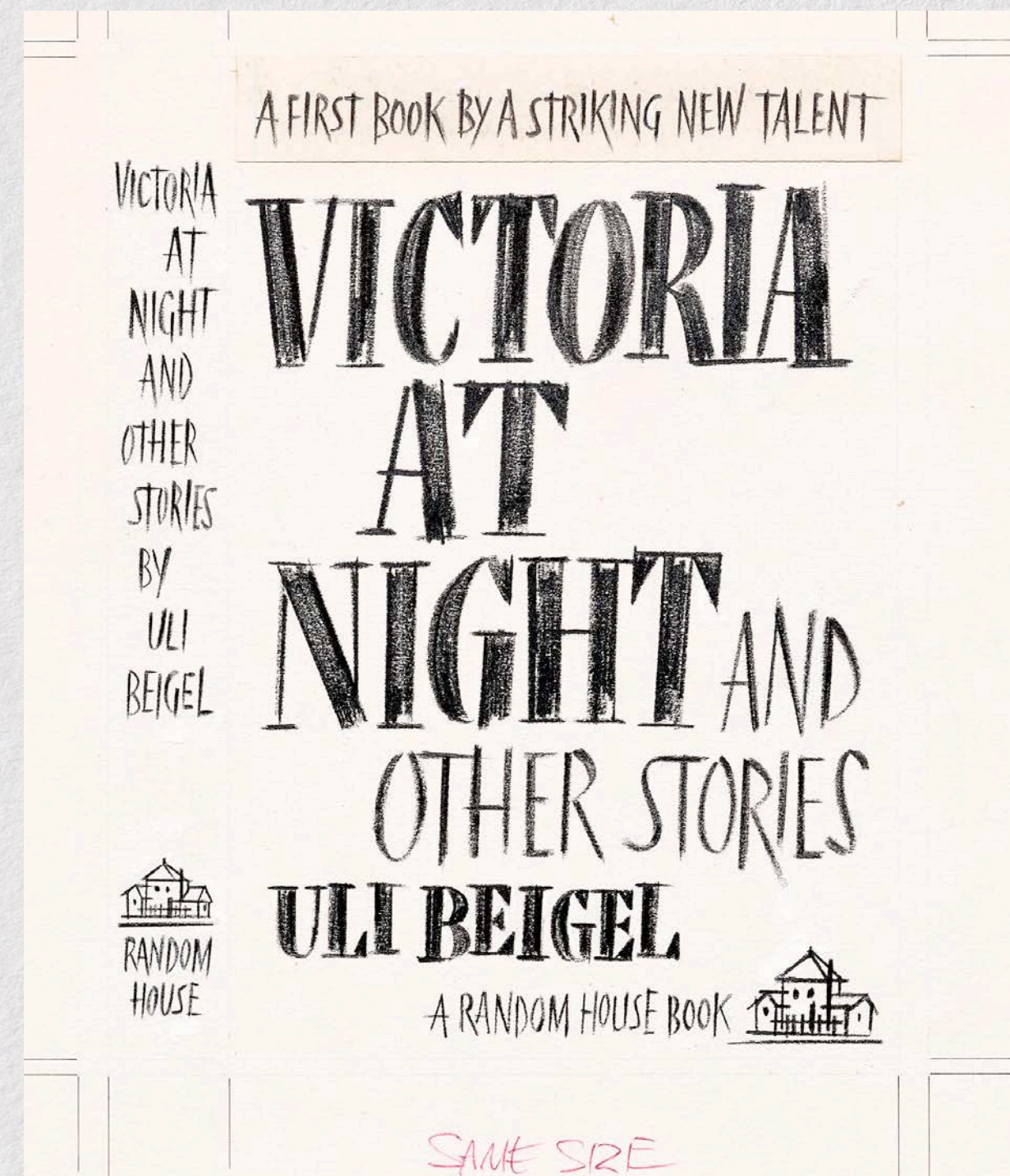


# LETRAS COM SERIFA

- No lettering, as serifas têm uma função mais estética e estilística.
- Não confundir: Serifas são adicionadas às letras, enquanto terminais são a finalização do próprio traço/corpo da letra.



Artista Desconhecida



Philip Grushkin

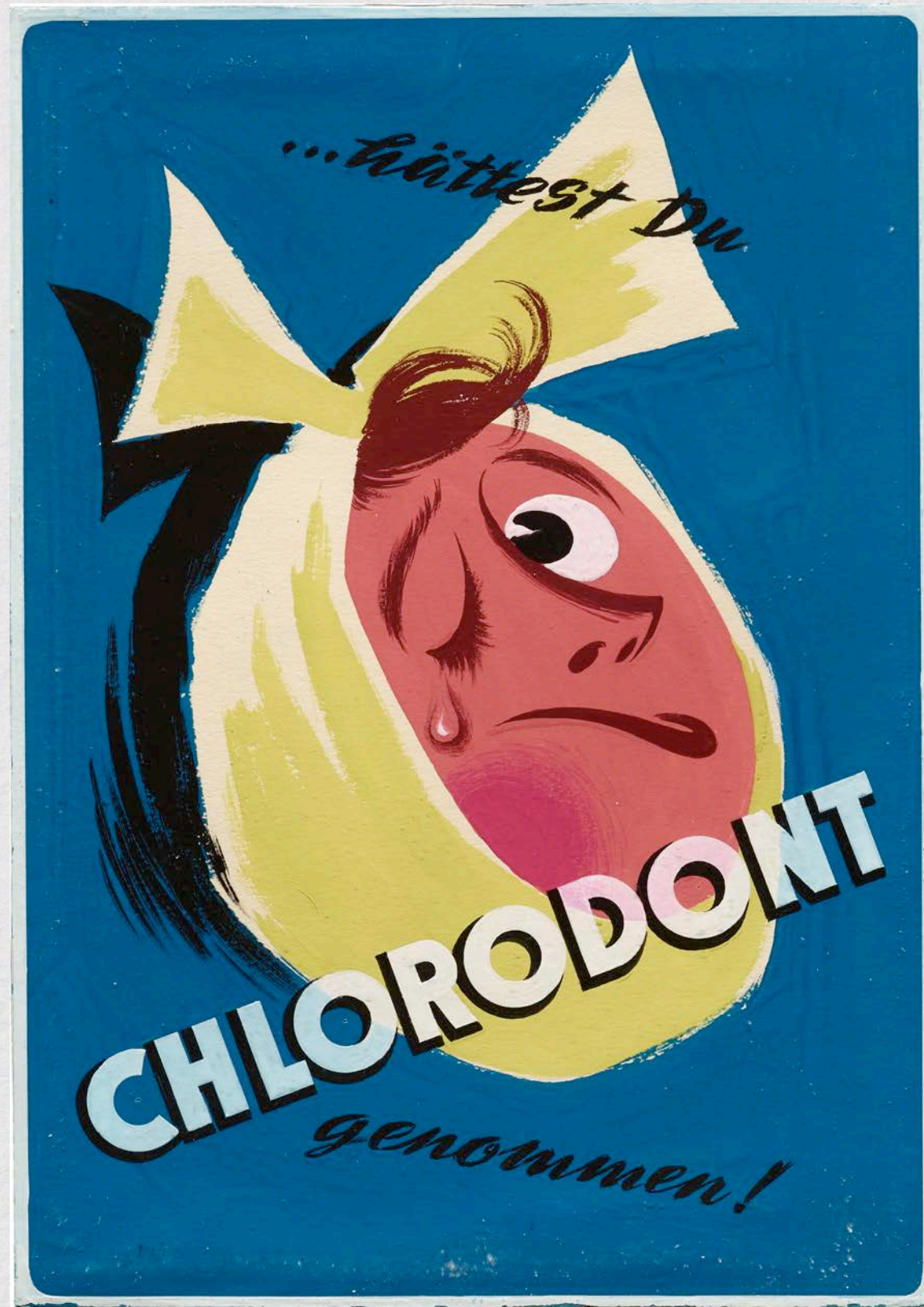


Gui Menga



# LETRAS SEM SERIFA

- Embora não possuam serifas, as letras podem variar em estilos de terminações.



Ludmila Kavalla



Michael Doret



Gui Menga



# LETRAS CURSIVAS

- O ritmo – regularidade e consistência das formas e espaços das letras é fundamental para um estilo cursivo bem feito.



Artista Desconhecida



Raphael Boguslav



Gui Menga



# LETRAS PINCELADAS

- O pincel é uma das ferramentas mais versáteis na mão de um artista de lettering, não existem estilos específicos, mas apenas as características que o pincel pode 'imprimir' na arte final.



Artista Desconhecida



Gui Menga



Aline Kaori



# LETRAS GÓTICAS

- A característica fundamental dessas letras são seus traços angulares, curvas "quebradas" e letras condensadas.



Artista Desconhecida



Martina Flor



Raphael Boguslav



# LETRAS DECORATIVAS

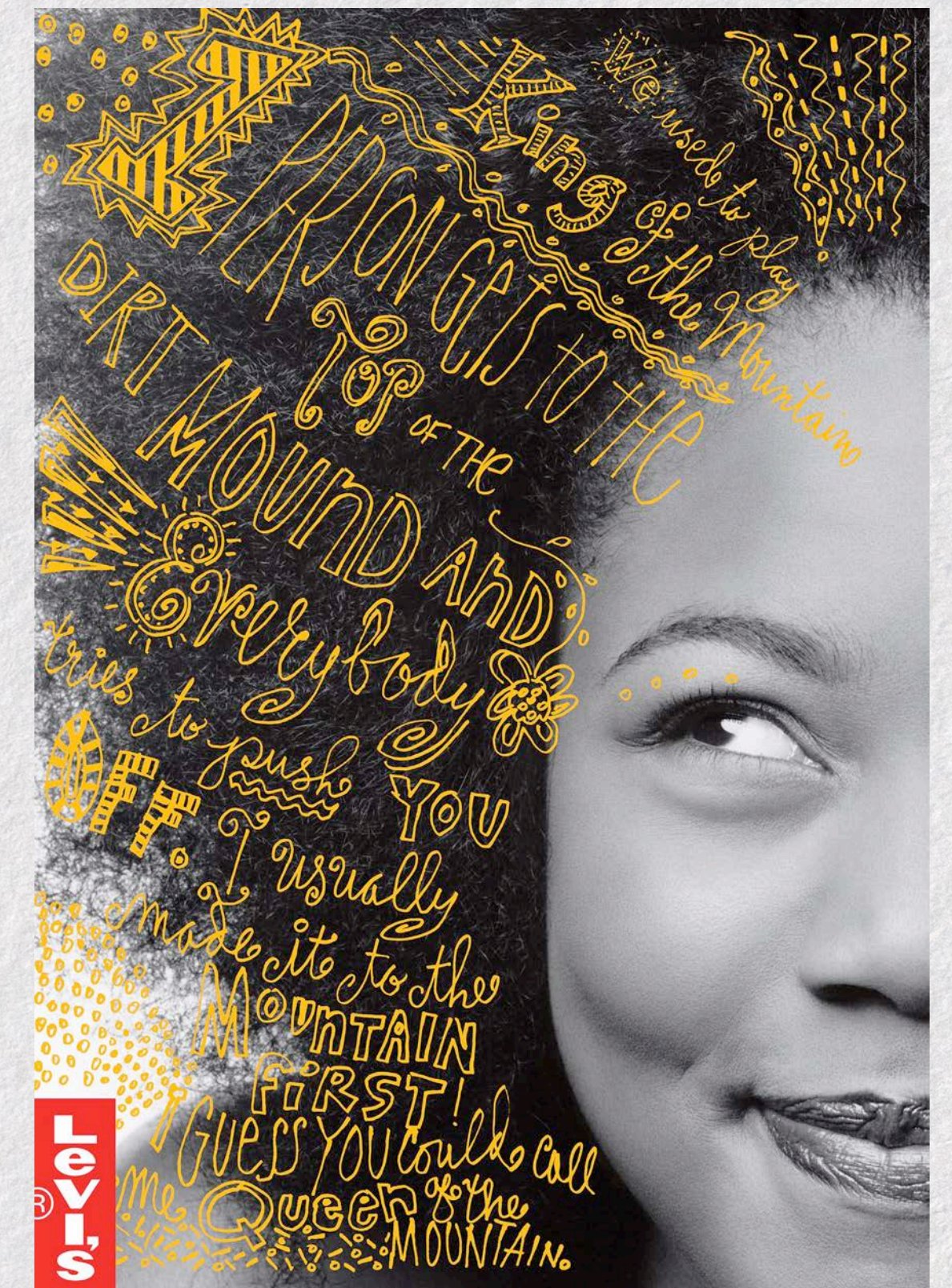
- Letras decorativas são letras que não seguem o padrão de uma ferramenta caligráfica, podendo tomar qualquer forma que seja possível desenhar.



Louis Ramade



Michael Doret



Jennifer Morla



# LETRAS 3D

- Essas letras geralmente possuem volume, dando o efeito de "saltar" da página, e por consequência podem ter sombra, efeitos de luz, etc...



Louis Ramade



Gui Menga



# LETRAS ILUSTRADAS

- Letras com características figurativas, representando seres vivos, objetos, conceitos, natureza, etc...



Michael Doret



Michael Doret



Lygia Pires



# GLOSSÁRIO

- **Ajuste ótico:** Ajustes necessários para balancear visualmente o tamanho das formas e traços das letras;
- **Peso:** Relação entre a altura de uma letra e a espessura do seu traço;
- **Modulação de Contraste:** Alteração de espessura em um traço ou letra;
- **Contra-Forma:** Área ou forma resultante do desenho da figura. Em uma letra, é o equivalente à área “branca” ou fundo da letra;
- **Haste:** traços verticais (como ‘l’);
- **Barra:** traços horizontais que unem dois pontos de um caractere (como em ‘H’, ‘A’ e ‘e’) ou cruzam uma haste (como em ‘T’, ‘t’ e ‘f’);
- **Bojo (e não barriga):** traços curvos que fecham uma área de um caractere (como nas letras ‘O’, ‘D’, ‘b’ e ‘d’);
- **Braço:** traços horizontais, ou inclinados em direção à linha das capitulares, em caracteres como
- as letras ‘K’ (parte superior direita), ‘X’ (parte superior) e ‘L’ (parte inferior);
- **Cauda:** traços, geralmente curvos, que avançam abaixo da linha de base em caracteres como ‘g’ e ‘Q’.
- **Gancho:** traços curvos partindo do bojo ou da haste de letras, e terminando no ar como em ‘a’, ‘f’ e ‘r’;
- **Ligação:** traços que unem duas partes de uma letra, como o bojo e a cauda do ‘g’ e do ‘Q’ em algumas letras;
- **Ombro:** traços curvos que partem da haste de algumas letras, e que se juntam a outro traço, reto, seguindo em direção à linha de base como em ‘h’, ‘m’ e ‘n’;
- **Orelha:** traços curtos, como a pequena projeção no lado direito do bojo do ‘g’ em algumas letras;
- **Perna:** traços horizontais ou inclinados em direção à linha de base em caracteres como ‘K’ (parte inferior direita), ‘X’ (parte inferior) e ‘R’ (parte inferior direita).



# BIBLIOGRAFIA

- **FARIAS, Priscila Lena 2004. 'Notas para uma normatização da nomenclatura tipográfica'.**  
Anais do P&D Design 2004 - 6º Congresso Brasileiro de Pesquisa e Desenvolvimento em Design FAAP: São Paulo.  
[https://edisciplinas.usp.br/pluginfile.php/4626110/mod\\_resource/content/1/FARIAS-NomenclaturaTipo.pdf](https://edisciplinas.usp.br/pluginfile.php/4626110/mod_resource/content/1/FARIAS-NomenclaturaTipo.pdf)
- **Como Criar Tipos: Do Esboço à Tela**  
Cristóbal Henestrosa, Laura Meseguer e José Scaglione. Ed. Estereográfica  
<https://estereografica.com/produtos/livros/como-criar-tipos-do-esboco-a-tela/>



# *Caligrafia* **e LETTERING**

*Gui Menga*



escola  
britânica de  
artes criativas  
& tecnologia