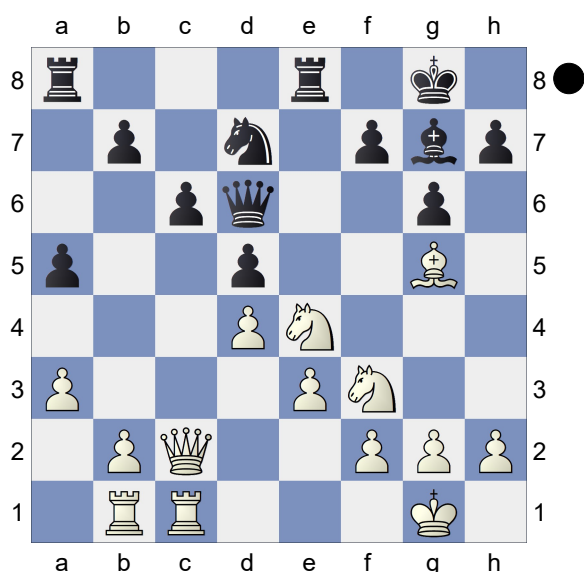


□ El Debs, Felipe de Cresce **D35 2553**
 ■ Alboredo, Julia **2216**
 Osasco 60 Ann (6) 24.02.2022
 [MF Julia Alboredo]

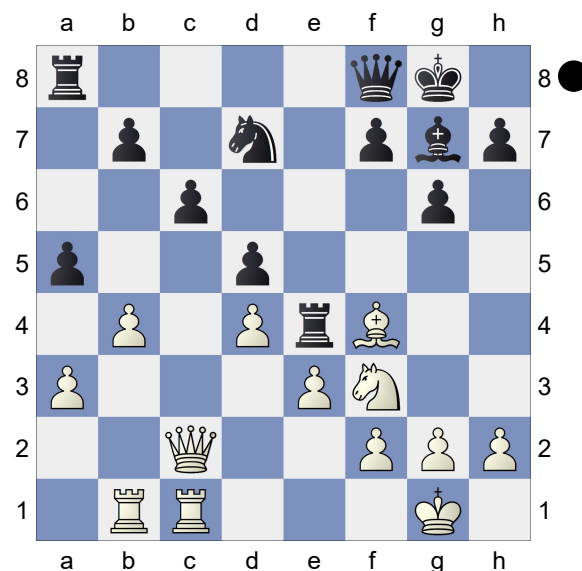
1.d4 d5 2.c4 c6 3.Nf3 Nf6 4.Nc3
 e6 5.cxd5 exd5 6.Qc2 g6 7.Bg5
 Bg7 8.e3 Bf5 9.Bd3 Bxd3 10.Qxd3
 0-0 11.0-0 Qd6 12.Rab1 a5 13.Rfc1
 Nbd7 14.a3 Rfe8 15.Qc2 Ne4
 16.Nxe4



Rxe4? Durante a partida, me lembro que tive muita dificuldade para avaliar Txe4 ou dxe4. E o legal desse exemplo, é que eu já tinha mais de 2200 na época e acabei não tomando a melhor decisão, o que reforça o ponto de que conhecer as estruturas é realmente algo muito importante para a evolução de um jogador. Aprendi muito não só com essa partida, mas também entendi um pouco melhor as ideias gerais das posições.

[16...dxe4! Nesse tipo de estrutura essa captura é muito comum, já que as pretas além de ganharem um pouco mais espaço, ganham a importante casa de d5 para as peças, especialmente para o Cavalo de d7.
 17.Nd2 Qe6 (17...f5? não é possível por motivos táticos.

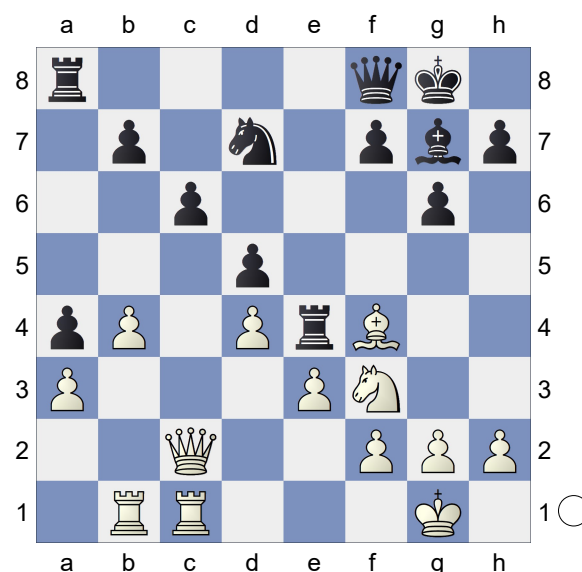
18.Qb3+ Kh8 19.Qxb7+-)]
 17.Bf4 Qf8 18.b4



axb4

[18...a4! É uma resposta muito interessante nesse tipo de estrutura, quando as brancas não conseguem executar o ataque da minoria com tanta força. Com o lance 18...a4, as pretas fixam o ponto de a3 das brancas e podem preparar fechar a ala da dama com Te6 e b5.

Lembrando, que quando as pretas fecham a ala da dama com b5, o ponto c6 não fica tão vulnerável se as pretas conseguem instalar um Cavalo em c4, e neste caso, isso está bem próximo de acontecer.



19.b5? (19.Qa2 Seria necessário

para preparar melhor o b5 das brancas.) 19...c5! 20.dxc5 Rc4 21.Qd1 (21.Qd3 Nxc5 22.Qxd5 Rxc1+ 23.Rxc1 Rd8! 24.Qa2 Nb3) 21...Nxc5 22.Qxd5 mesma variante. Rxc1+ 23.Rxc1 Rd8 24.Qa2 Nd3]

19.Rxb4 Qc8 20.Qb3 b6 21.h3 h6 22.Ne5 Nxe5 23.Bxe5 Bxe5 24.dxe5 Rxb4 25.Qxb4 Qc7 26.Qd6 Qxd6 27.exd6 Rc8 28.d7 Rd8 29.Rxc6 Rxd7 30.Rxb6 d4 31.exd4 Rxd4 32.Rb1 Kf8 33.Kf1 Ra4 34.Rb3 Ke7 35.Rd3 Rc4 36.Ke2 Rc1

[36...f5 37.Kd2 g5 38.Rc3 Rf4 39.Rf3 Ra4 40.Kc2 g4 41.Re3+ Kf6 42.Kb3 Rf4 43.f3 gxh3 44.gxh3 Rh4 45.a4 Rxh3 46.a5 Rh1 47.Kb4]

37.Rd1 Rc2+ 38.Rd2 Rc1 39.Ra2 Kd7 40.Kd3 Rg1 41.f3 Kc6 42.a4 Kb6 43.a5+ Ka6 44.Ke4 Re1+ 45.Kf4 Rc1 46.Rd2 Rc4+ 47.Ke3 Kxa5 48.Rd7 Rc2 49.g4 Rh2 50.Rxf7 Rxh3 51.Kf2 g5 52.Kg2 Rh4 53.Rb7 Ka6 54.Rb8 h5 55.Kg3 hxg4 56.fxg4 Rh1 57.Rg8 Kb6 58.Rxg5 Kc6 59.Re5 Kd6 60.Re2 Rg1+ 61.Kh4 Rh1+ 62.Kg5 Rh8 63.Kf6 Rf8+ 64.Kg7 Ra8 65.g5 Ra1 66.g6 Rf1 67.Kg8 1-0

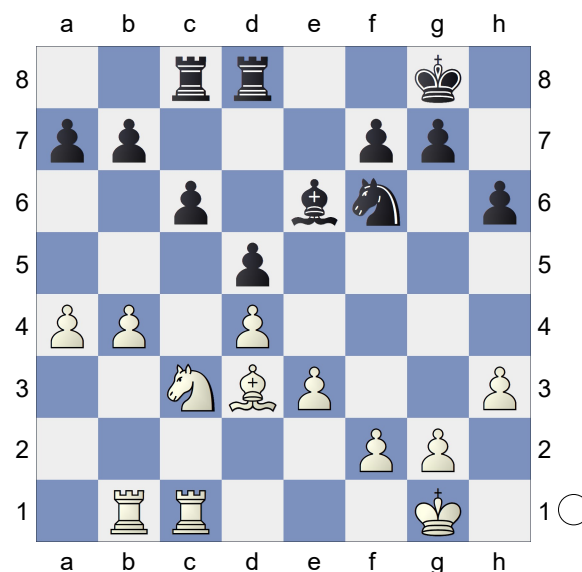
□ Alboreda,Julia

■ Onur,Cigdem

Online Olym Div Top-D rapid (7.4)
[MF Julia Alboreda]

1.d4 d5 2.c4 e6 3.Nc3 Nf6 4.cxd5 exd5 5.Bg5 c6 6.e3 Be7 7.Qc2 Nbd7 8.Bd3 h6 9.Bh4 Nb6 10.Nf3 Be6 11.0-0 0-0 12.Rab1 Rc8 13.b4 Nh5 14.Bxe7 Qxe7 15.a4 Rfd8 16.Rfc1 Nf6 17.Ne5 Ng4 18.Nxg4 Bxg4 19.h3 Be6 20.Qe2 Nd7 21.Qf3

Qf6 22.Qxf6 Nxf6



Este é mais um exemplo onde o ataque da minoria não chega tão bem, já que as pretas têm a resposta c5 em boas condições. Portanto, aqui as brancas podem utilizar sua maioria na ala do rei para começar uma expansão, ou até mesmo ganhar um pouco mais de espaço na ala da dama. **23.b5?**

[23.g4! a6 24.f3 Kf8 25.Ne2 Ke7 26.Kf2]

[Outra ideia bem interessante é 23.a5!? não só ganhando espaço na ala da dama, mas também liberando a casa de a4 para o Cavalo em muitas posições. a6 24.Na4]

23...c5! 24.dxc5

[24.a5!?±]

24...Rxc5= 25.Ne2 Rdc8 26.f3 Nd7 27.f4 Rxc1+ 28.Rxc1 Nc5 29.Bc2 a6 30.Nd4 Bd7 31.bxa6 bxa6 32.Bf5 Ne6 33.Rxc8+ Bxc8 34.Bxe6 fxe6 35.a5 Kf8 36.Kf2 Ke7 37.Ke2 Kd6 38.Kd3 Kc5 39.Kc3 Bd7 40.g4 Bc8 41.h4 e5 42.fxe5 Bxg4 43.Nb3+ Kc6 44.Kd4 g5 45.hxg5 hxg5 46.Nc5 Bc8 47.Nd3 g4 48.Nf4 Bf5 49.Nxd5 g3 50.Nf4 Kb5 51.Kd5 Kxa5 52.e6 Kb4 53.e7 Bd7 54.Kd6 Be8 55.Nd5+ Kb3 56.Nf6 g2 57.Nxe8 g1Q 58.Nc7 Qg3+ 59.Kd7 Qxe3 60.Ne6 Qa7+ 61.Nc7 Qe3

D36

2183

2015

62.Ne6 Qa7+ 63.Nc7 Qd4+ 64.Kc6
Qf6+ 65.Kd7 Qd4+ 66.Kc6 Qf6+
67.Kd7 Qd4+
1/2-1/2