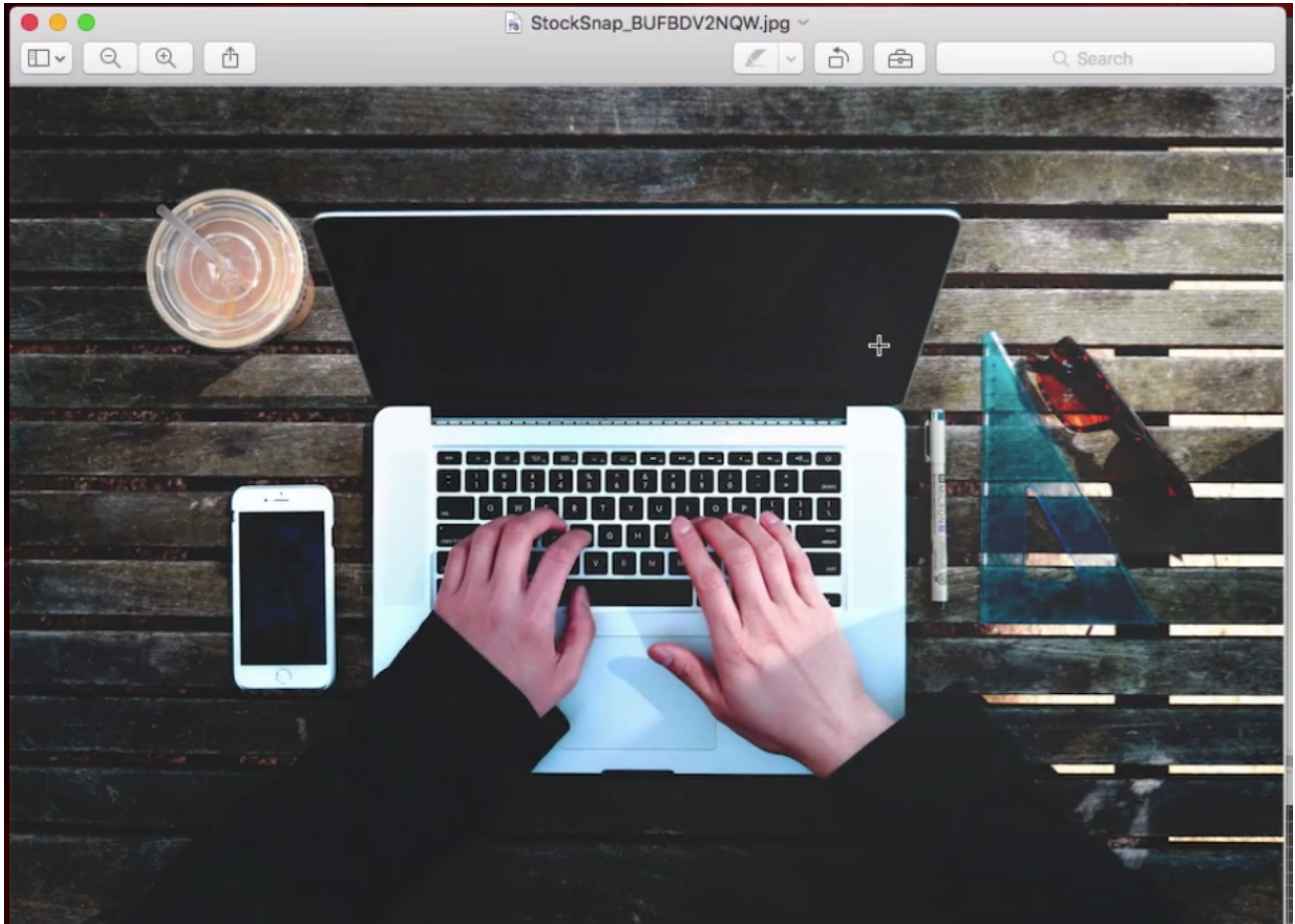


02

Aplicação

Transcrição

Fiz uma seleção de fotos, e você pode ter feito a sua também, ou então usado as mesmas que foram disponibilizadas nos arquivos das aulas.



Acredito que esta imagem funcione com qualquer uma das três personas que criamos. Ela nos lembra um momento de férias, mesmo com material de desenho junto, em uma mesa rústica. Temos uma segunda imagem que nos remete mais a um ambiente de trabalho, com elementos que dão um ar burocrático:

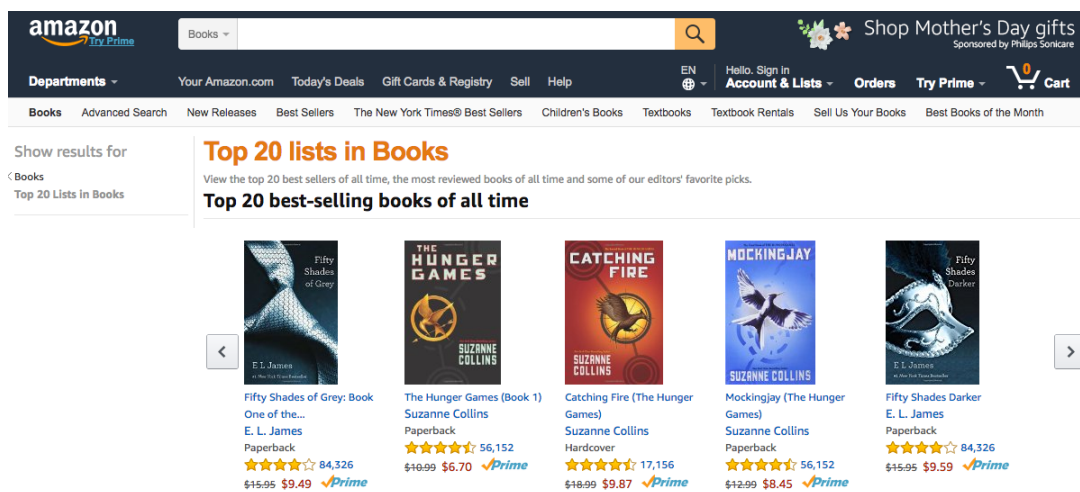
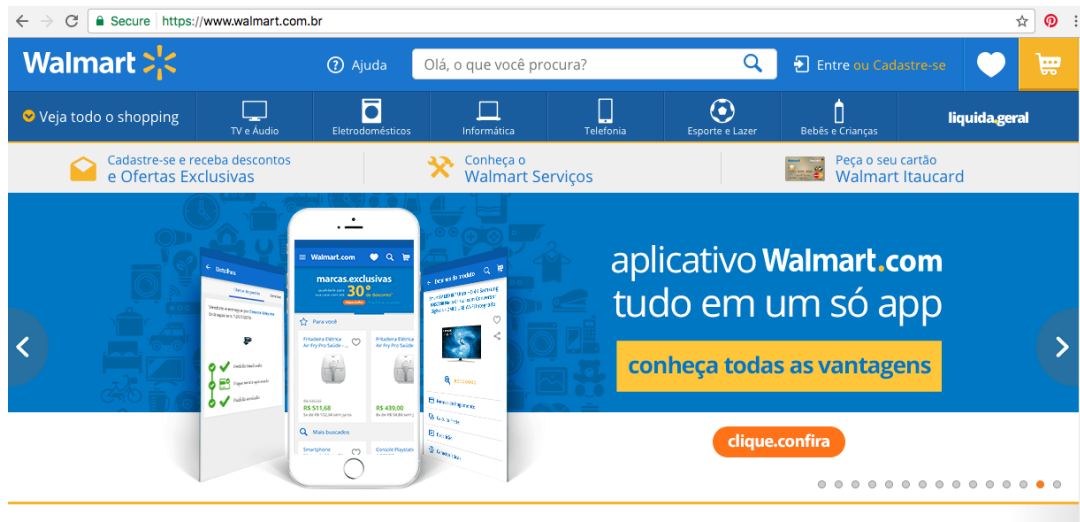


A terceira imagem, por sua vez, nos remete a um ambiente de trabalho criativo:

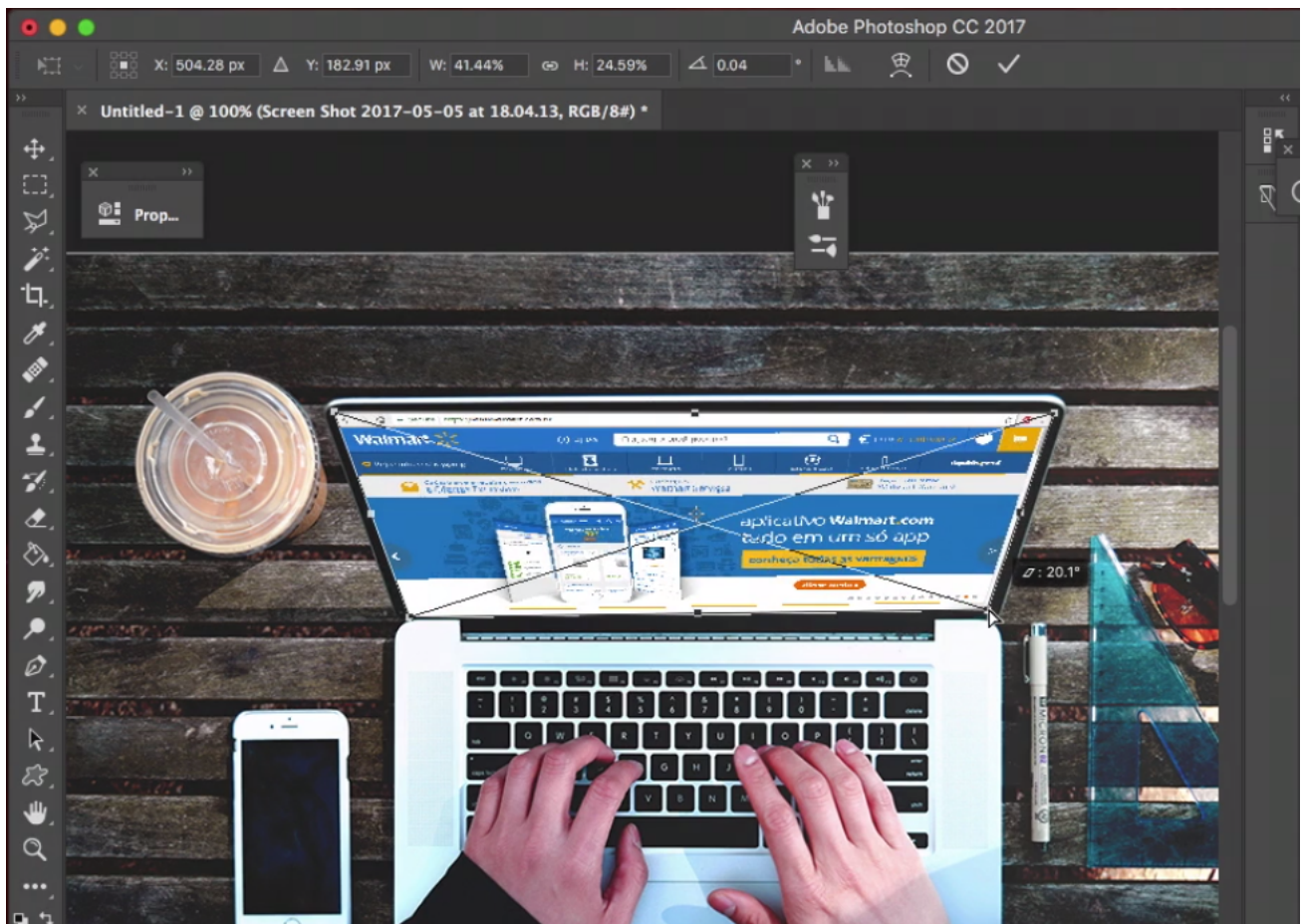


São algumas imagens que trazem um pouco da realidade do ambiente de trabalho do nosso público e do cliente também. Em seguida, substituiremos as telas dos dispositivos com aplicações que tenham a ver com a nossa marca, nem que seja apenas

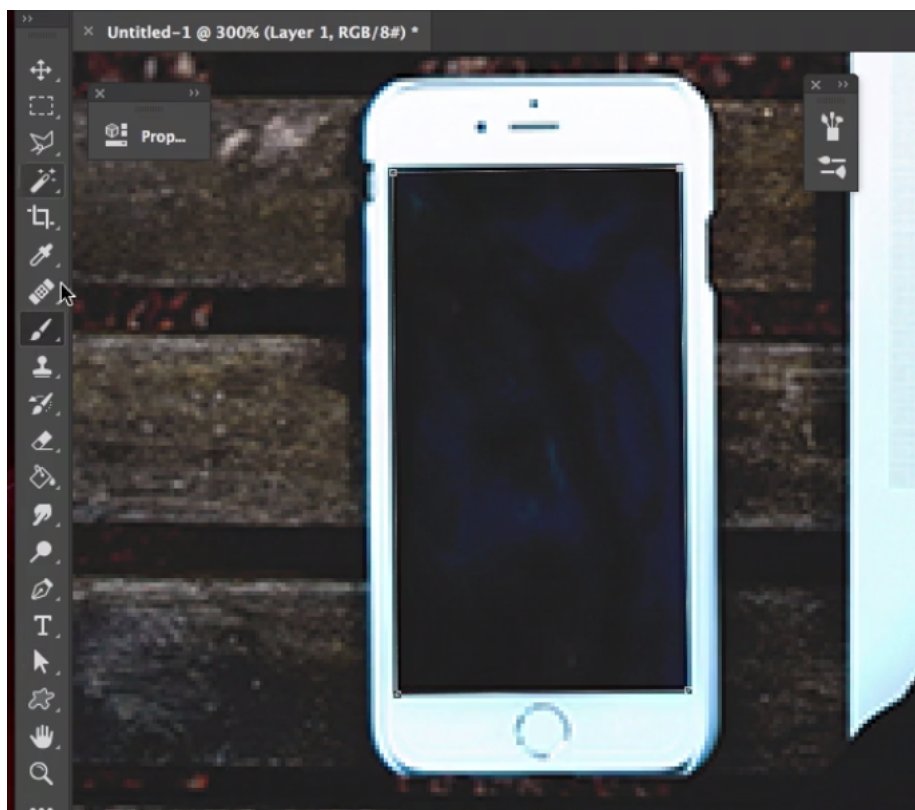
logo. Nas imagens com duas telas, podemos colocar a página de parceiros. Para tudo isso, usaremos o Photoshop. Também salvarei algumas telas dos sites de varejos online: Walmart e Amazon.



Abriremos um novo arquivo Web, com as dimensões 1024x768, clicaremos em "File > Place Embedded". Depois, abriremos as imagens selecionadas, em que adicionaremos as telas. Na primeira, incluiremos uma tela do site de compra no notebook e no celular, teremos o aplicativo do Bytebank. Após posicionar a imagem da Walmart sobre a tela do computador, iremos ajustá-la clicando em "Edit > Transform > Distort". Arrastaremos as âncoras para os pontos selecionados, e a imagem não perderá suas proporções.



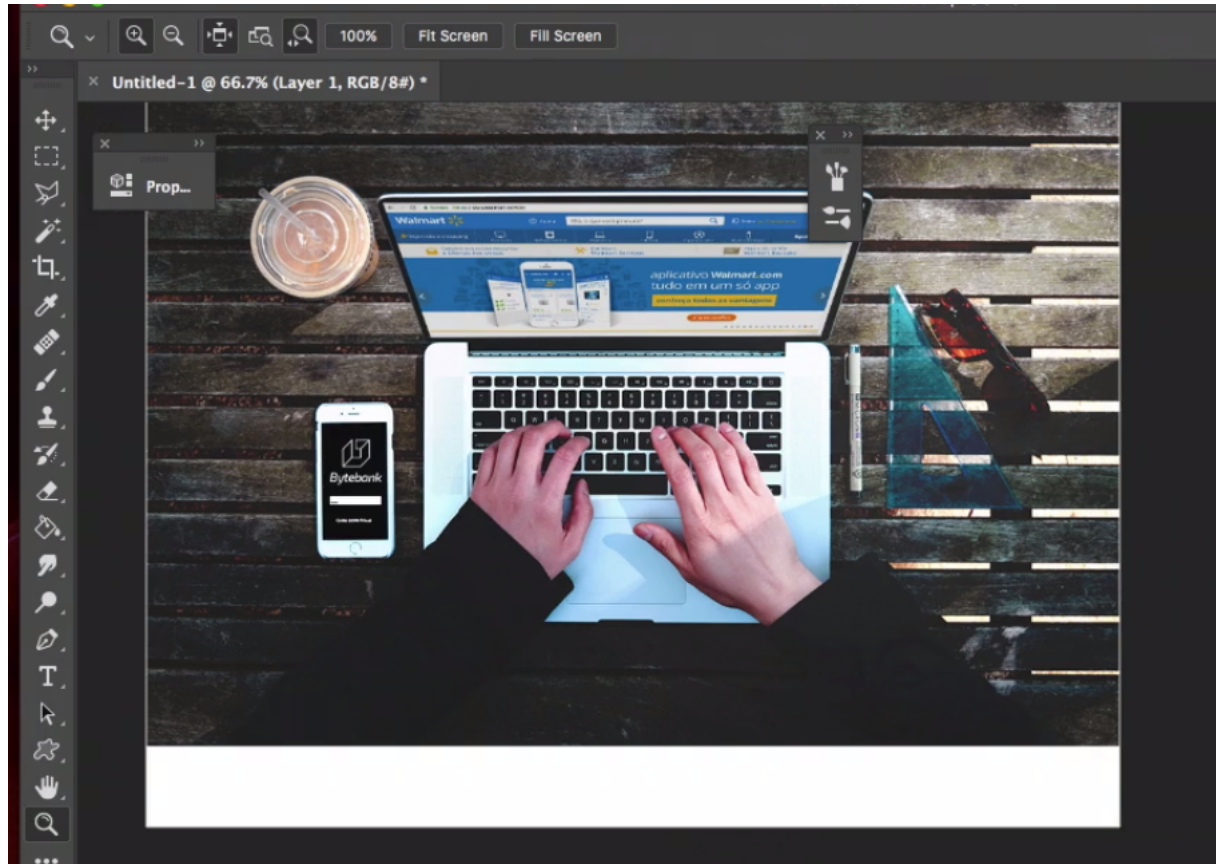
Removeremos um pouco do brilho da imagem recém adicionada, tornando-a mais verossímil. Na tela do celular, selecionaremos a ferramenta "Pen Tool" e criaremos uma área com o tamanho exato da tela do celular.



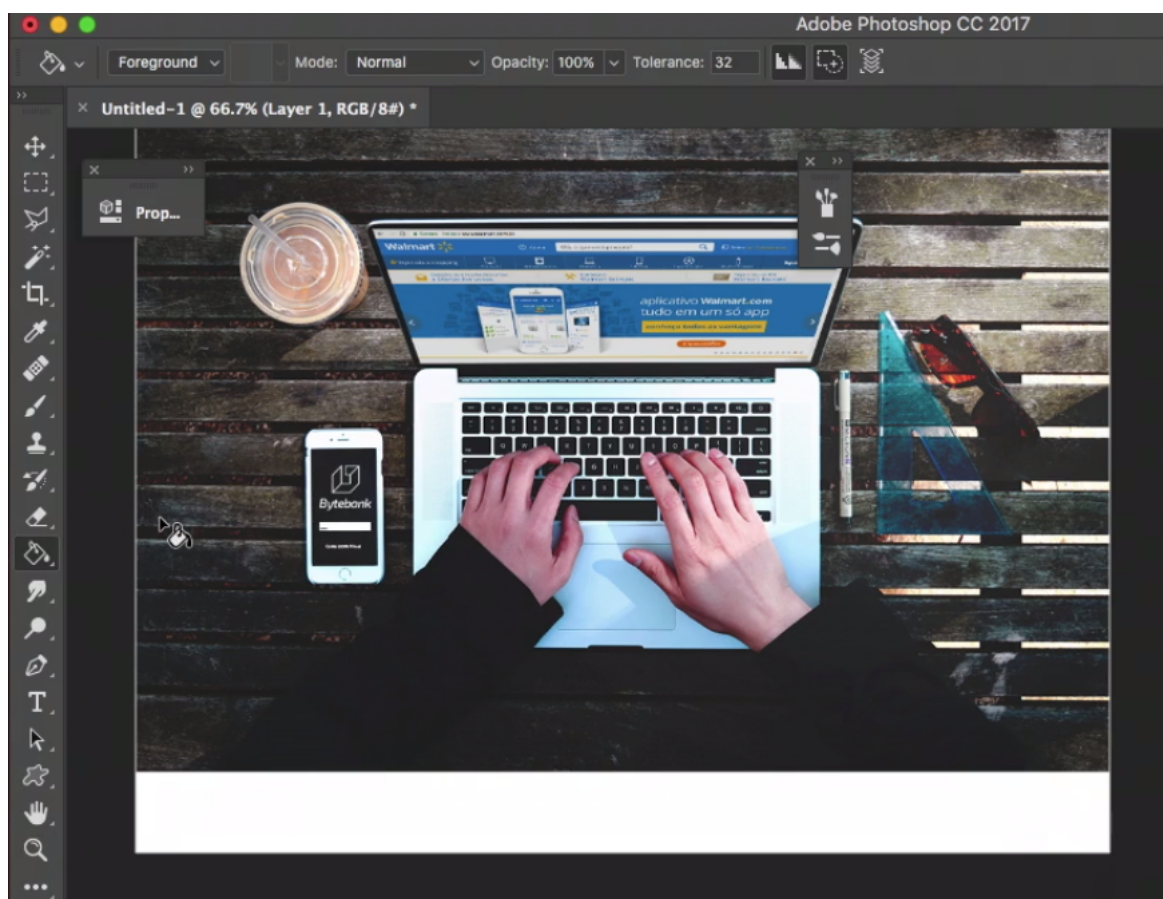
Depois selecionaremos a ferramenta "Path Selection", clicando sobre a linha recém desenhada sobre a tela, e com o botão direito vamos escolher a opção "Make Selection" com valor 0 . Agora, podemos usar a ferramenta "Balde" e despejar a cor preta para o nosso aplicativo.

Ainda que essa não seja cor final do produto - não trabalharemos com cores ainda -, nosso objetivo é simplesmente cobrir a superfície. Copiaremos o nosso logo aberto no Illustrator. Traremos como um *Smart Object*, reduziremos seu tamanho para 20% . Com a opção *Color Overlay*, vamos alterar a cor de preto para branco.

Simularemos uma ideia de tela, sem nos preocuparmos com cores e fontes secundárias.



Observe que adicionamos um campo apenas para simular uma utilidade da tela para o usuário.



Depois, no Illustrator, selecionaremos o logo do Bytebank e vamos aplicá-lo na imagem também.



O próximo passo será exportar a imagem, clicando em "File > Export > Save for Web". Também salvaremos o arquivo no formato .psd , para manter o arquivo aberto para novas alterações, inclusive com as camadas.