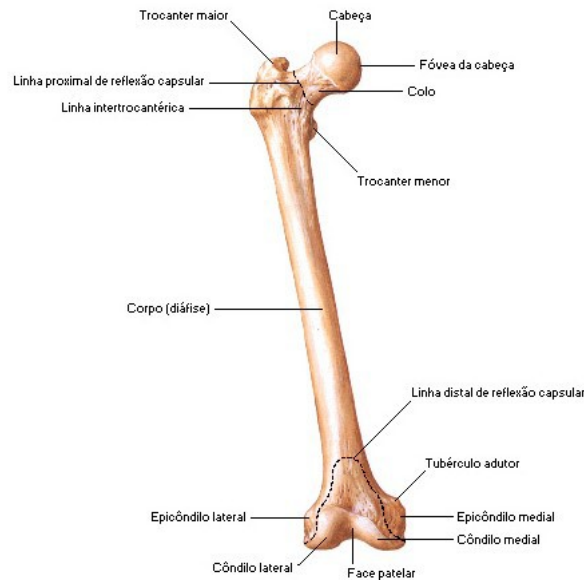


Para saber mais: Osso do fêmur

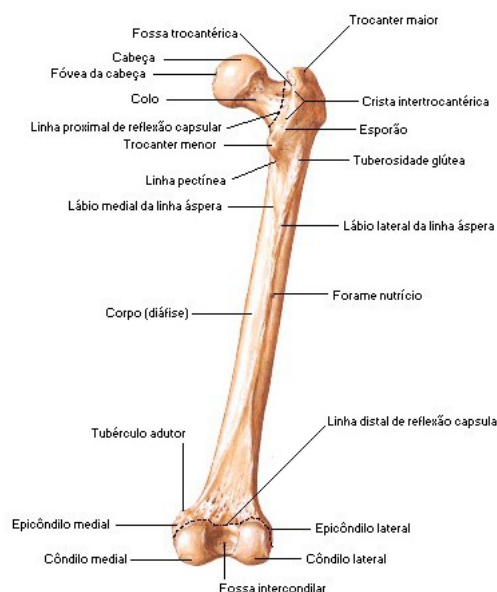
O fêmur é o osso mais longo e pesado do corpo. Consiste em uma diáfise e duas epífises. Articula-se proximalmente com o osso do quadril e distalmente com a patela e a tíbia. A estrutura desse osso é composta por três partes: Epífise Proximal, Epífise Distal e Corpo.

FÊMUR - VISTA ANTERIOR



Normalmente, o tamanho do fêmur é proporcional ao da pessoa: um homem com altura igual a 1,80 m, por exemplo, tem um fêmur de cerca de 50 centímetros. Por ser muito longo, o fêmur possui a camada externa, chamada de osso compacto, um pouco mais espessa que os demais ossos, para evitar que se quebre.

FÊMUR - VISTA POSTERIOR



Ele articula-se com três ossos: o íliaco, a patela e a tíbia.

