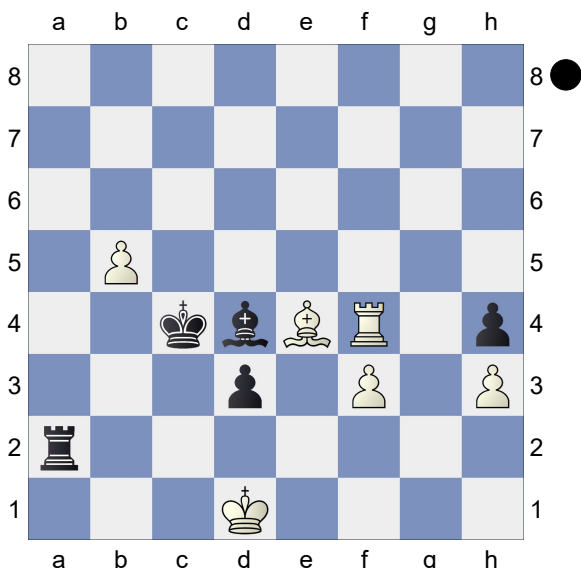


□ Veselovsky

■ Psajis

Semifinal Campeonato URSS
[MF Julia Alboreda]

1980



Jogam as Pretas: Para esta sessão de exercícios, tome muito cuidado com os recursos do seu adversário, pois nem sempre o lance mais óbvio da posição é o correto. **1...Kc3!-+**

[1...Be3?? 1...Be3 realizado por Psajis provou o abandono do jogador das brancas, que praticamente já estava entregue em uma posição difícil. Além disso, parece um lance completamente natural, ameaçando a Torre e mate com Ta1. Entretanto, é um erro bastante grave de cálculo, não tomando os devidos cuidados com os recursos do adversário. 2.Bh7+!

A) 2...Bxf4 3.Bg8+=;

B) 2...Kc5 3.Rc4+! Kxc4 (3...Kxb5 4.Bxd3) 4.Bg8+;

C) 2...Kc3 3.Rc4+! Kxc4 4.Bg8+=]

[1...Ra1+!? Também era forte 2.Kd2 Bc3+ 3.Ke3 Re1+ 4.Kf2 d2]

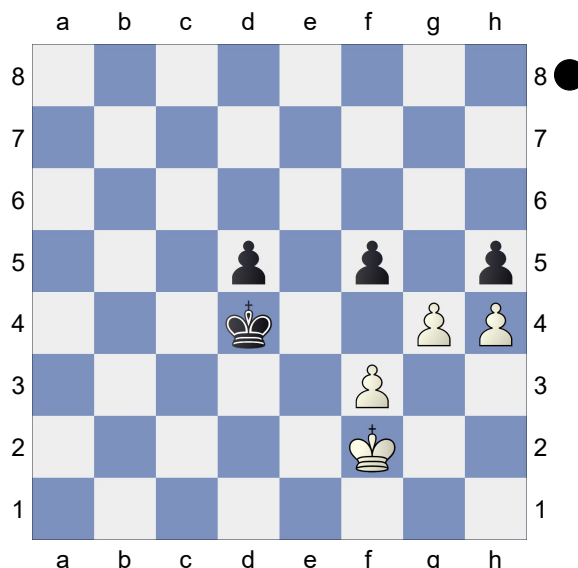
0-1

□ Yanvarev

■ Sherbakov

Moscou
[MF Julia Alboreda]

1994



Jogam as Pretas: Para esta sessão de exercícios, tome muito cuidado com os recursos do seu adversário, pois nem sempre o lance mais óbvio da posição é o correto. **1...fxg4!**

[Na partida, Sherbakov inverteu a ordem das jogadas e isso muda completamente o rumo da partida. 1...hxf4?? 2.f4! Kc4 (2...Ke4 3.h5 d4 4.h6 d3 5.h7 g3+ 6.Kxg3 d2 7.h8Q d1Q 8.Qe5+ Kd3 9.Qd5+ Kc2 10.Qxd1+ Kxd1 11.Kh4 Ke2 12.Kg5+-) 3.h5 d4 4.h6 d3 5.h7 g3+ 6.Kxg3 d2 7.h8Q d1Q 8.Qc8+ Entrando em um final desesperado para as pretas.]

2.fxg4

[2.f4 Ke4 3.Kg3 Kf5]

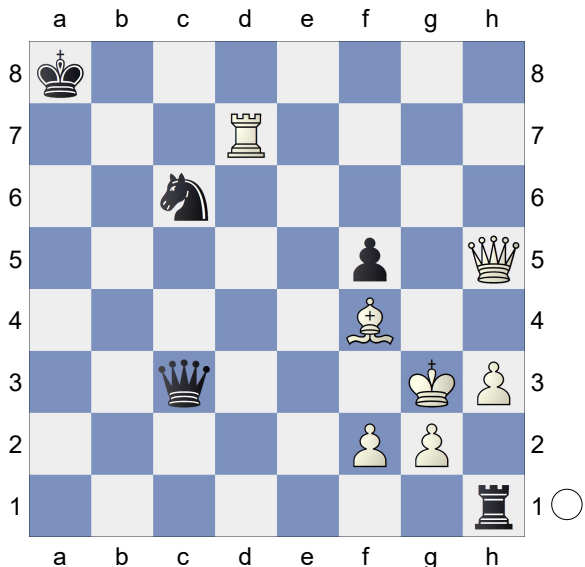
2...hxf4 3.h5 Ke5 4.Kg3=
1-0

□ Klinova
 ■ Spence

Gibraltar

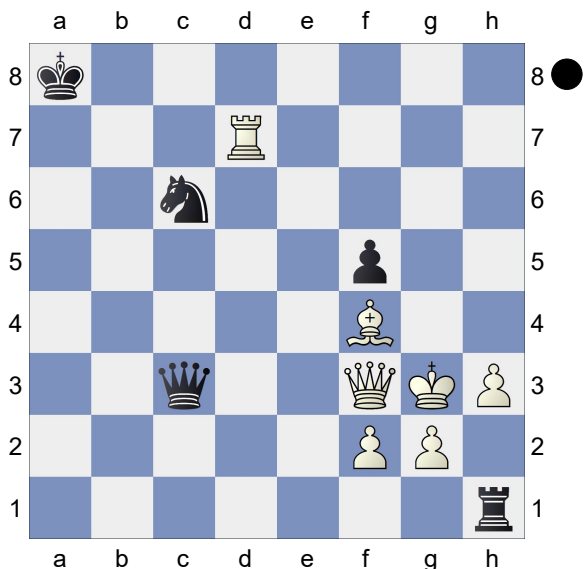
[MF Julia Alboreda]

2006



Aqui as brancas possuem 2 peões a mais e praticamente 4 alternativas para se livrar do xeque da Dama em c3. Entretanto, é necessário tomar cuidado com os recursos do adversário. **1.Kh4!**

[1.Be3!? também é suficiente para ganhar, mas leva a posições mais arriscadas para as brancas. Qe5+ 2.Kh4 (2.Bf4 Qc3+ repetiria as jogadas.) 2...Qe4+ 3.Kg5 Qxg2+ 4.Kf6+-]
 [1.Qf3??



Qg7+!! 2.Rxg7 (2.Kh4 Qxd7+-)
 2...Rxh3+ 3.gxh3 com afogado!!
 (3.Kxh3)]
 [1.f3?? Qe1#]

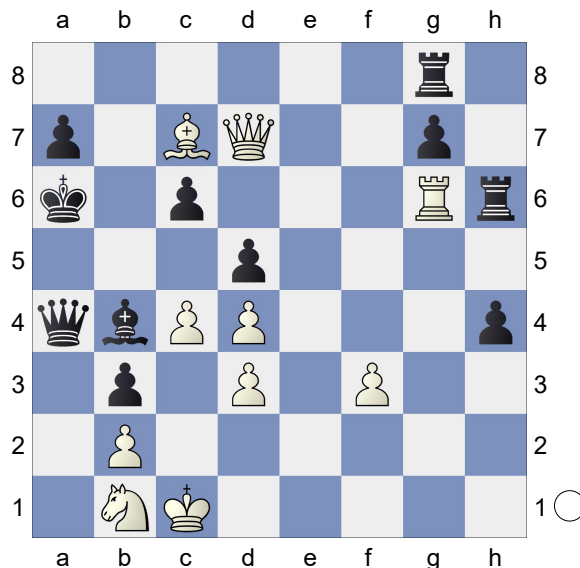
1...Qf6+ 2.Qg5 Qh8+ 3.Kg3 Qc3+ 4.Be3 Qe5+ 5.Qf4+- 1-0

□ Shirov
 ■ Zhuravliov

Riga

[MF Julia Alboreda]

1986



Nesta posição, é importante perceber que ambos os reis estão completamente expostos. Dito isso, é preciso calcular com precisão e tomar cuidado com os recursos do adversário. **1.Bb8!!**

[1.Rxg7? o lance mais natural da posição é um erro grave. Rh7!!
 2.Rxg8 (2.Rxh7 Rg1#) 2...Rxd7]
1...Rxb8 2.Rxg7! Agora que as brancas desviaram a Torre preta, o lance Txg7 é fortíssimo, não dando esperanças para as pretas se defenderem das ameaças de mate.

2...Ka5

[2...Ra8 3.Qb7+ Ka5 4.Qxa8]
 [2...Kb6 3.Qc7+ Ka6 4.Qxa7#]

3.Qxa7# 1-0

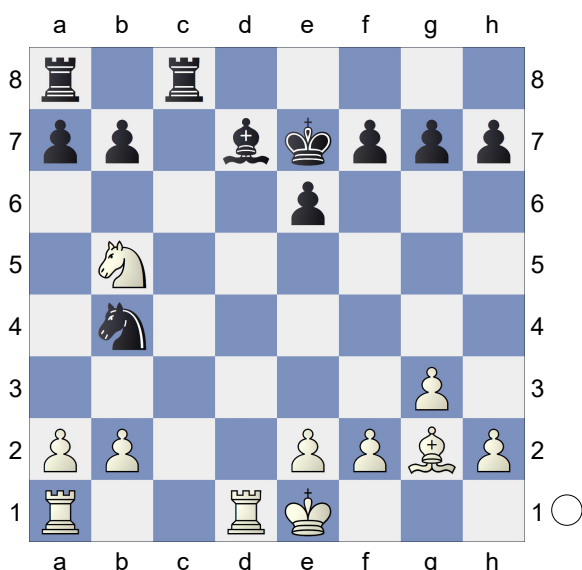
□ Azmaiparashvili

■ Barbulescu

Albena

1986

[MF Julia Alboredo]



Nesta posição, as brancas precisam lidar com o ataque no Cavalo de b5 e o duplo em c2. Mas, com um cálculo preciso, elas conseguem sair desta situação. **1.Nd4!**

[1.Nc3? também não funciona.

Nc2+ 2.Kd2 Nxa1 3.Bxb7

A) 3...Rab8!? também serve para as pretas. 4.Bxc8 Rxb2+ 5.Kc1!

(5.Kd3 Bxc8 6.Rxa1 Ba6+

7.Ke3 Rc2-+) 5...Rc2+ 6.Kb1

Bxc8 7.Rc1! As brancas até

conseguem recuperar a peça,

mas o final de Bispo contra

Cavalo é muito superior as

pretas.;

B) 3...Rd8!? 4.Bxa8 Ba4+

5.Nd5+! exd5 6.b3 Nxb3+

7.axb3 Bxb3 8.Rb1 Rxa8 9.Rxb3

a5 com um peão a mais limpo

para as pretas no final de torres.]

[1.Na3?! Rc7 o Cavalo branco fica

muito deslocado, com um jogo muito confortável para as pretas.]

[Na partida, o jogador de brancas tentou realizar uma combinação.

Mas, não é suficiente. 1.Rxd7+?

Kxd7 2.Rd1+ Ke7 3.Bxb7

olhando para esta posição, parece que as brancas irão recuperar a qualidade, mas elas não contavam com

A) 3...Nc2+? 4.Kd2 Rd8+

5.Kxc2 Rab8 (5...Rxd1

6.Bxa8+-) 6.Nxa7! Rxd1

7.Nc6+-;

B) 3...Rd8! 4.Bxa8 (4.Rxd8

Rxd8-+) 4...Nc2+ 5.Kf1

Rxd1+-+]

1...e5 2.a3!= O detalhe final para consertar a posição das brancas.

1/2-1/2