

Burrinho

Pontos empregados e abreviaturas

carr. = carreira

corr. = correntinha

p. = ponto

p.a. = ponto alto

p.bx.= ponto baixíssimo

p.b.= ponto baixo

aum. = aumento = 2 p.b. no mesmo p. de base

dim. = diminuição = 2 p.b.

fechados juntos

... = repita de *a* quantas vezes forem necessárias na carreira



Material

Pingouin Bella – 1 novelo (150 g) em cada uma das seguintes cores

Cru (004);

Branco (002);

Duna (704);

Capuccino (712);

Branco (002);

Agulhas para crochê Pingouin de 2,50 e 3,50 mm;

Agulha de tapeçaria para os acabamentos;

Agulha de costura;

Linha de costura preta;

Fibra siliconada para o enchimento;

2 mini botões pretos (olhos);

4 botões 20mm para as articulações;

Meia fina nas cores dos fios (opcional, mas dá um excelente acabamento);

1 pedaço de arame para o rabinho (opcional).

Trabalho em espiral: trabalhe no ponto indicado direto, sem fechar com 1 p.bx. e subir com 1 corr. como seria feito no crochê circular. Para facilitar coloque um marcador no início da carreira.

Bordado

Em ponto cheio.

Execução

Nota: o trabalho é executado com fio duplo e agulha 3,50 mm, com exceção dos olhos que é trabalhado com 1 fio e agulha 2,50 mm.

Cabeça

Com a cor Cru faça 6 corr. + 1 para subir. Trabalhe em espiral acompanhando o gráfico 1. Continue em p.b. sem aumentos até a 9ª carr.. Mude para a cor Duna e trabalhe 2 carr. em p.b. sem aumentos. Siga em p.b. fazendo 1 aumento a cada 15 p. de base em todas as carr. até a 18ª carr..

Introduza a meia fina (opcional) com uma cor próxima da cor do fio que está usando e recheie com a fibra siliconada. A partir da 19ª carr. faça dim. em todos os pontos, por toda as carr. até que na abertura caiba o seu dedo mindinho. Franza e arremate.

Corpo

Com a cor Duna iniciando pelo pescoço faça um anel corrediço e trabalhe 8 p.b. no anel. Na próxima carr. faça aumentos em todos os pontos (16 p.). Siga em p.b. até a 12ª carr.. Não corte o fio.

Na 13ª carr. será iniciado o tronco. Faça 13 corr. de base e trabalhe sobre ela e sobre os pontos do pescoço em espiral fazendo os aumentos seguindo o gráfico 2 para o lombo e ao mesmo tempo para a sequência do pescoço fazer 1 aumento a cada 6 p. de base por 4 carr. para formar o peito.

Da 5ª à 11ª carr. trabalhe em p.b. sem aumento.

Da 12ª à 16ª carr.: em p.b. fazendo 1 diminuição a cada 8 p.

Arremate, recheie e feche a barriga com uma costura invisível.

Orelhas

Fazer 2 na cor Cru e 2 na cor Duna seguindo o gráfico 3. Una uma parte clara e uma escura seguindo o gráfico 4. Prenda-as no alto da cabeça seguindo o modelo.

Olhos

Com 1 fio da cor branca e a ag. 2,50 mm trabalhe um anel corrediço e 6 p.b. no anel. Na próxima carr. faça aumentos em todos os pontos (12 p.). Siga por mais uma carr. distribuindo 6 aumentos (*1 p.b., 1 aum.*) e arremate. Pregue os mini botões e prenda no rosto do burrinho.

Borde as narinas com a cor Capuccino.

Prenda a cabeça ao corpo.

Crina

Com a cor Capuccino faça um anel corrediço e trabalhe 8 p.b. no anel. Siga com 10 corr. e arremate. Na 2ª corr. a partir do círculo, faça 9 corr. e trabalhe 3 p.b. em cada corr. para formar o babadinho. Pule 1 corr. e repita esse babadinho na próxima corr..

Trabalhe assim até o final das 10 corr. (5 babadinhos). Repita o babadinho em cada p.b. do anel (7 babadinhos). Prenda a crina no alto da cabeça.

Pernas

Com a cor Duna faça um anel corrediço e trabalhe 8 p.b. no anel. Na próxima carr. faça aumentos em todos os pontos (16 p.). Siga em p.b. até a 14ª carr..

Mude para a cor Capuccino e trabalhe mais 3 carr. em p.b. e arremate. Faça um círculo com a mesma cor: anel corrediço e trabalhe 8 p.b. no anel. Na próxima carr. faça aumentos em todos os pontos (16 p.) e arremate.

Recheie a perna e feche com o círculo, unindo com p.b.. Prenda-as ao corpo com os botões maiores.

Rabo

Com a cor Duna faça um anel corrediço e trabalhe 8 p.b. no anel. Siga em p.b. e a partir da 2ª carr. pule o 1º ponto de cada carr. até a 11ª carr.. Mude para a cor Capuccino e trabalhe do seguinte modo:

1ª e 2ª carr.: em p.b. com aumentos em todos os pontos

3ª carr.: em p.b.

4ª carr.: *1 dim., 1 p.b.*

Coloque um pedaço de arame para dar sustentação ao rabinho (opcional).

5ª carr.: *1 dim., 1 p.b.*

Recheie.

6ª carr.: *1 dim., 1 p.b.*

7ª carr.: dim. em todos os pontos.

Franza, arremate e prenda-o ao corpo do burrinho

Gráfico 1 - Início cabeça

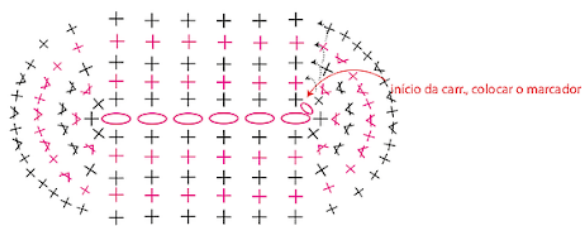


Gráfico 3 - Orelha

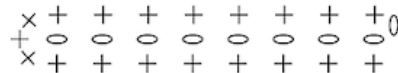


Gráfico 4 - União orelha

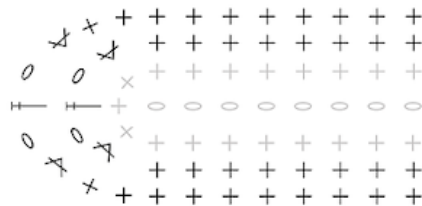
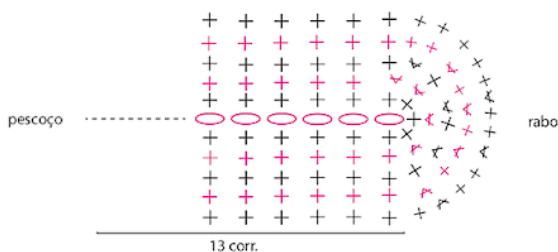


Gráfico 2 - Corpo



Legenda

o	corr.
+	p.b.
x	aumento= 2 p.b. no mesmo p. de base
⌈	p.a.