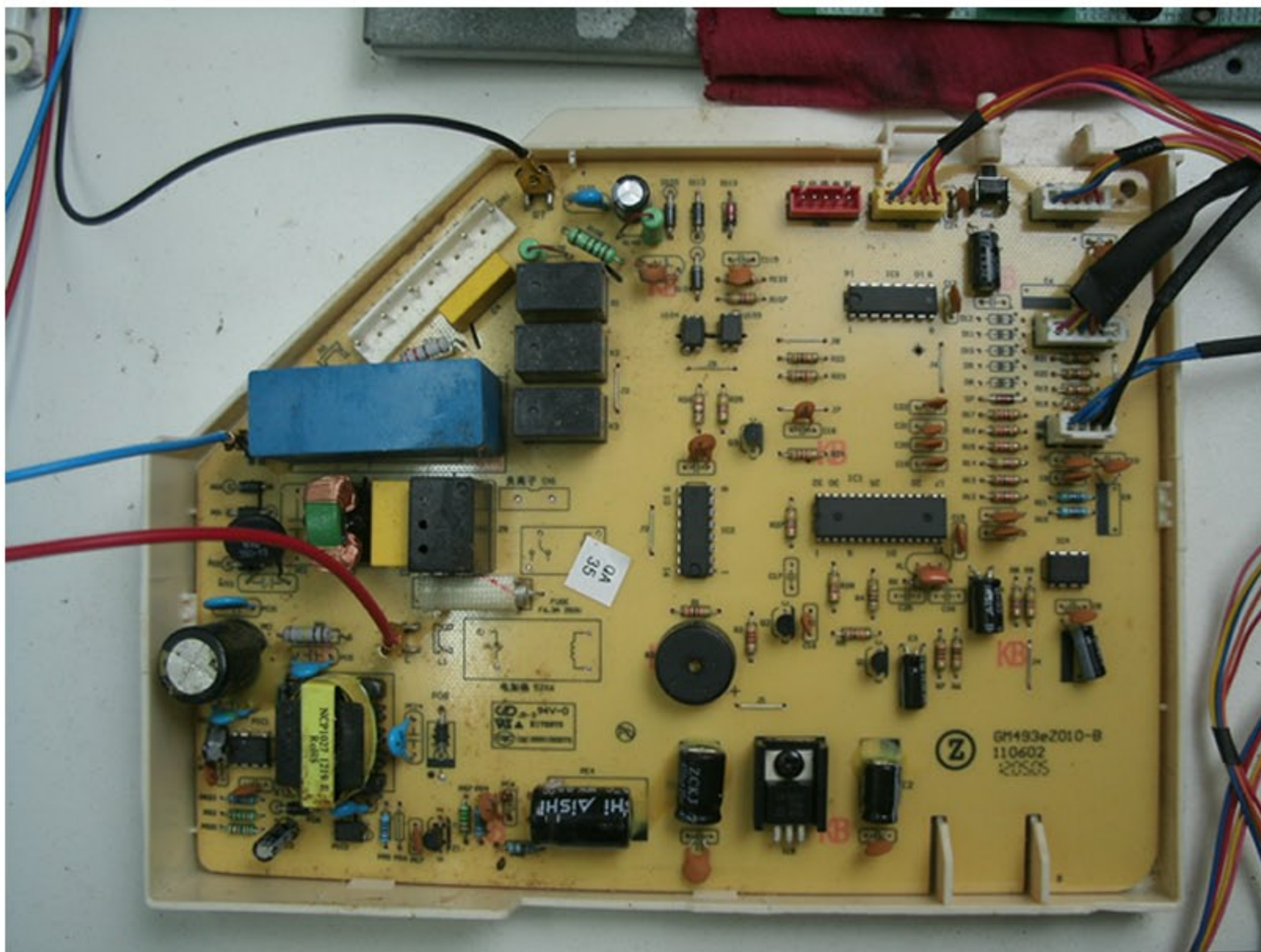


Consertos na Prática

KOMECO 30.000btus

Sintoma: Não aciona compressor nem ventilação externa

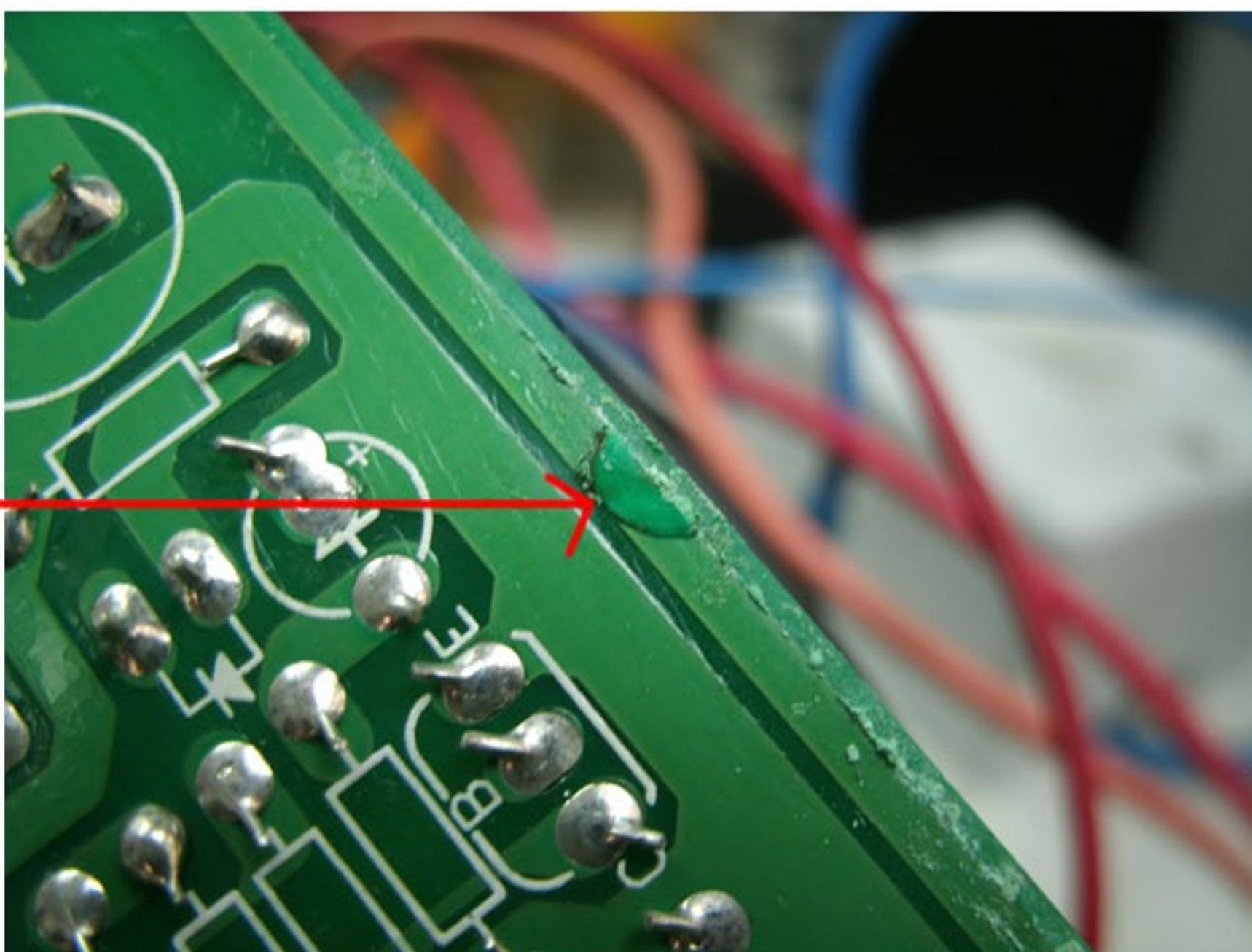
Esta é a placa da evaporadora, e dificilmente essa placa dá problema, na maioria das vezes o defeito acontece na placa externa justamente por estar mais exposta à intempéries, como a maresia por exemplo.



(Foto superior da placa interna)

Neste caso o defeito foi causado por uma oxidação na trilha que alimenta os relês com 13Volts, conforme imagem abaixo:

Rompeu aqui

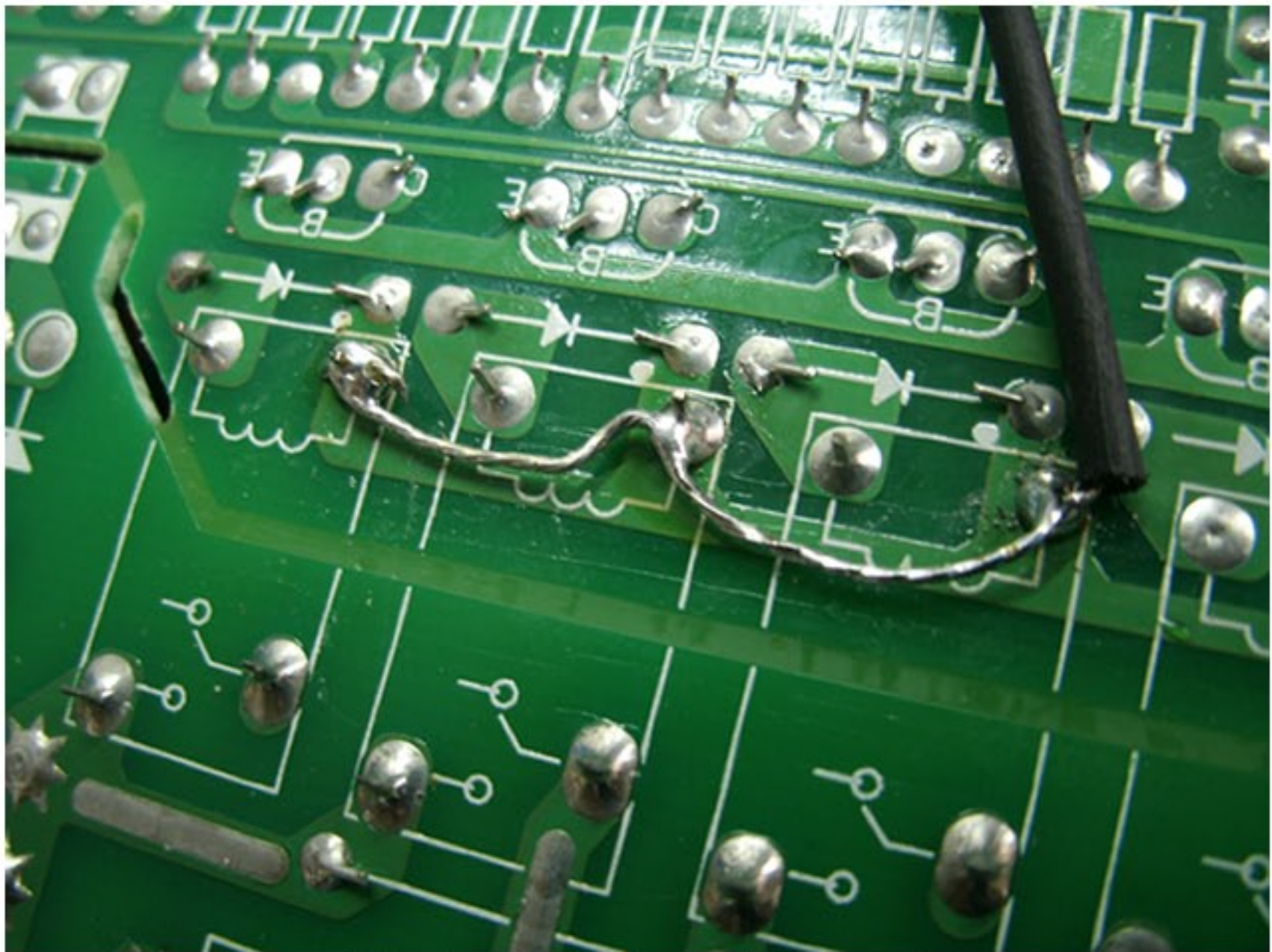


(Foto da parte de trás da placa externa)

CELISTA

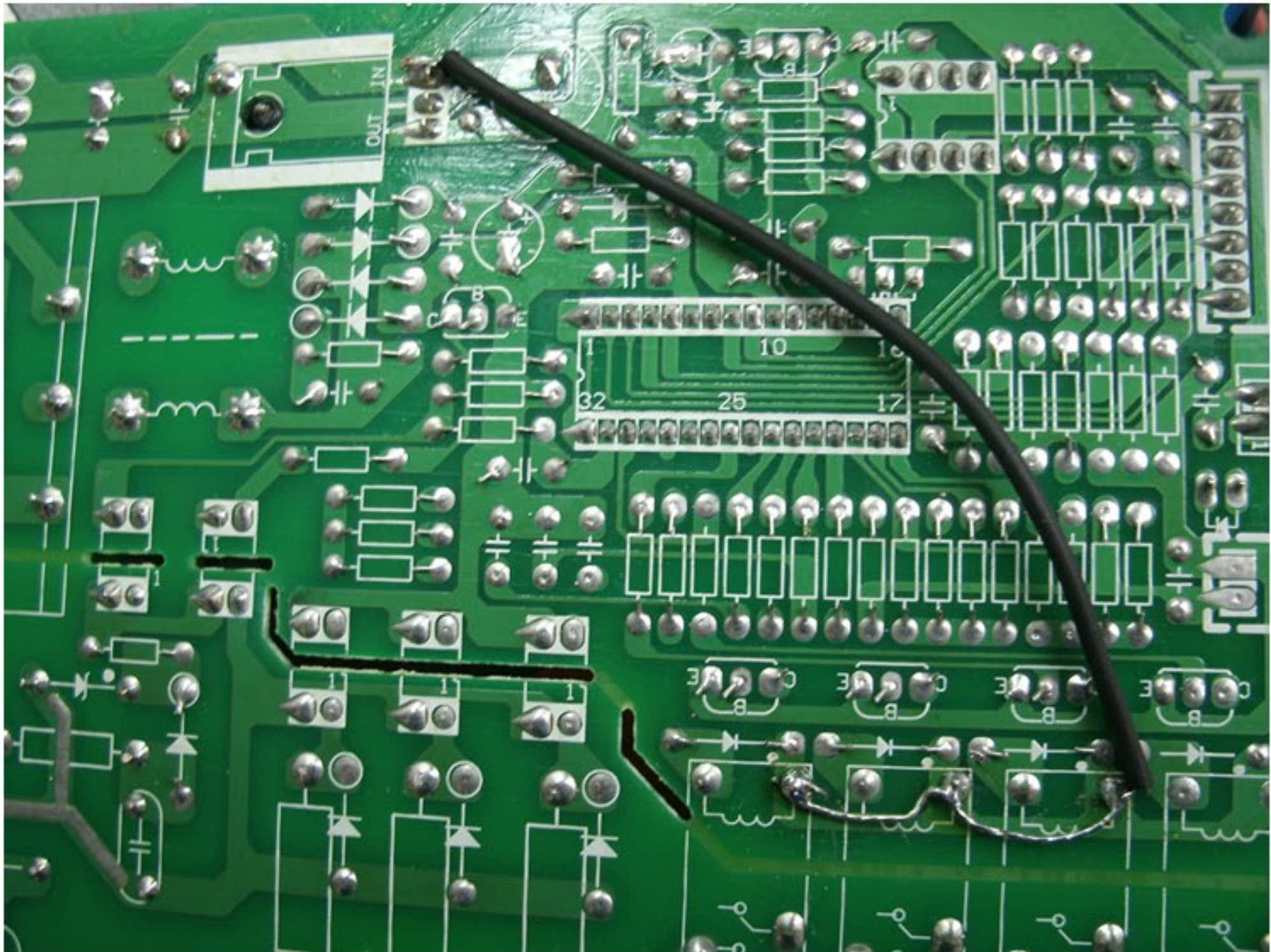
Copyright - Todos os direitos reservados

Foi feito também a solda dos terminais dos relês para garantir que funcione mesmo se houver uma nova oxidação



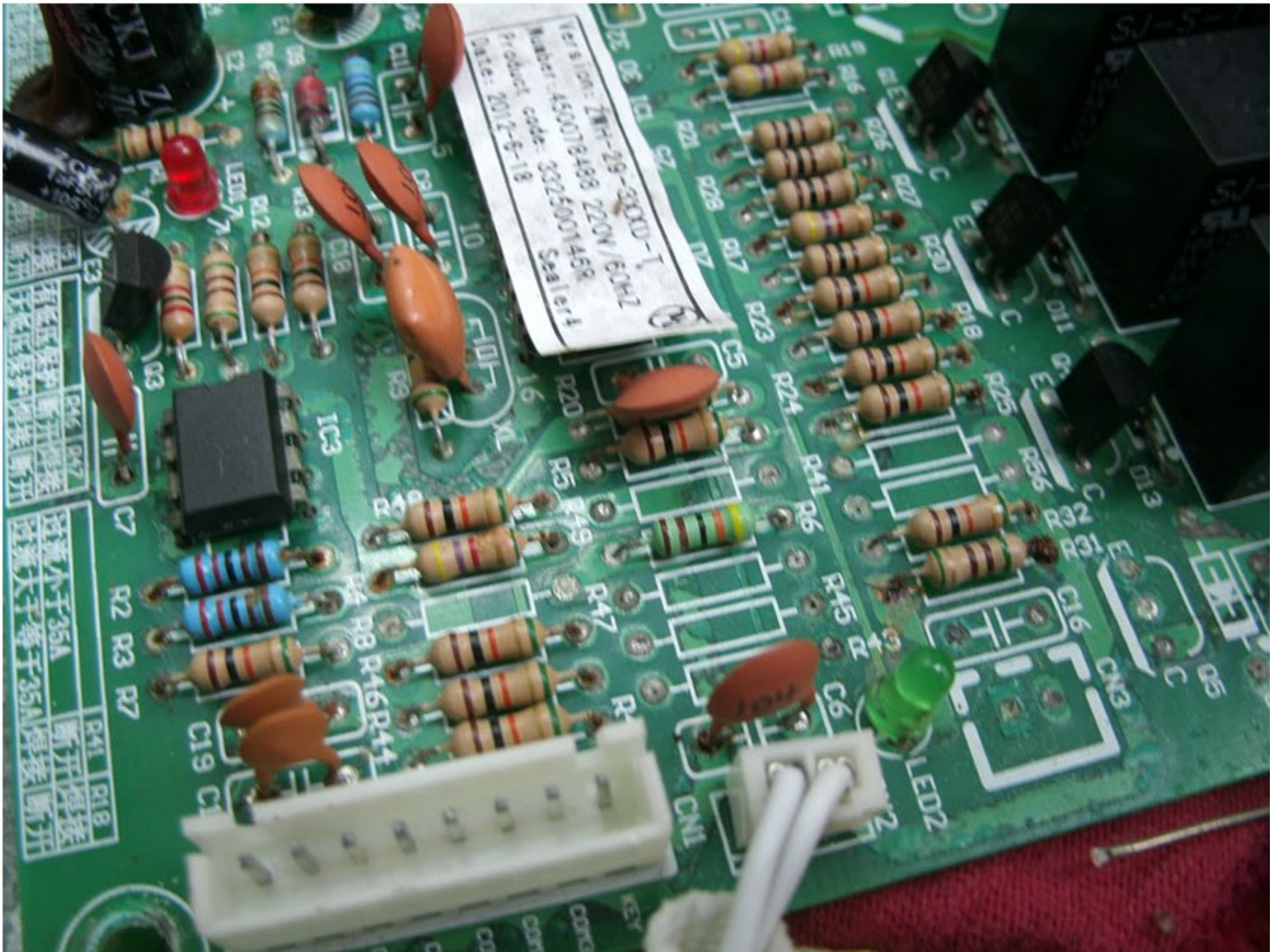
(Foto da parte de trás da placa externa)

Veja a ponte feita entre o terminal IN do regulador de tensão até os relês.



(Foto da parte de trás da placa externa)

Podemos observar também sinais de oxidação na parte superior da placa e alguns componentes oxidados, que foram substituídos posteriormente.



(Foto da parte superior da placa externa)