

Funzioni comunicative

- Parlare sui mezzi di trasporto

Grammatica

- Preposizioni semplici *tra, fra, per, da*



1 I mezzi di trasporto



Vado in ...

■ treno



■ autobus



■ bicicletta



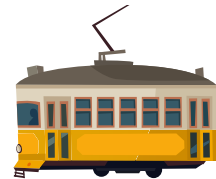
■ aereo



■ macchina



■ tram



■ taxi



■ traghetto



■ nave



Qual è il mezzo di trasporto che usi di più per viaggiare?

Qual è il mezzo di trasporto che usi di più per andare al lavoro o all'università?

- **perdere il treno** - significa perdere una buona occasione, un'opportunità.

2 Leggi l'articolo

I mezzi di trasporto in Italia

Os meios de transporte na Itália

In Italia esiste un'ampia rete di trasporto pubblico da nord a sud.

Na Itália existe uma ampla rede de transporte público de norte a sul.

La rete ferroviaria è molto estesa e ha molte tratte di treni regionali ed interregionali fra le città principali e i piccoli centri.

A rede ferroviária é muito extensa e tem muitas rotas regionais e inter-regionais entre as principais cidades e pequenas cidades.

I biglietti dei treni si comprano prima della partenza in stazione o su internet.

Os bilhetes dos trens compram-se antes da saída na estação ou na Internet.

In Italia esiste anche un'ampia rete di trasporti privati su tutto il territorio, con i pullman che viaggiano di giorno e di notte.

Na Itália também existe uma ampla rede de transporte privado em todo o território, com ônibus circulam de dia e de noite.

Di solito per spostarsi tra le grandi città, il biglietto del pullman costa meno del treno.

Geralmente para se deslocar entre as grandes cidades, a passagem de ônibus é mais barata que o trem.

Poi, ci sono i servizi urbani con gli autobus e i tram. Il tram è un trasporto urbano su rotaia.

Depois, há os serviços urbanos com os ônibus e os bondes. O bonde é um transporte urbano sobre trilhos.

Invece, la metropolitana è presente in poche città italiane.

Já, o metrô é presente em poucas cidades italianas.

Ad esempio, a Milano c'è la metropolitana più estesa d'Italia, circa 110 km e a Napoli c'è la più antica metropolitana d'Italia, inaugurata nel 1925.

Por exemplo, em Milão há o maior metrô da Itália, cerca de 110 km e em Nápoles há o mais antigo metrô da Itália, inaugurado em 1925.

3 Preposizioni semplici

DA

Punto di partenza di origine:

- In Italia esiste un'ampia rete di trasporto pubblico **da** nord a sud.

*Na Itália existe uma ampla rede de transporte público **de** norte a sul.*

Quando si svolge un'azione iniziata in passato ma che continua a realizzarsi nel presente:

- Studio italiano **da** un mese.

*Eu estudo italiano **há** um mês.*

Rispondi:

Vado in piscina ☐ **di** / **da** ☐ due anni.

La valigia è ☐ **di** / **da** ☐ Giada.

☐ **Di** / **Da** ☐ dove vieni? Vengo ☐ **di** / **da** ☐ Roma.

TRA / FRA

Indicano una posizione nello spazio:

(...) **fra** le città principali e i piccoli centri. (...)

(...) **entre** as principais cidades e pequenas cidades.

Il tempo futuro:

- Ci vediamo tra un'ora.

Nós nos vemos daqui uma hora.

PER

- Di solito **per** spostarsi tra le grandi città (...)

Geralmente para se deslocar entre as grandes cidades (...)

Si usa per una causa o un tempo determinato:

- Di solito **per** spostarsi (...)

Geralmente para se deslocar (...).

- Vado in vacanza **per** un mese.

Vou sair de férias por um mês.

Rispondi:

☐ **Tra / Per** ☐ due mesi partono per Londra.

Vado a vivere ☐ **in / tra** ☐ Messico ☐ **per / a** ☐ un anno.

Vivo in questa casa ☐ **da / a** ☐ 5 anni.

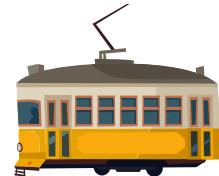
Bologna è ☐ **in / tra** ☐ Modena e Imola e andiamo ☐ **di/ in** ☐ macchina.

Esercizi 17

1 Abbina le immagine ai mezzi di trasporto.

a) treno

1)



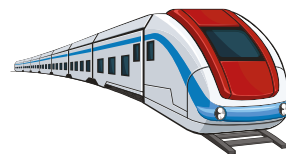
b) aereo

2)



c) macchina

3)



d) tram

4)



e) nave

5)



2 Scegli opzione corretta.

1 La settimana prossima vado Napoli motivi di lavoro.

a) a / per

b) in / in

c) di / per

2 L'ufficio è il supermercato e il teatro.

- a) da
- b) tra
- c) per

3 Andiamo a Firenze treno.

- a) di
- b) a
- c) in

4 Vado a fare shopping mia madre.

- a) a
- b) di
- c) con

5 Il mio tavolo è legno.

- a) di
- b) in
- c) a

6 Parto una settimana e vado Bologna.

- a) da / a
- b) per / a
- c) in / in

7 Leggo questo libro un mese.

- a) da
- b) in
- c) di

8 Sono Brasile lavoro.

- a) in / per
- b) di / per
- c) in / da

9 Vieni me supermercato?

- a) con / a
- b) con / al
- c) con / in

3 Guarda il video e rispondi alle domande.

Guarda più volte il video sui mezzi di trasporto in Italia ed indica le risposte corrette.

Clicca nel seguente link: <https://www.youtube.com/watch?v=nmtMdxkKHUo>

1) Nei centri città si va:

- a. ☐ in macchina e in bicicletta.
- b. ☐ in bicicletta e in moto.
- c. ☐ in bicicletta e a piedi.

2) Tra i benefici dell'uso della bicicletta non troviamo:

- a. ☐ l'elevato costo
- b. ☐ l'accesso al centro
- c. ☐ l'attività fisica

3) Cosa sono i vaporetti?

- a. ☐ Sono gli autobus a metano.
- b. ☐ Sono gli autobus di Venezia.
- c. ☐ Sono gli autobus scolastici.

4) Quali i treni sono nominati nel video?

- a. ☐ Alta velocità e intercity.
- b. ☐ Interregionali e regionali.
- c. ☐ Regionali e alta velocità.

5) Le frecce rosse:

- a. ☐ si fermano in tutte le stazioni.
- b. ☐ viaggiano a 300 chilometri orari.
- c. ☐ fanno poche fermate.

6) Le corsie a sinistra in autostrada:

- a. ☐ sono riservate per il sorpasso.
- b. ☐ possono essere usate senza limitazioni.
- c. ☐ sono per i camion.

4 Ascolta, leggi l'articolo a voce alta.



Dopo aver ascoltato il testo, leggi a voce alta, registra la tua voce e ascolta tua tua esecuzione.

I mezzi di trasporto in Italia

In Italia esiste un'ampia rete di trasporto pubblico da nord a sud.

La rete ferroviaria è molto estesa e ha molte tratte di treni regionali ed interregionali fra le città principali e i piccoli centri. I biglietti dei treni si comprano prima della partenza in stazione o su internet. In Italia esiste anche un'ampia rete di trasporti privati su tutto il territorio, con i pullman che viaggiano di giorno e di notte.

Di solito, per spostarsi tra le grandi città, il biglietto del pullman costa meno del treno. Poi, ci sono i servizi urbani con gli autobus e i tram. Il tram è un trasporto urbano su rotaia. Invece la metropolitana è presente in poche città italiane. Ad esempio, a Milano c'è la metropolitana più estesa d'Italia, circa 110 km e a Napoli c'è la più antica metropolitana d'Italia, inaugurata nel 1925.

Soluzioni 17

- 1.** a3; b4; c5; d1; e2
- 2.** 1a; 2b; 3c; 4c; 5a; 6b; 7a; 8a; 9b
- 3** 1.c; 2.a; 3.b; 4.c; 5.b; 6.a
- 4** Attività di lettura