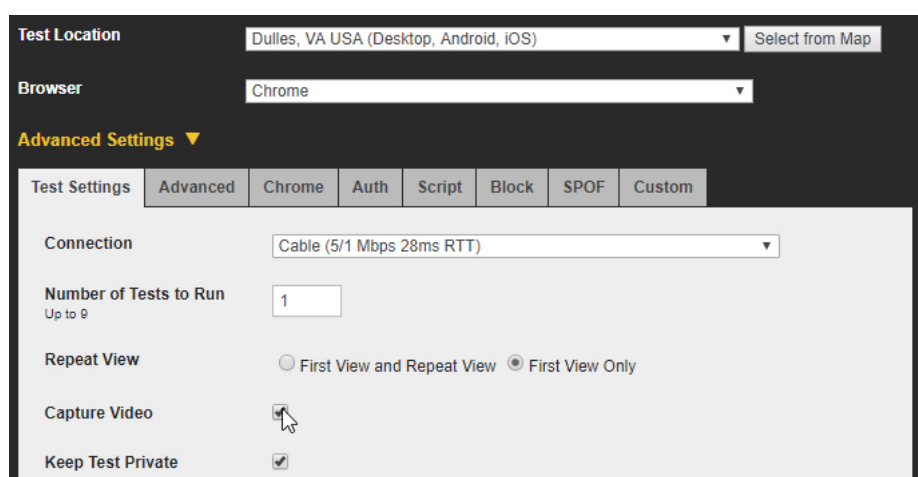


Mãos à obra: Acessando aplicação

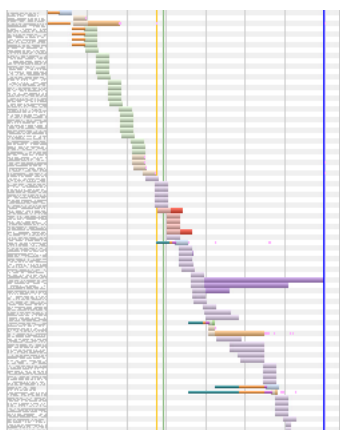
O servidor com a aplicação da Alura está na região do Norte da Virgínia, nos Estados Unidos. Vamos verificar qual seria a diferença na performance da aplicação quando o usuário fizer o acesso nos Estados Unidos, próximo da localidade de onde está o servidor em comparação com um usuário que está no Brasil.

Para fazermos esse teste nessas diferentes localidades, vamos acessar o site: www.webpagetest.org/ (<https://www.webpagetest.org/>).

Na página inicial do teste, coloque a URL de acesso como sendo o endereço IP público do servidor da Amazon com a aplicação da Alura e coloque a região do teste como sendo **Dulles, VA USA (Desktop, Android iOS)**, na aba avançada de configurações, configure para que somente 1 teste seja realizado, considerando somente a primeira requisição do usuário e faça a captura do vídeo para que tenhamos uma análise detalhada do tempo de carregamento da aplicação.



Posteriormente, clique no botão **Start Test** para executar o teste simulando o acesso na região da Virgínia, nos Estados Unidos. Uma vez que o teste for executado, clique na opção **Filmstrip view** para que possamos assim visualizar o tempo de carregamento da página de nossa aplicação.



Filmstrip View
Watch Video

Feito isso, abra uma outra aba e execute o mesmo teste, trocando agora a região para **São Paulo, Brazil (Chrome, Firefox)**. Uma vez que o teste for finalizado, clique na opção **Filmstrip view**. Qual é o resultado de São Paulo em comparação com o acesso nos Estados Unidos, houve diferença?

