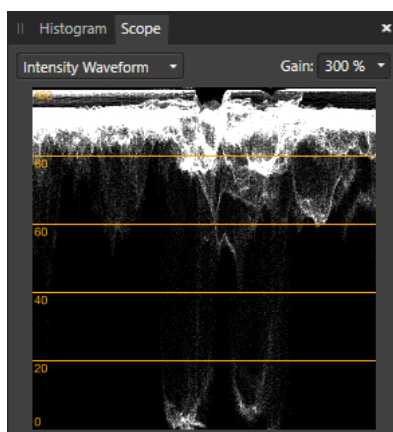
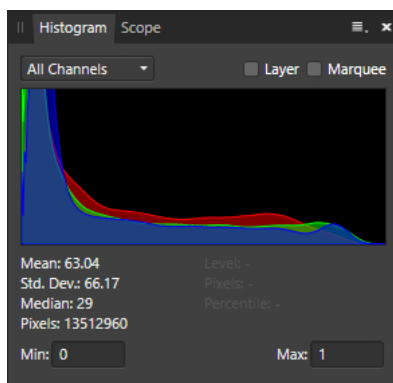


## Leitura do Histograma

Abaixo temos dois gráficos: um representado pelo Histograma de uma foto e o outro representado pelo Scope de outra foto.

Apenas pela leitura dos gráficos, identifique, respectivamente, qual a exposição de ambas as imagens:



Selecione uma alternativa

- A** Superexposta e subexposta.
- B** Subexposta e superexposta.
- C** Subexposição e subexposição.
- D** Superexposta e superexposta.