

ESTILO SE REFERE A LINGUAGEM DA ESTAMPA. O ESTILO ESTÉTICO.

TEMA SE REFERE AO ASSUNTO DO QUAL A ESTAMPA TRATA.

UMA ESTAMPA PORTANTO PODE SER:

FLORAL (TEMA) BOLD (ESTILO)



ANIMAL PRINT (TEMA) AQUARELADO



ESTILOS

ESTILO FOTOGRÁFICO



ESTILO ARTSY



ESTILO AQUARELADO



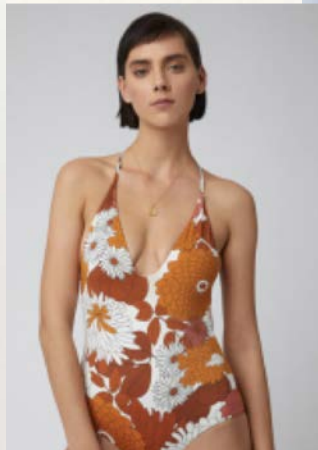
ESTILO GEOMÉTRICO



ESTILO TIPOGRÁFICO



ESTILO VINTAGE



ESTILO FIGURATIVO



ESTILO BOLD



TEMAS

TEMA FLORAL



TEMA ANIMAL PRINT



TEMA PADRÃO



TEMA CAMUFLADO



TEMA NAVY



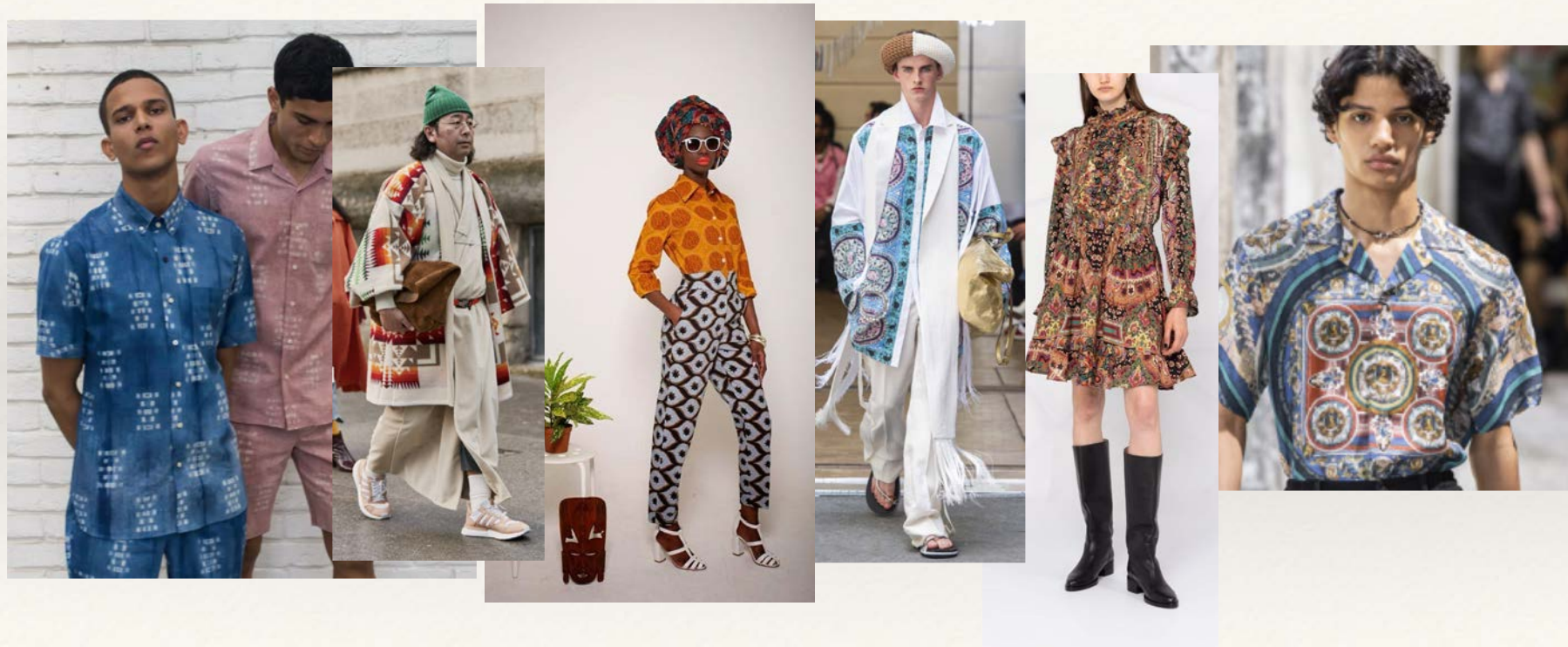
TEMA HAVAIANO



TEMA CASHMERE / BANDANA



TEMA ÉTNICO



TEMA MÍSTICO



TEMA OMBRÉ



TEMA ORGÂNICO



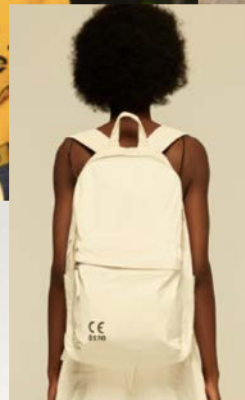
TEMA DECORAÇÃO



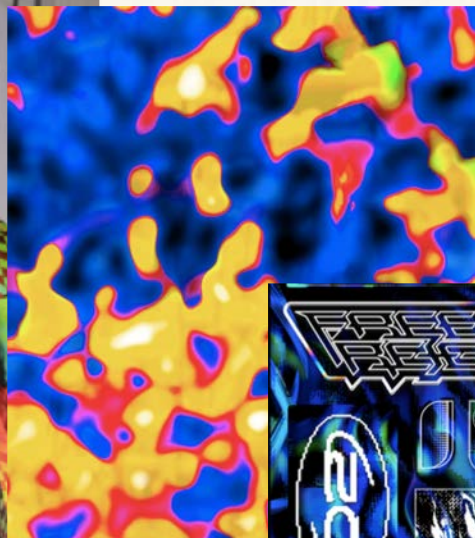
TEMA GRAFITE



TEMA MUNDANO



TEMA DIGITAL WEB

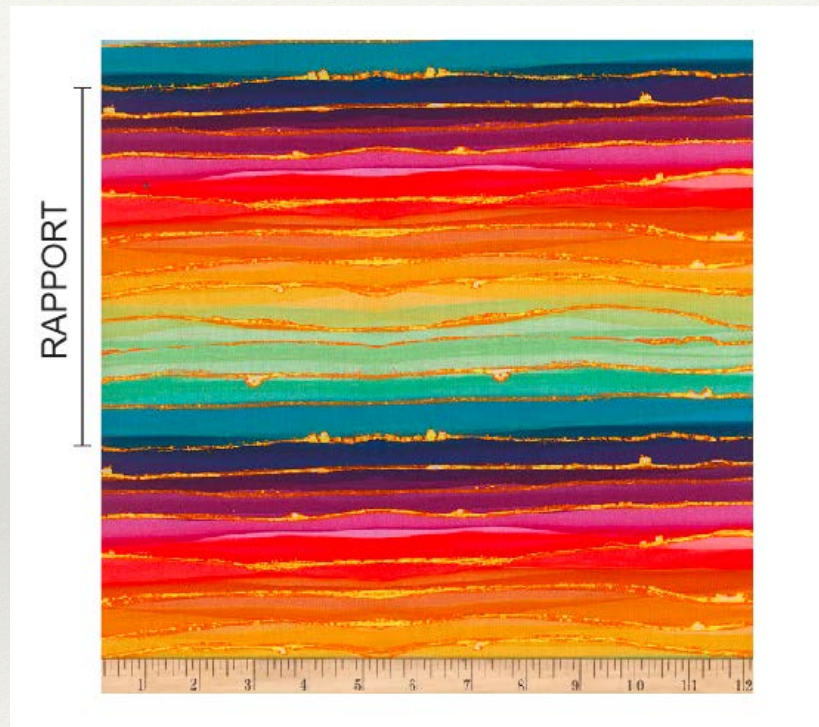


RAPPORT

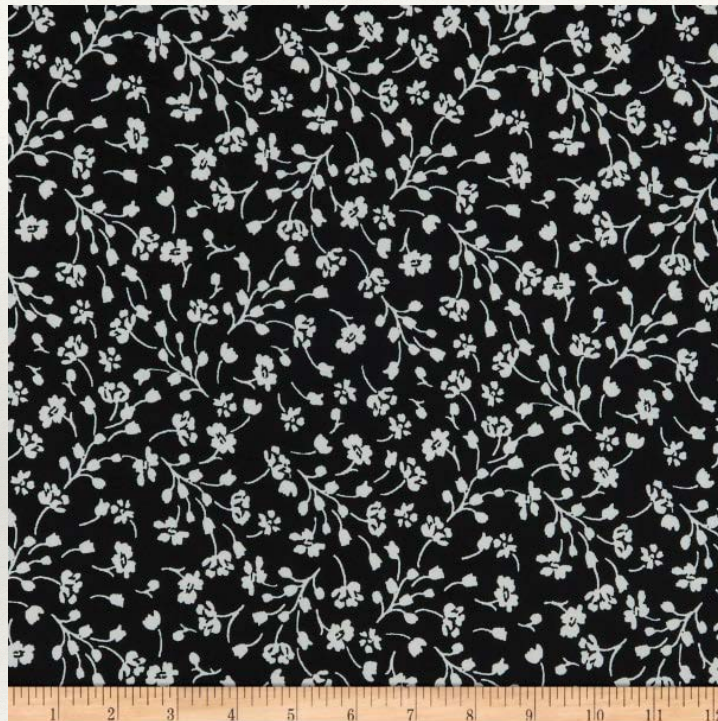
É o padrão de repetição ao longo do tecido.



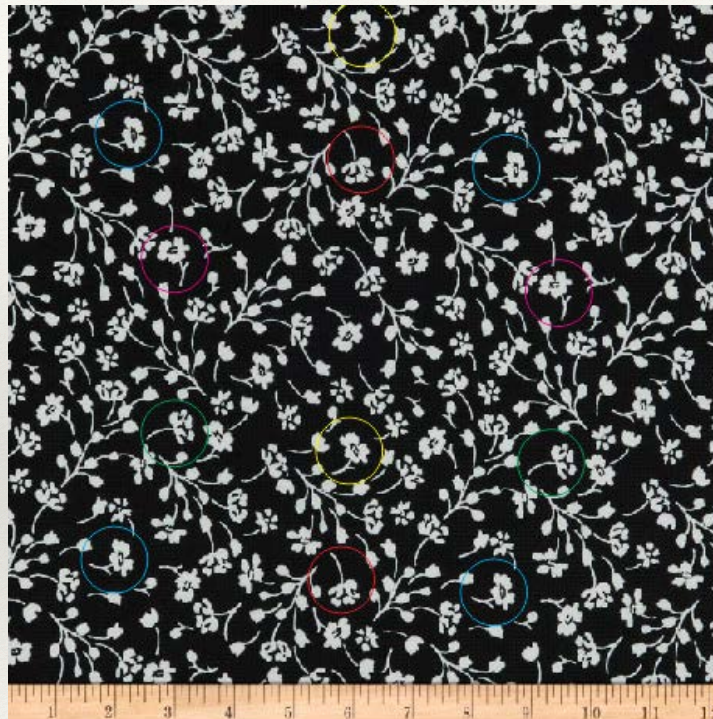
RAPPORT



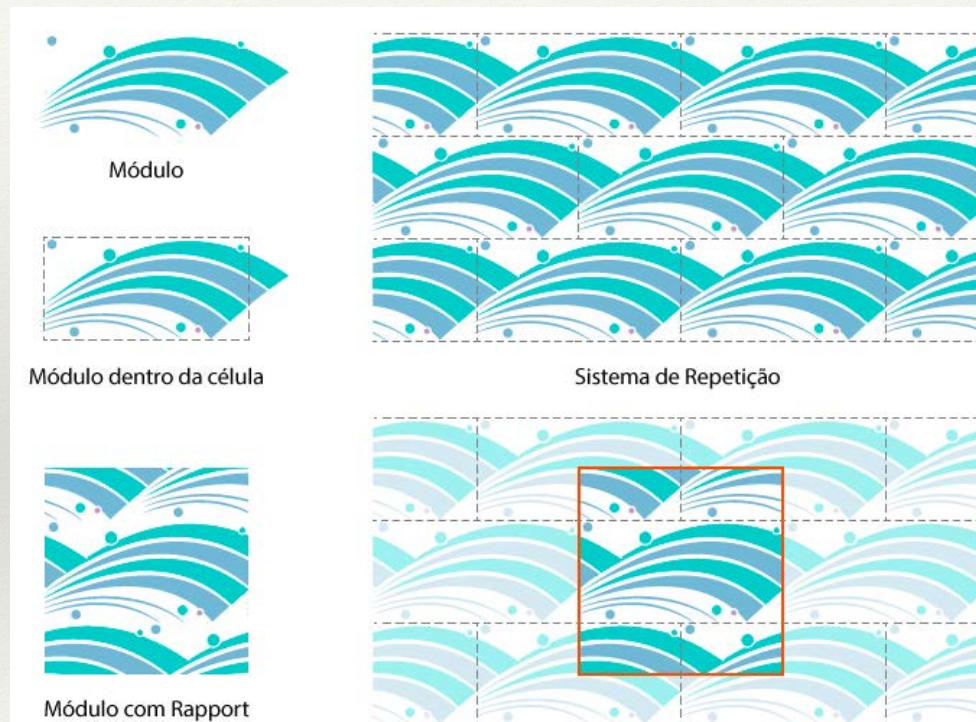
RAPPORT



RAPPORT



RAPPORT



Fonte: Megapix

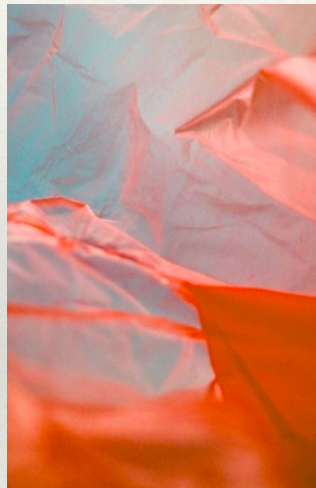
RAPPORT



Módulo com Rapport

Fonte: Megapix

RAPPORT



RAPPORT

Proporção



Cilindro

- Metal
- Limitação do numero de cores
- 1 a 12 cores/cilindro
- Rapport aproximadamente 64cm.





Sublimação

- Impressão é feita no papel com uma tinta de termo transferência.
- Pressa térmica
- Tecidos de poliéster.

Pressa térmica



Plotter



Sublimação

Vídeo: Máquina de transfer contínuo (minutagem: 0:06 a 0:40)

<https://www.youtube.com/watch?v=QwTRNaR9q24>



Digital – preparação/ impregnação, impressão, vaporização e acabamento



Digital



Osklen



Lenny



Quadro (silkscreen) – Tela de nylon (1 tela/ cor). Até 8 cores.



O que levar em conta para a escolha do tipo de estampa?

- Tipo de tecido
- Número de cores
- Tipo de Estampa (vetorial, gráfica, fotográfica...)
- Mínimos

O QUE É UMA ESTAMPA LOCALIZADA?

ESTAMPA LOCALIZADA SE REFERE À ESTAMPA APLICADA APENAS EM UMA PARTE DA PEÇA DE ROUPA COMO APENAS NO CENTRO PEITO FRENTE, NA MANGA MAS NÃO NO TECIDO INTEIRO. ELA PODE SER APLICADA NÃO SÓ EM ROUPAS COMO TAMBÉM EM SACOLAS, MOCHILAS, POR EXEMPLO.

O QUE É UMA ESTAMPA LOCALIZADA?



O QUE É UMA ESTAMPA LOCALIZADA?

DENTRO DAS ESTAMPAS LOCALIZADAS, PODEMOS OBSERVAR DIFERENTES TÉCNICAS E CADA UMA DELAS VAI ATENDER UMA NECESSIDADE ESPECÍFICA DE RESULTADO E MELHOR SE ENCAIXAR EM DETERMINADOS TIPOS DE PRODUTO E DE ARTES.

VAMOS ENTÃO CONHECER ESTAS TÉCNICAS!

TÉCNICAS DE ESTAMPAS LOCALIZADA

SILK SCREEN OU SERIGRAFIA

MUITO COMUM NO MERCADO, ELA É A TÉCNICA MAIS USADA EM CAMISETAS, POR EXEMPLO.

ALGUMAS CARACTERÍSTICAS DESTA TÉCNICA:

- GRAVAÇÃO DE QUADROS POR COR USADA NA ARTE. ENTÃO, SE A ARTE DA ESTAMPA TEM 3 CORES, SERÃO 3 QUADROS GRAVADOS, CADA UM COM O DESENHO REFERENTE À UMA COR ESPECÍFICA.
- SE ADEQUA MELHOR À DESENHOS VETORIAIS, SEM SOBREPOSIÇÃO DE CORES OU DEGRADÊS. COM EXCESSÃO DA POLICROMIA.
- TÊM UMA LIMITAÇÃO DE CORES DEVIDO AO PREÇO. QUANTO MAIS QUADROS ABERTOS, MAIS CARA FICA A ESTAMPA. E COMO ESTE TIPO DE ESTAMPA É MUITO USADA EM CAMISETAS, UM PRODUTO COM VALOR PERCEBIDO MAIS BAIXO, O PREÇO PODE SER UMA LIMITAÇÃO.
- PODE SER FEITA TANTO DE FORMA MANUAL COMO INDUSTRIAL.
- CONTRAS: FORA DE REGISTRO (OU FORA DE ENCAIXE), BORRADO E TOQUE PESADO OU DESAGRADÁVEL.

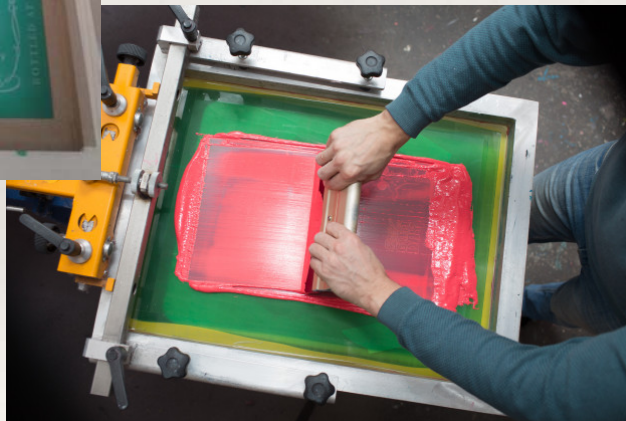
TÉCNICAS DE ESTAMPAS LOCALIZADAS

SILK SCREEN OU SERIGRAFIA

QUADROS



MANUAL



INDUSTRIAL



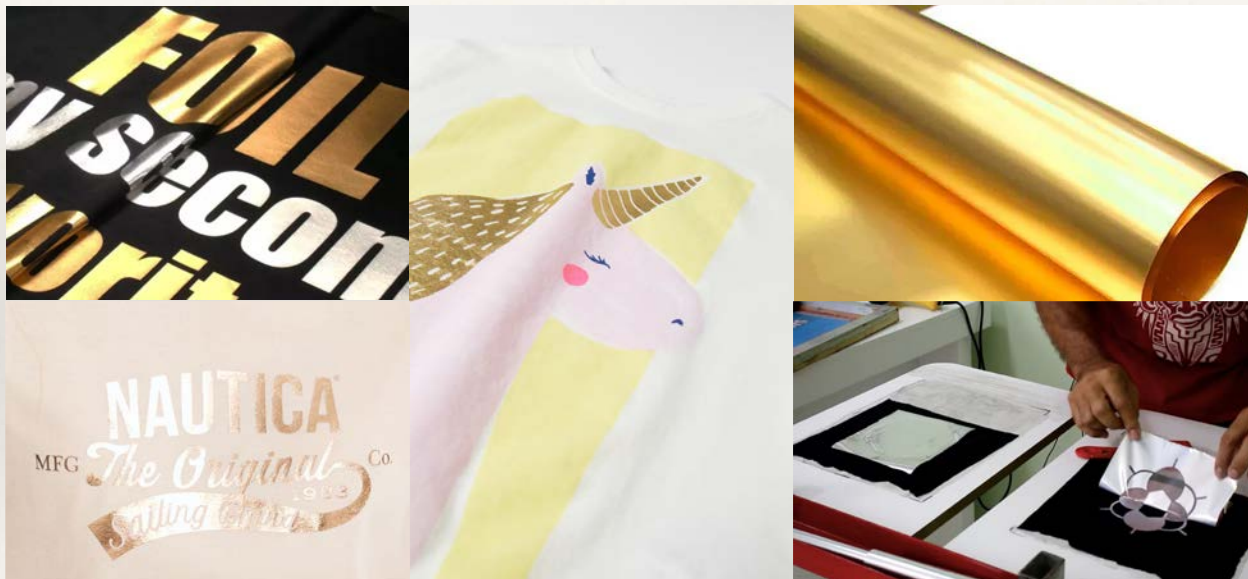
TÉCNICAS DE ESTAMPAS LOCALIZADAS

SILK SCREEN OU SERIGRAFIA



TÉCNICAS DE ESTAMPAS LOCALIZADAS

SILK SCREEN OU SERIGRAFIA - FOIL



TÉCNICAS DE ESTAMPAS LOCALIZADAS

SILK SCREEN OU SERIGRAFIA – PUFF (ALTO RELEVO)



TÉCNICAS DE ESTAMPAS LOCALIZADAS

SILK SCREEN OU SERIGRAFIA – PUFF (ALTO RELEVO)



TÉCNICAS DE ESTAMPAS LOCALIZADAS

SILK SCREEN OU SERIGRAFIA – FLOCADO



TÉCNICAS DE ESTAMPAS LOCALIZADAS

SILK SCREEN OU SERIGRAFIA – POLICROMIA

TÉCNICA COM AS SEGUINTE CARACTERÍSTICAS:

- 4 CORES DIFERENTES DE CORES DE TINTAS (CMYK) USADAS PARA CRIAR UMA GAMA DE CORES IMPRIMÍVEIS. EM ALGUNS CASOS, PODE-SE USAR MAIS 2 CORES (LARANJA E VERDE) PARA CONSEGUIR CHEGAR EM UM RESULTADO MAIS FIEL AINDA.
- MUITO USADA EM ARTES FOTOGRÁFICAS, IMAGENS E COM BASTANTE DETALHES E MAIOR COMPLEXIDADE DE CORES.
- CONTRAS: EM FUNDO ESCURO (BASES DE TECIDO OU MALHA PRETOS OU CORES ESCURAS) PODE FICAR COM TOQUE PLASTIFICADO CASO NÃO TOMEM OS CUIDADOS NECESSÁRIOS COMO BASE BRANCA E TIPOS DE TINTAS ESPECÍFICAS.

TÉCNICAS DE ESTAMPAS LOCALIZADAS

SILK SCREEN OU SERIGRAFIA – POLICROMIA



TÉCNICAS DE ESTAMPAS LOCALIZADAS

SILK SCREEN OU SERIGRAFIA – CORROSÃO

TÉCNICA COM AS SEGUINTE CARACTERÍSTICAS:

- UMA QUÍMICA É APLICADA NO QUADRO E, A ARTE É REVELADA ATRAVÉS DA CORROSÃO DA COR DA MALHA. OU SEJA, A CAMISETA PRETA, POR EXEMPLO, AO SE APLICAR ESSA TÉCNICA, A ARTE FICARÁ UM TOM DE CINZA AMARELADO POIS O TOM PRETO FOI RETIRADO.
- ÓTIMO PARA CAMISETAS ESCURAS POIS O DESENHO FICA SEM TOQUE NENHUM.
- NÃO ACONSELHÁVEL PARA CAMISETAS CLARAS POR NÃO PROMOVER TANTO EFEITO VISUAL, PELO POUCO CONTRASTE.
- É POSSÍVEL FAZER A CORROSÃO COLORIDA, OU SEJA, É APLICADA UMA QUÍMICA QUE AO MESMO TEMPO QUE CORRÓI A COR DA BASE, ELA COLORE COM OUTRA COR.
- TÉCNICA TAMBÉM USADA PARA SE APLICAR A POLICROMIA EM CAMISETAS ESCURAS POIS ELA CORRÓI A COR ESCURA NO TAMANHO DA ARTE A SER APLICADA E, A POLICROMIA É ENTÃO FEITA EM CIMA DA BASE CLARA. GERANDO TOQUE ZERO NA ESTAMPA.

TÉCNICAS DE ESTAMPAS LOCALIZADAS

SILK SCREEN OU SERIGRAFIA – CORROSÃO



TÉCNICAS DE ESTAMPAS LOCALIZADAS

TINTA FOSFORECENTE

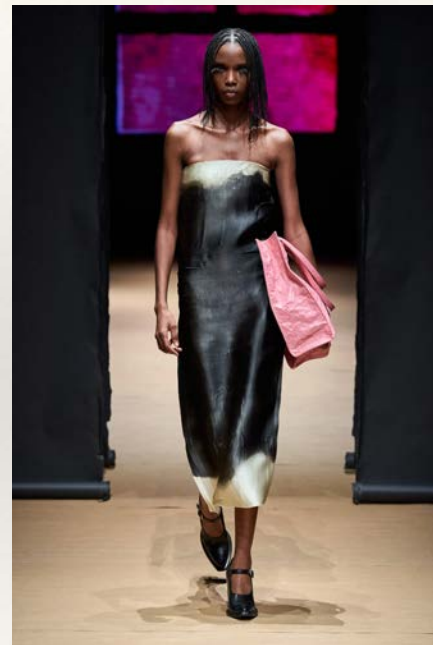


TINTA PLASTIFICADA



TÉCNICAS DE ESTAMPAS LOCALIZADAS

SILK SCREEN OU SERIGRAFIA



TÉCNICAS DE ESTAMPAS LOCALIZADAS

SILK SCREEN OU SERIGRAFIA



TÉCNICAS DE ESTAMPAS LOCALIZADAS

DIGITAL

TÉCNICA QUE CONSISTE NA IMPRESSÃO DE UMA ESTAMPA SOBRE UM TECIDO.

ELA SE DIVIDE EM 2 TIPOS:

1. IMPRESSÃO DIRETA
2. 2. SUBLIMAÇÃO

PARECIDO COM UMA IMPRESSORA DE PAPEL SENDO QUE PRÓPRIA PARA TECIDOS, A MÁQUINA SE CHAMA PLOTTER.

POSSUI AS SEGUINTE CARACTERÍSTICAS:

- PRÓPRIA PARA ARTES E IMAGENS COM MUITOS DETALHES, TEXTURAS, EFEITOS ÓPTICOS, DEGRADÊS E NUANCES DE CORES.
- SEM TOQUE.
- RÁPIDA.
- GARANTIA DE PADRONIZAÇÃO DAS ESTAMPAS, SINÔNIMO DE QUALIDADE.

TÉCNICAS DE ESTAMPAS LOCALIZADAS

DIGITAL – IMPRESSÃO DIRETA

NESTE CASO, A IMPRESSÃO É FEITA DIRETAMENTE SOBRE O TECIDO. PODE SER FEITA TANTO EM MATÉRIAS-PRIMAS NATURAIS COMO SINTÉTICAS.



TÉCNICAS DE ESTAMPAS LOCALIZADAS

DIGITAL - SUBLIMAÇÃO

NESTE CASO, A IMPRESSÃO É FEITA EM UM PAPEL E A MATÉRIA-PRIMA PRECISA SER COMPOSTA MAJORITARIAMENTE POR POLIÉSTER. É PRENSADA E TRANSFERIDA PARA A PEÇA, ATRAVÉS DO CALOR. TÉCNICA MUITO USADA EM SHORTS DE PRAIA.



TÉCNICAS DE ESTAMPAS LOCALIZADAS

DIGITAL - SUBLIMAÇÃO

